



# KOUVOLA

**Koutsi**

EUROOPAN PARLAMENTIN JA  
NEUVOSTON ASETUKSEN (EY) N:o 1370/2007  
7 ARTIKLAN 1. KOHDAN MUKAINEN

Kouvolan toimivalta-alueen yhdistelmäraportti 2025

# 1 Toimivaltaisen viranomaisen raportointivelvollisuus

Tämä raportti perustuu Euroopan parlamentin ja neuvoston asetuksen (N:o 1370/2007 palvelusopimusasetus) 7 artiklan 1. kohtaan, jonka mukaisesti:

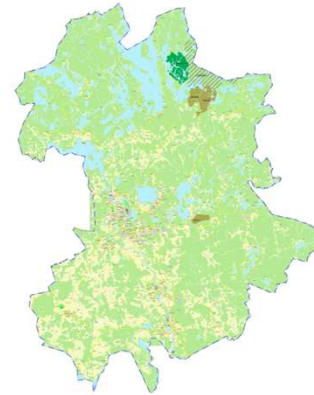
”Toimivaltaisen viranomaisen on julkaistava kerran vuodessa yhdistelmäraportti, jossa selostetaan sen toimivaltaan kuuluvat julkisen palvelun velvoitteet, valitut julkisen liikenteen harjoittajat sekä korvaukset, joita niille on maksettu, ja yksinoikeudet, joita niille on myönnetty korvauksena julkisen palvelun velvoitteiden täyttämistä.”

Kouvolan kaupunki antaa tässä raportissa toimivaltaisena viranomaisena asetuksen edellyttämät tiedot vuodelta 2025.

## 2 Kouvolan kaupungin toimivalta-alue



Kouvolan kaupungin toimivalta-alue on Kouvolan kaupungin alue. Kuntarajan ylittävän liikenteen osalta Kouvolassa vastuullisena viranomaisena toimii Kaakkois-Suomen ELY-keskus. Toimivalta-alueella asukkaita on vajaat 78 000. Asukasluvultaan Kouvola on Suomen 12. suurin kaupunki ja maapinta-alaltaan Etelä-Suomen suurin.



## 3 Julkisen palvelun hintavelvoitteet

### 3.1 Waltti lipputuotteet

Kouvolan kaupungin sisäisessä liikenteessä on käytössä Waltti Solutions Oy:n Waltti -järjestelmä. Kouvolan paikallisliikenteessä toimii valtakunnallinen Waltti-matkakortti. Waltti-kortille voi ladata kautta ja/tai arvoa. Lisäksi voit matkustaa kuljettajalta käteisellä ostettavalla kertalipulla tai mobiililipulla.

Joukkoliikenteen lipputyypit on hinnoiteltu käyttäjä- ja ikäryhmittäin. Alle 7-vuotiaat lapset sekä 80 vuotta täyttäneet kouvoolalaiset matkustavat maksutta Kouvolan joukkoliikenteessä. Yli 80 vuotiaat matkustavat Waltin seniorituotteella (vuoden maksuton kausilippu).

Toisen asteen opiskelijoiden maksuton joukkoliikenne tarkoittaa Waltti -kortille ladattua joukkoliikennelippua. Etuus on tarkoitettu opiskelijoille, jotka opiskelevat Kouvolassa sijaitsevassa toisen asteen julkisessa oppilaitoksessa ja suorittaa toisen asteen tutkintoon johtavaa tai siihen valmentavaa koulutusta sekä asuu väestötietojärjestelmän mukaan vakinaisesti Kouvolassa.



## Kausilippu

- voimassa 30 vuorokautta, jonka aikana saa matkustaa rajattomasti koko Kouvolan alueella
- ladataan Waltti-kortille tai sen voi ostaa mobiililippuna
- sopii säännöllisesti matkustaville

## Arvolippu

- Waltti-kortille ladattua rahaa
- yksittäinen matka on edullisempi kuin kertalippua käyttäessä
- sopii esimerkiksi muutaman kerran viikossa matkustaville

## Kertalippu

- voimassa kaksi tuntia
- ostetaan autosta kuljettajalta käteisellä tai mobiililippuna
- sopii satunnaisesti matkustaville

## Vuorokausilippu

- voimassa 24 tuntia
- ostetaan mobiililippuna
- sopii matkustajalle, joka matkustaa melko harvoin, mutta yhden vuorokauden aikana enemmän kuin kaksi matkaa

## Mobiililippu

- ostetaan Waltti Mobiili -sovelluksesta ja näytetään kuljettajalle puhelimen näytöltä
- tarjolla kerta-, vuorokausi- ja kausilippuja
- valitaan matkustusalueeksi Kouvola halutessa ostaa Kouvolan sisäisiä bussilippuja

## Lähimaksu

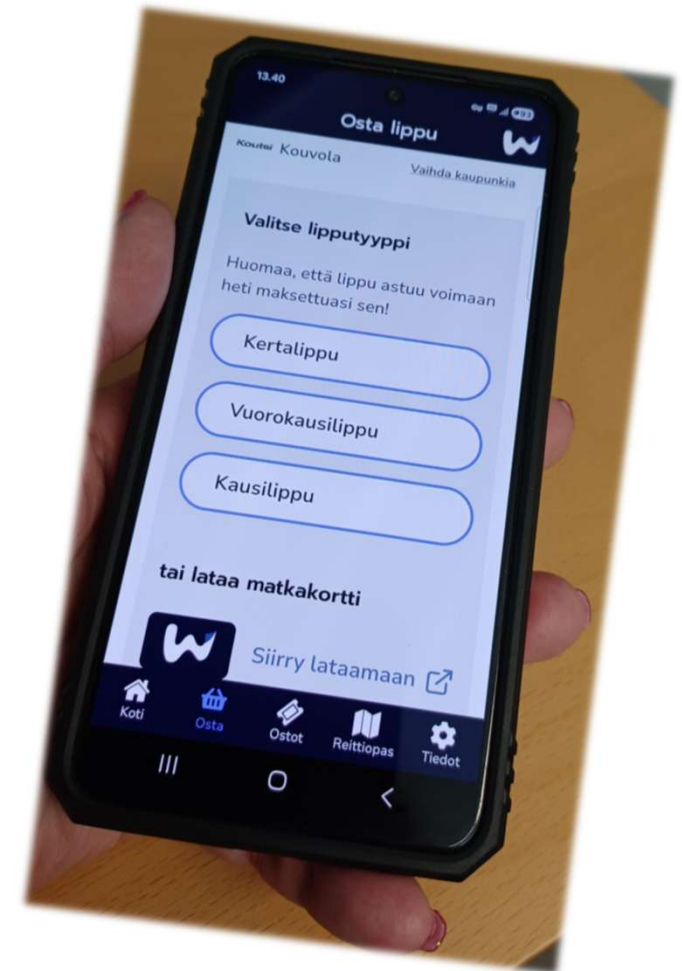
- pankkikortin tai mobiililaitteen lähimaksulla matkustat huolettomasti
- järjestelmä seuraa automaattisesti kahden tunnin vaihtoaikaa
- järjestelmä seuraa vuorokauden tai viikon hintakaton täyttymistä
- lähimaksulla ei pysty maksamaan toisen henkilön matkaa
- lähimaksulla ei ole vielä mahdollista ostaa lastenlippua

## Kymenlaakson yhteislippu

- ostetaan Waltti Mobiili-sovelluksesta ja näytetään kuljettajalle puhelimen näytöltä
- valitse matkustusalueeksi Kymenlaakso halutessasi ostaa junamatkan sisältäviä lippuja
- kelpaa Kouvolan ja/tai Kotkan paikallisliikenteessä ja junissa Kymenlaaksossa
- kertalippu sopii satunnaisille matkoille ja kausilippu säännölliseen matkustamiseen

## Seniори- tai veteraanilippu

- yli 80-vuotiaille kouvolaalaisille tarkoitettut maksuttomat lipputuotteet
- voimassa yhden vuoden
- ladataan Waltti-kortille



## 3.2 Lippujen hinnat

Kouvolan joukkoliikenteen hinnasto (alv. 14 %) 1.1.-31.12.2025				
	Aikuinen	Lapsi (7-16 v.)	Nuori (17-19 v.)	Opiskelija
Kausilippu 30 pv	57 €	32 €	43 €	43 € *
Kertalippu (käteinen)	3,60 €	1,90 €		
Arvolippu (Waltti-kortilla)	2,90 €	1,45 €		
Mobiililippu	2,90 €	1,60 €		
Vuorokausilippu	8,30 €	5,20 €		
** Kertalippu (lähimaksu)	2,90 €			
** Lähimaksu hintakatto 24 h	8,30 €			
** Lähimaksu hintakatto 7 vrk	29 €			

\* = sekä ei-kouvolalaiset toisen asteen opiskelijat että korkeakouluopiskelijat

\*\* Kouvolassa otettiin lähimaksu käyttöön 1.11.2025 alkaen

Kausi- ja arvolippujen latausmaksut	
Waltti-asiakaspisteessä	1,00 €
Linja-autossa	2,00 €
Nettipalvelussa	0,00 €
Muut hinnat	
Uusi Waltti-matkakortti (sis. kortin ja korttikotelon)	6,50 €
Heijastava Koutsi-korttikotelo	1,00 €



# KOUVOLA Koutsi

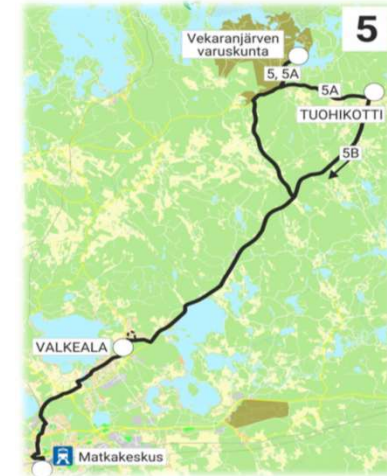
## Matkamäärät

2025

Kuukausi	Nousut kpl
Tammikuu	119633
Helmikuu	103819
Maaliskuu	121947
Huhtikuu	107562
Toukokuu	98152
Kesäkuu	53116
Heinäkuu	52191
Elokuu	88123
Syyskuu	108438
Lokakuu	107958
Marraskuu	117106
Joulukuu	103467
<b>Yhteensä</b>	<b>1181512</b>

2024

Kuukausi	Nousut kpl
Tammikuu	130396
Helmikuu	118456
Maaliskuu	131181
Huhtikuu	127667
Toukokuu	109646
Kesäkuu	59818
Heinäkuu	58556
Elokuu	99001
Syyskuu	110143
Lokakuu	112694
Marraskuu	126798
Joulukuu	99640
<b>Yhteensä</b>	<b>1283996</b>



Kouvolan joukkoliikenne siirtyi uuteen linjastoon 7.8.2025.

## 4 Valitut julkisen liikenteen harjoittajat ja maksetut korvaukset

### 4.1 Vuonna 2025 voimassa olleet hankintasopimukset

Kouvolan kaupunki toimivalta-alueella vuonna 2025 voimassa olleet bussiliikenteen hankintasopimukset ovat olleet bruttoliikennesopimuksia. Luvussa kolme määritellyt hintavelvoitteet koskevat kaikkia hankintasopimuksia. Kustannus ei sisällä arvonlisäveroa.

#### Bruttoliikennesopimukset vuonna 2025

Elimäen Liikenne Oy	777 120,07 €
0022021	
0072025	
Kymen Charterline Oy	2 861 869,26 €
0022020	
0032020	
0052020	
0062021	
0062023	
0072023	
0072024	
0082024	
0012025	
0022025	
0032025	
0042025	
0052025	



## Bruttoliikennesopimukset vuonna 2025

<b>Linjaliikenne Martti Laurila Oy</b>	<b>1 000 395,12 €</b>
0022018	
0042020	
0032021	
0082021	
0022022	
0062024	
0092024	
0062025	
0082025	
0092025	
0102025	
<b>Matkatoimisto Matka-Majuri Ky</b>	<b>49 646,21 €</b>
0052021	
<b>Savonlinja Oy</b>	<b>1 221 819,97 €</b>
0072021	
0032023	
0042023	
0052023	
0032024	
0042024	
0052024	



### Bruttoliikennesopimukset vuonna 2025

Tilaustaksit Sydänmaanlakka Oy	16 908,00 €
00X2025	

**Bruttoliikenteen kustannukset yhteensä 5 927 758,63 €**

### Käyttöoikeussopimusliikenne vuonna 2025

Kaakkois-Suomen ELY-keskuksen ja Kouvolan kaupungin välisessä yhteistyösopimuksessa on sovittu kaupungin osallistuvan ELY-keskuksen hankkiman käyttöoikeussopimusliikenteen korvauksen maksamiseen. Kuntaosuus jaetaan sopimuksen reiteittäin ja vuoroittain tasan niiden kuntien kesken, joita liikenne palvelee. ELY-keskuksen ja kuntien välinen kustannusjako on 80/20 prosenttia.

Mattilan Liikenne Oy	13 186,50 €
KOS-748974 (ELY)	

Kouvolan kaupunki maksoi liikennöitsijöille lipputukea hintavelvoitteen täyttämisestä yhteensä 7 372,30 € (alv. 0 %) sekä koululaiskorttien käytöistä käyttöoikeussopimusliikenteessä 1 209,50 € (alv. 0 %).

**Kouvolan kaupungin käyttöoikeuskorvauksien sekä lipputukien osuus yhteensä 21 768, 30 € (alv. 0 %).**

## Asiointitaksit

Asiointitaksit ovat taajaman ulkopuolella asuville tarkoitettuja täydentäviä joukkoliikennepalveluita.

<b>Asiointitaksit</b>	<b>150 235,66 €</b>
Nortamaa Oy	
Sepän Liikenne Oy	
Elimäen Taksit	
* Taksi Nurmiranta	
* Taksi Tammentie Oy	
Taksikuljetus Ravantti Oy	
Tilaustaksit Sydänmaanlakka Oy	





# KOUVOLLA

***Koutsi***

Kouvolan kaupunki  
Kaupungintalo  
Torikatu 10, 45100 Kouvola  
puh. 020 615 11