

Maastoliikennelupahakemus

Endurorata Värälä

Sikomäentie n. 594

45610 Koria

Kiinteistötunnus 286-463-11-29 ja 286-463-11-28

Maanomistaja: [REDACTED]

Radan ylläpitäjä: Racing Club Kouvola r.y

TOIMINNAN KUVAUS

Radalla ajetaan enduromoottoripyörillä, jotka on suunniteltu ja valmistettu maastossa ajamiseen soveltuviksi. Enduropyörät soveltuvat myös maantieajoon ja ne on mahdollista rekisteröidä tätä varten, tästä syystä ne täyttävät rekisteröintiin asetetun melutason.

Rataa kierretään merkittyä reittiä pitkin.

Radalla ajoaika on ma-su klo 9:00-20:00. Pääsääntöisesti sulan maan aikana. Talviolosuhteista riippuen myös talvella.

Arkipäivisin harjoittelu painottuu ilta-aikaan. Kerralla radalla on vähintään kaksi kuljettajaa, usein ainoastaan kaksi. Yhteisharjoittelupäivinä radalla on noin 2–15 kuljettajaa. Tämä luku on hyvin vaihteleva. Pidämme kirjaa kuljettajamääristä, radan varikolla sijaitsee postilaatikko, missä ruutuvihkoon teemme ”tukkimiehen kirjanpitoa” radan käytöstä (liite). On mahdollista, että on useampi viikko, ettei radalla käy yhtään kuljettajaa.

Talvisin ajopäiviä ei välttämättä tule, riippuen sääoloista.

Radalla on ajettu jo noin vuodesta 1995 alkaen. Aluksi maanomistajan toimesta ja noin 2000 luvun alusta Racing Club Kouvola on ylläpitänyt rataa kerhon omille jäsenille. Rata on pelkästään harjoituskäytössä. Radalla ei toteuteta kilpailuja. Tiedossa ei ole, että radan käytöstä olisi tullut valituksia.

Radalla ajopäiviä vuodesta 2023 tähän päivään 354kpl merkattu, noin 118 ajokertaa/vuosi.

Liitteenä kuvat ”ajopäiväkirjasta”

TURVALLISUUS

Kuljettajille on ohjeistettu lataamaan puhelimeen 112 sovellus, jolla he saavat tarkalla sijaintitiedolla apua paikalle tarvittaessa.

Kuljettajille on ohjeistettu, että yksin radalle ei saa mennä.

Radan postilaatikossa on pieni ensiapupakkaus ja avaruuslakana käytettävissä.

Ajoreitti kulkee varikon ohi niin, että jos lähtee samalla uudelle kierrokselle, ei tarvitse ajaa varikon läpi, vaan reitti kulkee varikon ohi. Liittymä varikolta radalle on hyvin havaittavissa paikassa.

Varikolla tarkoitetaan parkkipaikka, missä kuljetusautot pysäköidään ja moottoripyörät otetaan kyydistä pois ja josta kuljettajat lähtevät radalle ja tulevat takaisin. Ja jossa kuljettajat pitävät taukoja harjoituksen aikana. Varikolla ei säilytetä pysyvästi mitään

harjoitteluun tai ajamiseen liittyvää. Varikolla/parkkipaikalle ei ole mitään kiinteitä rakenteita tms.

Radan läpi ja sivulla kulkee tie, jota pystyy autolla ajamaa. Näitä teitä pitkin pääsee tarvittaessa evakuoimaan kuljettajan. Tiet on suljettu käytöltä harjoittelun aikana. Useassa kuljetusautossa on mukana vaahtosammutin, joka on pakollinen SML kilpailuissa.

HÄIRIINTYVÄT KOHTEET

Naaranojantie 356, suorin reitti radalta n. 250 m ympärivuotinen asuinrakennus.

Naaranojantie 305, suorin reitti radalta. 399 m, ympärivuotinen asuinrakennus.

Naaranojantie 273, suorin reitti radalta n. 628 m, ympärivuotinen asuinrakennus.

Kaikkien kohteiden osoitenumerot katsottu google kartalta ja ovat noin arvoja.

TOIMINNASTA SYNTYVÄT JÄTTEET, VARASTOINTI JA KÄSITTELY

Toiminnasta ei synny varastoitavaa tai käsiteltävää jätettä. Jokainen kuljettaja huolehtii omat jätteensä ja roskansa ja vie ne pois ajon loputtua. Jäteastiaa ei paikalla ole.

VARAUTUMINEN HÄIRIÖTILANTEESEEN esim. polttoaine tai öljypäästö

Lähtökohtaisesti polttoaine ja öljymäärät ovat pieniä, että päästöistä muodostuva haitta on olematon. Moottorissa on öljyä n. 1 l ja tankissa polttoainetta noin 12 l. Paikalla ei ole imeytysaineita. Satunnaisesti joillakin kuljettajilla sitä saattaa olla mukana autossa.

Maastoon valuvat öljyt ovat erittäin harvinaisia, jos näin kuitenkin kävisi pystyy tämän aineen poistamaan esim lapiolla ja kuljettamaan sen lähimpään asianmukaiseen jätteenkäsittely paikkaan.

Varikkoalueella ei tehdä huoltotöitä, joista öljy tms vuodon riskiä voisi muodostua.

TOIMINNASTA AIHEUTUVA MELU

Suomen Moottoriliiton teknisten sääntöjen kohdan 034,3 "melutason mittaaminen" perusteella enduron melutavoitteena on 78 dB(A) –maksimimelu 100 metrin päässä radasta.

TOIMINNAN TARKKAILU JA TOIMINTA-AIKOJEN SEURANTA

Perustuu omavalvontaan. Radalla käytössä ajopäiväkirja, johon kuljettajat merkitsevät käyntinsä. Hallituksen jäsenet tarkistavat merkintöjä omien käyntiensä yhteydessä.

Kuljettajat pitävät yhteisesti huolta, että sovittuja sääntöjä ja ajoaikoja noudatetaan. Kerhon nettisivuilla on kerhon säännöt kaikkien luettavissa ja toiminnassa tapahtuvista muutoksista tai uusista rajoituksista tiedotetaan jäsenille yhteisessä whats up-ryhmässä ja jäsenkirjeillä ja nettisivuilla. (Kerhon nettisivut ovat vaihtumassa ja päivittyvät pian.)

RATA-ALUEEN KARTTA

Rata-alueella ei ole kiinteitä tai pysyviä rakenteita, eikä erillistä jätepestettä tai huoltorakennusta.

LIITTEET:

MAANOMISTAJAN LUPA

Kuvat ajopäiväkirjasta

Kartata alueesta ja naapureista

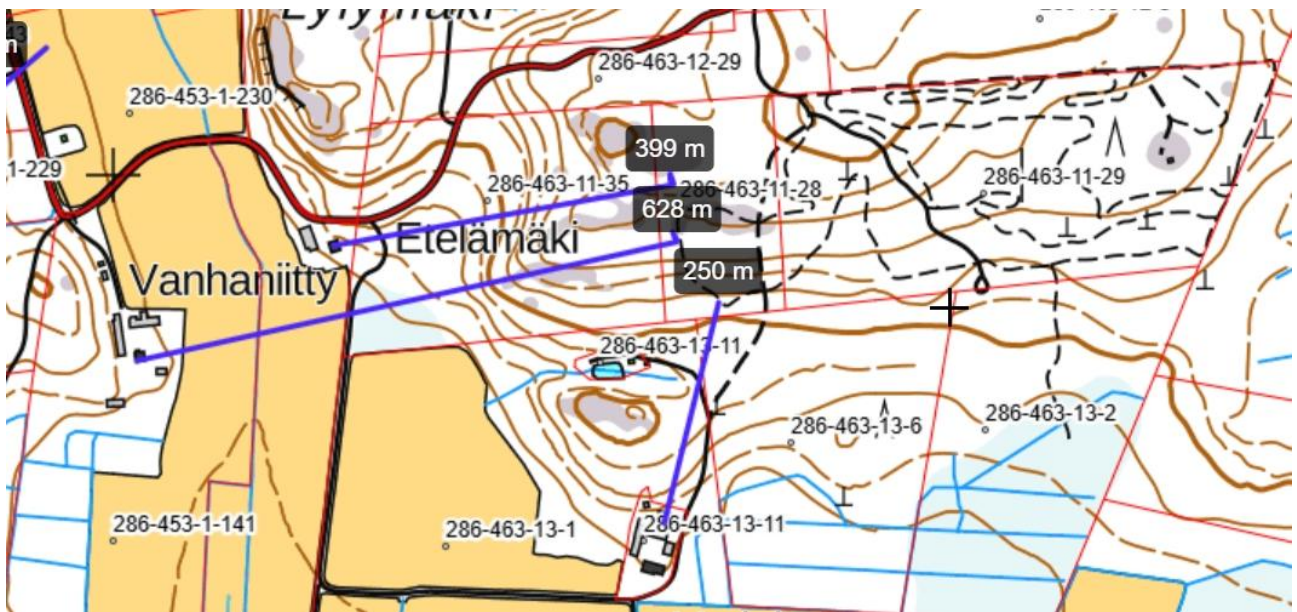
Racing Club Kouvolalla on lupa käyttää Kouvolan Värälässä maillani sijaitsevaa endurorataa toistaiseksi.

Maa-alueen Rek tunnus: 286-463-11-28 , 286-463-11-29



maanomistaja

Etäisyydet rakennuksiin



Polku näkyvissä myös kansalaisen karttapaikalla



Reitti GPS-kartan muodossa. Nuolella merkitty varikko. GPS reitti vertautuu suoraan karttapaikan polkuun ylemmässä kuvassa.

