

ILMOITUS MELUA JA TÄRINÄÄ AIHEUTTAVASTA TILAPÄISESTÄ TOIMINNASTA

(Ympäristönsuojelulaki 118 §)

(Viranomaisen täyttää) Diaarimerkintä	Viranomaisen yhteystiedot
Ilmoitus on tullut vireille	

1. ILMOITUSVELVOLLINEN

Ilmoitusvelvollisen nimi tai toiminimi NRC Group Finland Oy	Y-tunnus 1007822-3
Lähiosoite Radiokatu 3	
Postinumero ja postitoimipaikka 00240 HELSINKI	
Yhteyshenkilön nimi ja yhteystiedot (puhelin, sähköposti)	
Laskutusosoite (postiosoite tai verkkolaskuosoite) OVT-Tunnus 003710078223, Operaattori BAWCFI22, Viite 13055/1000/1300, [REDACTED]	

2. AIHEUTTAMISPAIKKA

Osoite Keltin voimalaitos ~Lahdentie 843, 45700 KOUVOLA
<input checked="" type="checkbox"/> Sijainti on esitetty kartalla, liitteessä nro 1

3. TOIMINTA

Rakentaminen <input checked="" type="checkbox"/> louhinta <input type="checkbox"/> murskaus <input type="checkbox"/> paalutus <input type="checkbox"/> muu, mikä?
Tapahtuma <input type="checkbox"/> ulkoilmakonsertti <input type="checkbox"/> muu, mikä?

4. TOIMINNAN KESTO

Aloittamispäivä 20.01.2025
Päätymispäivä 28.02.2025
Ma – pe (klo) 07:00-18:00 La Su

5. MELUPÄÄSTÖT

Koneet, laitteet tai toiminnot sekä niiden lukumäärä 1kpl Poravaunu, kallion poraus. 1kpl Kaivinkone, kivien rikotus. Kallion louhinta räjäyttämällä, ~500m3
Melutaso 10 metrin päässä, dB(A) 100

6. MELUN JA TÄRINÄN LEVIÄMINEN

Häiriintyvät kohteet ympäristössä ja niiden etäisyys toimipaikalta
Omakotitalo >50m päässä.

Toiminnan vaikutus häiriintyvien kohteiden melutasoon, dB(A)
~40dB

Liitteenä esitetään kartta toimipaikasta ja häiriintyvistä kohteista

7. MELUN JA TÄRINÄN TORJUNTA JA SEURANTA

Torjuntatoimenpiteet

Louhinta suoritetaan pieninä määrinä, Louhittava kohde on huomattavasti matalemmassa korkeusasemassa, Välissä on melua torjuvaa tiheää kuusikkoa.

Melutilanteen seuranta

Aistinvarainen seuranta

Tiedottaminen

talokohtainen

huoneistokohtainen

porraskäytäväkohtainen

Tiedotteen jakelualueen laajuus ja katuosoitteet

Tiedotus lähimmälle naapurille, Keltintie 74, ei muita häiriintyviä kohteita

8. LISÄTIEDOT

Aineisto ja arviointimenetelmät, joihin tiedot perustuvat

Liitteenä muita lisätietoja


9. ALLEKIRJOITUS

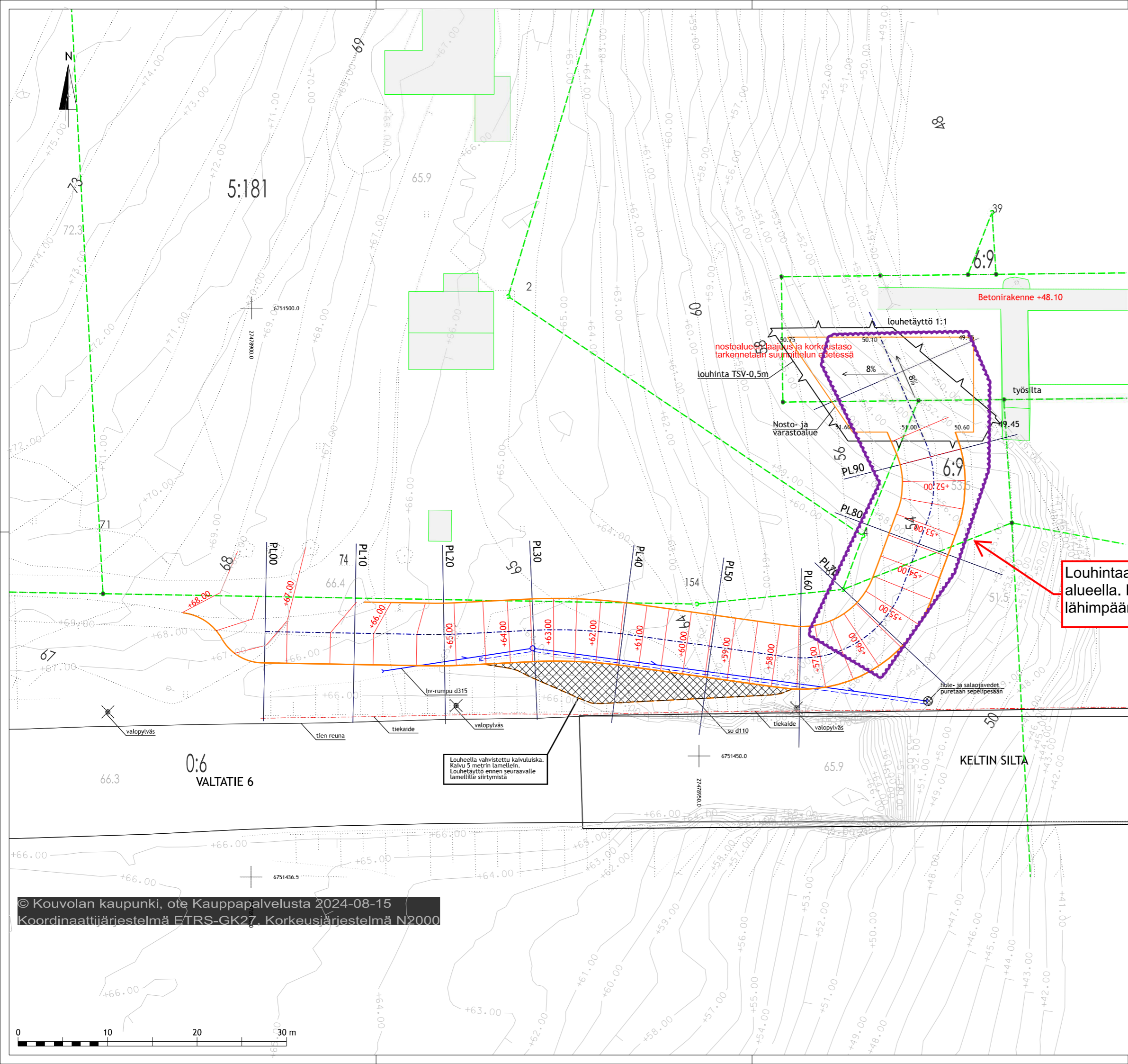
Paikka
Mikkeli

Päivämäärä
21.12.2024

Allekirjoitus (tarvittaessa)




Nimen selvennys



nosto- ja varastoalue
nosto- ja varastoalue ja korkeustaso tarkennetaan suunnittelun edetessä

louhinta TSV-0,5m

louhetäyttö 1:1

Betonirakenne +48.10

työsilta

Louhintaa merkatulla alueella. Etäisyys lähimpään taloon +50m

Louheella vahvistettu kaivuluiska. Kaivu 5 metrin lamellein. Louhetäyttö ennen seuraavalle lamelille siirtymistä

© Kouvola kaupunki, ote Kauppapalvelusta 2024-08-15
Koordinaattijärjestelmä ETRS-GK27, Korkeusjärjestelmä N2000

Muutos	Kuvaus	Kortteli/Tila	Tontti/Rno	Viranomaisen merkintöjä varten	Suunnittelija	Päivämäärä
Rakennustoimenpide	UUDISRAKENNUS	Koordinaattijärjestelmä	ETRS-GK27	Korkeusjärjestelmä	N2000	Mittakaavat
Tilaja, rakennuskohteen nimi ja osoite	NRC Group Finland Oy Keltin voimalaitoksen työmaatie	Piirustuksen sisältö	Keltinpadon työmaatie Asemapiirustus			1:200
Kouvola		Suunnitteluala	Työnumero	Piirustuksen numero	Muutos	
		GeoPro Consulting	J. Manninen	GEO 3417	01	
		Etelä-Saarisen tie 2 B, 00400 Helsinki etunimi.sukunimi@gpc.fi www.gpc.fi	Vastaava suunnittelija H. Vehmas			
			Yhteyshenkilö H. Vehmas	Päivämäärä	Tiedosto	
				12.9.2024		