

# Kesän bussiaikataulut

---

**Voimassa**

**3.6. – 7.8.2024**

Aikataulut verkossa:  
[kouvola.digitransit.fi](https://kouvola.digitransit.fi)

# Matkakeskuksen linja-autopysäkit

## Pysäkiltä

### H1

Voikkaa (1,2)  
Kuusankoski (1,2,7)  
Anjala, Inkeroinen, Myllykoski (3)  
Palvelulinjat (P1-P10)

### Laiturit 1-7

Laituri 1 Elimäki, Korja (4, 4K)  
Laituri 2 Utti, Kaipainen, Sippola (8)  
Laituri 3 Kausala  
Laituri 4 Jaala (9)  
Laituri 5 Valkeala (5)  
Laituri 6 Sippola ja Liikkala  
Laituri 7 Repovesi (15A)

## Pysäkiltä

### H3

Eskolanmäki (10)  
Lehtomäki (11)  
Tornionmäki (12, 13)  
Mielakka (13)  
Kasarminmäki (14)  
Tykkimäki (12)



## Sisällysluettelo

Koulujen loma-ajat ja juhannusliikenne.....	2
Reittiopas.....	2
Bussilinjat kesän kohteisiin.....	3
Waltti-infoa ja muuta tietoa matkustamisesta.....	4
<b>Linja 1</b> Matkakeskus - Kuusankoski - Voikkaa.....	12
<b>Linja 2</b> Matkakeskus - Kymintehdas - Kuusankoski - Voikkaa. 17	
<b>Linja 3</b> Matkakeskus - Myllykoski - Inkeroinen - Anjala .....	18
<b>Linja 4 ja 4K</b> Matkakeskus - Korja - Elimäki.....	24
<b>Linja 5</b> Matkakeskus - Kotiharju - Valkeala.....	28
<b>Linja 5</b> Matkakeskus - Kotiharju - Valkeala - Vuohijärvi - Vekaranjärvi - Tuohikotti .....	33
<b>Linja 7</b> Matkakeskus - Kuusankoski.....	40
<b>Linja 8</b> Matkakeskus - Utti - Kaipainen - Sippola.....	43
<b>Linja 9</b> Matkakeskus - Jaala.....	46
<b>Linja 10</b> Matkakeskus - Eskolanmäki - Matkakeskus.....	48
<b>Linja 11</b> Matkakeskus - Lehtomäki - Kotiharju - Matkakeskus..	50
<b>Linja 12</b> Matkakeskus - Tornionmäki (- Tykkimäki).....	52
<b>Linja 13</b> Matkakeskus - Mielakka - Tornionmäki.....	54
<b>Linja 14</b> Matkakeskus - Kasarminmäki.....	55
<b>Linja 15A</b> Matkakeskus - Kuusankoski - Verla - Repovesi - Orilammen maja.....	58
<b>Linja 15B</b> Hillosensalmi - Repovesi.....	59
Maaseudun asiointitaksit.....	60
Palvelulinjat.....	62
Kaukovoerot.....	70

- x = pysähtyy tarvittaessa
- l = ei pysähdy paikkakunnalla tai ei aja sen kautta
- T = ajaa ja pysähtyy tarvittaessa
- SS = sunnuntaisin ja pyhinä, mutta milloin kaksi tai useampia pyhäpäiviä on peräkkäin, ajetaan vain viimeisenä

## Loma-ajat ja juhannusliikenne

Peruskoulujen kesälomaa vietetään ma 3.6. – ke 7.8.2024.

Peruskoulujen syyslukukausi alkaa torstaina 8.8.2024.

Peruskoulujen loma-aikoina ei liikennöidä koulupäivävuoroja (koulup.-merkinnällä aikatauluun merkityt vuorot tai linjat numerosta 20 ylöspäin).

### Juhannusaika

torstai 20.6.2024 = normaali torstain liikenne

**Juhannusaatto pe 21.6.2024** = ajetaan la-vuorot, viimeiset vuorot lähtevät lähtöpysäkeiltään tasan klo 13.00

**Juhannuspäivä la 22.6.2024** = ei liikennettä

sunnuntai 23.6.2024 = sunnuntaivuorot (S- ja SS-vuorot)

**Linjan 15A (Matkakeskus – Verla – Repovesi - Orilampi)** vuorot liikennöidään myös juhannusviikonloppuna (la, su) sekä juhannusaattona (pe).

## Reittiopas - kouvola.digitransit.fi

Reittioppaalla voit etsiä reittejä ja aikatauluja lähtöpaikasta määränpäähän mm. osoitteen, sovelluksen paikantaman sijainnin, pysäkin tai kohteen nimen perusteella. Voit valita lähtöpisteen ja määränpään myös kartalta. Pelkän lähtöpisteen valitsemalla saat näkyviin nykyisen sijaintisi tai valitun lähtöpisteen läheisyydessä olevien pysäkkien ja linjojen aikataulut. Reittioppaasta voit myös tulostaa käyttöösi usein käyttämäsi pysäkin aikataulut. Huomioithan, että reittioppaan ilmoittamat pysäkkien ohitusajat eivät ole reaaliaikaisia, vaan aikataulun mukaisia oletettuun ajoaikaan perustuvia arvioita.

Poikkeus tästä ovat painettuihin aikataulujulkaisuihin ja netti-aikatauluihin kellonajalla merkityt vuorojen lähtöpysäkit ja niiden välipysäkit. Näiltä tasauspysäkeiltä auto ei lähde jatkamaan ennen aikatauluun merkittyä kellonaikaa. Lisätietoja [www.kouvola.fi/koutsit](http://www.kouvola.fi/koutsit)

## Bussilinjat kesän kohteisiin

Kätevimmin löydät reitit ja aikataulut reittioppaasta: [kouvola.digitransit.fi](http://kouvola.digitransit.fi)

### Tykkimäki ja Aquapark

Kanuunakuja 2, [www.tykkimaki.fi](http://www.tykkimaki.fi)

**Linja 12** joka päivä

**Linja 8** maanantaista perjantaihin

### Repoveden kansallispuisto

Lapinsalmen portti

**Linja 5** maanantaista lauantaihin

**Linja 15A** lauantaisin, sunnuntaisin ja juhannusaattona

**Linja 15B** ma-su 27.4.-31.5., ma-pe 8.8.-25.10.

### Mustilan Arboretum

Mustilantie 57, [www.mustila.fi](http://www.mustila.fi)

**Linja 4** joka päivä

### Kuusankosken Taideruukki

Kymin Ruukin alue, Kyminväylä 2, [www.taideruukki.fi](http://www.taideruukki.fi)

**Linja 2** maanantaista perjantaihin

**Linja 7** maanantaista lauantaihin

**Linja 9** maanantaista perjantaihin

### UPM Verlan Tehdasmuseo

Verlantie 295, [www.verla.fi](http://www.verla.fi)

**Linja 9** tiistaisin ja torstaisin

**Linja 15A** lauantaisin, sunnuntaisin ja juhannusaattona

### Ankkapurha

Ankkapurhantie 6 A, [www.ankkapurha.fi](http://www.ankkapurha.fi)

**Linja 3** joka päivä

### Kauppakeskus Veturi

Tervasharjunkatu 1, [www.kauppakeskusveturi.fi](http://www.kauppakeskusveturi.fi)

**Linja 7** maanantaista lauantaihin

**Linja 1** joka päivä, Kuusaantietä pitkin

### Virtakiven vierassatama

**Linja 1** maanantaista sunnuntaisiin, Lapinmäkeen ajavat vuorot

## Lipputuotteet ja hinnasto

Kouvolan paikallisliikenteessä käyvät maksuvälineenä Waltti-matkakortille ladatut kausi- tai arvotuotteet, mobiililipputuotteet sekä käteinen.

### Osto- ja latauspaikat

#### Waltti-asiakaspalvelupiste / Bussimatkatuomisto

Torikatu 2, 45100 Kouvola

ma-pe 9 – 17.30

Puh. 05 349 6896

info@bussimatkatuomisto.fi

Käytössä olevan Waltti-kortin lataus onnistuu lisäksi netissä **kauppa.waltti.fi** tai busseissa (käteismaksu).

Waltti-kortin latauksesta peritään latausmaksu: netissä 0 €, bussissa 2 € ja Waltti-asiakaspisteessä 1 €. Waltti-korttipohjaa ostaessa peritään korttimaksu 6,50 €.

Mobiililippuja voit ostaa lataamalla puhelimesi sovelluskaupasta Waltti Mobiili -sovelluksen. Kouvolan Koutsi-liikenteen Mobiililippuja myyvät myös PayIQ, Matkahuolto ja Onnibus.



**Käytä Walttia!**

## Waltti-lippujen hinnat Kouvolassa:

### Kausilippu 30 vrk.

Waltti-kortille tai Waltti Mobiili-sovelluksesta.

Aikuinen	Lapsi (7-16v)	Nuori (17-19v.) tai opiskelija	2.asteen opiskelija (ei kouvolaalainen)
44 €	30 €	38 €	36 €

**Toisen asteen kouvolaalaiset opiskelijat** matkustavat maksutta.

Katso ohjeet [www.kouvola.fi/bussit2aste](http://www.kouvola.fi/bussit2aste)

	Aikuinen	Lapsi (7-16v)
<b>Kertalippu 2 tuntia</b> Käteinen	3,50 €	1,80 €
<b>Arvolippu 2 tuntia</b> Kortilla	2,80 €	1,40 €
<b>Mobiililippu 2 tuntia</b>	2,80 €	1,40 €
<b>Vuorokausilippu 24 tuntia</b>	7 €	4 €

Hinnat sisältävät alv:n 10%

## Kymenlaakso-lipun hinnasto

Voit matkustaa Kymenlaaksossa junalla ja bussilla yhdellä lipulla. Kymenlaakson yhteislippu kelpaa maksutapana Kouvolan ja Kotkan paikallisliikenteissä sekä VR:n junissa Kotkan ja Kouvolan välillä. Lippu kelpaa Kouvolaan myös junissa matkakeskuksen ja Korian välillä. Tarjolla on kertalippuja ja 30 vrk:n kausilippuja.

Voit ostaa lipun koko Kymenlaakson alueelle tai esimerkiksi vain pelkkään Kouvolan sisäiseen bussi- ja junaliikenteeseen. Kymenlaakson yhteisliput ostetaan Waltti Mobiili -sovelluksesta, jonka löydät älypuhelimesi sovelluskaupasta. Valitse matkustusalueeksi Kymenlaakso.

	Kertalippu 2 h	Kausilippu 30 vrk
Kouvolan sisäinen juna- ja paikallisliikenne	5 €	55 €
Kotkan sisäinen juna- ja paikallisliikenne (A-B)	5 €	65 €
Kotkan sisäinen juna- ja paikallisliikenne (A-D)	7 €	65 €
Juna Kouvola - Kotka ja paikallisliikenne Kouvolaan tai Kotkassa (A-D)	7 €	99 €
Juna Kouvola – Kotka ja paikallisliikenne Kouvolaan ja Kotkassa (A-D)	7 €	120 €

Kertalippu on voimassa 2 tuntia. Voimassaoloaika alkaa kuluu ostohetkellä! Voimassaoloajan aikana voit matkustaa vapaasti lippuun ostamallasi alueella vaihtaen kulkuneuvoa.

Kausilipun voimassaoloaika 30 vuorokautta alkaa mobiilisovelluksesta ostettuna kuluu ostohetkestä.

## Polkupyörät ja sähköpotkulaudat

Polkupyörän ja sähköpotkulaudan kuljettamisesta peritään käteismaksu (3,50 €). Polkupyörien kuljetusmaksua voidaan soveltaa myös suurikokoisiin polkupyöriin ja muihin vastaaviin kulkuneuvoihin. Kuljettaja voi oman harkinnan mukaan kieltäytyä ottamasta autoon polkupyörää, jos siitä on haittaa muille matkustajille etenkin ruuhka-aikana tai jos auto ei sovellu polkupyörän kuljettamiseen tai kuljettamisesta aiheutuu turvallisuusriski. Kokoon taitetun taittopyörän tai taitettavan sähköpotkulaudan voi kuljettaa maksutta. Poikkeuksena Kymenlaakso-lipulla VR:n lähijunassa polkupyörät kulkevat maksutta.

## Lastenvaunut

Lasta lastenvaunuissa kuljettava yksi matkustaja matkustaa maksuttomasti Kouvolan paikallisliikenteessä, mikäli käytettävä kalusto mahdollistaa sen. Lastenvaunuista ei peritä maksua. Matalalattia-autoissa lastenvaunut tulee nostaa kyytiin keskiovesta ja niitä kuljetetaan vain keskisillan syvennyksessä.

Huomioithan, että kyytiin mahtuu turvallisuussyistä vain rajallinen määrä lastenvaunuja, usein vain kahdet. Kuljettajalla on oikeus käyttää harkintavaltaa tilanteessa, jotta kaikkien matkustajien turvallinen liikkuminen autossa ei vaarannu. Lähiliikenneautoissa (korkeammat bussit) lastenvaunut voi yleensä kuljettajalta pyytämällä kuljettaa tavaratilassa.

## Matkatavarat

Matkatavarasta ei peritä maksua. Kuljettaja voi oman harkinnan mukaan kieltäytyä ottamasta autoon kookasta tavarakollia, jos siitä on haittaa muille matkustajille etenkin ruuhka-aikana. Ethän varaa matkatavaroilla ylimääristä paikkaa auton täyttyessä.

## Lemmikkieläimet

Syllissä matkustavista lemmikeistä ei peritä maksua. Isommista lemmikeistä, kuten isoista koirista, peritään aikuisen kertalipputaksa. Kuljettaja voi oman harkinnan mukaan kieltäytyä ottamasta autoon lemmikkieläintä, jos siitä on haittaa muille matkustajille etenkin ruuhka-aikana. Syy on perusteltava. Näkövammaisten opaskoirat ja liikuntarajoitteisten avustajakoirat kulkevat maksutta opastustehtävissä.

## Maksuttomaan matkaan oikeutetut matkustajat:

- Lasta lastenvaunuissa kuljettava yksi matkustaja
- Alle 7-vuotiaat lapset
- Kouvolaalaiset toisen asteen opiskelijat (edellyttää hakemusta ja hakemuksen perusteella Waltti-kortille ladattavaa lipputuotetta)
- 80 vuotta täyttäneet kouvolaalaiset (edellyttää Waltti-kortille ladattua seniorilippua, jonka voit hakea Bussimatkatoimistosta)
- Vaikeavammaisten matkustajien saattajat. Parhaiten saattajaoikeus voidaan osoittaa eurooppalaisella vammaiskortilla, jossa on A-merkinä. Kortin omistaja maksaa normaalisti matkansa.
- Näkövammaisten opaskoirat opastustehtävissä sekä avustajakoirat avustustehtävissä. Näkövammaisuus voidaan osoittaa eurooppalaisen vammaiskortin lisäksi myös näkövammaisliiton myöntämällä kortilla.
- Rintamaveteraanit sekä heidän puolisonsa ja leskensä (edellyttää Waltti-kortille ladattua veteraanilippua, jonka voit hakea Bussimatkatoimistosta).
- SHL- ja VPL-korteilla matkustaminen on maksutonta palveluliikenteessä ja asiointitakseissa.
- Kouvolan kaupungin peruskoulun koululaisryhmät avustajineen ja opettajineen matkustettaessa koulupäivän aikana opettajan johdolla. esi- ja perusopetus oppilaiden ryhmät klo 9-14 välillä lähteillä vuoroilla.

## Osta bussilippusi Waltti Mobiili-sovelluksesta!

Voit maksaa bussimatkasi Waltti-kortin tai käteisen lisäksi vaihtoehtoisesti mobiililippuina käyttämällä Waltti Mobiili -sovellusta. Osta lippu sovelluksesta ja näytä kyytiin noustessasi puhelimesi näytöltä kuljettajalle! Kuljettaja tarkistaa lipun kelpoisuuden näytöltä.

Voit ostaa mobiililippuja lataamalla ilmaisen sovelluksen älylaitteellesi. Sovellus löytyy App Storesta ja Google Playsta nimellä Waltti Mobiili. Sovelluksessa on tarjolla myös muiden Waltti-kaupunkien lippuja, joten halutessasi ostaa Kouvolan sisäisiä bussilippuja valitse alueeksi Kouvola.

Waltti Mobiilissa on tarjolla aikuisen ja lapsen kertaliput, vuorokausiliput ja kausiliput sekä nuorten kertaliput. Kertalippu on voimassa kaksi tuntia, vuorokausilippu 24 tuntia ja kausilippu 30 vuorokautta. Huomaa, että voimassaoloaika alkaa heti lipun ostohetkestä. Valitsemalla matkustusalueeksi Kymenlaakso voit ostaa juna- ja bussimatkan yhdistäviä matkalippuja Kymenlaakson alueelle!

Liput maksetaan pankki- tai luottokortilla. Muita maksutapoja on tullossa. Jos olet rekisteröitynyt Waltti-kauppaan (kauppa.waltti.fi), voit käyttää samaa Waltti ID -tunnusta kirjautuessasi Waltti Mobiiliin.

Lisätietoja löydät osoitteesta [kouvola.fi/mobiililippu](https://www.kouvola.fi/mobiililippu) tai junan ja bussin yhdistäviä Kymenlaakso-lippuja koskien soitteesta [kouvola.fi/kymenlaaksonyhteisliput](https://www.kouvola.fi/kymenlaaksonyhteisliput).

## Lataa Waltti-korttisi netissä

Waltti-kortin lataaminen onnistuu kätevästi netissä. Osoitteessa [kauppa.waltti.fi](http://kauppa.waltti.fi) pääset lataamaan Waltti-korttisi uudistetussa nettikaupassa! Verkkokaupassa voit ladata aikuisen, nuoren, lapsen ja opiskelijoiden kausituotteita sekä kortille arvoa.

Kausituotteen aika alkaa kulua vasta, kun matkustat seuraavan kerran lataamisen jälkeen (edellisen kauden kuluttua loppuun).

Waltti-kortin voi ladata rekisteröitymättä korttinumeron perusteella, mutta suurimman hyödyn saat rekisteröitymällä palveluun ja liittämällä matkakorttisi käyttäjätiliin.

## Ohjeita onnistuneelle matkalle

Voit tarkistaa Kouvolan bussien aikataulut tämän kirjan lisäksi netistä [kouvola.fi/bussiaikataulut](http://kouvola.fi/bussiaikataulut) ja reittioppaasta [kouvola.digitransit.fi](http://kouvola.digitransit.fi).

Näytä pysäkillä selvästi kättä heilauttamalla, että olet tulossa kyytiin. Pidä kättä ylhäällä, kunnes kuljettaja huomaa sinut ja laittaa vilkun päälle merkiksi pysähtymisestä.

Käytä hämärällä ja pimeällä heijastinta. Korttikotelosi toisella puolella on heijastava pinta.

Ethän tupakoi pysäkillä. Bussissa tupakoiminen on kiellettyä. Otathan rullaluistimet pois jaloistasi ennen bussiin nousua. Rullaluistimilla bussissa matkustaminen on turvallisuusriski.

Ota matkakortti tai käteinen (mielellään tasaraha) hyvissä ajoin esille ennen bussin saapumista pysäkillä. Jos käytät mobiililippua, osta lippu ennen bussiin nousemista ja näytä kuljettajalle. Säilytä lippu matkan ajan.

Pidä matkakorttia rahastuslaitteessa paikallaan riittävän kauan.

Jos haluat matkustaa esimerkiksi arvolipulle ladatuista vyöhykkeistä poikkeavan matkan tai käyttää kortilla olevaa arvoa kauden sijaan, kerro asiasta kuljettajalle ennen kortin asettamista lukulaitteeseen.

Pidä laukkuja sylissäsi tai jaloissasi, jotta muut matkustajat mahtuvat istumaan.

Eväiden nauttiminen bussissa ei ole suotavaa. Alkoholin nauttiminen on bussissa kiellettyä.

Paina aina ja hyvissä ajoin poistumispainiketta halutessasi jäädä pois kyydistä.

Jos et ole varma oikeasta poistumispaikasta tai muusta matkaasi liittyvästä asiasta, kysy apua kuljettajalta.

Jos mahdollista, pyri poistumaan bussin keski- tai takaovesta. Ilmoitathan mahdollisesta havaitsemastasi ilkeästä kuljettajalle. Viethän myös autosta löytämäsi löytötavarat kuljettajalle.

Otathan muut matkustajat huomioon niin pysäkillä kuin bussissakin.

Ajankohtaisia asioita Kouvolan joukkoliikenteestä voit seurata osoitteessa [kouvola.fi/koutsit](http://kouvola.fi/koutsit) ja [facebook.com/kouvolanbussit](https://www.facebook.com/kouvolanbussit).

Näin meidän kaikkien matka sujuu nopeammin ja joustavammin.

## Matkakortti ja matkustusehdot

Kouvolan kaupungin joukkoliikenteen yleiset matkakortti- ja matkustusehdot löytyvät osoitteesta [www.kouvola.fi/joukkoliikenneasiakirjat](http://www.kouvola.fi/joukkoliikenneasiakirjat).

Lisätietoja Waltti-asiakaspisteestä  
Torikatu 2, puh. 05 349 6896

[info@bussimatkatoyisto.fi](mailto:info@bussimatkatoyisto.fi) ja [joukkoliikenne@kouvola.fi](mailto:joukkoliikenne@kouvola.fi)

# 1 Matkakeskus - Kuusankoski - Voikkaa

Lähtöpysäkki: Matkakeskus H1

## arkisin ma-pe

Matkakeskus	5:50	6:30	7:15	7:30	7:40	8:00	8:35	9:05
Kuusankoski	6:05	6:45	7:30	7:45	7:55	8:15	8:50	9:20
Sairaalanmäki		6:48		7:48			8:53	
Voikkaa	x	7:00		8:00	x	x	9:05	x
Lapinmäki	6:20				8:10	8:30		9:35

Matkakeskus	9:35	10:30	11:15	11:30	12:10	12:30	13:10	13:30
Kuusankoski	9:50	10:45	11:30	11:45	12:25	12:45	13:25	13:45
Sairaalanmäki						12:48		13:48
Voikkaa	10:00	x	11:40	x	12:35	13:00	13:35	14:00
Lapinmäki		11:00		12:00				

Matkakeskus	14:05	14:30	15:10	15:30	16:10	16:50	17:20	17:50
Kuusankoski	14:20	14:45	15:25	15:45	16:25	17:05	17:35	18:05
Sairaalanmäki				15:48			17:38	
Voikkaa	x	14:55	15:35	16:00	x	x	17:50	18:15
Lapinmäki	14:35				16:40	17:20		

Matkakeskus	18:20	18:50	19:40	20:50	22:10	0:15(1)	1:05(1)
Kuusankoski	18:35	19:05	19:55	21:05	22:25	0:30	1:20
Sairaalanmäki				21:08			
Voikkaa	x	19:15	x	21:20	22:35	0:40	
Lapinmäki	18:50		20:10				

Lapinmäen vuorot eivät käy Voikkaan linja-autoasemalla, vaan ajavat suoraan Voikkaantietä

1) = vain perjantai-lauantai välisinä öinä      x = pysähtyy tarvittaessa

Savonlinja Oy

# 1 Matkakeskus - Kuusankoski - Voikkaa

Lähtöpysäkki: Matkakeskus H1

## lauantaisin

Matkakeskus	7:30	8:30	9:30	10:30	11:30	12:30	13:30	14:30
Kuusankoski	7:45	8:45	9:45	10:45	11:45	12:45	13:45	14:45
Sairaalanmäki	7:48					12:48		14:48
Voikkaa	8:00	x	x	x	12:00	13:00	x	15:00
Lapinmäki		9:00	10:00	11:00			14:00	

Matkakeskus	15:30	16:30	17:30	18:30	20:00	21:00	22:00	0:15	1:05
Kuusankoski	15:45	16:45	17:45	18:45	20:15	21:15	22:15	0:30	1:20
Sairaalanmäki			17:48						
Voikkaa	x	x	18:00	x	x	x	x	0:40	
Lapinmäki	16:00	17:00		19:00	20:30	21:30	22:30		

## sunnuntaisin

Matkakeskus	9:00	9:50	10:40	11:50	12:50	13:50	14:50	15:50
Kuusankoski	9:10	10:00	10:50	12:00	13:00	14:00	15:00	16:00
Voikkaa	9:25	x	x	x	x	x	x	x
Lapinmäki		10:15	11:05	12:15	13:15	14:15	15:15	16:15

Matkakeskus	16:50	17:50	18:50	20:00	20:50	21:50	22:50
Kuusankoski	17:00	18:00	19:00	20:10	21:00	22:00	23:00
Voikkaa	x	x	x	x	x	x	23:10
Lapinmäki	17:15	18:15	19:15	20:25	21:15	22:15	

Lapinmäen vuorot eivät käy Voikkaan linja-autoasemalla, vaan ajavat suoraan Voikkaantietä

x = pysähtyy tarvittaessa

Savonlinja Oy



# 1 Voikkaa - Kuusankoski - Matkakeskus

## arkisin ma-pe

Lapinmäki	5:20	6:20				8:10	8:35	
Voikkaa	x	x	7:00		8:00	x	x	9:05
Sairaalanmäki			7:05		8:05			x
Kuusankoski	5:30	6:30	7:10	7:30	8:10	8:20	8:45	9:15
Matkakeskus	5:50	6:50	7:30	7:50	8:30	8:40	9:05	9:35

Lapinmäki	9:35		11:00		12:00			
Voikkaa	x	10:00	x	11:40	x	12:35	13:00	13:35
Sairaalanmäki		10:05		11:45		x		
Kuusankoski	9:45	10:10	11:10	11:50	12:10	12:45	13:10	13:45
Matkakeskus	10:05	10:30	11:30	12:10	12:30	13:05	13:30	14:05

Lapinmäki		14:35				16:45	17:20	
Voikkaa	14:05	x	15:00	15:35	16:00	x	x	17:50
Sairaalanmäki	14:10		15:05		16:05			17:55
Kuusankoski	14:15	14:45	15:10	15:45	16:10	16:55	17:30	18:00
Matkakeskus	14:35	15:05	15:30	16:05	16:30	17:15	17:50	18:20

Lapinmäki		18:50		20:10				
Voikkaa	18:15	x	19:15	x	21:20	22:35	0:40(1)	
Sairaalanmäki					21:25			
Kuusankoski	18:25	19:00	19:25	20:20	21:30	22:45	0:50	1:20(1)
Matkakeskus	18:45	19:20	19:45	20:40	21:45	23:00	1:05	1:35

1) = vain perjantai-Huuantai välisinä öinä

x = pysähtyy tarvittaessa

Savonlinja Oy

# 1 Voikkaa - Kuusankoski - Matkakeskus

## lauantaisin

Lapinmäki	6:40		9:00	10:00	11:00			14:00	
Voikkaa	x	8:00	x	x	x	12:00	13:00	x	15:00
Sairaalanmäki		8:05				12:05			15:05
Kuusankoski	6:50	8:10	9:10	10:10	11:10	12:10	13:10	14:10	15:10
Matkakeskus	7:10	8:30	9:30	10:30	11:30	12:30	13:30	14:30	15:30

Lapinmäki	16:00	17:00		19:00	20:30	21:30	22:30		
Voikkaa	x	x	18:00	x	x	x	x	0:40	
Sairaalanmäki			18:05						
Kuusankoski	16:10	17:10	18:10	19:10	20:40	21:40	22:40	0:50	1:20
Matkakeskus	16:30	17:30	18:30	19:30	21:00	22:00	23:00	1:05	1:35

## sunnuntaisin

Lapinmäki		10:15	11:05	12:15	13:15	14:15	15:15	16:15
Voikkaa	9:25	x	x	x	x	x	x	x
Kuusankoski	9:35	10:25	11:15	12:25	13:25	14:25	15:25	16:25
Matkakeskus	9:50	10:40	11:30	12:40	13:40	14:40	15:40	16:40

Lapinmäki	17:15	18:15	19:15	20:25	21:15	22:15
Voikkaa	x	x	x	x	x	x
Kuusankoski	17:25	18:25	19:25	20:35	21:25	22:25
Matkakeskus	17:40	18:40	19:40	20:50	21:40	22:40

x = pysähtyy tarvittaessa

Savonlinja Oy



## 2 Matkakeskus - Kymintehtas - Kuusankoski - Voikkaa

Lähtöpysäkki: Matkakeskus H1

### arkisin ma-pe

Matkakeskus	6:40	7:20	14:40	15:20
Kotiharju	x	x	x	x
Kymintehtas	x	x	x	x
Kuusankoski	7:00	7:40	15:00	15:40
Puistomaa	x	x	x	x
Sairaalanmäki	l	7:50	x	l
Tähtee	x	l	x	x
Voikkaa	7:10	l	15:15	15:50

## 2 Voikkaa - Kuusankoski - Kymintehtas - Matkakeskus

### arkisin ma-pe

Voikkaa	6:10	7:10	l	14:20	15:15	15:50
Tähtee	x	x	l	x	x	x
Sairaalanmäki	l	l	7:50	l	x	l
Puistomaa	x	x	x	x	x	x
Kuusankoski	6:20	7:20	7:55	14:30	15:30	16:00
Kymintehtas	x	x	x	x	x	x
Kotiharju	x	x	x	x	x	x
Matkakeskus	6:40	7:40	8:15	14:50	15:50	16:20

x = pysähty tarvittaessa

# 3 Matkakeskus - Myllykoski - Inkeroinen - Anjala

Lähtöpysäkki: Matkakeskus H1

## arkisin ma-pe

Matkakeskus	5:50	6:50	8:30	9:30	10:30	11:30	12:30
Rantatie	x	x	x	x	x	x	x
Saviniemi	x	x	x	x	x	x	x
Myllykoski	6:15	7:15	8:55	9:55	10:55	11:55	12:55
Keltakangas	x	x	x	x	x	x	x
Keltak.terveysas.	6:23	l	9:03	10:03	11:03	12:03	13:03
Inkeroinen	6:35	7:30	9:15	10:15	11:15	12:15	13:15
Anjala	6:40	7:35	9:20	10:20	11:20	12:20	13:20

Matkakeskus	13:30	15:05	15:30	16:30	17:50	18:50	20:50
Rantatie	x	x	x	x	x	x	x
Saviniemi	x	x	x	x	x	x	x
Myllykoski	13:55	15:30	15:55	16:55	18:15	19:15	21:15
Keltakangas	x	x	x	x	x	x	x
Keltak.terveysas.	14:03	15:38	16:03	17:03	l	l	l
Inkeroinen	14:15	15:50	16:15	17:15	18:30	19:30	21:30
Anjala	14:20	15:55	16:20	17:20	18:35	19:35	21:35

## perjantaisin

Matkakeskus	22:25	23:05
Rantatie	x	x
Saviniemi	x	x
Myllykoski	22:45	23:25
Keltakangas	l	x
Inkeroinen	l	23:40

Savonlinja Oy

# 3 Matkakeskus - Myllykoski - Inkeroinen - Anjala

Lähtöpysäkki: Matkakeskus H1

## lauantaisin

Matkakeskus	7:35	8:30	9:35	10:35	12:45	13:40	14:45
Rantatie	x	x	x	x	x	x	x
Saviniemi	x	x	x	x	x	x	x
Myllykoski	8:00	8:55	10:00	11:00	13:10	14:05	15:10
Keltakangas	x	x	x	x	x	x	x
Inkeroinen	8:15	9:10	10:15	11:15	13:25	14:20	15:25
Anjala	8:20	9:15	10:20	11:20	13:30	14:25	15:30

Matkakeskus	15:40	16:50	17:40	18:50	20:00	23:05
Rantatie	x	x	x	x	x	x
Saviniemi	x	x	x	x	x	x
Myllykoski	16:05	17:15	18:05	19:15	20:20	23:25
Keltakangas	x	x	x	x	l	x
Inkeroinen	16:20	17:30	18:20	19:30	l	23:40
Anjala	16:25	17:35	18:25	19:35	l	l

## sunnuntaisin

Matkakeskus	9:20	11:30	14:20	16:30	18:45
Rantatie	x	x	x	x	x
Saviniemi	x	x	x	x	x
Myllykoski	9:40	11:50	14:40	16:50	19:05
Keltakangas	x	x	x	x	x
Inkeroinen	9:55	12:05	14:55	17:05	19:20
Anjala	10:00	12:10	15:00	17:10	19:25

Sunnuntaina ajaa Elimäen Liikenne Oy

Savonlinja Oy Elimäen Liikenne Oy

### 3 Anjala - Inkeroinen - Myllykoski - Matkakeskus

#### arkisin ma-pe

Anjala	5:40	6:40	7:35	9:20	10:20	11:20	12:20
Inkeroinen	5:45	6:45	7:40	9:25	10:25	11:25	12:25
Keltak.terveysas.	I	I	7:48	9:33	10:33	11:33	12:33
Keltakangas	x	x	x	x	x	x	x
Myllykoski	6:00	7:00	8:00	9:45	10:45	11:45	12:45
Saviniemi	x	x	x	x	x	x	x
Rantatie	x	x	x	x	x	x	x
Matkakeskus	6:30	7:30	8:30	10:15	11:15	12:15	13:15

Anjala	13:20	14:20	15:55	16:20	17:20	18:35	19:35
Inkeroinen	13:25	14:25	16:00	16:25	17:25	18:40	19:40
Keltak.terveysas.	13:33	14:33	16:08	16:33	I	I	I
Keltakangas	x	x	x	x	x	x	x
Myllykoski	13:45	14:45	16:20	16:45	17:40	18:55	19:55
Saviniemi	x	x	x	x	x	x	x
Rantatie	x	x	x	x	x	x	x
Matkakeskus	14:15	15:15	16:50	17:15	18:10	19:25	20:25

#### perjantaisin

Anjala	21:35
Inkeroinen	21:40
Keltakangas	x
Myllykoski	21:55
Saviniemi	x
Rantatie	x
Matkakeskus	22:25

Inkeroinen	I	23:40
Keltakangas	I	x
Myllykoski	22:45	23:55
Saviniemi	x	I
Rantatie	x	x
Matkakeskus	23:05	0:15

Savonlinja Oy

### 3 Anjala - Inkeroinen - Myllykoski - Matkakeskus

#### lauantaisin

Anjala	6:45	8:20	9:15	10:20	11:20	13:30	14:25
Inkeroinen	6:50	8:25	9:20	10:25	11:25	13:35	14:30
Keltakangas	x	x	x	x	x	x	x
Myllykoski	7:05	8:40	9:35	10:40	11:40	13:50	14:45
Saviniemi	x	x	x	x	x	x	x
Rantatie	x	x	x	x	x	x	x
Matkakeskus	7:30	9:10	10:05	11:10	12:10	14:20	15:15

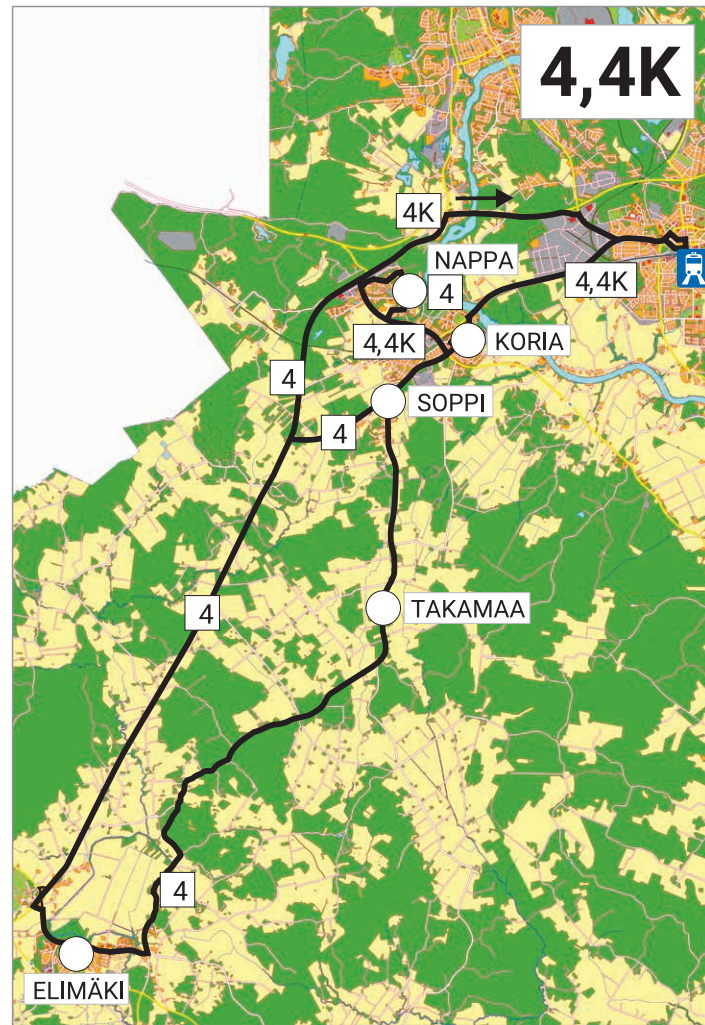
Anjala	15:30	16:25	17:35	18:25	I	I
Inkeroinen	15:35	16:30	17:40	18:30	I	23:40
Keltakangas	x	x	x	x	I	x
Myllykoski	15:50	16:45	17:55	18:45	20:20	23:55
Saviniemi	x	x	x	x	x	I
Rantatie	x	x	x	x	x	x
Matkakeskus	16:20	17:15	18:25	19:15	20:40	0:15

#### sunnuntaisin

Anjala	8:20	10:00	12:10	15:00	17:10	19:25
Inkeroinen	8:25	10:05	12:15	15:05	17:15	19:30
Keltakangas	x	x	x	x	x	x
Myllykoski	8:40	10:20	12:30	15:20	17:30	19:45
Saviniemi	x	x	x	x	x	x
Rantatie	x	x	x	x	x	x
Matkakeskus	9:00	10:40	12:50	15:40	17:50	20:05
	SL	ELI	ELI	ELI	ELI	ELI

Savonlinja Oy Elimäen Liikenne Oy





# 4,4K Matkakeskus - Korja - Elimäki

Lähtöpysäkki: laitur 1

## arkisin ma-pe

<i>linjanumero</i>	4	4	4	4	4	4	4
Matkakeskus	6:20	7:35	8:45	11:00	13:25	15:30	16:30
Korja	6:30	7:45	8:55	11:10	13:35	15:40	16:40
Nappa		x	x			x	x
Soppi	x			x	x		
Takamaa				x	x		
Elimäki	6:50	8:10	9:20	11:35	14:00	16:05	17:05

<i>linjanumero</i>	4	4K	4K
Matkakeskus	17:05	19:40	20:40
Korja	17:15	19:50	20:50
Nappa	x	x(1)	x(1)
Elimäki	17:45		

1) = Napalla ajetaan Sokeritien kautta vastapäivään

x = pysähtyy tarvittaessa

| = ei pysähdy paikkakunnalla tai ei aja sen kautta

# 4,4K Matkakeskus - Korja - Elimäki

Lähtöpysäkki: laitur 1

## lauantaisin

<i>linjanumero</i>	4	4	4	4	4K	4	4
Matkakeskus	8:45	10:45	12:45	14:45	16:05	16:45	18:45
Korja	8:55	10:55	12:55	14:55	16:15	16:55	18:55
Nappa		x					x
Soppi	x		x	x		x	
Takamaa				x		x	
Elimäki	9:20	11:20	13:20	15:20		17:20	19:20

<i>linjanumero</i>	4K	4K
Matkakeskus	19:40	20:45
Korja	19:50	20:55

## sunnuntaisin

<i>linjanumero</i>	4K	4K	4	4K	4K	4	4K
Matkakeskus	9:05	10:15	11:30	14:20	15:40	16:45	17:50
Korja	9:15	10:25	11:40	14:30	15:50	16:55	18:00
Soppi			x			x	
Elimäki			12:05			17:15	

# 4,4K Elimäki - Korja - Matkakeskus

## arkisin ma-pe

<i>linjanumero</i>	4	4	4	4	4	4	4
Elimäki	5:45	6:55	8:10	10:10	12:05	14:35	15:35
Takamaa			x				x
Soppi	x		x		x	x	x
Nappa		x		x			
Koria	6:00	7:20	8:35	10:35	12:25	14:50	16:00
Matkakeskus	6:10	7:30	8:45	10:45	12:35	15:05	16:10

<i>linjanumero</i>	4	4	4K	4K
Elimäki	16:10	17:45		
Soppi		x		
Nappa	x		x(1	x(1
Koria	16:35	18:05	20:05	21:05
Matkakeskus	16:45	18:15	20:20	21:20

1) = Napalla ajetaan Sokeritien kautta vastapäivään

x = pysähtyy tarvittaessa

| = ei pysähdy paikkakunnalla tai ei aja sen kautta

# 4,4K Elimäki - Korja - Matkakeskus

## lauantaisin

<i>linjanumero</i>	4	4	4	4	4	4K	4
Elimäki	7:25	9:20	11:20	13:20	15:20		17:20
Takamaa			x				x
Soppi	x		x		x		x
Nappa		x		x			
Koria	7:45	9:40	11:40	13:40	15:40	16:15	17:40
Matkakeskus	7:55	9:55	11:55	13:55	15:55	16:30	17:55

<i>linjanumero</i>	4	4K	4K
Elimäki	19:20		
Nappa	x		
Koria	19:40	19:50	20:55
Matkakeskus	19:55	20:05	21:10

## sunnuntaisin

<i>linjanumero</i>	4K	4K	4	4K	4K	4	4K
Elimäki			12:05			17:15	
Soppi			x			x	
Koria	9:20	10:25	12:25	14:30	15:50	17:35	18:00
Matkakeskus	9:35	10:40	12:40	14:45	16:05	17:50	18:15

# 5 Matkakeskus - Kotiharju - Valkeala

Lähtöpysäkki: laituri 5

## arkisin ma-pe

Matkakeskus	6:00	6:30	7:10	7:45	8:45	10:20
Kotiharju	x	x	x	x	x	x
Virranniemi	l	l	l	x	x	x
Jokela vt 15	x	x	x	l	l	l
Valkeala, kirkko	6:20	x	7:25	x	x	x
Valkeala, Kustaa III tie	l	6:50	l	8:05	9:05	10:40

Matkakeskus	11:00	13:00	14:05	15:05	15:15	16:30
Kotihaju	x	x	x	x	x	x
Virranniemi	x	x	x	x	x	x
Jokela vt 15	l	l	l	l	l	l
Valkeala, kirkko	11:20	x	x	x	x	x
Valkeala, Kustaa III tie	l	13:20	14:25	15:25	15:35	16:50

Matkakeskus	18:00	19:00	20:05	21:05	22:00
Kotihaju	x	x	x	x	x
Virranniemi	x	x	x	x	l
Jokela vt 15	l	(1	(1	(1	x
Valkeala, kirkko	x	x	x	x	22:15
Valkeala, Kustaa III tie	18:20	19:20	20:25	21:25	l

1) = Valkealasta jatketaan Jokela vt 15:n kautta takaisin Matkakeskukselle

x = pysähtyy tarvittaessa l = ei aja tämän paikan kautta

Linjaliikenne Martti Laurila Oy

# 5 Matkakeskus - Kotiharju - Valkeala

Lähtöpysäkki: laituri 5

## lauantaisin

Matkakeskus	8:05	9:50	10:05	11:00	12:05	14:05
Kotiharju	x	x	x	x	x	x
Virranniemi	x	x	l	x	x	x
Jokela vt 15	l	l	x	l	l	l
Valkeala, kirkko	x	x	x	11:20	x	x
Valkeala, Kustaa III tie	8:25	10:10	10:25	l	12:25	14:25

Matkakeskus	15:05	16:05	17:20	18:05	20:05	21:10
Kotiharju	x	x	x	x	x	x
Virranniemi	x	x	x	l	x	l
Jokela vt 15	l	l	l	x	l	x
Valkeala, kirkko	x	x	x	x	x	x
Valkeala, Kustaa III tie	15:25	16:25	17:40	18:25	20:25	21:30

## sunnuntaisin

Matkakeskus	10:40	12:45	14:45	15:50	17:50	21:40(SS)
Kotiharju	x	x	x	x	x	x
Jokela vt 15	x	x	x	x	x	x
Valkeala, kirkko	x	x	x	x	x	21:55
Valkeala, Kustaa III tie	11:00	13:05	15:05	16:10	18:10	l

SS = sunnuntaisin ja pyhinä, mutta milloin kaksi tai useampia pyhäpäiviä on peräkkäin, ajetaan vain viimeisenä.

Elimäen Liikenne Oy



# 5 Valkeala - Kotiharju - Matkakeskus

## arkisin ma-pe

Valkeala, Kustaa III tie	6:10	6:50	7:20	I	I	9:00
Valkeala, kirkko	x	x	x	7:20	8:40	x
Jokela vt 15	I	I	I	x	x	I
Virranniemi	x	x	x	I	I	x
Kotiharju	x	x	x	x	x	x
Matkakeskus	6:30	7:10	7:40	7:40	9:00	9:20

Valkeala, Kustaa III tie	10:40	11:20	I	12:40	13:20	I
Valkeala, kirkko	x	x	12:20	x	x	15:40
Jokela vt 15	I	I	x	I	x	I
Virranniemi	x	x	I	x	I	x
Kotiharju	x	x	x	x	x	x
Matkakeskus	11:00	11:40	12:40	13:00	13:40	16:00

Valkeala, Kustaa III tie	I	17:40	18:15	19:20	20:25	21:25
Valkeala, kirkko	16:30	x	x	x	x	x
Jokela vt 15	I	I	I	x	x	x
Virranniemi	x	x	x	I	I	I
Kotiharju	x	x	x	x	x	x
Matkakeskus	16:50	18:00	18:35	19:40	20:45	21:45

x = pysähtyy tarvittaessa

I = ei aja tämän paikan kautta

# 5 Valkeala - Kotiharju - Matkakeskus

## lauantaisin

Valkeala, Kustaa III tie	8:25	9:00	10:25	I	12:25	13:45	14:25
Valkeala, kirkko	x	x	x	12:20	x	x	x
Jokela vt 15	x	I	I	x	I	I	I
Virranniemi	I	x	x	I	x	x	x
Kotiharju	x	x	x	x	x	x	x
Matkakeskus	8:45	9:20	10:45	12:40	12:45	14:05	14:45

Valkeala, Kustaa III tie	I	16:25	17:00	18:25	20:00	20:25	21:30
Valkeala, kirkko	15:40	x	x	x	x	x	x
Jokela vt 15	I	x	I	I	I	x	I
Virranniemi	x	I	x	x	x	I	x
Kotiharju	x	x	x	x	x	x	x
Matkakeskus	16:00	16:45	17:20	18:45	20:20	20:45	21:50

## sunnuntaisin

Valkeala, Kustaa III tie	8:45	11:00	13:05	15:05	16:10	19:10
Valkeala, kirkko	x	x	x	x	x	x
Jokela vt 15	I	I	I	I	I	I
Virranniemi	x	x	x	x	x	x
Kotiharju	x	x	x	x	x	x
Matkakeskus	9:05	11:20	13:25	15:25	16:30	19:30

x = pysähtyy tarvittaessa

I = ei aja tämän paikan kautta



## 5 Matkakeskus - Kotiharju - Valkeala - Vuohijärvi - Vekaranjärvi - Tuohikotti

Lähtöpysäkki: laiturii 5

### arkisin ma-pe

Matkakeskus	6:00	7:10	7:45	8:45	11:00	14:05
Kotiharju	x	x	x	x	x	x
Virranniemi			x	x	x	x
Jokela vt15	x	x				
Valkeala, kirkko	6:20	7:25	x	x	11:20	x
Valkeala, Kustaa III			8:05	9:05		14:25
Toikkala	x	7:30			x	
Anttila			8:20			x
Selänpää				x		
Pihlajasaari	x	7:40				
Vuohijärvi			8:35	9:25		
Vekaranjärvi	6:45	7:50			11:55	15:00
Tuohikotti					11:45	
Lapinsalmi				9:45		
Hillosensalmi				10:00		
Orilampi				x		
Voikoski				10:10		

x = pysähtyy tarvittaessa

| = ei pysähdy paikkakunnalla tai ei aja sen kautta

# 5 Matkakeskus – Kotiharju – Valkeala – Vuohijärvi – Vekaranjärvi – Tuohikotti

Lähtöpysäkki: laitur 5

## arkisin ma-pe

Matkakeskus	15:05	15:15	16:30	18:00	22:00
Kotiharju	x	x	x	x	x
Virranniemi	x	x	x	x	I
Jokela vt15	I	I	I	I	x
Valkeala, kirkko	x	x	x	x	22:15
Valkeala, Kustaa III	15:25	15:35	16:50	18:20	I
Toikkala	I	I	I	I	x
Anttila	I	x	17:05	18:35	I
Selänpää	15:45	I	I	I	I
Pihlajasaari	I	I	I	I	22:30
Vuohijärvi	15:50	15:55	T*	T*	I
Vekaranjärvi	16:05	I	17:25	19:00	22:40
Tuohikotti	I	I	I	19:10	T
Lapinsalmi	I	16:15	I	I	I
Hillosensalmi	I	16:35	I	I	I
Orilampi	I	16:40	I	I	I

T \* = ajaa tarvittaessa Matkakeskuksen suunnasta tultaessa

T = ajaa tarvittaessa

x = pysähtyy tarvittaessa

I = ei pysähdy paikkakunnalla tai ei aja sen kautta

# 5 Matkakeskus – Kotiharju – Valkeala – Vuohijärvi – Vekaranjärvi – Tuohikotti

Lähtöpysäkki: laitur 5

## lauantaisin

Matkakeskus	9:50	11:00	14:05	15:05	17:20	21:40
Kotiharju	x	x	x	x	x	x
Virranniemi	x	x	x	x	x	I
Jokela vt15	I	I	I	I	I	x
Valkeala, kirkko	x	11:20	x	x	x	21:55
Valkeala, Kustaa III	10:10	I	14:25	15:25	17:40	I
Toikkala	I	x	I	I	I	x
Anttila	I	I	I	I	x	I
Selänpää	x	I	x	x	I	I
Pihlajasaari	I	I	I	I	I	x
Vuohijärvi	10:35	I	14:45	15:50	T	I
Vekaranjärvi	I	11:55	14:55	I	18:05	22:20
Tuohikotti	I	11:45	I	I	18:15	T
Lapinsalmi	x	I	I	x	I	I
Orilampi	10:55	I	I	16:10	I	I
Voikoski	11:05	I	I	I	I	I

## SS

SS = sunnuntaisin ja pyhinä, mutta milloin kaksi tai useampia pyhäpäiviä on peräkkäin, ajetaan vain viimeisenä.

T = ajaa tarvittaessa

x = pysähtyy tarvittaessa

I = ei pysähdy paikkakunnalla tai ei aja sen kautta

## 5 Tuohikotti - Vekaranjärvi - Vuohijärvi - Valkeala - Kotiharju - Matkakeskus

### arkisin ma-pe

Voikoski					10:15	
Orilampi					10:20	
Hillosensalmi					10:30	
Lapinsalmi					10:45	
Vekaranjärvi		6:45	8:05			11:55
Tuohikotti		6:55	8:15			
Vuohijärvi	6:50			8:35	11:00	
Pihlajasaari						x
Selänpää	7:05			8:40	x	
Anttila	6:40					
Toikkala		x	x			x
Valkeala, Kustaa III	7:20			9:00	11:20	
Valkeala, kirkko	x	7:20	8:40	x	x	12:20
Jokela, vt 15		x	x			x
Virranniemi	x			x	x	
Kotiharju	x	x	x	x	x	x
Matkakeskus	7:40	7:40	9:00	9:20	11:40	12:40

x = pysähtyy tarvittaessa

| = ei pysähdy paikkakunnalla tai ei aja sen kautta

## 5 Tuohikotti - Vekaranjärvi - Vuohijärvi - Valkeala - Kotiharju - Matkakeskus

### arkisin ma-pe

Orilampi			16:40	
Hillosensalmi			16:50	
Lapinsalmi			17:05	
Vekaranjärvi	15:10	16:10		17:45
Vuohijärvi			17:20	
Pihlajasaari	x	16:15		
Selänpää			x	
Anttila				x
Toikkala	x	16:25		
Valkeala, Kustaa III			17:40	18:15
Valkeala, kirkko	15:40	16:30	x	x
Jokela, vt 15				
Virranniemi	x	x	x	x
Kotiharju	x	x	x	x
Matkakeskus	16:00	16:50	18:00	18:35

x = pysähtyy tarvittaessa

| = ei pysähdy paikkakunnalla tai ei aja sen kautta

# 5 Tuohikotti - Vekaranjärvi - Vuohijärvi - Valkeala - Kotiharju - Matkakeskus

## lauantaisin

	lauantaisin						S
Voikoski			12:50				
Orilampi			12:55		16:15	19:05	18:40
Lapinsalmi			x		x	x	
Tuohikotti	8:10						
Vekaranjärvi	8:20	11:55		15:10			
Vuohijärvi	8:35		13:15		16:35	19:30	18:55
Pihlajasaari		x		x			
Selänpää	x		x		16:45	x	x
Toikkala		x		x			
Valkeala, Kustaa III	9:00		13:45		17:00	20:00	19:10
Valkeala, kirkko	x	12:20	x	15:40	x	x	x
Jokela, vt 15		x					
Virranniemi	x		x	x	x	x	x
Kotiharju	x	x	x	x	x	x	x
Matkakeskus	9:20	12:40	14:05	16:00	17:20	20:20	19:30

S = sunnuntaisin

x = pysähty tarvittaessa

| = ei pysähdy paikkakunnalla tai ei aja sen kautta



# 7 Matkakeskus - Kuusankoski

Lähtöpysäkki: Matkakeskus H1

## arkisin ma-pe

Reitti	A	A	A	A	B	B	B
Matkakeskus	7:00	8:00	9:00	10:00	12:05	13:05	14:10
Veturi	7:10	8:10	9:10	10:10	12:15	13:15	14:20
Mäyränkorpi					x	x	x
Niskala	x	x	x	x			
Kymintehdas					x	x	x
Kuusankoski	7:25	8:25	9:25	10:25	12:30	13:30	14:35

Reitti	B	B	B	B	B	B
Matkakeskus	15:05	16:05	17:00	18:00	19:05	20:05
Veturi	15:15	16:15	17:10	18:10	19:15	20:15
Mäyränkorpi	x	x	x	x	x	x
Niskala						
Kymintehdas	x	x	x	x	x	x
Kuusankoski	15:30	16:30	17:25	18:25	19:30	20:30

## lauantaisin

Reitti	A	A	B	B	B	B	B
Matkakeskus	9:10	10:10	11:10	12:10	13:05	14:05	15:00
Veturi	9:20	10:20	11:20	12:20	13:15	14:15	15:10
Mäyränkorpi			x	x	x	x	x
Niskala	x	x					
Kymintehdas			x	x	x	x	x
Kuusankoski	9:35	10:35	11:35	12:35	13:30	14:30	15:25

Reitti	B	B	B	B
Matkakeskus	16:00	17:00	18:00	19:05
Veturi	16:10	17:10	18:10	19:15
Mäyränkorpi	x	x	x	x
Kymintehdas	x	x	x	x
Kuusankoski	16:25	17:25	18:25	19:30

Linja liikennöi  
Veturin takaoven  
linja-autopysäkkien  
kautta.

# 7 Kuusankoski - Matkakeskus

## arkisin ma-pe

Reitti	A	A	A	A	B	B	B
Kuusankoski	7:25	8:25	9:25	10:25	12:30	13:30	14:35
Kymintehdas	x	x	x	x			
Niskala					x	x	x
Mäyränkorpi	x	x	x	x			
Veturi	7:35	8:35	9:35	10:35	12:40	13:40	14:45
Matkakeskus	7:50	8:50	9:50	10:50	12:55	13:55	15:00

Reitti	B	B	B	B	B	B
Kuusankoski	15:30	16:30	17:25	18:25	19:30	20:30
Niskala	x	x	x	x	x	x
Mäyränkorpi						
Veturi	15:40	16:40	17:35	18:35	19:40	20:40
Matkakeskus	15:55	16:55	17:50	18:50	19:55	20:55

## lauantaisin

Reitti	A	A	B	B	B	B	B
Kuusankoski	9:35	10:35	11:35	12:35	13:30	14:30	15:25
Kymintehdas	x	x					
Niskala			x	x	x	x	x
Mäyränkorpi	x	x					
Veturi	9:45	10:45	11:45	12:45	13:40	14:40	15:35
Matkakeskus	10:00	11:00	12:00	13:00	13:55	14:55	15:50

Reitti	B	B	B	B
Kuusankoski	16:25	17:25	18:25	19:30
Niskala	x	x	x	x
Veturi	16:35	17:35	18:35	19:40
Matkakeskus	16:50	17:50	18:50	19:55

Savonlinja Oy



## 7 Matkakeskus - Veturi - Kuusankoski



## 8 Matkakeskus - Utti - Kaipiainen - Sippola

Lähtö pysäkki: laitur 2

### arkisin ma-pe

	M-P	M-P	M-P	M-P
Matkakeskus	7:40	12:40	13:15	14:15
Tornionmäki	x	x	x	x
Utti, ABC th	x	x	x	x
Utti, Utin koulu		13:00	13:30	14:30
Kaipiainen	8:10		13:45	14:45
Savero		x		
Sippola		13:25		

	M-P	M-P	M-P	M-P
Matkakeskus	15:15	16:15	17:15	18:25
Tornionmäki	x	x	x	x
Utti, ABC th	x	x	x	x
Utti, Utin koulu	x	16:30	17:30	18:40
Kaipiainen	15:45		17:45	
Savero		16:40T		
Sippola		16:55T		

x = pysähtyy tarvittaessa  
T = tarvittaessa

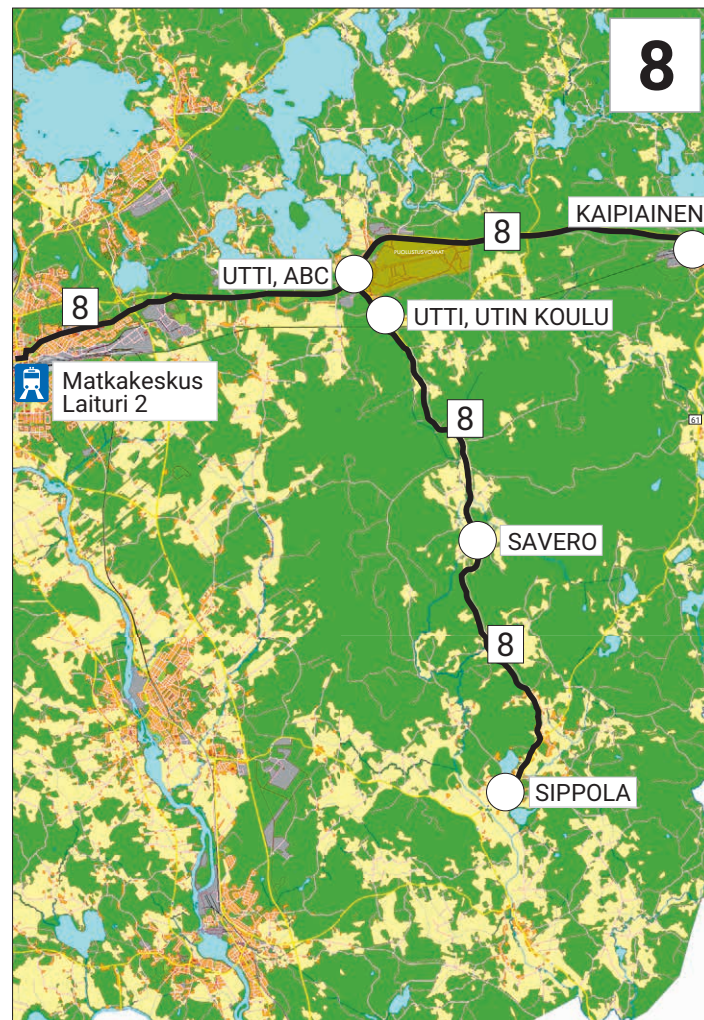
# 8 Sippola - Kaipiainen - Utti - Matkakeskus

## arkisin ma-pe

	M-P	M-P	M-P	M-P	M-P
Sippola	6:50				13:25
Savero	7:00				13:35
Kaipiainen		8:10		13:45	
Utti, Utin koulu	7:15	8:25	12:20		13:50
Utti, ABC th		x	x	x	x
Tornionmäki	x	x	x	x	x
Matkakeskus	7:35	8:45	12:40	14:10	14:15

	M-P	M-P	M-P
Sippola			
Savero			
Kaipiainen	14:45	15:45	17:45
Utti, Utin koulu			
Utti, ABC th	x	x	x
Tornionmäki	x	x	x
Matkakeskus	15:15	16:15	18:15

x = pysähty tarvittaessa





## 9 Matkakeskus - Jaala

Lähtöpysäkki: laitur 4

	M-P	M-P	MKP	TiTo	M-P	M-P
Matkakeskus	5:40	8:15	10:05	10:05	16:20	18:25
Kotiharju	x	x	x	x	x	x
Kymintehdas	x	x	x	x	x	x
Kuusankoski	5:55	8:35	10:25	10:25	16:40	18:45
Sairaalanimäki*	x	l	x	x	x	l
Voikkaa	6:05	8:45	10:40	10:40	16:50	18:55
Verla	l	l	l	x	l	l
Jaala	6:25	9:05	11:00	11:15	17:10	19:15

\* = ajetaan Puistomaan ja Tähteen kautta

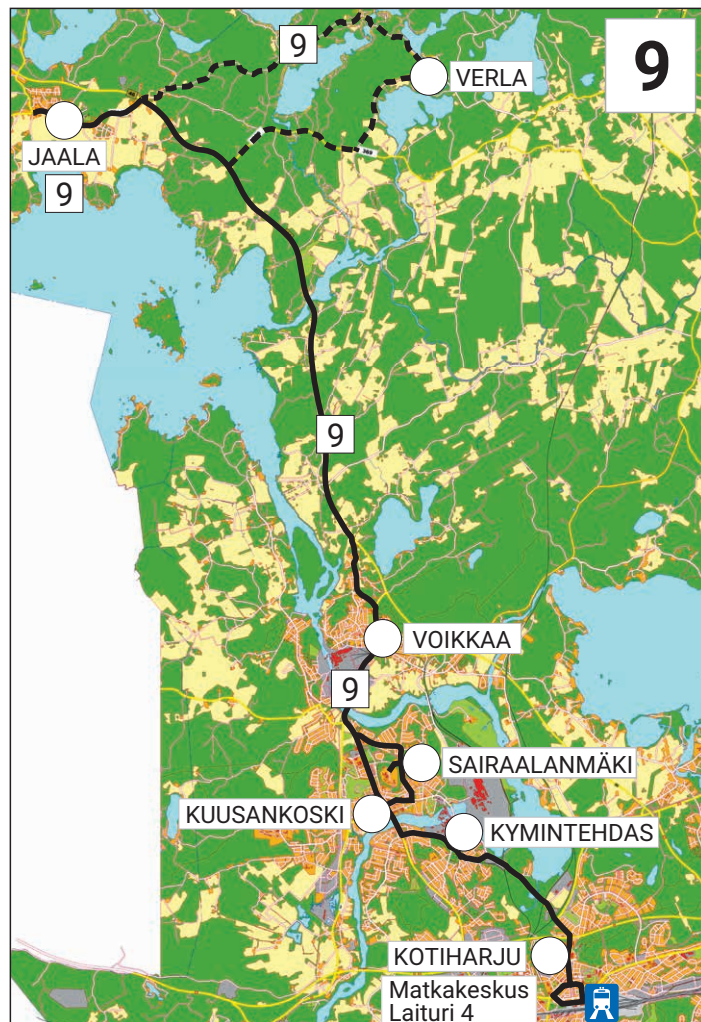
x = pysähtyy tarvittaessa

## 9 Jaala - Matkakeskus

	M-P	M-P	MKP	TiTo	MKP	TiTo	M-P
Jaala	6:25	9:05	11:30	11:15	17:35	17:20	19:15
Verla	l	l	l	x	l	x	l
Voikkaa	6:45	9:25	11:50	11:50	17:55	17:55	19:35
Sairaalanimäki *	x	x	x	x	l	l	l
Kuusankoski	6:55	9:35	12:05	12:05	18:05	18:05	19:45
Kymintehdas	x	x	x	x	x	x	x
Kotiharju	x	x	x	x	x	x	x
Matkakeskus	7:15	9:55	12:25	12:25	18:25	18:25	20:05

\* = ajetaan Tähteen ja Puistomaan kautta

Linjaliikenne Martti Laurila Oy



# 10 Matkakeskus - Eskolanmäki - Matkakeskus

Matkakeskus (Hallituskatu H3)			Eskolanmäki (Tasankotie)		
ma-pe	lauantai	sunnuntai	ma-pe	lauantai	sunnuntai
6:20 R	7:30	10:20 R	6:30	7:35	10:30
6:50 R	8:25 R	11:20 R	7:00	8:35	11:30
7:10 R	10:00	12:10	7:20	10:05	12:15
7:35	11:00 R	13:15	7:40	11:10	13:20
8:20 R	11:40 R	14:00 R	8:30	11:50	14:10
8:55	12:35	15:05 R	9:00	12:40	15:15
9:10 R	14:05 R	16:15	9:20	14:15	16:20
10:05 R	14:55	17:05 R	10:15	15:00	17:15
11:00	15:40 R	18:25	11:05	15:50	18:30
11:45 R	16:30	20:25 R	11:55	16:35	20:35
13:00	17:35	21:10	13:05	17:40	21:15
13:30 R	18:15		13:40	18:20	
14:20 R	19:15 R		14:30	19:25	
14:40	20:05		14:45	20:10	
15:10	21:10 R		15:15	21:20	
15:45 R	21:45		15:55	21:50	
16:15			16:20		
17:05 R			17:15		
17:50 R			18:00		
18:50			18:55		
19:40 R			19:50		
20:45 R			20:55		
21:45			21:50		

Ajoaika Eskolanmäki - Matkakeskus 10 min.  
R = vuoro ajaa Rekolan kautta

Tällä linjalla ajavat  
matalalattiabussit.

# 10 Matkakeskus - Eskolanmäki - Matkakeskus



# 11 Matkakeskus - Lehtomäki - Kotiharju - Matkakeskus

## Matkakeskus (Hallituskatu H3)

## Lehtomäki (Utunmäentie)

ma-pe	lauantai	sunnuntai	ma-pe	lauantai	sunnuntai
5:45	7:00	8:50	5:55	7:10	9:00
6:15	7:50	9:20 P	6:25	8:00	9:35
6:45	8:45 P	9:50 P	6:55	9:00	10:05
7:15	10:05 P	10:50 P	7:25	10:20	11:05
7:45	11:20 P	12:25	7:55	11:35	12:35
8:15 P	12:30 P	13:30 P	8:30	12:45	13:45
8:50	13:10	15:25	9:00	13:20	15:35
9:20 P	14:25 P	16:35 P	9:35	14:40	16:50
10:25	15:00	17:25	10:35	15:10	17:35
11:20 P	16:35	18:40 P	11:35	16:45	18:55
12:25	17:15 P	19:35	12:35	17:30	19:45
12:55 P	18:40	20:45	13:10	18:50	20:55
13:25	19:40	21:25 P	13:35	19:50	21:40
14:05 P	20:50 P		14:20	21:05	
14:40	21:50		14:50	22:00	
15:10 P	22:20		15:25	22:30	
15:45			15:55		
16:15 P			16:30		
16:45			16:55		
17:20 P			17:35		
17:55			18:05		
18:15			18:25		
19:00			19:10		
20:00 P			20:15		
21:10			21:20		
22:00			22:10		

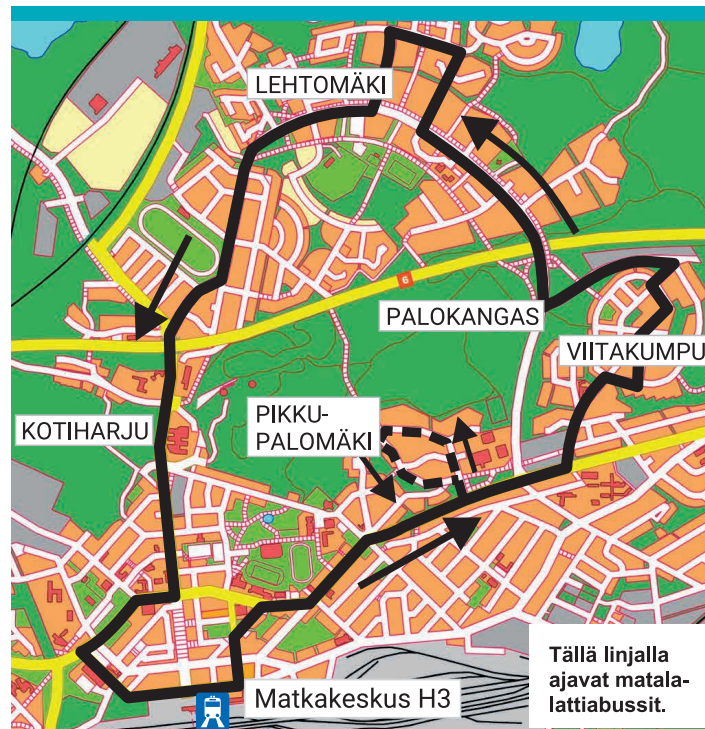
Ajoaika Lehtomäki - Matkakeskus 20 min. (sunnuntaisin 15 min.)

P = vuoro ajaa Pikku-Palomäen kautta

Tällä linjalla ajavat matalalattiabussit.

Savonlinja Oy

# 11 Matkakeskus - Lehtomäki - Kotiharju - Matkakeskus



**Ajoreitti:** Hallituskatu - Koulukatu - Oikokatu - Salpausselänkatu - Kalevankatu - Karjalankatu - (P = Mansikka-ahontie - Kumputie - Mansikka-ahontie) - Palokankaantie - Viitakummuntie - Viertolantie - Jukolantie - Kekkurientie - Lehtomäenkatu - **Utunmäentie** - Haukitie - Tyttilammenkatu - Ahventie - Lehtomäenkatu - Ravikatu - Valkealantie - Kauppalankatu - Salpausselänkatu - Kauppamiehenkatu - **Hallituskatu**

Kartat: © Kouvolan kaupunki



# 12 Matkakeskus - Tornionmäki - (-Tykkimäki) - Matkakeskus

Matkakeskus (Hallituskatu H3)			Tornionmäki (Sydänmaantie)		
ma-pe	la	su	ma-pe	la	su
5:55	9:35	8:25	6:05	9:45	8:35
7:55	12:05T	11:45T	8:05	12:15T	11:55T
10:35T	13:00T	12:50T	10:45T	13:10T	13:00T
11:20T	14:20T	14:40T	11:30T	14:30T	14:50T
13:55T	16:00T	15:50T	14:05T	16:10T	16:00T
18:15T	17:05T	17:50T	18:25T	17:15T	18:00T
19:10T	17:50T	19:10T	19:20T	18:00T	19:20T
20:00T	18:25T	20:00T	20:10T	18:35T	20:10T
	19:15T			19:25T	
	19:40T			19:50T	
	20:45T			20:55T	

Ajoaika Tornionmäki - Matkakeskus 15 min.

T = ajetaan rettiä Matkakeskus - Sydänmaantie - Tykkimäki - Matkakeskus

Tornionmäkeä ja Tykkimäkeä palvelee myös linja 8, sivut 43-44 sekä Tornionmäkeä linja 13, sivu 54. (Tykkimäkeä ei palvele linja 13).

Tällä linjalla ajavat matalalattiabussit

# 12 Matkakeskus - Tornionmäki - (Tykkimäki) - Matkakeskus

**Tykkimäen aukioloajat kesällä 2024**

18.5.-2.6.	3.6.-11.8.*	12.-25.8.	31.8.
ke, to, la, su	joka päivä	la-su	lauantai
klo 11-19	klo 11-19	klo 11-19	klo 11-22
	*8.6. klo 15-19		

**TYKKIMÄKI**  
www.tykkimaki.fi

**TORNIONMÄKI**

**Matkakeskus H3**

**Ajoreitti: Hallituskatu - Utinkatu - Nevatie - Sydänmaantie - Karjalankatu - (Tykkimäki) - Karjalankatu - Utinkatu - Hallituskatu - Kouvolankatu - Asemakatu - Hallituskatu**

Kartat: © Kouvolan kaupunki

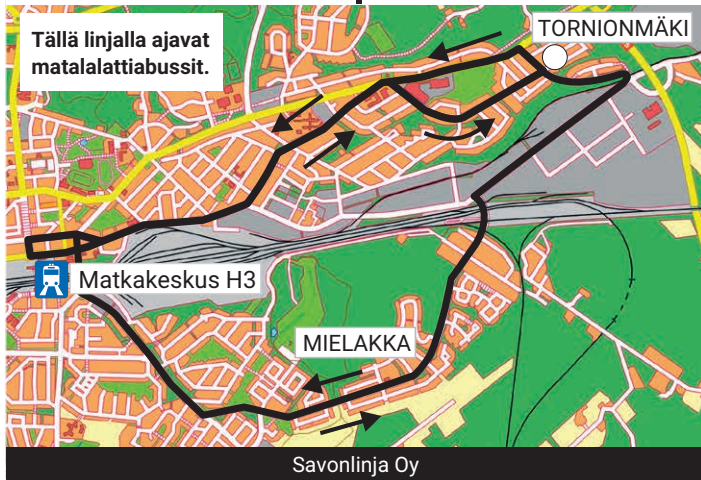
# 13 Matkakeskus - Mielakka - Tornionmäki

## Matkakeskus (Hallituskatu H3)      Tornionmäki (Sydänmaantie)

Matkakeskus (Hallituskatu H3)		Tornionmäki (Sydänmaantie)	
maanantai-perjantai	lauantai	maanantai-perjantai	lauantai
6:45	10:35	6:55 M	10:45 M
7:15	13:40	7:25 M	13:50 M
8:40	15:15	8:50 M	15:25 M
10:10 M		10:20	
12:30 M		12:40	
14:40		14:50 M	
15:20		15:30 M	
16:05		16:15 M	
17:15 M		17:25	

M = Hallituskatu - Tunnelikatu - Kotkankallionkatu - Uudismaankatu - Tehontie - Sydänmaantie - Karjalankatu - Utinkatu - Hallituskatu - Kouvolankatu - Asemakatu - Hallituskatu

M = Hallituskatu - Utinkatu - Nevantie - Sydänmaantie - Tehontie - Uudismaankatu - Kotkankallionkatu - Tunnelikatu - Kouvolankatu - Asemakatu - Hallituskatu



Savonlinja Oy

# 14 Matkakeskus - Kasarminmäki

## Matkakeskus (Hallituskatu H3)      Kasarminmäki (XAMK/Kuuselankatu)

Matkakeskus (Hallituskatu H3)		Kasarminmäki (XAMK/Kuuselankatu)	
maanantai-perjantai		maanantai-perjantai	
7:50	13:50	7:55	13:55
8:40	15:00	8:45	15:05
9:45	16:30	9:50	16:35
11:55	17:30	12:00	17:35

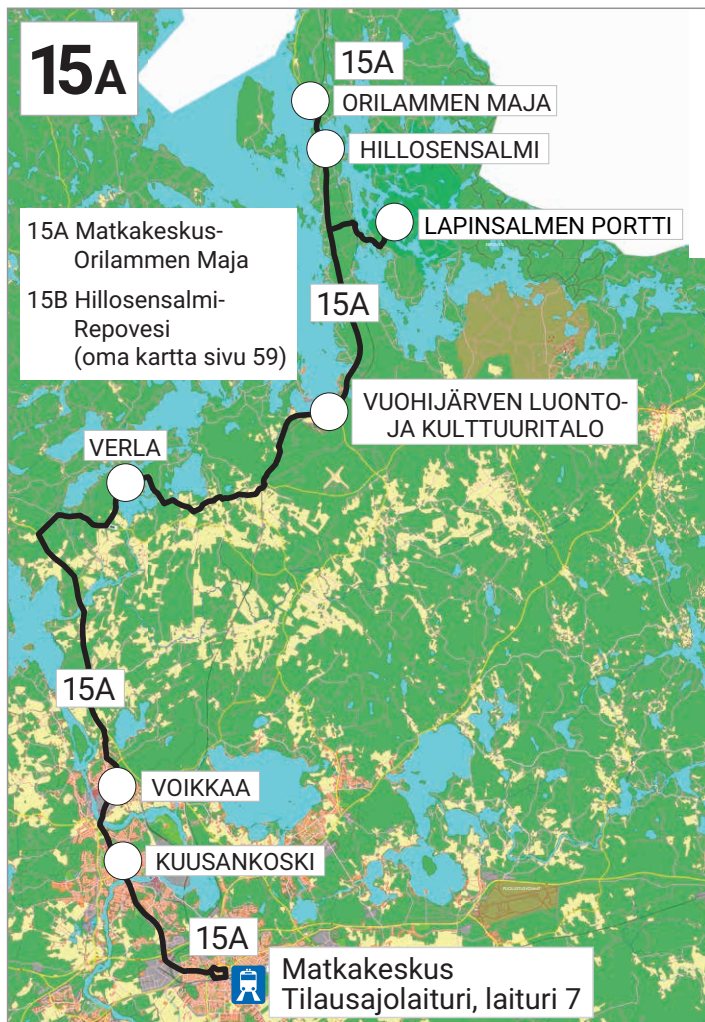
Tällä linjalla ajavat matalalattiabussit.



**Ajoreitti:** Hallituskatu - Koulukatu - Kouvolankatu - Liikemiehenkatu - Marjoniementie - Kasarminkatu (XAMK) - Marjoniementie - Kauppamiehenkatu - Hallituskatu

Savonlinja Oy





# 15A Matkakeskus - Kuusankoski - Verla - Repovesi - Orilammen maja

Lähtöpysäkki: tilausajolaituri, laiturit 7

## Lauantaisin ja sunnuntaisin 1.6.-27.10.2024

8:50	15:10	Matkakeskus	↑	11:45	18:05
9:05	15:25	Kuusankoski	↑	11:30	17:50
9:13	15:33	Voikkaa, linja-autoas.	↑	11:23	17:43
9:28	15:48	Verla	↑	11:07	17:27
x	x	Selänpään opisto	↑	x	x
x	x	Vuohijärvi	↑	x	x
10:01	16:21	Lapinsalmen portti	↑	10:34	16:54
10:12	16:32	Hillosensalmen as.	↑	10:23	16:43
10:15	16:35	Orilampi	↑	10:20	16:40

**Huom. Ajetaan juhannuksena poikkeuksellisesti perjantaina, lauantaina ja sunnuntaina (21.-23.6.)**

Bussin lähtöpaikka Kouvolassa: Matkakeskus laiturit 7.

Kansallispuiston pysäkki: Lapinsalmen sisääntuloportti, Riippusillantie 55.  
Bussin kääntöpaikka Orilammella: Orilammen maja ja lomakeskus.

Käteismaksu tai Kouvolan joukkoliikenteen lipputyypit.  
Ei pankkikorttimaksua.

Bussissa pyöränkuljetusmahdollisuus max. 2 pyörälle, ennakkovaraus  
perjantaihin kello 15:een mennessä puh. 040 055 2350

Tilaustaksit Sydänmaanlakka Oy

# 15B Hillosensalmi - Repovesi

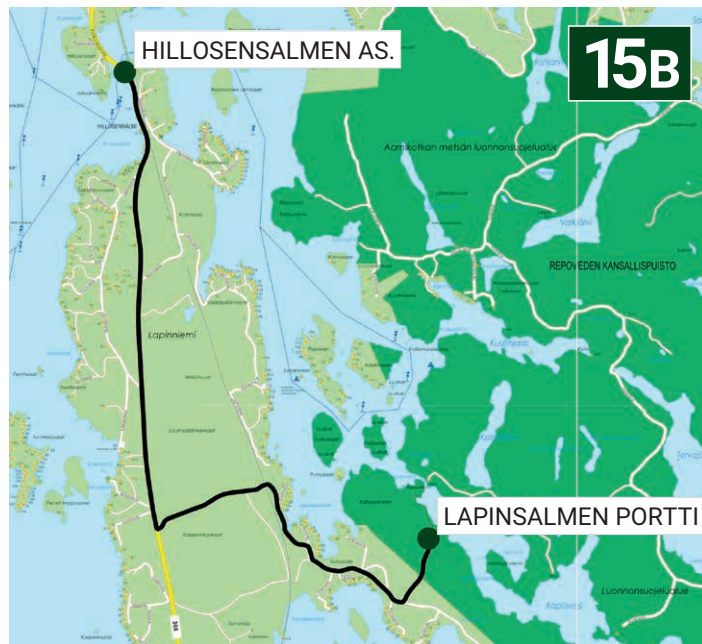
**Ajetaan seuraavina aikoina:**

maanantai - sunnuntai 27.4.- 31.5.2024

maanantai - perjantai 8.8.-25.10.2024

9:50	16:20	↓	Lapinsalmen portti	↑	10:35	17:05
10:05	16:35	↓	Hillosensalmen as.	↑	10:20	16:50

Tilaustaksit Sydänmaanlakka Oy



## Maaseudun asiointitaksit

Kouvolassa on 19 kutsutaksiperiaatteella toimivaa viikoittaista asiointitaksireittiä, joissa asiakas maksaa matkasta linja-autolipun hinnan. Waltti-kortti ei käy maksutapana. Matkustus on maksutonta yli 80-vuotiaille henkilölisyydistuksella sekä SHL- ja VPL-korteilla.

Kyyti tilataan soittamalla kuljettajalle viimeistään edellisenä päivänä klo 17 (ajopäivät ja yhteystiedot alla). Tarkempaa tietoa asiointitakseista saat suoraan liikennöitsijältä sekä osoitteesta [kouvola.fi/asiointitaksit](http://kouvola.fi/asiointitaksit).

- 1: Ansahti - Siikava - Jaala kk  
(ti, 040 546 6651)
- 2: Siikava - Ruokoniemi - Silonsaari - Uimila - Raajärvi - Jaala kk  
(to, 040 546 6651)
- 3: Verla - Pyörylä - Nisus - Jaala kk  
(to, 040 546 6651)
- 19: Kimola - Eiraskanmutka - Jaala kk  
(ti, 040 846 3224)
- 20: Pökölä - Paljakka - Siikakoski - Huhdasjärvi - Jaala kk  
(to, 040 846 3224)
- 4: Teuroinen - Elimäki (ke, 040 706 5997)
- 5: Kukkila - Soiniitty - Elimäki (to, 040 706 5997)
- 6: Raussila - Elimäki (to, 040 706 5997)
- 7: Löytty - Elimäki (pe, 040 706 5997)
- 8: Ratula - Mettälä - Elimäki (to, 040 706 5997)
- 9: Enäjärvi - Kaipainen - Saares - Saaramaa  
(pe, 050 336 3000)
- 10: Utti - Savero - Hirvelä - Sippola - Keltakangas - Myllykoski  
(pe, 050 336 3000)
- 11: Enäjärvi - Hirvelä - Sippola - Keltakangas - Myllykoski  
(ma, 050 336 3000)
- 12: Hirvelä - Sippola - Ruotila - Liikkala - Inkeroinen - Keltakangas  
(ke, 050 336 3000)
- 13: Inkerilä - Tirva - Utti - Häkämäki - Valkeala  
(ma, 044 305 0822)
- 14: Vuohijärvi - Anttila - Valkeala  
(ti, 044 305 0822)
- 15: Valkealakoti - (Saarento - Harju) - Mieho - Riihikallio -  
Kouvolan keskusta  
(ke, 044 305 0822)
- 16: Valkeala - Saarenmaa - Lautaro - Ojamaa - Kiehuva - Alakylä -  
Kouvolan keskusta  
(to, 044 305 0822)
- 17: Utti - Häkämäki - Aitomäki - Kouvolan keskusta  
(pe, 044 305 0822)



## Palveluliikenne Kouvolassa

Palveluliikenne on kaikille avointa aikataulun mukaista reittiliikennettä. Palvelulinja-autot ovat matalalattiaisia autoja, joihin on helppo nousta kyytiin myös pyörätuolin tai rollaattorin kanssa. Aikataulut sallivat henkilökohtaisen palvelun. Voit nousta kyytiin reitin linja-autopysäkeiltä tai sopimalla noudon kuljettajan kanssa viimeistään 30 minuuttia ennen lähtöä. Palvelulinjat eivät liikennöi arkipyhinä.

Tarkemmat aikataulut ja reittikartat löydät reittioppaasta ja joukkoliikenteen internet-sivuilta.

Maksuvälineinä kelpaavat käteinen, mobiililippu ja Waltti-kortti. Matkustaminen on maksutonta yli 80-vuotiaille (Waltti-kortilla seniorilippu-tuote) ja SHL- ja VPL-korteilla.

## KESKUSTAN palvelulinja

liikennöi Kouvolan keskustan asuinalueilla. Lähtöpaikat ovat Hansakeskuksella Huoltokadun puoleisilla ovilla sekä Matkakeskusten joukkoliikennepysäkeillä H1.

Liikennöitsijä:  
Kymen Charterline Oy  
Puhelinnumero autoon:  
**040 660 1213**

## P1 Matkakeskus - Kaunisnurmi - Kasarminmäki - Ratamo - Hansakeskus

### Arkisin ma-pe

Matkakeskus, H1	8:30
Kaunisnurmi, Eräpolku	x
Torvitie	x
Kasarminkatu	x
Porukkatalo, Savonkatu	x
Ratamo PALI	x
Hansakeskus, Huoltokatu	x
Matkakeskus, H1	9:00

Hansakeskus, Huoltokatu	12:40
Matkakeskus H1	x
Koulukatu	x
Ratamo PALI	x
Porukkatalo, Savonkatu	x
Kasarminkatu	x
Torvitie	x
Kaunisnurmi, Eräpolku	x
Hansakeskus, Huoltokatu	13:10

x = pysähtyy tarvittaessa

## P2 Matkakeskus - Urheilupuisto - Ravikylä - Ratamo - Hansakeskus

### Arkisin ma-pe

Matkakeskus H1	9:00	13:15
Koulukatu	x	x
Kalevankatu	x	x
Palomäenkatu, uimahalli	x	x
Ravikylä, liikenneympyrä	x	x
Kotiharjun PK	x	x
Ratamo	x	x
Porukkatalo, Savonkatu	x	x
Hansakeskus, Huoltokatu	x	x
Matkakeskus, H1	9:30	13:45

## P3 Matkakeskus - Sarkola - Rekola - Eskolanmäki - Ratamo - Hansakeskus

### Arkisin ma-pe

Matkakeskus, H1	9:30	13:50
Suomenkatu	x	x
Suvitie	x	x
Haminantie	x	x
Tanhuantie	x	x
Haanojan palvelukeskus	x	x
Sippolankatu	x	x
Myllypuronkatu	x	x
Koulukatu	x	x
Ratamo	x	x
Porukkatalo, Savonkatu	x	x
Hansakeskus, Huoltokatu	10:00	14:20

# P4 Hansakeskus – Matkakeskus – Mielakka – Tornionmäki – uimahalli – Ratamo – Hansakeskus – Matkakeskus

## Arkisin ma-pe

Hansakeskus, Huoltokatu	10:45	Hansakeskus, Huoltokatu	15:00
Matkakeskus, H1	x	Porukkatalo, Savonkatu	x
Kotkankallionkatu	x	Ratamo	x
Uudismaankatu	x	Palomäenkatu	x
Mielakan srk-talo	T	Uimahalli	T
Kanervistontie	x	Käpylän palvelukeskus	x
Somerontie	x	Saarenonkatu	x
Enoharjuntie	x	Utinkatu	x
Äyräskatu	x	Kallioniementie	x
Nevantie	x	Nevantie	x
Kallioniementie	11:05	Enoharjuntie	x
Utinkatu	x	Somerontie	x
Saarenonkatu	x	Kanervistontie	x
Käpylän palvelukeskus	x	Mielakan srk-talo	T
Palomäenkatu	x	Uudismaankatu	x
Uimahalli	T	Kotkankallionkatu	x
Ratamo	x	Kouvolankatu	x
Porukkatalo, Savonkatu	x	Torikatu	x
Hansakeskus, Huoltokatu	x	Hansakeskus, Huoltokatu	x
Matkakeskus, H1	11:30	Matkakeskus H1	15:45

x = pysähtyy tarvittaessa T = tarvittaessa

# P5 Hansakeskus – Matkakeskus – Pikku- Palomäki – Viitakumpu – Lehtomäki – terveysasema – Hansakeskus

## Arkisin ma-pe

Matkakeskus, H1	11:35	15:45
Koulukatu	x	x
Pikku-Palomäki	x	x
Jukolantie	x	x
Lehtomäenkatu	x	x
Ravikylä	x	x
Kotiharjun PK	T	T
Ratamo	x	x
Porukkatalo, Savonkatu	x	x
Hansakeskus, Huoltokatu	12:05	16:15

x = pysähtyy tarvittaessa T = tarvittaessa

# P8 Hansakeskus – Prisma – Veturi

## Arkisin ma-pe

Hansakeskus, Huoltokatu	10:00	12:05	14:25	16:15
Prisma	x	x	x	x
Veturi	10:20	12:25	14:45	16:35
Hansakeskus, Huoltokatu	l	12:35	14:55	16:45

# HESSU-palvelulinja

Liikennöitsijä: Kymen Charterline Oy

Puhelinnumero autoon on **040 186 6393**

## P6 Jaala - Kuusankoski - Hansakeskus - Kuusankoski - Jaala

### Arkisin tiistaisin

9:40 T	Jaala	I
9:50 T	Oravala	13:50 T
10:00	Lapinmäki	13:40
10:05	Seivästie	13:35
10:15	Pilkanmaa	13:25
10:20	Väkkärä	13:20
T	Sairaalanmäki	T
T	Puistomaa	I
10:30	Kuusankoski, Kuusaantie	13:15
10:35	Kettumäki	13:10
10:40	Rekola	13:05
10:45	Mäkikylä	13:00
10:55	Kuusankoski, Kuusaantie	12:55
11:00	Niskala	12:50
11:05	Kytöaho	x
11:10	Katajaharju, terveysasema	12:40
11:15	Veturi	12:35
11:20	Prisma	12:25
11:30	Hansa, Huoltokatu	12:20
11:35	Ratamo	12:15

T = tarvittaessa. Ajetaan vain, jos kyydintarpeesta on soitettu kuljettajalle tai sovittu muuten kuljettajan kanssa.  
x = pysähtyy tarvittaessa

## P7 Voikkaan ja Kuusankosken alue

### Arkisin ma, ke, to ja pe

9:50	Lapinmäki	
9:55	Seivästie	
10:05	Pilkanmaa	
10:10	Väkkärä	
T	Sairaalanmäki	
T	Puistomaa	
10:20	Kuusankoski, Kuusaantie	
10:25/10:30	Kettumäki/Rekola	
10:35	Mäkikylä	
10:45	Kuusankoski, Kuusaantie	
T	Veturi	
11:00	Katajaharju, terveysasema	
T	Mäyrämäki	x
x	Kymintehdas	I
11:10/11:50	Kuusankoski, Kuusaantie	14:15
11:55	Niskala	13:45
x	Kytöaho	13:40
x	Veturi	x
12:00	Katajaharju, terveysasema	13:35
12:05	Kuusankoski, Kuusaantie	13:25
T	Puistomaa	
T	Sairaalanmäki	
12:15	Väkkärä	
12:25/12:30	Seivästie/Lapinmäki	
12:45	Pilkanmaa	
T	Sairaalanmäki	
T	Puistomaa	
13:00	Kuusankoski, Kuusaantie	
13:05/13:10	Kettumäki/Rekola	
13:15	Mäkikylä	

## P9 Anjala – Matkakeskus – Junkkari

### Arkisin tiistaisin

Ummeljoki	9:00
Myllykoski	9:10
Keltakangas	9:20
Inkeroinen	9:30
Anjala (Anjalan kirkko)	9:35
Inkeroinen	9:40
Keltakangas	9:50
Myllykoski	10:05
Ummeljoki	10:15
Koria	10:30
Veturi	10:45
Prisma	10:55
Ratamo	11:10
Hansa, Huoltokatu	11:15
Matkakeskus H1	11:20/12:30
Hansa, Huoltokatu	12:35
Ratamo	12:45
Prisma	12:55
Veturi	13:00
Koria	13:15
Ummeljoki	13:30
Myllykoski	13:40
Keltakangas	13:50
Inkeroinen	14:00
Anjala	14:05
Muhniemi / Junkkari	T

## P10 Ummeljoki – Myllykoski – Keltakangas – Inkeroinen – Anjala – Muhniemi – Junkkari

### Arkisin

#### Ma, Ke ja To

Ummeljoki	9:00	11:00	13:30 T
Myllykoski	9:10	11:15	13:40
Myllykoski	9:10	11:45	13:40
Keltakangas	9:20	12:00	13:50
Inkeroinen	9:30	12:10	14:00
Anjala	9:35	12:15	14:05
Muhniemi / Junkkari	T	T	T
Anjala	10:00	12:30	I
Inkeroinen	10:20	12:35	I
Inkeroinen	10:20	13:05	I
Keltakangas	10:30	13:15	I
Myllykoski	10:45	13:25	I
Ummeljoki	11:00	13:30 T	I

#### Pe

9:00	11:00
9:10	11:15
9:10	11:45
9:20	12:00
9:30	12:10
9:35	12:15
T	T
10:00	12:30
10:20	12:35
10:20	12:35
10:30	12:45
10:45	I
11:00	I

x = pysähtyy tarvittaessa

I = ei aja paikan kautta.

T = tarvittaessa. Ajetaan vain, jos kyydintarpeesta on soitettu kuljettajalle tai sovittu muuten kuljettajan kanssa.

# Kaukoliikenne

Tämän aukeaman liikenne on ELY-keskuksen ostamaa liikennettä: liikenteestä, reiteistä ja aikatauluista vastaa Kaakkois-Suomen ELY-keskus.

ELY-keskuksen vuoroilla käy Waltti-kortti maksuvälineenä Kouvolan sisäisillä matkoilla.

Markkinaehtoiset kaukoliikenteen aikataulut voit tarkistaa liikennöitsijöiden internetsivuilta tai osoitteesta **matka.fi**

VR:n junavuorot: **vr.fi**.

## Kouvola - Utti - Luumäki/Taavetti

Vuorot Kouvolasta lähtevät laiturilta 2

M-P	M-P			M-P	M-P	
12:10	16:00	↓	Kouvola, Matkakeskus	↑	7:50	14:00
x	x		Tornionmäki		x	x
x	x		Utti ABC th		x	x
12:35	16:25		Kaipiainen		7:20	13:30
13:00	16:50		Luumäki/Taavetti		7:00	13:10

x = pysähtyy tarvittaessa