

Virkistyskäyttökysely 2023

Karttakysely Kymijoen pohjoisosan rantaosayleiskaavan alueella 1.3.-31.3.2023



Sisällysluettelo

1	Kyselyn lähtökohdat.....	1
2	Kyselyn alue	1
3	Kyselyn sisältö	2
3.1	Kysymykset	2
3.2	Vastausten purku.....	3
4	Kyselyvastaukset	3
4.1	Taustatiedot.....	3
4.2	Suosikkipaikkani	7
4.2.1	Missä on lempipaikkasi virkistäytyä, ulkoilla tai liikkua luonnossa?	7
4.2.2	Mistä näet parhaat maisemat?.....	8
4.2.3	Missä paikoissa on hyvä rentoutua?	9
4.2.4	Missä ovat parhaat paikat käydä uimassa?.....	10
4.2.5	Missä on hyvä kalastaa?.....	11
4.2.6	Missä on hyvä paikka rantautua?.....	12
4.2.7	Mikä on hyvä paikka säilyttää venettä?.....	13
4.2.8	Haluatko ehdottaa uutta ulkoiluun liittyvää kohdetta, joka pitäisi kaavoituksessa huomioida?	14
4.2.9	Minkä muun uuden tai olemassa olevan ulkoiluun liittyvän kohteen haluaisit vielä tuoda esille?.....	14
4.2.10	Mitä muuta haluaisit kertoa virkistyskohteista?	14
4.3	Suosikkireittini virkistäytyä	15
4.3.1	Suosikkireitti	15
4.3.2	Muu mieluisa virkistysreitti	16
4.3.3	Koetko että jonnekin tai joidenkin kohteiden välille tarvittaisiin uusi reitti?	16
4.3.4	Mitä muuta haluaisit kertoa liittyen virkistysreitteihin?	16
4.4	Avoin palaute	16
4.5	Tiedostuslista.....	17
5	Yhteenveto	18

1 Kyselyn lähtökohdat

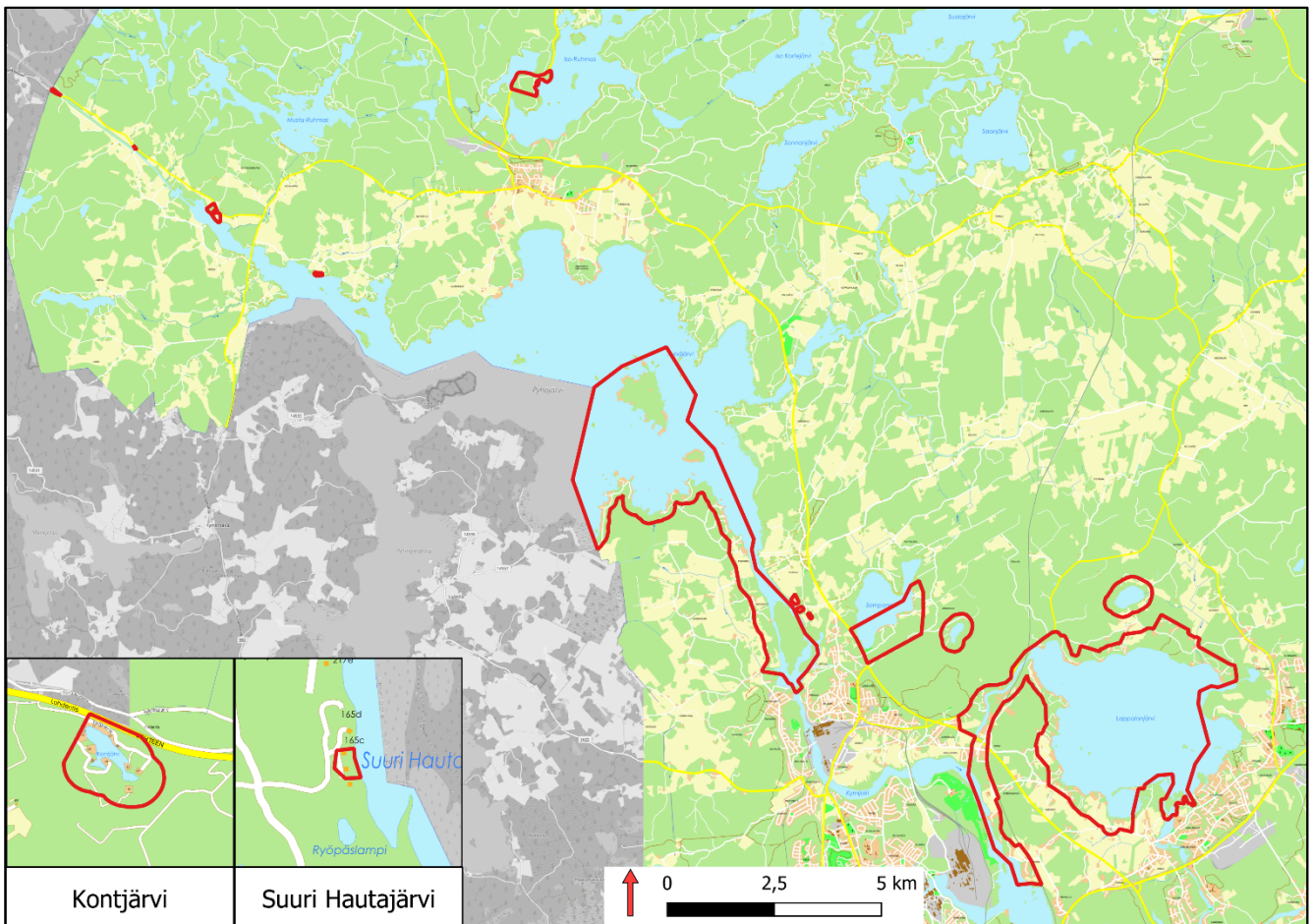
Kouvolan kaupungin kaavoitus kartoitti virkistyskäyttöä Kymijoen pohjoisosan rantaosayleiskaavan alueella maaliskuussa 2023 kaavaluonnoksen ollessa nähtävillä. Valtaosa suunnittelun alueen vesistöistä sijaitsee taajamien läheisyydessä, mutta alueella ei ole juurikaan kaupungin ylläpitämiä virkistysalueita, minkä takia alueilla liikutaan ja ulkoillaan lähinnä jokamiehenoikeuksin. Kyselytuloksia hyödynnetään kaavan jatkosuunnittelussa.

Kysely oli auki 1.3.-31.3.2023 välisen ajan kaavan omalla internetsivulla osoitteessa <https://www.kouvola.fi/kymijokiroykphjoisos>. Kysely toteutettiin Mapita Oy:n Maptionnaire karttasovelluksen avulla. Kyselyn ja yhteenvedon vastauksista on laatinut kaavasuunnittelija Lotta Koivisto.

2 Kyselyn alue

Kyselyn karttakysymysten aluetta ei ollut rajattu, joten vastaukset oli mahdollista osoittaa minne tahansa. Kartalle oli kuitenkin annettu kaava-alueen rajaus.

Rantayleiskaavan suunnittelun alue sijaitsee Kouvolan keskusta-alueen pohjois- ja luoteispuolella. Kaava käsittää mm. Kymijoen pohjoisosia, Pyhäjärven eteläosan ja suurimman osan Lappalanjärvestä rantoineen. Lisäksi kaava-alueeseen kuuluu muutamia yksittäisiä kohteita, mm. lampia ja osia Kimolan kanavasta. Kaavarajaus on esitetty kuvassa 1.



Kuva 1 Kaava-alueen rajaus.

3 Kyselyn sisältö

Kysely koostui 18 kysymyksestä. Taustatietoja lukuun ottamatta kaikki kysymykset olivat karttakysymyksiä, joista osaan oli mahdollista antaa lisäpalautetta. Lopuksi oli vielä vapaa sana, jossa vastaajien oli mahdollista jättää vapaamuotoisia kommentteja, huomioita ja kehitysideoita liittyen kaava-alueen virkistyskäyttöön.

Kyselyn lopussa oli myös mahdollista liittyä postituslistalle. Kyselyyn ei ollut pakko vastata liittyäkseen postituslistalle.

3.1 Kysymykset

Kyselyyn kuuluivat seuraavat kysymykset:

Taustatiedot

- Ikä ja suhde kaava-alueeseen
- Haluatko vastata virkistyskäyttökyselyyn? (kielteinen vastaus siirsi vastaajan kyselyn loppuun, jossa pystyi liittymään postituslistalle)

Suosikkipaikkani (merkitse kartalle)

- Missä on lempipaikkasi virkistäytyä, ulkoilla tai liikkua luonnossa?
- Mistä näet parhaat maisemat?
- Missä paikoissa on hyvä rentoutua?
- Missä ovat parhaat paikat käydä uimassa?
- Missä on hyvä kalastaa?
- Missä on hyvä paikka rantautua?
- Mikä on hyvä paikka säilyttää venettä?
- Haluatko ehdottaa uutta ulkoiluun liittyvää kohdetta, joka pitäisi kaavoituksessa huomioida?
- Minkä muun uuden tai olemassa olevan ulkoiluun liittyvän kohteen haluaisit vielä tuoda esille?
- Mitä muuta haluaisit kertoa virkistyskohteista?

Suosikkireittini virkistäytyä

- Suosikkireitti
- Muu mieluisa virkistysreitti
- Koetko että jonnekin tai joidenkin kohteiden välille tarvittaisiin uusi reitti?
- Mitä muuta haluaisit kertoa liittyen virkistysreitteihin?

Avoin palaute

- Mitä haluaisit vielä kertoa alueen virkistyskäyttöön liittyen? Jäikö meiltä jotakin kysymättä? Otamme mielellämme risuja ja ruusuja vastaan. Sana on vapaa.

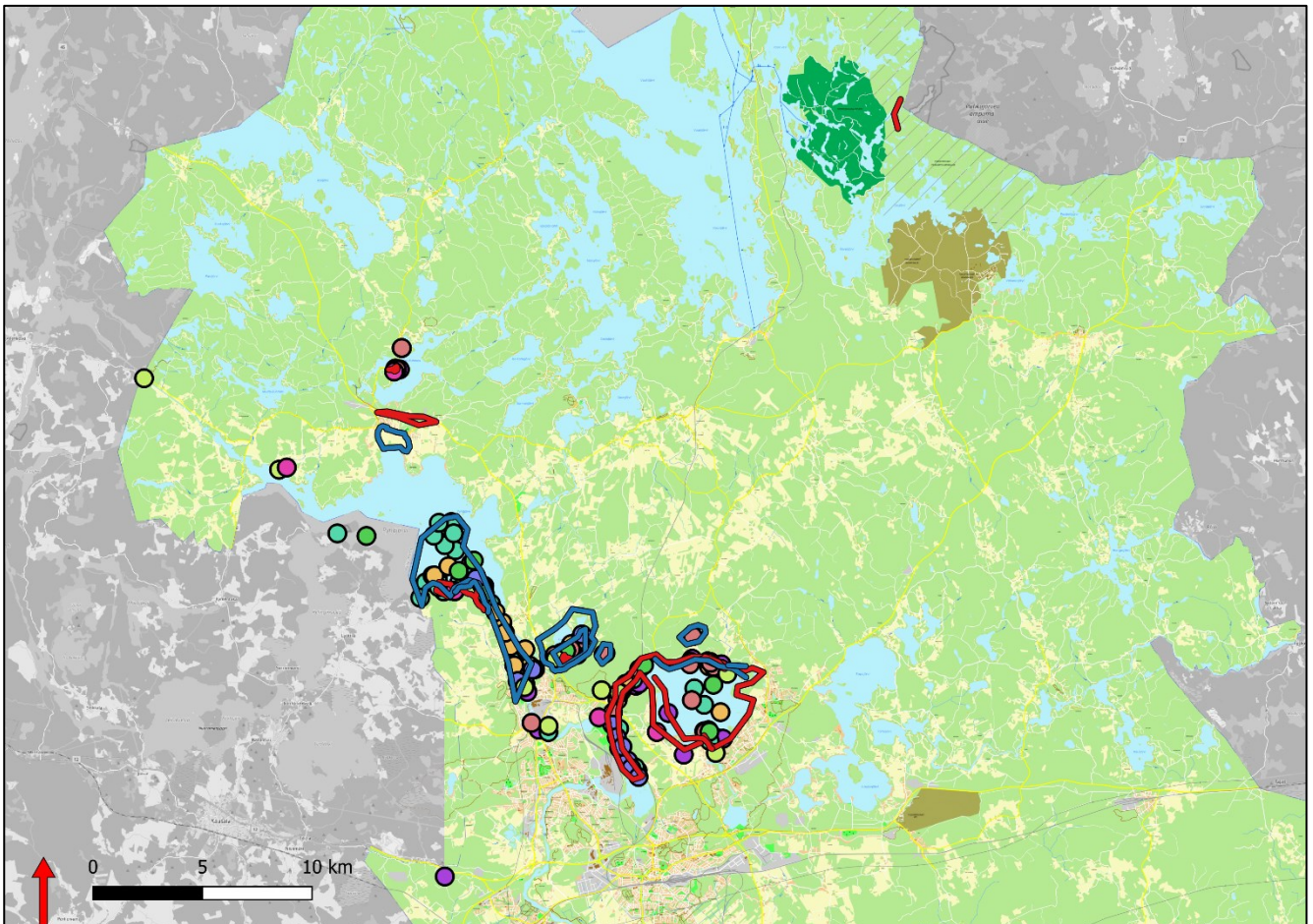
Kysymysten jälkeen oli vielä mahdollista liittyä tiedotuslistalle antamalla sähköpostiosoite.

3.2 Vastausten purku

Karttavastaukset on purettu ja luokiteltu taustakartoille QGIS-paikkatieto-ohjelmalla. Jokaisen karttakysymyksen vastauksista on koostettu kartta, jossa vastaajien karttamerkinnot on esitetty pisteellä tai viivalla. Jokaiseen annettuun karttavastaukseen oli mahdollista jättää kommentti ja kertoa jotakin paikasta. Kuvat kommentteineen ovat tämän raportin erillisenä liitteenä kuvien koon ja selkeyden vuoksi. Monivalintakysymysten vastaukset on esitelty raportissa sekä graafisesti että sanallisesti.

4 Kyselyvastaukset

Kyselyyn vastasi yhteensä 85 henkilöä. Eniten vastauksia tuli ”Mistä näet parhaat maisemat?” (40 vastausta) ja ”Missä on lempipaikkasi virkistäytyä, ulkoilla tai liikkua luonnossa?” (25 vastausta) kysymyksiin. Kuvassa 2 on esitetty kaikkien karttakysymysten vastaukset.

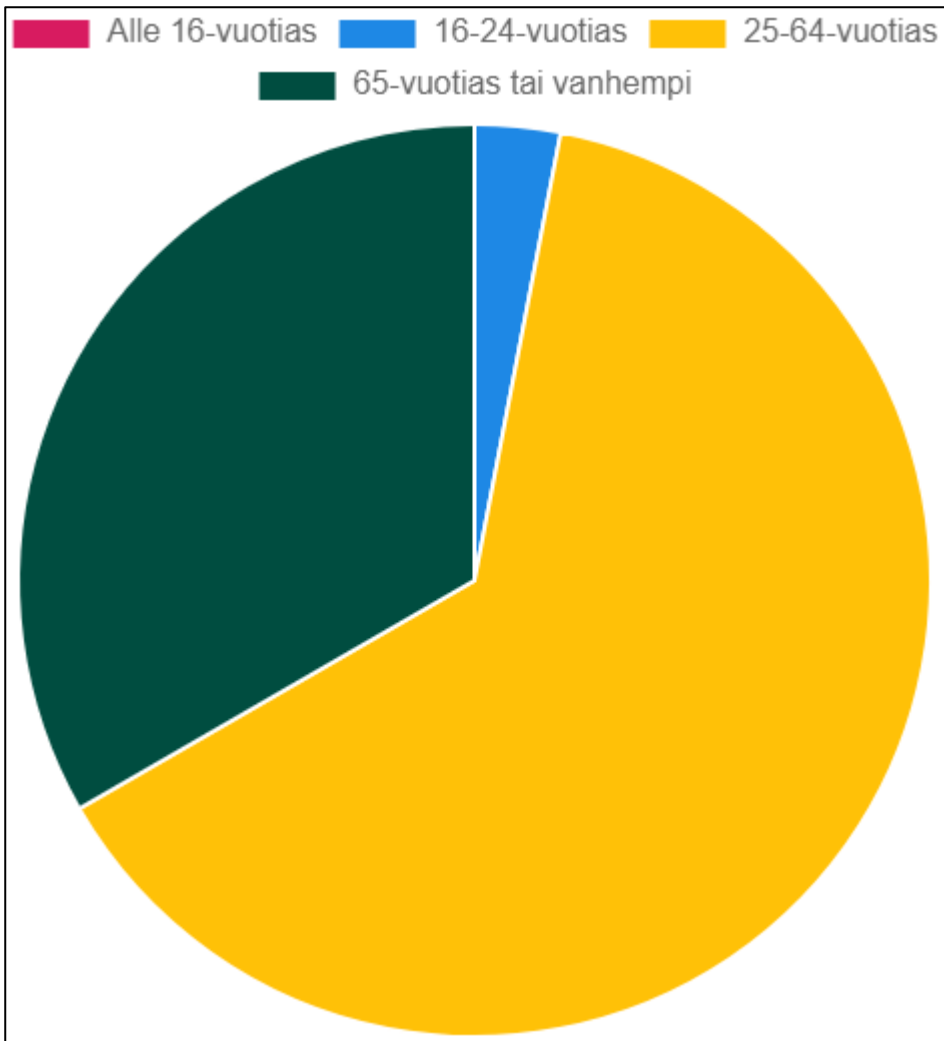


Kuva 2 Kaikki karttakysymysten vastaukset.

Vastauksien esitystapaa ei ole vielä tässä kohtaa päätetty. Viivamaiset kohteet ovat reittejä ja ympyröillä esitetyt paikkoja. Odotetusti suurin osa vastauksista on annettu kaava-alueen suurimmille vesialueille eli Lappalanjärvelle, Pyhäjärvelle ja Sompaselle. Yksi reittivastaus on annettu Repoveden alueelle.

4.1 Taustatiedot

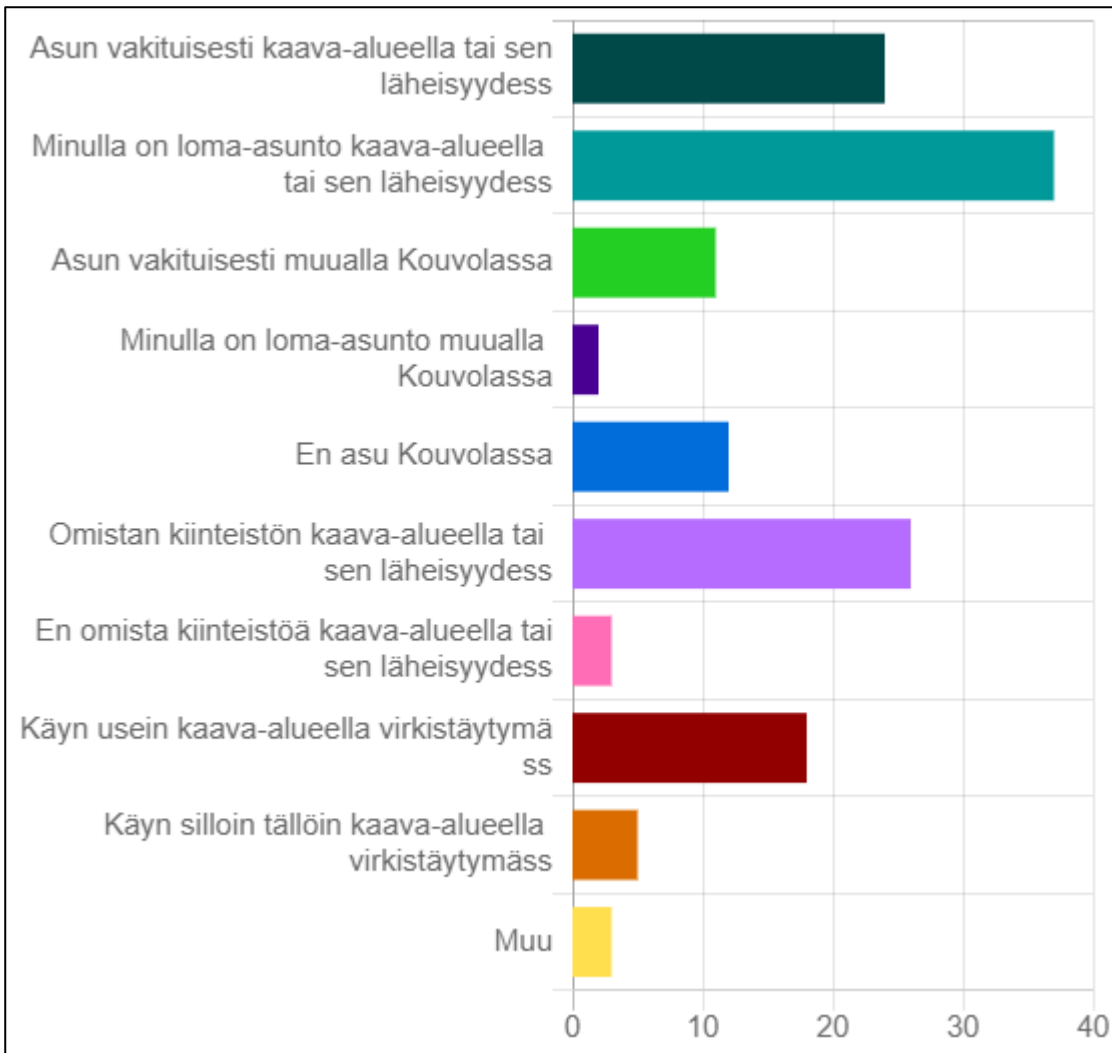
Vastaajien taustatiedoiksi kysyttiin heidän ikäryhmäänsä sekä heidän suhdettaan kaava-alueeseen. Ikäryhmien suhteellinen jakauma on esitetty kuvassa 3.



Kuva 3 Ympyrädiagrammi ikäryhmien jakautumisesta.

Vastaajista selvästi suurin osa oli työikäisiä 25–64-vuotiaita, noin 64 %. Toiseksi eniten vastaajia oli 65-vuotiaissa ja vanhemmissa, noin 33 %. Vähiten vastauksia saatiin nuorilta, 16–24-vuotiailta, noin 3 %. Alle 16-vuotiaita vastaajia ei ollut ollenkaan.

Kuvassa 4 on esitetty vastaajien suhde kaava-alueeseen vaakasuuntaisessa pylväsdiagrammissa. Tarkoituksena oli valita kaikki vaihtoehdot, jotka pätevät vastaajaan.

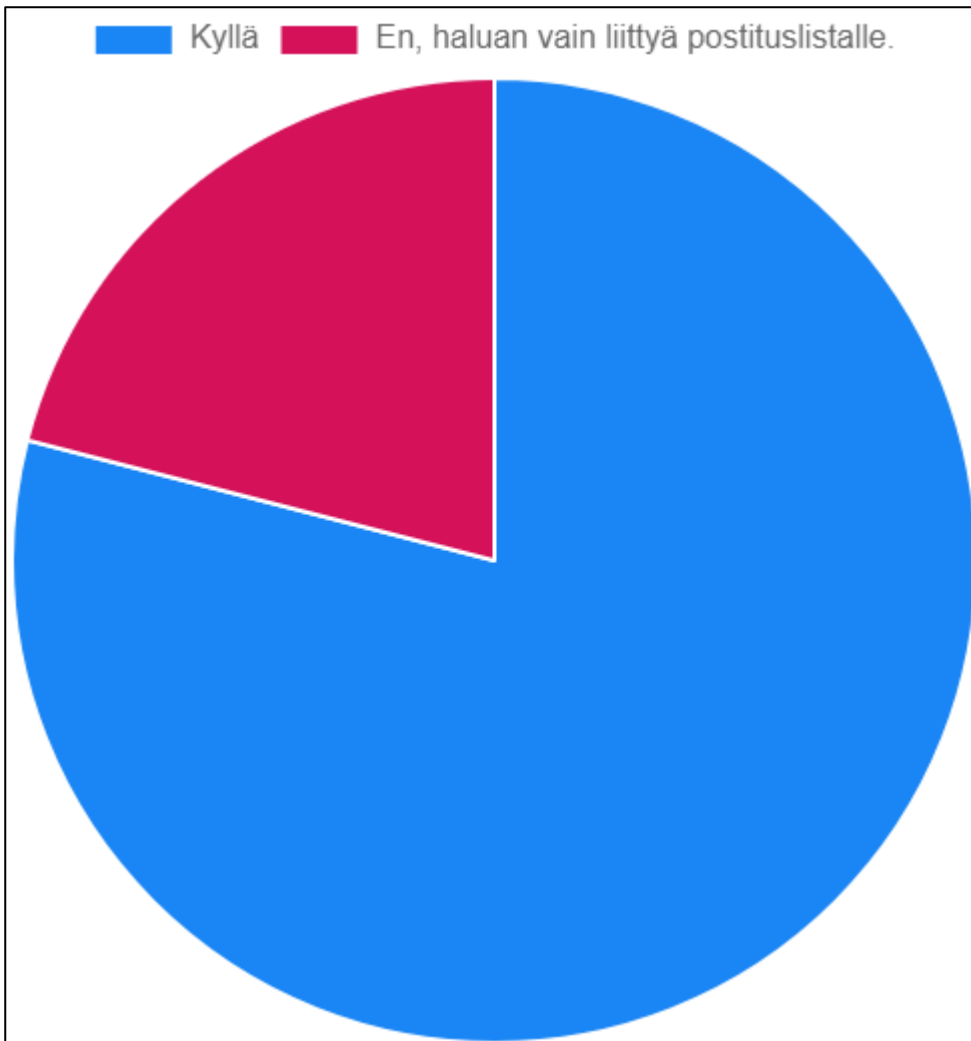


Kuva 4 Vaakasuuntainen pylväsdiagrammi vastaajien suhteesta kaava-alueeseen.

Vastaajista suurimmalla osalla on loma-asunto kaava-alueella tai sen läheisyydessä, yhteensä 37 vastausta. Toiseksi ja kolmanneksi eniten vastauksia saivat vaihtoehdot ”Omistan kiinteistön kaava-alueella tai sen läheisyydessä” (26 kpl) ja ”Asun vakituisesti kaava-alueella tai sen läheisyydessä” (24 kpl). Seuraavaksi eniten vastauksia saivat vaihtoehdot ”Käyn usein kaava-alueella virkistäytymässä” (18 kpl), ”En asu Kouvolassa” (12 kpl) ja ”Asun vakituisesti muualla Kouvolassa” (11 kpl).

Vähiten vastauksia tuli vaihtoehtoihin ”Käyn silloin tällöin kaava-alueella virkistäytymässä” (5 kpl), ”En omista kiinteistöä kaava-alueella tai sen läheisyydessä” (3 kpl), ”Muu” (3 kpl) ja ”Minulla on loma-asunto muualla Kouvolassa” (2 kpl).

Lopuksi kysyimme vielä, haluaako vastaaja vastata kyselyyn vai liittyä vain postituslistalle kaavasta tiedottamista varten. Tämä oli ainoa pakollinen kysymys. Kuvassa 5 on esitetty vastausten jakauma.



Kuva 5 Ympyrädiagrammi kyselyyn vastaajista.

Kaikista vastaajista 67 eli 79 % vastasi kyselyyn ja 17 eli 21 % liittyi vain postituslistalle.

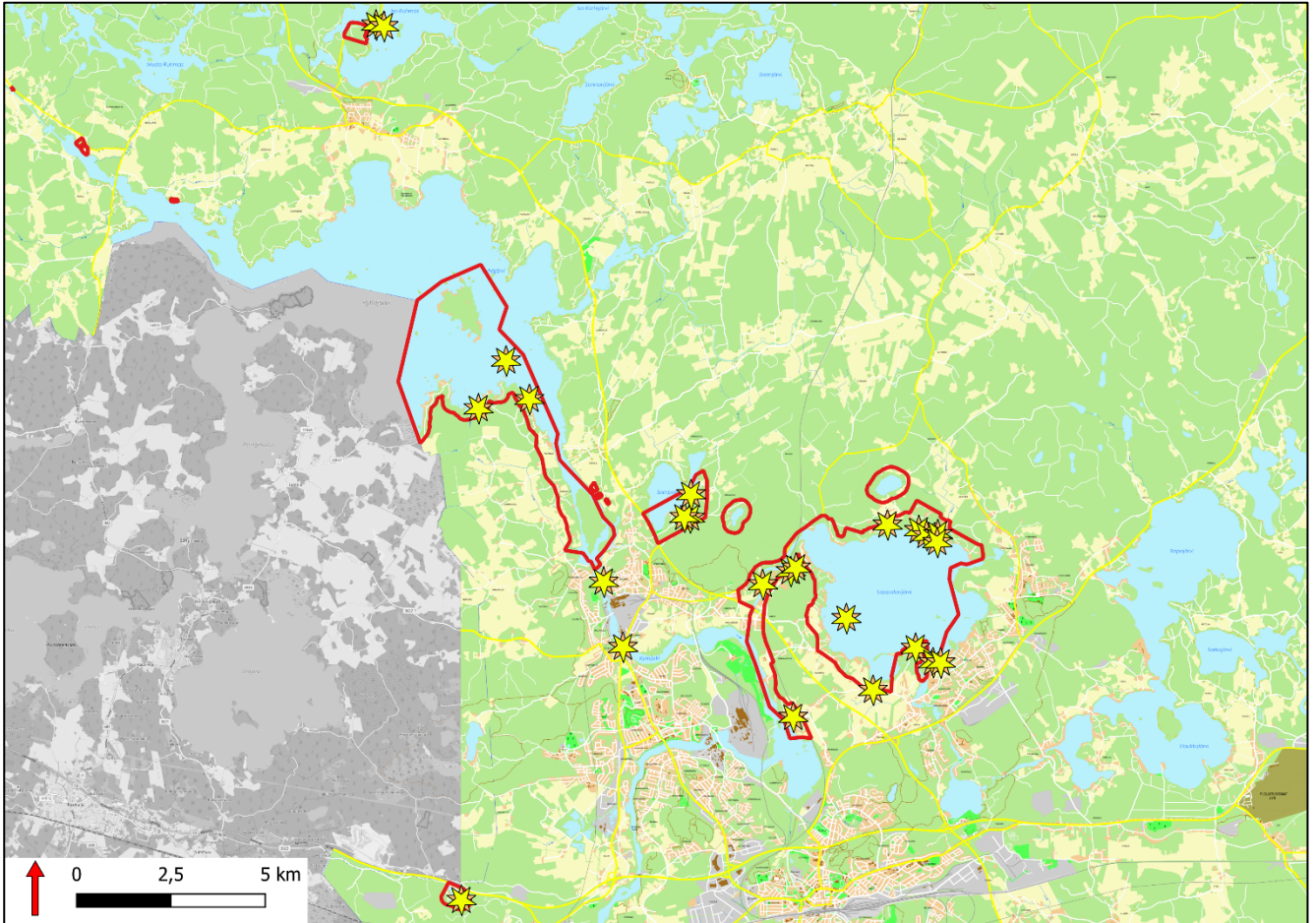
4.2 Suosikkipaikkani

Vastaajia pyydettiin merkitsemään kartalle paikkoja, joita he useimmiten käyttävät ulkoiluun tai luonnossa liikkumiseen. Kartta, johon vastaukset annettiin, oli osoitettu kaava-alueen rajaus.

Jokaiseen annettuun vastaukseen oli mahdollista jättää kommentti ja kertoa jotakin paikasta. Kuvat kommentteineen ovat tämän raportin erillisenä liitteenä kuvien koon ja selkeyden vuoksi.

4.2.1 Missä on lempipaikkasi virkistäytyä, ulkoilla tai liikkua luonnossa?

Vastaajien oli mahdollista osoittaa kartalle yksi lempipaikka. Lempipaikkoja osoitettiin 25 kappaletta, joista 19 oli annettu lisäkommentti. Karttavastaukset on esitetty kuvassa 6 keltaisin tähdin.



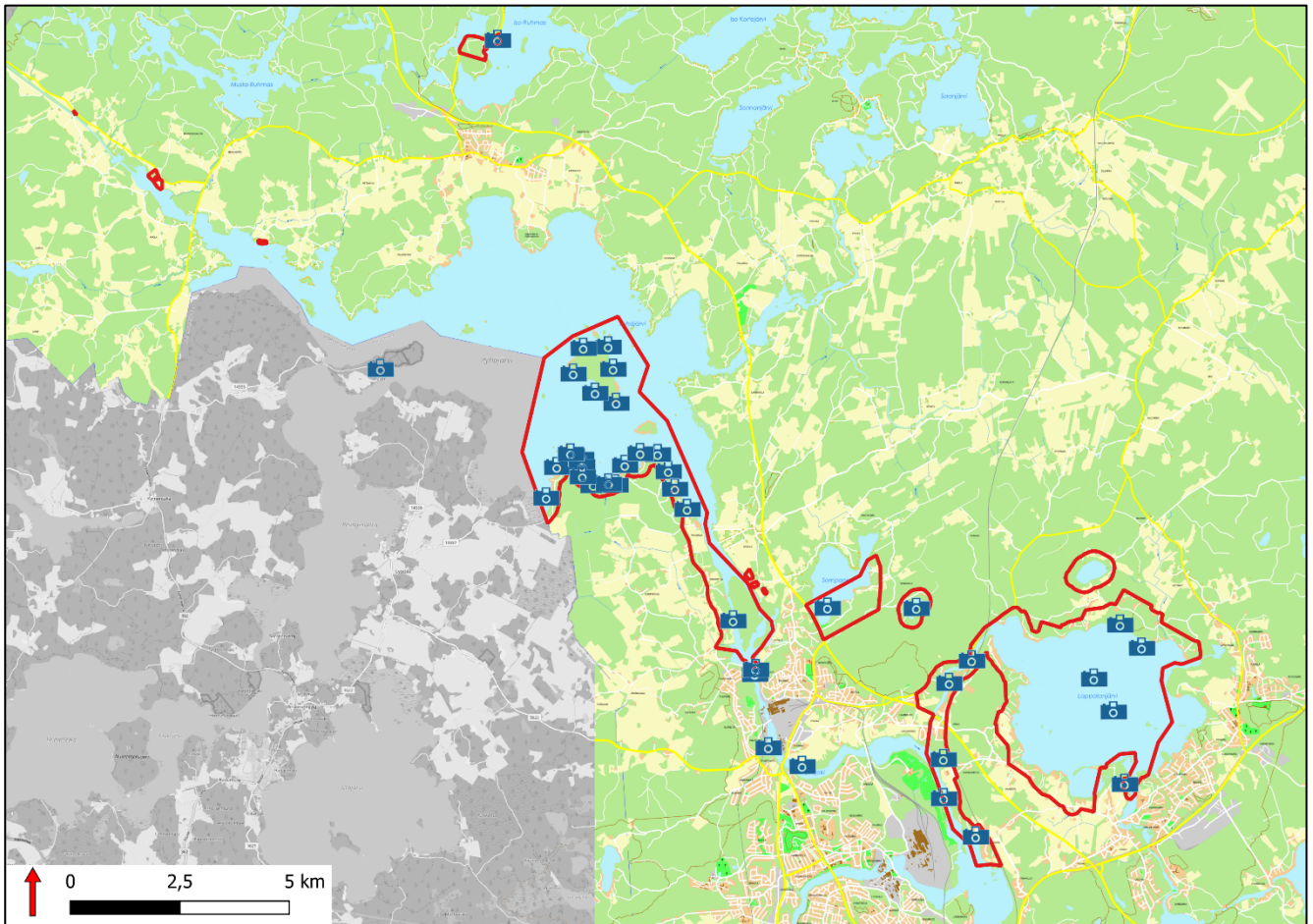
Kuva 6 Vastaajien lempipaikat on esitetty kartalla keltaisilla tähdillä.

Lempipaikkoja oli perusteltu mm. läheisellä sijainnilla sekä hienoilla maisemilla ja rauhallisuudella. Vastaukset eivät erityisesti kohdistu mihinkään tiettyyn alueeseen.

4.2.2 Mistä näet parhaat maisemat?

Vastaaajien oli mahdollista osoittaa kartalle 10 paikkaa, joissa on hyvät näkymät.

Vastauksia saatiin yhteensä 40, joista 13 oli jätetty lisäkommentti. Annetut vastaukset on esitetty kuvassa 7 sinisin kameroin.



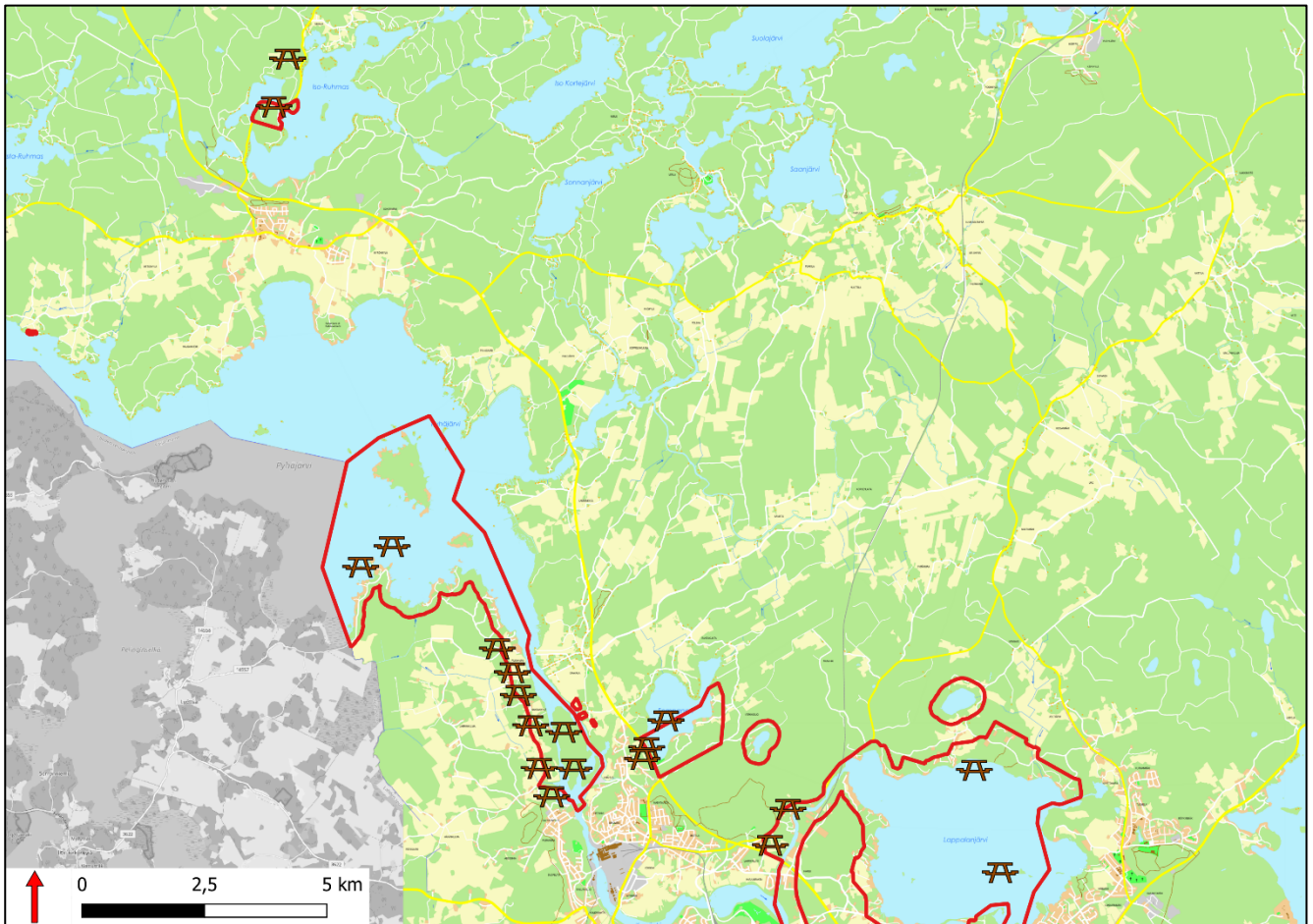
Kuva 7 Parhaat näkymät.

Vastaukset ovat jotenkuten kasautuneet Pyhäjärven etelärannalle.

4.2.3 Missä paikoissa on hyvä rentoutua?

Vastaajien oli mahdollista osoittaa kartalle 10 paikkaa, joissa on hyvä rentoutua.

Vastauksia saatiin 20, joista kuuteen oli annettu lisäkommentti. Hyvät rentoutumispaikat on kuvattu kuvassa 8 piknik-pöydällä.



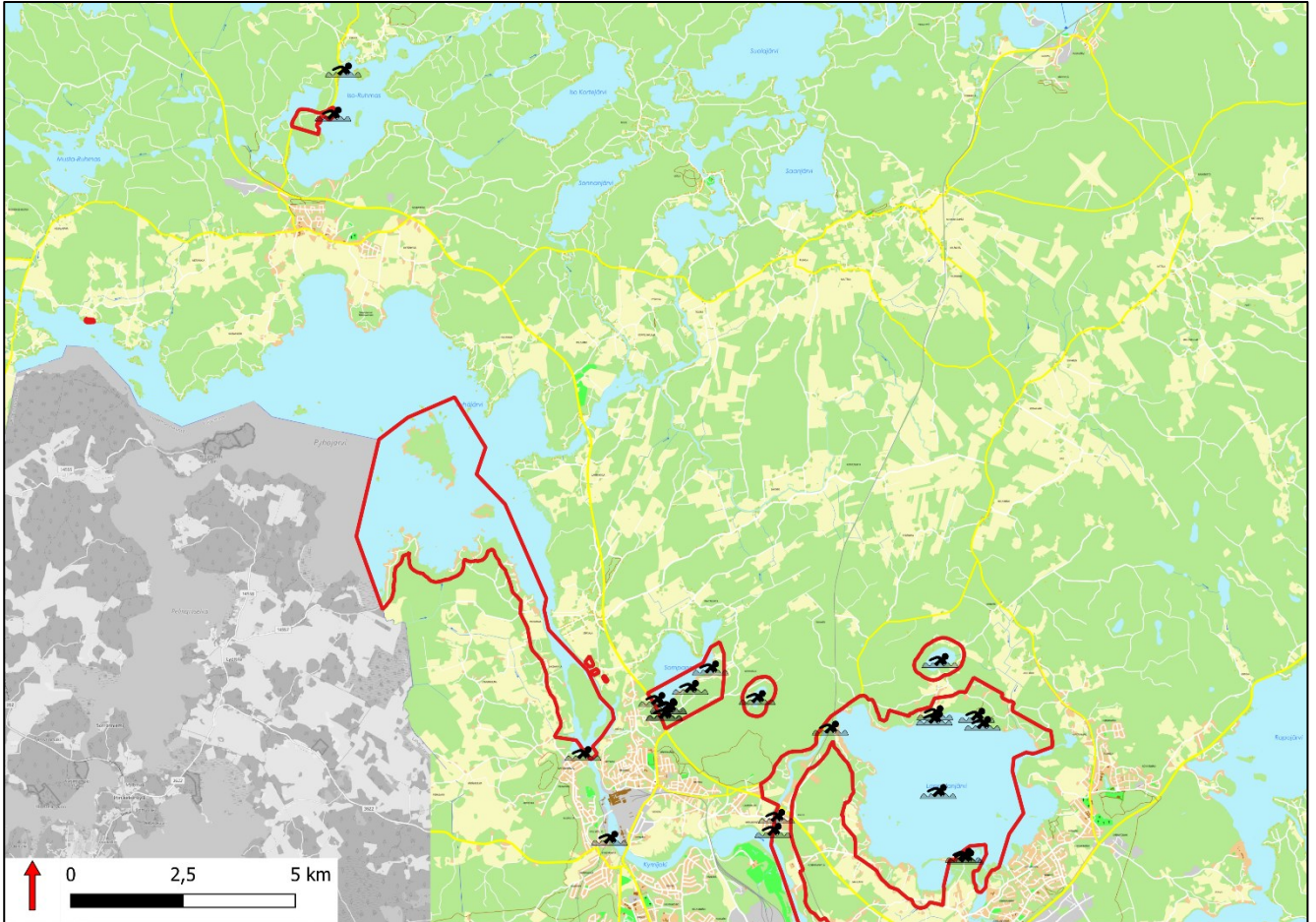
Kuva 8 Hyvät rentoutumispaikat on kuvattu piknik-pöydällä.

Eniten vastauksia on osoitettu Pilkanmaan rannalle.

4.2.4 Missä ovat parhaat paikat käydä uimassa?

Vastaajien oli mahdollista osoittaa kartalle 10 paikkaa, joissa on parhaat paikat käydä uimassa.

Vastauksia saatiin 23, joista kuuteen annettiin lisäkommentti. Hyvät uimapaikat on kuvattu kuvassa 9 uimari-ikonilla.



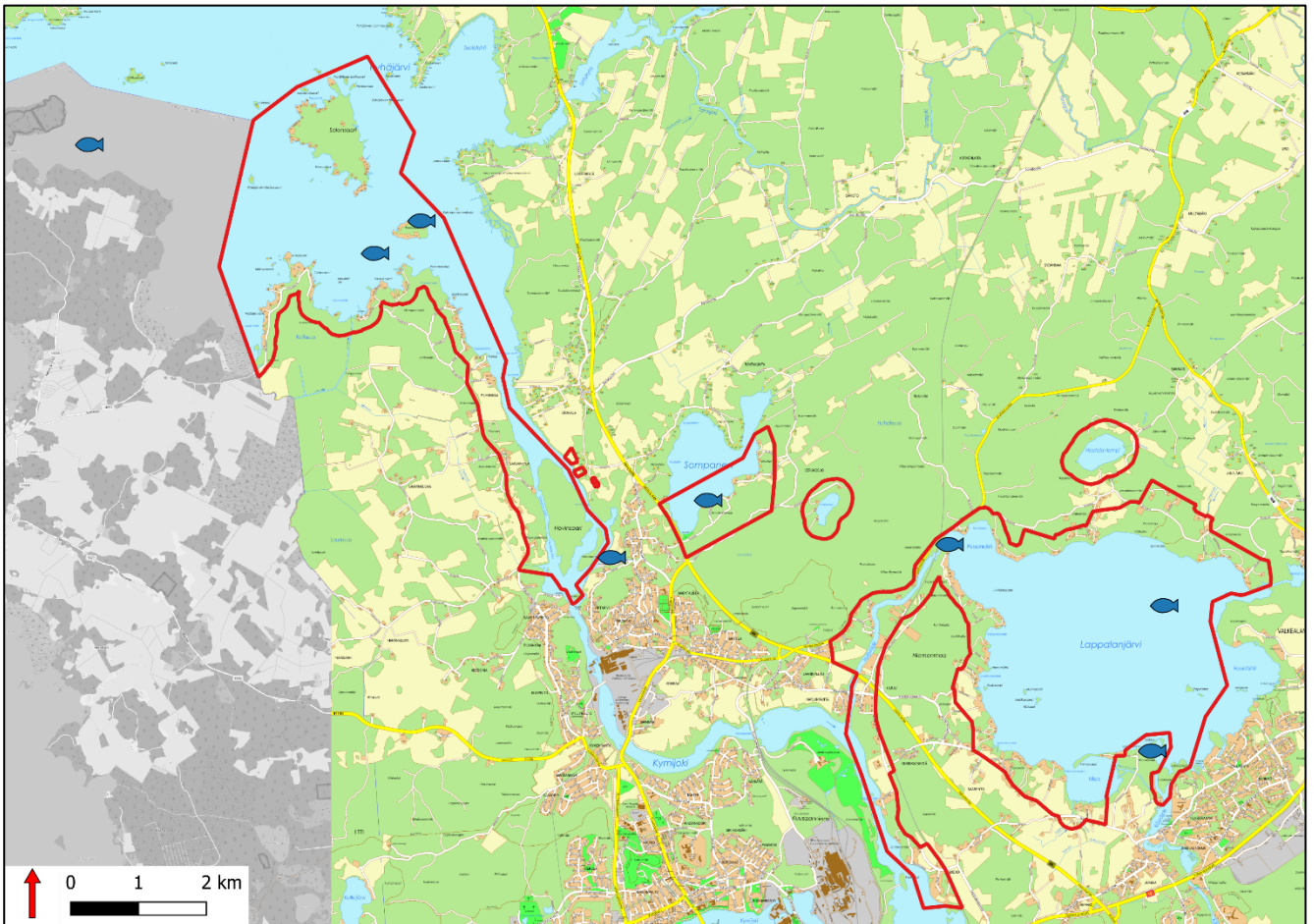
Kuva 9 Hyvät uimapaikat on kuvattu uimarimerkillä.

Annetut vastaukset kohdistuvat enimmäkseen yleisiin uimarantoihin, kuten Sompaselle ja Jokelan Särkille.

4.2.5 Missä on hyvä kalastaa?

Vastaajien oli mahdollista osoittaa kartalle 10 paikkaa, joissa on hyvä kalastaa.

Vastauksia saatiin 8, joista kolmeen oli jätetty lisäkommentti. Hyvät kalastuspaikat on osoitettu kuvassa 10 sinisillä kaloilla.



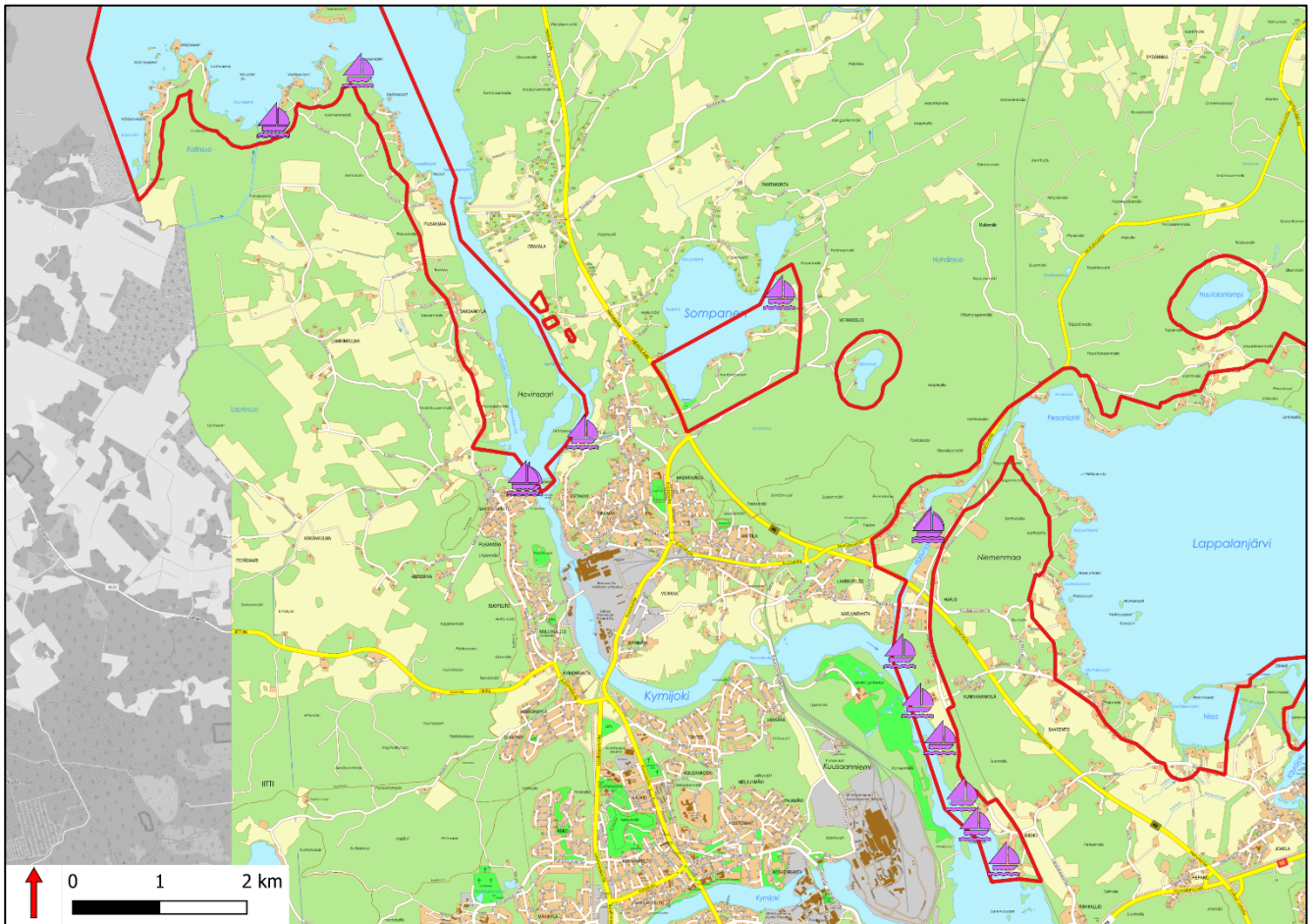
Kuva 10 Kalastuspaikat kartalla.

Vastauksia saatiin vähän, joten niistä ei voi tehdä johtopäätöksiä.

4.2.6 Missä on hyvä paikka rantautua?

Vastaajien oli mahdollista osoittaa kartalle 10 paikkaa, joissa on hyvä rantautua.

Vastauksia saatiin 15, joista kahteen oli annettu lisäkommentti. Hyvät rantautumispaikat on osoitettu kuvassa 11 liiloin purjeveinein.



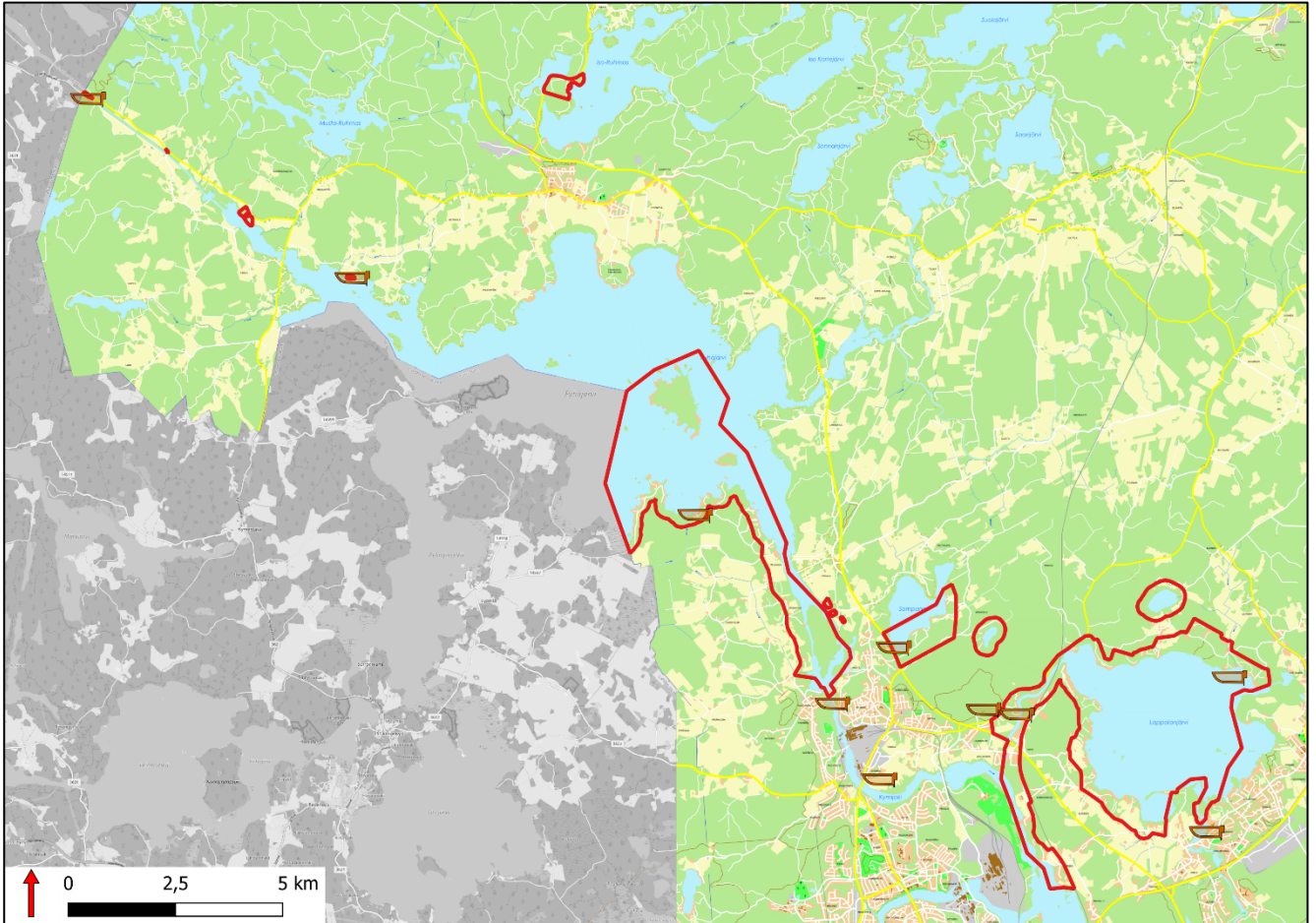
Kuva 11 Hyvät rantautumispaikat kartalla.

Vastauksia saatiin vähän, joten niistä ei voi tehdä johtopäätöksiä. Suurin osa vastauksista on osoitettu Harjunjoen ja Kuusaanlammen väliin.

4.2.7 Mikä on hyvä paikka säilyttää venettä?

Vastaaajien oli mahdollista osoittaa kartalle 10 paikkaa, joissa on hyvä säilyttää venettä.

Vastauksia saatiin 10, joista kolmeen oli annettu lisäkommentti. Venepaikat on esitetty kuvassa 12 ruskein venein.



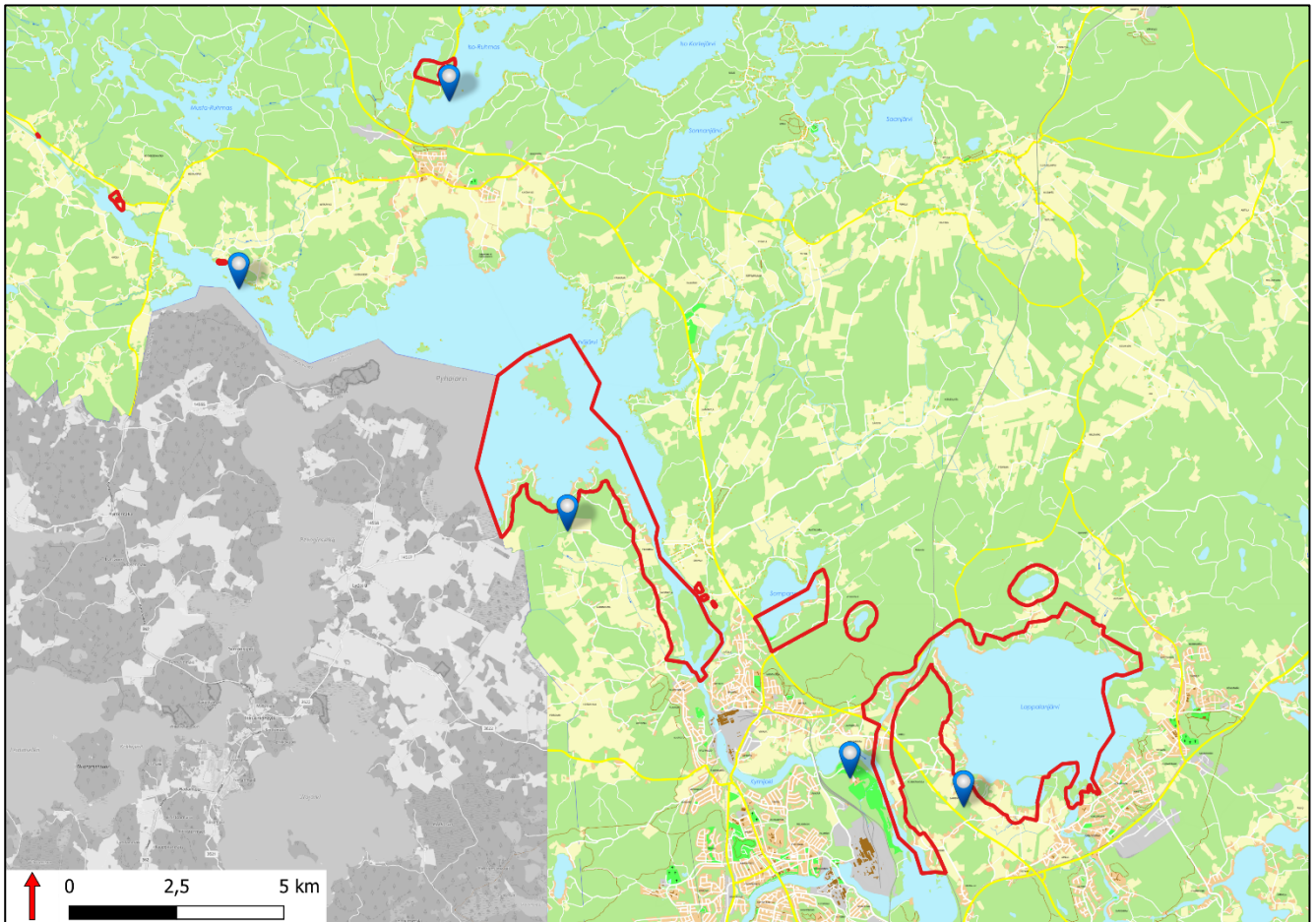
Kuva 12 Hyvät veneensäilytyspaikat kartalla.

Vastauksia saatiin vähän, joten niistä ei voi tehdä johtopäätöksiä.

4.2.8 Haluatko ehdottaa uutta ulkoiluun liittyvää kohdetta, joka pitäisi kaavoituksessa huomioida?

Vastaajien oli mahdollista osoittaa kartalle 10 paikkaa, joita he haluavat ehdottaa uusiksi ulkoiluun liittyviksi kohteiksi.

Vastauksia saatiin 5, joista jokaiseen oli jätetty lisäkommentti. Kohteet on osoitettu kuvassa 13 sinisin paikannusmerkein.



Kuva 13 Uudet ehdotukset ulkoiluun liittyen kartalla.

Jätetyt lisäkommentit toivat esille kehittämismahdollisuuksia.

4.2.9 Minkä muun uuden tai olemassa olevan ulkoiluun liittyvän kohteen haluaisit vielä tuoda esille?

Vastaajien oli mahdollista osoittaa kartalle 10 muuta paikkaa, jotka he halusivat tuoda esille. Tähän kysymykseen ei saatu yhtäkään vastausta.

4.2.10 Mitä muuta haluaisit kertoa virkistyskohteista?

Vastaajien oli mahdollista antaa vapaamuotoista palautetta liittyen virkistyskohteisiin.

Kysymykseen saatiin viisi vastausta, jotka käsittelivät lähinnä kaavaratkaisua ja sitä, tulisiko rantoja ylipäättään kaavoittaa yksityisten omaan käyttöön. Rantojen toivottiin säilyvän luonnonmukaisina ja rauhallisina retkikohteina.

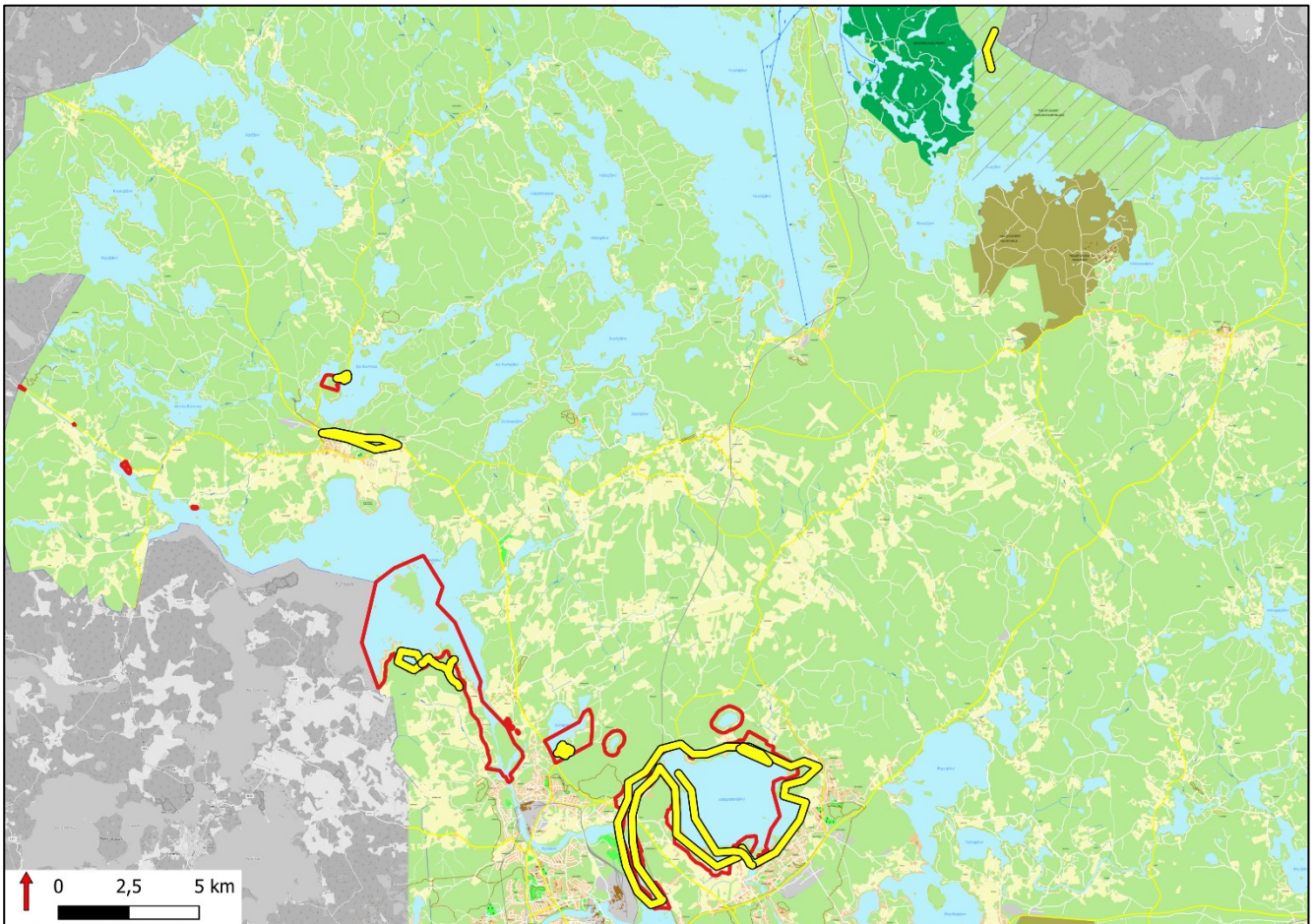
4.3 Suosikkireittini virkistäytyä

Vastaaajia pyydettiin merkitsemään kartalle reittejä, joita he useimmiten käyttävät ulkoiluun tai luonnossa liikkumiseen. Kartta, johon vastaukset annettiin, oli osoitettu kaava-alueen rajaus.

Jokaiseen annettuun vastaukseen oli mahdollista jättää kommentti ja kertoa jotakin reitistä. Kuvat kommentteineen ovat tämän raportin erillisenä liitteenä kuvien koon ja selkeyden vuoksi.

4.3.1 Suosikkireitti

Vastaaajien oli mahdollista osoittaa kartalle yksi lempireitti. Lempireittejä osoitettiin 9 kappaletta, joista kahdeksaan oli annettu lisäkommentti. Karttavastaukset on esitetty kuvassa 14 keltaisin viivoin.



Kuva 14 Suosikkireitit kartalla.

Suosikkireittien syiksi kerrottiin mm. hyvät maisemat, alueen rauhallisuus ja mahdollisuus lenkkeilyyn. Yksi reiteistä mainittiin melontareitiksi ja yksi frisbeegolfradaksi.

- *Vesistöjen suojeluun on kiinnitettävä huomiota ja saatava mahd. uusien tonttien ostajat sitoutumaan asiaan. Esim. Kontjärvellä on sovittu, ettei perämoottoreita käytetä ja jokainen pyrkii kesäisin poistamaan vesikasveja rannoiltaan.*
- *Ei taida ihan alueeseen osua, mutta venelaituri eerolan golfkentän viereen. Alueen ainoa ravintola jonne pääsisi veneellä (jos olisi siis laitur)*
- *Lappalanjärven hiekkarannat tulee säilyttää kaikkien käyttöön.*
- *Alueiden virkistyskäyttö ei saa jäädä mahdolliseksi ainoastaan henkilöille, kenellä on varaa (kalliiseen) rantatonttiin. Kaupungin velvoite on pitää huoli siitä, että kaikilla kuntalaisilla on mahdollisuus käyttää ranta-alueita, eikä kaavoittaa rantoja tukkoon. Kaavoitushanke tulee perua.*
- *Ruusuja "kanootti reitistä ",toivoisin ,että vihdoinkin jokin taho ottaisi kopin Jokelanjoesta. Mökkimme sijaitsee sen rannalla ja olemme seuranneet n.10 v,miten joki kapenee. Tiedämme myös , että kaikki mökkiläiset eivät osallistu talkoisiin , eivätkä halua ehkä vene-ja kanootti reittejä rannoilleen , mutta alue on niin lähellä Kouvolan keskustaa , että virkistys käytössä se palvelisi asukkaita laajasti. Käyrälammen ulkoilureittien suunnittelussa joen hyvä hoito olisi myös tarpeen.*
- *Haluan tähdentää em. Käyräjoen heikkoa tilaa, se kuitenkin palvelee suurta joukkoa veneilijöitä ja toimii kanoottireittinä myös. Alueen viihtyvyyden parantamiseksi sen kunnostaminen on ensiarvoisen tärkeää. Muutaman vuoden päästä on veneily mahdotonta.*
- *Olisi mukava jokin valmis turvallinen luontopolku, jossa olisi mukana kulttuuritietoa esim. eläimistä (metsästyksestä, kalastuksesta), paikoista, kasvillisuudesta ja joka olisi sopiva myös lapsille.*
- *Miettikää tarkkaan, että Lappalanjärven pohjoisosan (Hautalantien eteläpuoli) vapaa virkistyskäyttö ja luontoarvot säilyvät, eikä niitä pilata liialla ranta-asumisella tai muutoksilla, jotka eivät palvele ainutlaatuista luontoa ja sen häiriötöntä säilymistä.*

4.5 Tiedostuslista

Kyselyn viimeisellä sivulla oli mahdollista liittyä tiedostuslistalle. Kyselyn ensimmäisellä sivulla oli mahdollista hypätä koko kyselyn ylitse ja liittyä vain listalle. Yhteystiedoksi pyydettiin vastaajan sähköpostiosoite. Yhteensä 30 henkilöä jätti sähköpostinsa ja heille tiedotetaan kaavan etenemisestä jatkossa.

5 Yhteenveto

Kymijoen pohjoisosan rantaosayleiskaavan virkistyskäyttöalueita koskeva karttakysely oli avoinna 1.3.-31.3.2023 välisen ajan. Kyselyyn vastasi yhteensä 85 henkilöä ja karttavastauksia kertyi yhteensä 164 kappaletta.

Kysely tavoitti lähinnä työikäisiä, joita oli 64 % vastaajista. Kolmannes vastaajista oli 65-vuotiaita tai vanhempia. Suurin osa vastaajista omistaa joko loma-asunnon tai muutoin kiinteistön kaava-alueella tai sen läheisyydessä. Postituslistalle liittyi 30 vastaajaa.

Vastauksista suurin osa annettiin suurimmille vesialueille eli Lappalanjärvelle, Pyhäjärvelle ja Sompaselle. Karttavastaukset kommentteineen ovat nähtävillä erillisessä liitteessä.

Lempipaikat eivät kohdistuneet millekään tietylle alueelle, mutta niitä yhdisti vastaajien mielestä alueen rauhallisuus.

Parhaat maisemat löytyvät vastaajien mielestä Pyhäjärven etelärannalta.

Hyviä rentoutumispaikkoja löytyy Pilkanmaan rantojen varrelta.

Parhaat uimapaidat löytyvät Kouvolan yleisiltä uimarannoilta.

Kalastukseen, rantautumiseen ja veneen säilytykseen liittyviin kysymyksiin ei tullut niin paljon vastauksia, että niistä olisi voinut tehdä johtopäätöksiä.

Uusia kohteita esitettiin 5 kappaletta, joissa olisi vastaajien mielestä potentiaalia kehittää virkistyskäyttöön. Lisäksi toivottiin, että rannat säilyisivät luonnonmukaisina ja rauhallisina retkikohteina.

Myös virkistysreitit keskittyivät suurimmille vesialueille eli Lappalanjärvelle, Pyhäjärvelle ja Sompaselle.

Avoin palaute liittyi enimmäkseen alueiden säilyttämiseen tai viihtyvyyden parantamiseen.

Kyselyn tuloksia tullaan hyödyntämään kaavan jatkosuunnittelussa.