

## YHTEYSTIEDOT

## LEIMIKON NIMI

Pioneerimetsän hoitotyöt

## KIINTEISTÖ

286-463-1-309 Korianiemi | 286-463-1-3 Pioneeripuisto

## MKI LÄHETYSKUMI

## KUNTA

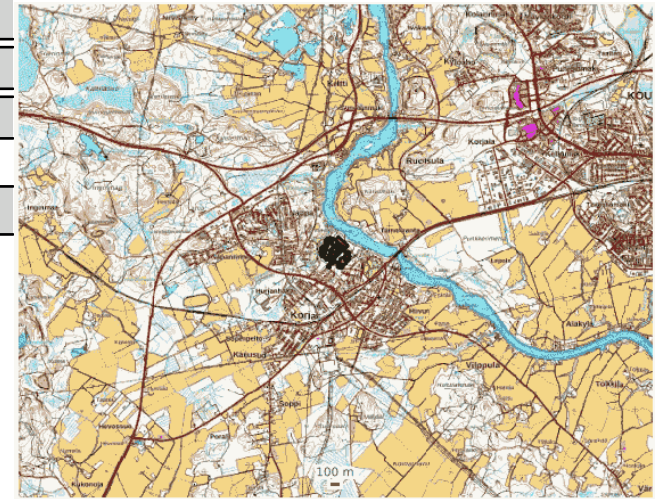
Kouvola | Kouvola

## METSÄSERTIFIKOINTI

, PEFC

## LISÄTIEDOT

Maisematyöluupa 2023

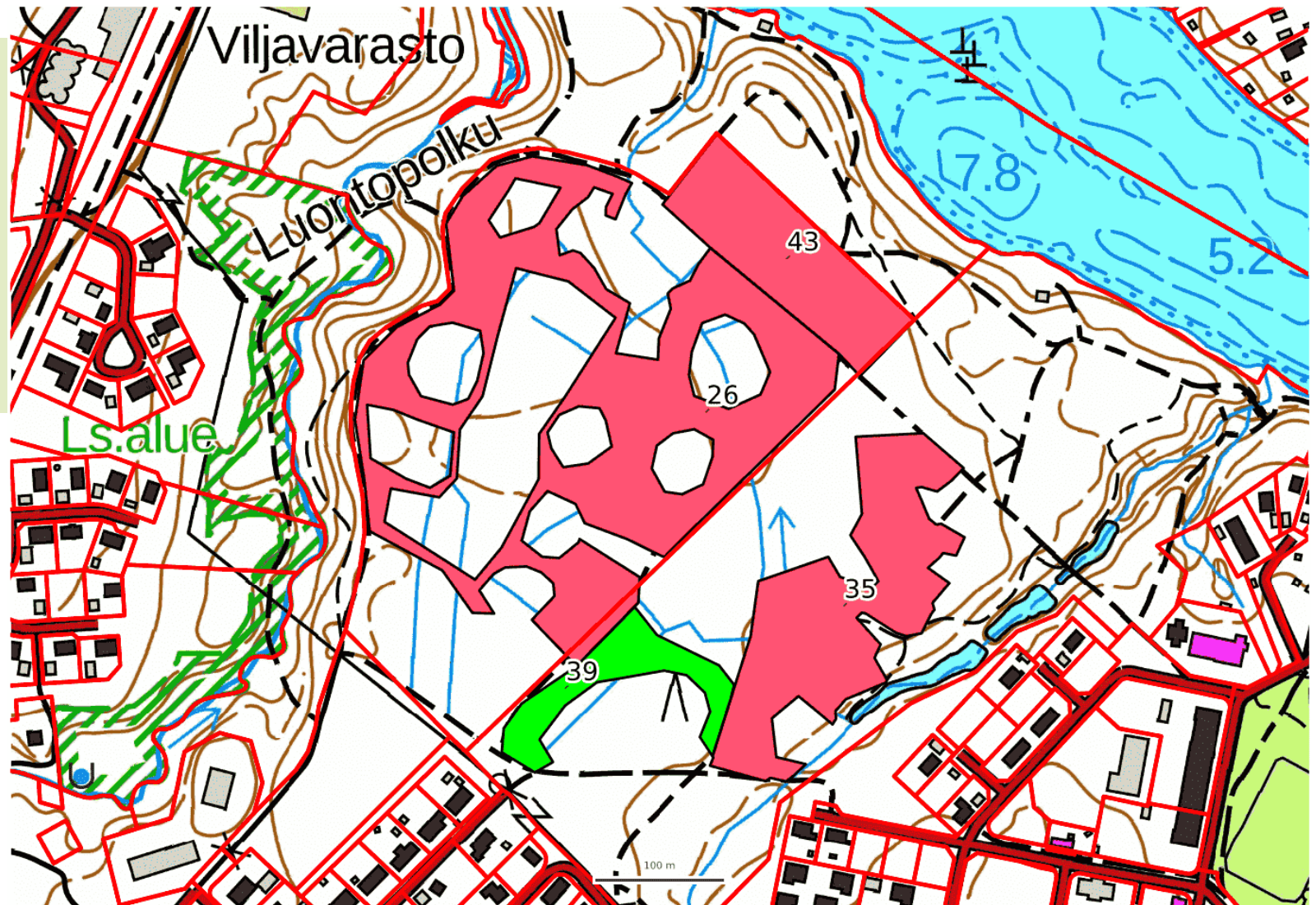


## HAKKUUT KUVIOITTAIN

KUVIO-NRO	PINTA-ALA (HA)	HAK-KUUTA-PA	KOR-JUU-KELP.	MÄT	KUT	KOT	HAT	MUU TUK	TUK YHT.	MÄK	KUK	KOK	HAK	MUU KUI	KUI YHT.	ENER-GIAPUU-TA	YHT.M <sup>3</sup>	M <sup>3</sup> /HA
26	4.89	Poimintahakkuu	Vain kun maa on jäässä	9.0	331.1		4.7		344.8	3.9	33.7		9.0		46.6		391.4	80.0
35	2.29	Poimintahakkuu	Myös sulan maan, mutta ei kelirikon aikana	21.3	102.7				124.1	9.4	3.9				13.3		137.4	60.0
39	0.68	Ylispuiden poisto	Vain kun maa on jäässä		20.0				20.0		13.0	0.9			13.9		33.9	50.0
43	1.40	Poimintahakkuu	Vain kun maa on jäässä		98.1				98.1		14.2				14.2		112.3	80.0
<b>Yht.:</b>	<b>9.26</b>			<b>30.3</b>	<b>552.0</b>	<b>0.0</b>	<b>4.7</b>	<b>0.0</b>	<b>587.1</b>	<b>13.3</b>	<b>64.8</b>	<b>0.9</b>	<b>9.0</b>	<b>0.0</b>	<b>88.0</b>	<b>0.0</b>	<b>675.0</b>	<b>72.9</b>



- Avohakkuu
- Verhopuuhakkuu
- Erikoishakkuu
- Siemenpuuhakkuu
- Pienaukkohakkuu
- Harvennus
- Ensiharvennus
- Ylispuiden poisto
- Energiapuuharvennus
- Yksittäisten puiden hakkuu...
- Suojuspuuhakkuu
- Yläharvennus
- Kaistalehakkuu
- Poimintahakkuu



## YHTEENVETO HAKKUUTAVOITTAIN

PINTA-ALA (HA)	HAK-KUUTA-PA	MÄT	KUT	KOT	HAT	MUU TUK	TUK YHT.	MÄK	KUK	KOK	HAK	MUU KUI	KUI YHT.	ENER-GIAPUU-TA	YHT.M <sup>3</sup>	M <sup>3</sup> /HA	OSUUS
8.59	Poimintahakkuu	30.3	532.0		4.7		567.0	13.3	51.8		9.0		74.1		641.1	74.7	95 %
0.68	Ylispuiden poisto		20.0				20.0		13.0	0.9			13.9		33.9	50.0	5 %
<b>Yht.: 9.26</b>		<b>4 %</b>	<b>82 %</b>	<b>0 %</b>	<b>1 %</b>	<b>0 %</b>	<b>87 %</b>	<b>2 %</b>	<b>10 %</b>	<b>0 %</b>	<b>1 %</b>	<b>0 %</b>	<b>13 %</b>	<b>0 %</b>	<b>675.0</b>	<b>72.9</b>	<b>100 %</b>

## YHTEENVETO SAAVUTETTAVUUDEN MUKAAN

PINTA-ALA (HA)	KORJUUKELP.	MÄT	KUT	KOT	HAT	MUU TUK	TUK YHT.	MÄK	KUK	KOK	HAK	MUU KUI	KUI YHT.	ENER-GIAPUU-TA	YHT.M <sup>3</sup>	M <sup>3</sup> /HA	OSUUS
6.98	Vain kun maa on jässä	9.0	449.3		4.7		463.0	3.9	60.9	0.9	9.0		74.7		537.7	77.1	80 %
2.29	Myös sulan maan, mutta ei kelirikon aikana	21.3	102.7				124.1	9.4	3.9				13.3		137.4	60.0	20 %
<b>Yht.: 9.26</b>		<b>4 %</b>	<b>82 %</b>	<b>0 %</b>	<b>1 %</b>	<b>0 %</b>	<b>87 %</b>	<b>2 %</b>	<b>10 %</b>	<b>0 %</b>	<b>1 %</b>	<b>0 %</b>	<b>13 %</b>	<b>0 %</b>	<b>675.0</b>	<b>72.9</b>	<b>100 %</b>



## HAKKUEHDOTUKSIIN LIITTYVÄT LISÄTIEDOT

KUVIO NRO	PINTA-ALA (HA)	HAKKUUTAPA	KORJUUKELPOISUUS	TARKENTEET	LISÄTIEDOT
26	4.89	Poimintahakkuu	Vain kun maa on jäässä	Hakataan vaiheittain	Vanha kuusikko, jossa puusto jo osin huonokuntoista ja myrskytuhoa. Välialue, josta hoidetaan myrskytuhoaukot. Ajourien ulottuman päästä poistetaan taimiryhmien päältä huonokuntoisia ja vioittuneita kuusia. Komeat haavat ja lehtipuusto jätetään. Teiden varsille jätetään hyväkuntoisia lehtipuuryhmiä.
35	2.29	Poimintahakkuu	Myös sulan maan, mutta ei kelirikon aikana		Vanha kuusikko jossa kirjanpainajatuhoa. Tien varressa komea holvisto. Alueella taisteluhautoja ja bunkkeri. Poistetaan huonokuntoiset ja kirjanpainajan vaivaamat kuuset. Tienvarren kuusiholvisto pyritään säilyttämään. Kuvion pohjoisnurkan tiheä kuusikkonurkka jätetään käsittelemättä. Avataan frisbeegolf-rataa.
39	0.68	Ylispuiden poisto	Vain kun maa on jäässä	Hakataan vaiheittain	Vanhan ja nuoren kasvatusmetsän välinen metsäkaistale, jossa isojen kuusien alla runsas koivikko ja kuusi aliskasvos. Laajennetaan nuorta metsää poistamalla reunoilta vanhat, huonokuntoiset kuuset, männyt jätetään. Nuoren metsän hoito.
43	1.40	Poimintahakkuu	Vain kun maa on jäässä		Harvahko kuusikko, jossa runsaasti alikasvosta. Poistetaan poimintahakkuina kirjanpainajan vioittamia ja kuusi- taimiryhmien päällä olevia isoja kuusia. Avataan tien varresta näkyviä metsään noin 1/3 matkalta.

