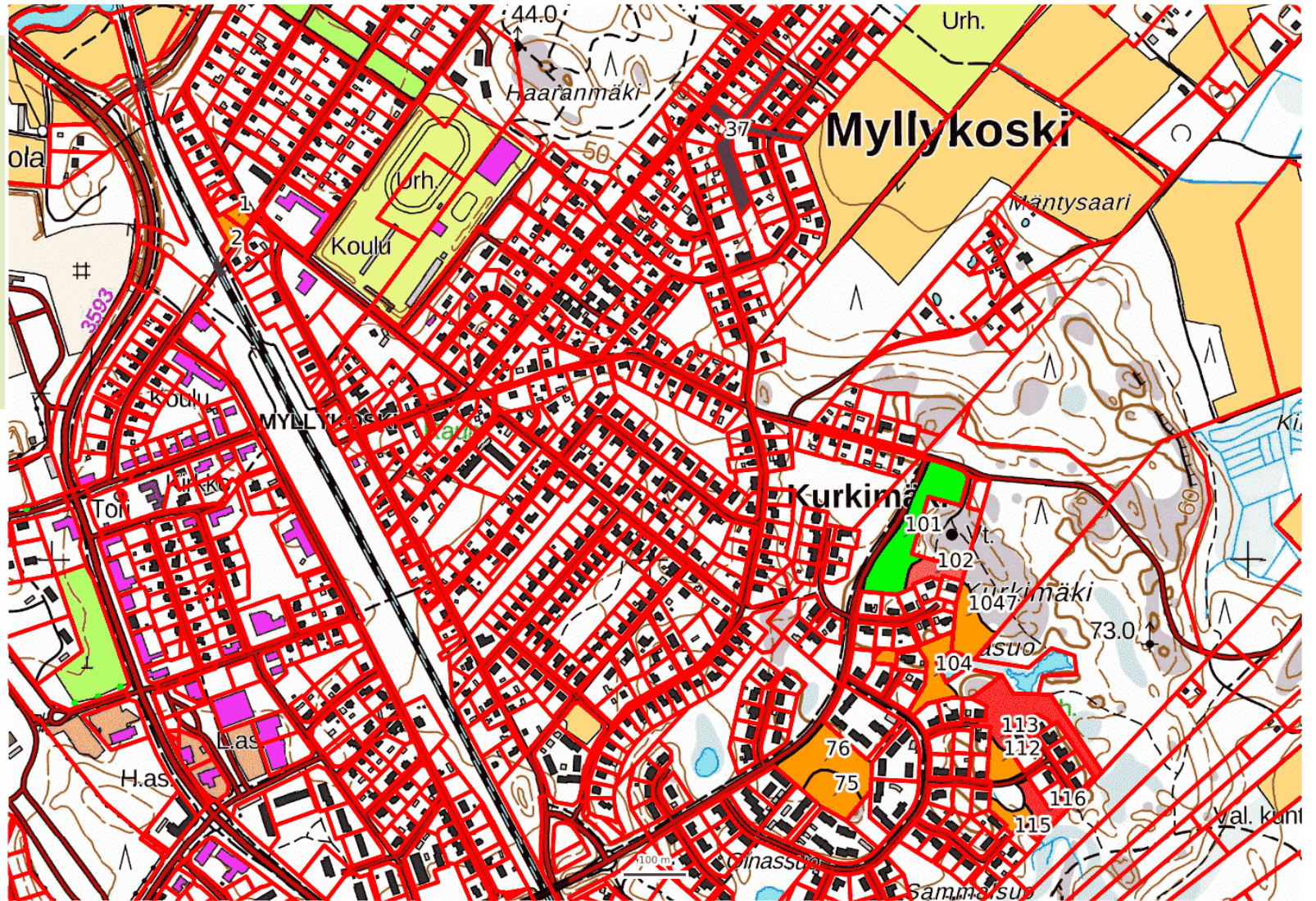


- Avohakkuu
- Verhopuuhakkuu
- Erikoishakkuu
- Siemenpuuhakkuu
- Pienaukkohakkuu
- Harvennus
- Ensiharvennus
- Ylispuiden poisto
- Energiapuuharvennus
- Yksittäisten puiden hakkuu...
- Suojuspuuhakkuu
- Yläharvennus
- Kaistalehakkuu
- Poimintahakkuu



YHTEENVETO HAKKUUTAVOITTAIN

PINTA-ALA (HA)	HAK-KUUTA-PA	MÄT	KUT	KOT	HAT	MUU TUK	TUK YHT.	MÄK	KUK	KOK	HAK	MUU KUI	KUI YHT.	ENER-GIAPUU-TA	YHT.M ³	M ³ /HA	OSUUS
1.26	Ylispuiden poisto						0.0						0.0		0.0	0.0	0 %
0.28	Poimintahakkuu						0.0						0.0		0.0	0.0	0 %
3.33	Harvennus	6.6			2.9		9.5	100.1	8.4	6.9	24.1		139.4		148.9	44.7	72 %
1.44	Ensiharvennus	0.7					0.7	21.5		1.9			23.4		24.1	16.8	12 %
0.84	Pienaukohakkuu		25.2				25.2						0.0		25.2	30.0	12 %
Yht.: 7.16		4 %	13 %	0 %	1 %	0 %	18 %	61 %	4 %	4 %	12 %	0 %	82 %	0 %	198.3	27.7	100 %

YHTEENVETO SAAVUTETTAVUUDEN MUKAAN

PINTA-ALA (HA)	KORJUUKELP.	MÄT	KUT	KOT	HAT	MUU TUK	TUK YHT.	MÄK	KUK	KOK	HAK	MUU KUI	KUI YHT.	ENER-GIAPUU-TA	YHT.M ³	M ³ /HA	OSUUS
5.02	Ympäri- vuotinen	3.1			0.9		4.1	71.6	4.8	6.6	9.1		92.0		96.1	19.2	46 %
2.14	Myös sulan maan, mutta ei kelirikon aikana	4.3	25.2		1.9		31.4	50.0	3.6	2.2	15.0		70.8		102.2	47.7	49 %
Yht.: 7.16		4 %	13 %	0 %	1 %	0 %	18 %	61 %	4 %	4 %	12 %	0 %	82 %	0 %	198.3	27.7	100 %



HAKKUEHDOTUKSIIN LIITTYVÄT LISÄTIEDOT

KUVIO NRO	PINTA-ALA (HA)	HAKKUUTAPA	KORJUUKELPOISUUS	TARKENTEET	LISÄTIEDOT
1	0.10	Harvennus	Ympärivuotinen		
2	0.17	Harvennus	Myös sulan maan, mutta ei kelirikon aikana		Ylitiheä haavikko, jolle reilu harvennus. Huomioidaan tien ja talojen turvallisuus jätettäviä puita valittaessa.
37	0.84	Pienaukkohakkuu	Myös sulan maan, mutta ei kelirikon aikana		Hoidetaan sekametsänä ja poistetaan isoja kuusia taimettuneilta kohdilta. Paikoitellen melko "ryteikköinen", pohjan raivaus
75	0.51	Harvennus	Ympärivuotinen		Nuori männikkö jolle harvennus kasvutilan ylläpitämiseksi
76	0.95	Harvennus	Ympärivuotinen		Nuori männikkö, jossa vanhoja ylispuumäntyjä. Harvennetaan nuori männikkö. Kuvioilla leikkikenttä
101	1.26	Ylispuiden poisto	Ympärivuotinen		Komea siemenpuumännikkö, jossa hyvin kehittynyt taimikko. Poistetaan taimiryhmien päältä isoja mäntyjä kasvutilan ja valoisuuden saamiseksi ja metsän ohjaamiseksi erikäsirakenteiseksi. Maisemapuita jätetään runsaasti
102	0.28	Poimintahakkuu	Ympärivuotinen		Kallioinen männikkö, jossa lievä harvennus poistamalla huonokuntoisia puita ja kasvutilan saaminen taimikolle
104	0.60	Harvennus	Ympärivuotinen		Nuori männikkö jolle harvennus kasvukunnan ja maisemallisuuden ylläpitämiseksi.
112	0.28	Harvennus	Ympärivuotinen		Nuorehko männikkö, jolle kuvion reunojen harvennus
113	1.04	Ensiharvennus	Ympärivuotinen		Tiheä nuori mäntymetsä, jossa paikoittainen ensiharvennus kasvutilan saamiseksi.
115	0.21	Harvennus	Myös sulan maan, mutta ei kelirikon aikana		Nuori männikkö, jolle ensiharvennus kasvukunnan ylläpitämiseksi
116	0.40	Ensiharvennus	Myös sulan maan, mutta ei kelirikon aikana		Nuoren männikön ensiharvennus kasvutilan - ja kunnan ylläpitämiseksi



KUVIO NRO	PINTA-ALA (HA)	HAKKUUTAPA	KORJUUKELPOISUUS	TARKENTEET	LISÄTIEDOT
1047	0.52	Harvennus	Myös sulan maan, mutta ei kelirikon aikana		Kallio ja nuori männikkö, jossa nuorta männikköä harvennetaan tarvittavin osin kasvukunnon ja virkistysarvojen säilyttämiseksi.

