

YHTEYSTIEDOT

1

LEIMIKON NIMI

Veikkolantie

KIINTEISTÖ

286-419-7-317 KÄRMESMÄKI | 286-419-8-429 KAIJALA I

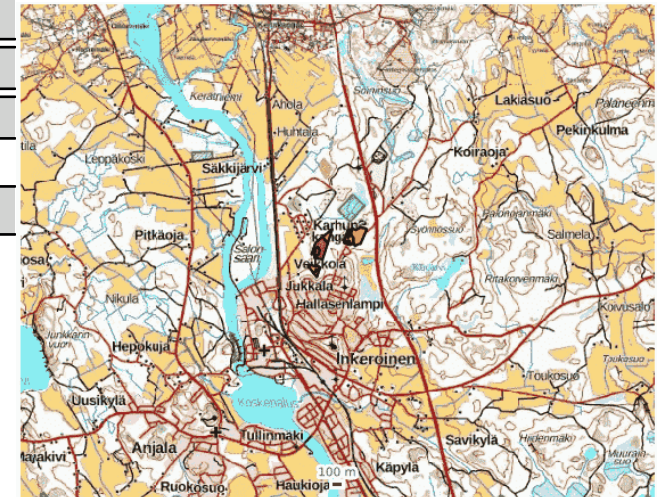
MKI LÄHETYSKUNTA

KUNTA

Kouvola | Kouvola

METSÄSERTIFIKOINTI

LISÄTIEDOT

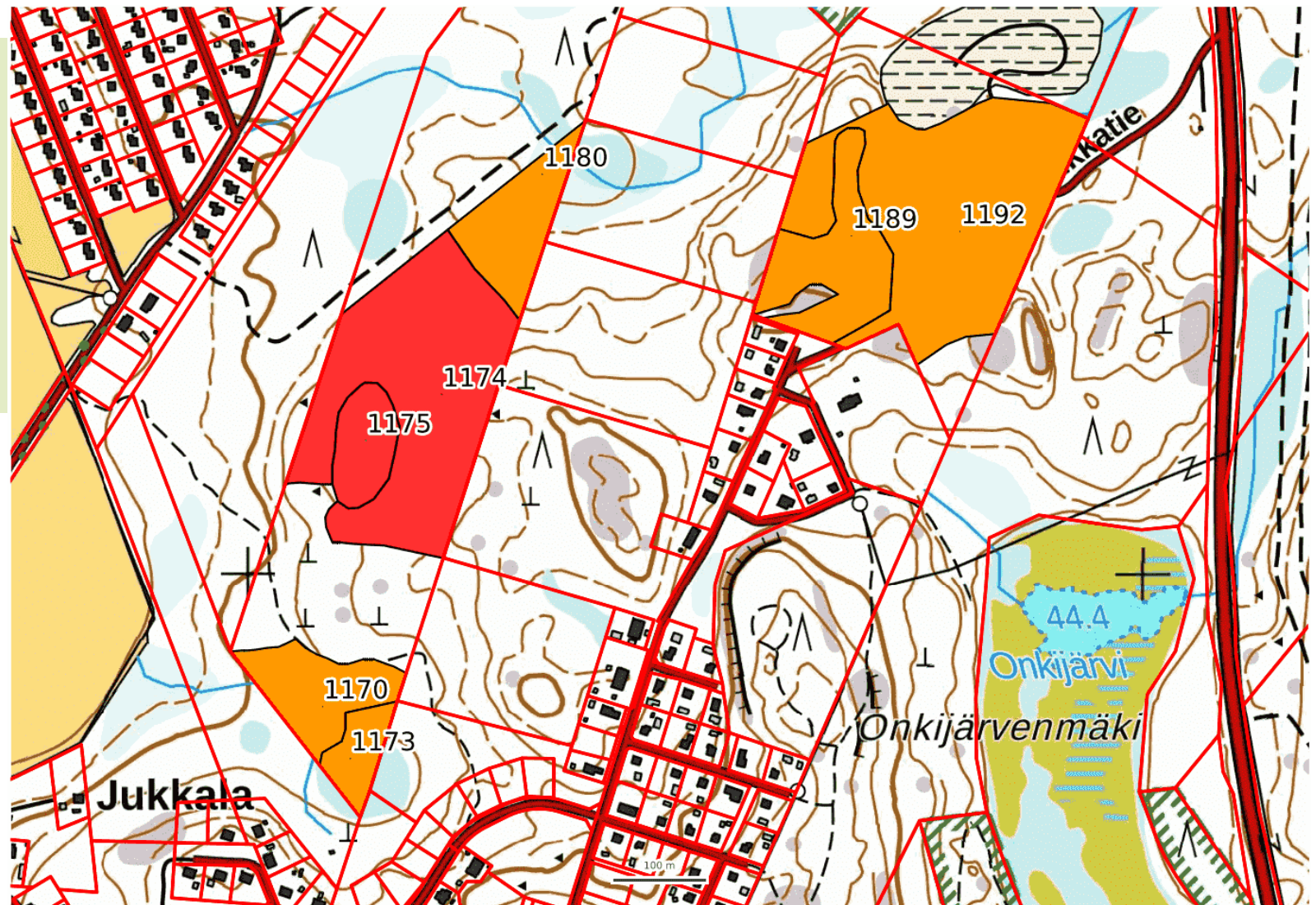


HAKKUUT KUVIOITTAIN

KUVIO-NRO	PINTA-ALA (HA)	HAK-KUUTA-PA	KOR-JUUKELP.	MÄT	KUT	KOT	HAT	MUU TUK	TUK YHT.	MÄK	KUK	KOK	HAK	MUU KUI	KUI YHT.	ENER-GIAPUUTA	YHT.M ³	M ³ /HA
1170	1.26	Harvennus	Vain kun maan jäässä	3.7	10.3	1.9			15.9	13.0	14.0	64.3			91.3		107.2	85.0
1173	0.56	Harvennus	Ympäri- vuotinen	1.1	6.1				7.2	1.1	10.6			11.7	23.3		30.6	55.0
1174	4.97	Ensiharvennus	Myös sulan maan, mutta ei keli- rikon ai- kana	3.2	0.6				3.8	34.4	3.8	359.3	21.0		418.5		422.3	85.0
1175	0.79	Ensiharvennus	Myös sulan maan, mutta ei keli- rikon ai- kana	1.6	1.6				3.2	18.9	20.5	3.2		1.6	44.1		47.3	60.0
1180	1.30	Harvennus	Myös sulan maan, mutta ei keli- rikon ai- kana	4.4	11.0				15.5	19.9	58.5	16.6			94.9		110.4	85.0
1189	1.76	Harvennus	Ympäri- vuotinen	26.9	0.9				27.8	123.6	3.2				126.8		154.6	87.9
1192	5.44	Harvennus	Ympäri- vuotinen	101.2	9.8				111.0	252.6	79.5	3.8	12.5		348.3		459.4	84.4
Yht.:	16.07			142.2	40.3	1.9	0.0	0.0	184.3	463.5	190.0	447.1	33.5	13.2	1147.4	0.0	1331.7	82.9



- Avohakkuu
- Verhopuuhakkuu
- Erikoishakkuu
- Siemenpuuhakkuu
- Pienaukkohakkuu
- Harvennus
- Ensiharvennus
- Ylispuiden poisto
- Energiapuuharvennus
- Yksittäisten puiden hakkuu...
- Suojuspuuhakkuu
- Yläharvennus
- Kaistalehakkuu
- Poimintahakkuu



YHTEENVETO HAKKUUTAVOITTAIN

PINTA-ALA (HA)	HAK-KUUTA-PA	MÄT	KUT	KOT	HAT	MUU TUK	TUK YHT.	MÄK	KUK	KOK	HAK	MUU KUI	KUI YHT.	ENER-GIAPUU-TA	YHT.M ³	M ³ /HA	OSUUS
10.32	Harvennus	137.4	38.1	1.9			177.4	410.2	165.7	84.7	12.5	11.7	684.8		862.1	83.6	65 %
5.76	Ensiharvennus	4.8	2.2				7.0	53.3	24.3	362.4	21.0	1.6	462.6		469.6	81.6	35 %
Yht.: 16.07		11 %	3 %	0 %	0 %	0 %	14 %	35 %	14 %	34 %	3 %	1 %	86 %	0 %	1331.7	82.9	100 %

YHTEENVETO SAAVUTETTAVUUDEN MUKAAN

PINTA-ALA (HA)	KORJUUKELP.	MÄT	KUT	KOT	HAT	MUU TUK	TUK YHT.	MÄK	KUK	KOK	HAK	MUU KUI	KUI YHT.	ENER-GIAPUU-TA	YHT.M ³	M ³ /HA	OSUUS
7.76	Ympäri- vuotinen	129.3	16.8				146.0	377.3	93.2	3.8	12.5	11.7	498.5		644.5	83.1	48 %
7.05	Myös sulan maan, mutta ei kelirikon aikana	9.2	13.3				22.4	73.2	82.8	379.0	21.0	1.6	557.6		580.0	82.2	44 %
1.26	Vain kun maa on jäässä	3.7	10.3	1.9			15.9	13.0	14.0	64.3			91.3		107.2	85.0	8 %
Yht.: 16.07		11 %	3 %	0 %	0 %	0 %	14 %	35 %	14 %	34 %	3 %	1 %	86 %	0 %	1331.7	82.9	100 %



RUNKOJEN KESKITILAVUUS KUVIOITTAIN

KUVIO NRO	PINTA-ALA (HA)	HAKKUUTAPA	MÄNTY DM ³	KUUSI DM ³	KOIVU DM ³	HAAPA DM ³	MUU DM ³	TILAVUUDELLA PAINOTETTU KESKIAARVO DM ³
1170	1.26	Harvennus	274	142	143			207
1173	0.56	Harvennus	348	92	93			259
1174	4.97	Ensiharvennus	170	153	86	109		138
1175	0.79	Ensiharvennus	74	102	53			82
1180	1.30	Harvennus	159	59	177			152
1189	1.76	Harvennus	148	65				123
1192	5.44	Harvennus	289	156	198	233		230

RUNKOJEN KESKITILAVUUS HAKKUUTAVOITTAIN

HAKKUUTAPA	PINTA-ALA (HA)	KUVIO NRO	MÄNTY DM ³	KUUSI DM ³	KOIVU DM ³	HAAPA DM ³	MUU DM ³	TILAVUUDELLA PAINOTETTU KESKIAARVO DM ³
Harvennus	10.32	1192, 1189, 1180, 1170, 1173	267	138	185	233		217
Ensiharvennus	5.76	1174, 1175	164	148	83	109		134

RUNKOJEN KESKITILAVUUS KORJUUKELPOISUUDEN MUKAAN

HAKKUUTAPA	PINTA-ALA (HA)	KUVIO NRO	MÄNTY DM ³	KUUSI DM ³	KOIVU DM ³	HAAPA DM ³	MUU DM ³	TILAVUUDELLA PAINOTETTU KESKIAARVO DM ³
Ympärivuotinen	7.76	1192, 1189, 1173	276	143	194	233		224
Myös sulan maan, mutta ei kelirikon aikana	7.05	1174, 1180, 1175	163	141	114	109		137
Vain kun maa on jäässä	1.26	1170	274	142	143			207



HAKKUUEHDOTUKSIIN LIITTYVÄT LISÄTIEDOT

KUVIO NRO	PINTA-ALA (HA)	HAKKUUTAPA	KORJUUKELPOISUUS	TARKENTEET	LISÄTIEDOT
1170	1.26	Harvennus	Vain kun maa on jäässä		
1173	0.56	Harvennus	Ympärivuotinen		
1174	4.97	Ensiharvennus	Myös sulan maan, mutta ei kelirikon aikana		
1175	0.79	Ensiharvennus	Myös sulan maan, mutta ei kelirikon aikana		
1180	1.30	Harvennus	Myös sulan maan, mutta ei kelirikon aikana		
1189	1.76	Harvennus	Ympärivuotinen		
1192	5.44	Harvennus	Ympärivuotinen		

