

# Virtakiven ja Hirvelän ranta-alueiden tarveselvitys ja kehittämissuunnitelma

Kouvola  
30.11.2022

Tilaja: Olli Ruokonen, Marko Luukkonen / Kouvolan kaupunki  
Työryhmä: Maarit Virkkunen, Marika Bremer, Elina Nykänen, Anselmi Moisander, Jari Viljanen,  
Pertti Leppänen, Tessa Savonen, Santeri Nuotio, Oona Takala, Mikko Vuorinen / Sitowise Oy



# Virtakiven ja Hirvelän ranta-alueiden tarveselvitys ja kehittämissuunnitelma

## Työn tarkoitus ja tavoitteet

Työn tavoitteena oli laatia kokonaiskuva Kouvolan Virtakiven ja Hirvelän ranta-alueiden kehittämismahdollisuuksista. Alueet satamineen sijoittuvat kehittyvän, Kymijoen Päijänteeseen yhdistävän vesireitin varrelle. Reitti on mahdollistunut vuonna 2020 avatun Kimolan kanavan myötä, ja yhtenäinen vesitieteyhteys ulottuu nyt Pielavedeltä Kouvolaan yli 400 kilometrin matkalle. Yhteyden myötä reitin eteläpäässä vierailevien veneilijöiden määrä potentiaalisesti kasvaa, jolloin myös Voikkaan ranta-alueille sijoittuvia palveluja ja alueen vetovoimaa kannattaa kehittää.

Selvityksessä tarkastellaan olemassa olevien palveluiden kehitystarpeita, satamien ja alueiden profiileja ja kehityskohteita sekä mahdollisia rakentamisen paikkoja. Selvitys toteutettiin pääosin veneilyn, virkistykseen ja palveluiden näkökulmasta, mutta myös asuinrakentamisen mahdollisuuksia tarkasteltiin. Selvityksessä on arvioitu kehitystarpeita sekä lyhyellä että pitkällä aikavälillä sisältäen sekä pienimuotoisempia että suurempia toimenpiteitä ja mahdollista niiden vaiheittaisen toteuttamisen. Työ keskittyy Virtakiven ja Hirvelän satama-alueiden läheisyyteen, mutta tarkastelee niiden ympäristöä myös laajemmin.

## Työtavat

Työ toteutettiin marraskuun 2021 ja marraskuun 2022 välillä. Työn alussa järjestettiin tavoitetyöpaja, jossa pyrittiin luomaan alueen keskeisten toimijoiden yhteinen visio alueen tulevaisuudesta ja nimetä tärkeimmät kehittämisen tavoitteet. Työpajassa käsitellyt alueen kehittämisen osa-alueet olivat veneily ja matkailupalvelut, maisema ja virkistys, asuminen ja työpaikat, liikenne ja yhteydet sekä brändi ja alueen tarina.

Työpajan jälkeen yhdessä asetettujen tavoitteiden mukaisesti laadittiin rakennettavuusarvio, maisemaselvitys ja -analyysi, vesihuollon tarkastelu, benchmarking-esitys, alustava tarveselvitysesitys sekä lopulta yleispiirteinen kehittämissuunnitelmakartta. Tarveselvitysvaiheessa suunnittelualue jaettiin kolmeen tarkastelualueeseen, Virtakiven kotisatamaan ympäristöineen, Hirvelän vierasvenesatamaan ja Saarien osa-alueeseen.

## Työryhmä

Työn toteutti konsulttityönä Sitowisen monialainen asiantuntijatyöryhmä, jonka projektipäällikkönä toimi arkkitehti SAFA Maarit Virkkunen. Tilaajan, Kouvolan kaupungin, osalta työtä ohjasivat mm. Marko Luukkonen, Olli Ruokonen, Hannu Purho ja Olli-Pekka Helaja. Lisäksi tavoitetyöpajaan otti osaa laajempi joukko alueen keskeisiä toimijoita: Kouvolan kaupungin taholta yleiskaavoituksen, asemakaavoituksen, kunnallisteknisen suunnittelun, maaomaisuuden hallinnan, rakennuttamisen, satamapalvelujen sekä teknisen lautakunnan edustajat sekä Kouvolan veneilyseuran ja Kymenlaakson virkistysalueyhdistyksen edustajat.

## Suunnitteluratkaisu

Tarveselvityksen ja kehittämissuunnitelman osalta tunnistettiin kolme osa-aluetta, joille kehittämistoimet oli tarpeen kohdentaa muodostamalla niille toiminnallisia kokonaisuuksia:

- Hirvelän kotisataman ympäristö veneilypalvelujen, uuden asuinrakentamisen ja yritystoiminnan sijaintipaikkana,
- Virtakiven vierasvenesataman / Tuusaaren ympäristö matkailu- ja vapaa-ajan palveluineen sekä
- Saaret (Tehtaansaari, Hovinsaari) retkeilyreitistöineen ja rantautumispaikkoineen.

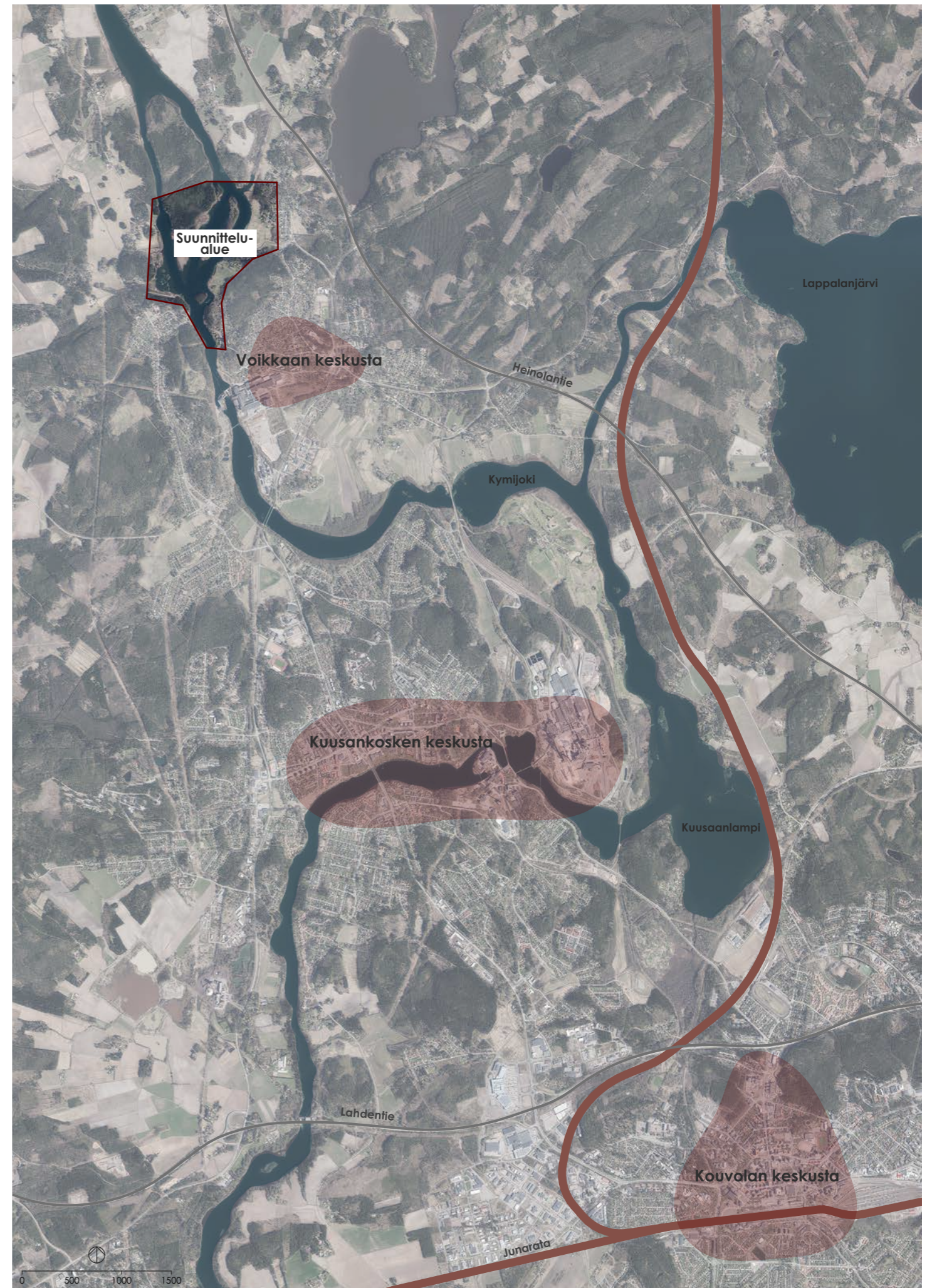
Lisäksi tutkittiin liikenneyhteyksiä ja reittitarpeita alueella, mm. yhtenäisen rantareitin muodostamista Virtakiven saunalta pohjoiseen Heinolantielle asti sekä saaret kiertävän rengasreitinn muodostamista saarille kapulalossien ja uuden sillan avulla. Tuusaaren kohdalle on esitetty uimalan, kahvilan, saunan ja tanssipaviljongin kokonaisuutta, jonne osoitetaan ajoyhteys sekä pysäköintialue Brejlinintieltä. Samaan kokonaisuuteen Brejlinintien varteen liittyy myös uusi camping-alue vuokrattavine mökkeineen.

## Venasatamat

Vierasvenesatamaa haluttiin kehittää houkuttelevammaksi ja monipuolisemmaksi kohteeksi, joka houkuttelisi uusia kävijöitä Kimolan kanavan kautta. Työn käynnistyessä Hirvelän kotisatama oli vielä sen verran uusi, ettei venepaikkojen kysynnästä ollut vielä tarkkaa käsitystä. Työn aikana selvisi, että paikoille on runsasta kysyntää ja työssä tutkittiinkin kotisataman laajentamisen mahdollisuuksia. Taustaksi tehtiin benchmarking myös kotisatamien osalta. Siinä etsittiin asukasmäärältään suunnilleen saman kokoluokan kaupunkeja (pari isompaa ja pari pienempää), joilla on sisävesisatamia. Tarkastelussa nousi esiin, että kaupungit ovat hyvin erilaisia mm. vesistön luonteen ja sen sijoittumisen suhteessa kaupunkirakenteeseen ja erityiskohteisiin. Olosuhteet määrittelevät, minkäkokoisia venesatamat ovat. Joissain kaupungeissa kotisatamat ovat hyvin isoja, monta sataa venepaikkaa, mutta niitä on määrällisesti vähän. Toisissa taas on paljon pieniä, alle kymmenen veneen, satamia. Hirvelän kotisataman laajennus on esitetty kehittämissuunnitelmassa niin laajana kuin se maisemallisesti, teknisesti ja pysäköintipaikkatarpeen huomioiden on järkevä. Laajennus tarjoaa noin 145 uutta venepaikkaa riippuen venepaikkojen leveydestä. Osa paikoista voidaan käyttää vuokraveneille.

## Vesihuolto

Virtakivi-Hirvelän ranta-alueiden tarkastelualueen välittömään läheisyyteen sijoittuu olemassa olevaa yhdyskuntarakennetta palveleva vesihuoltoverkosto. Tarveselvityksen yhteydessä tarkasteltiin suunniteltujen toimintojen edellyttämiä vesihuollon investointeja.

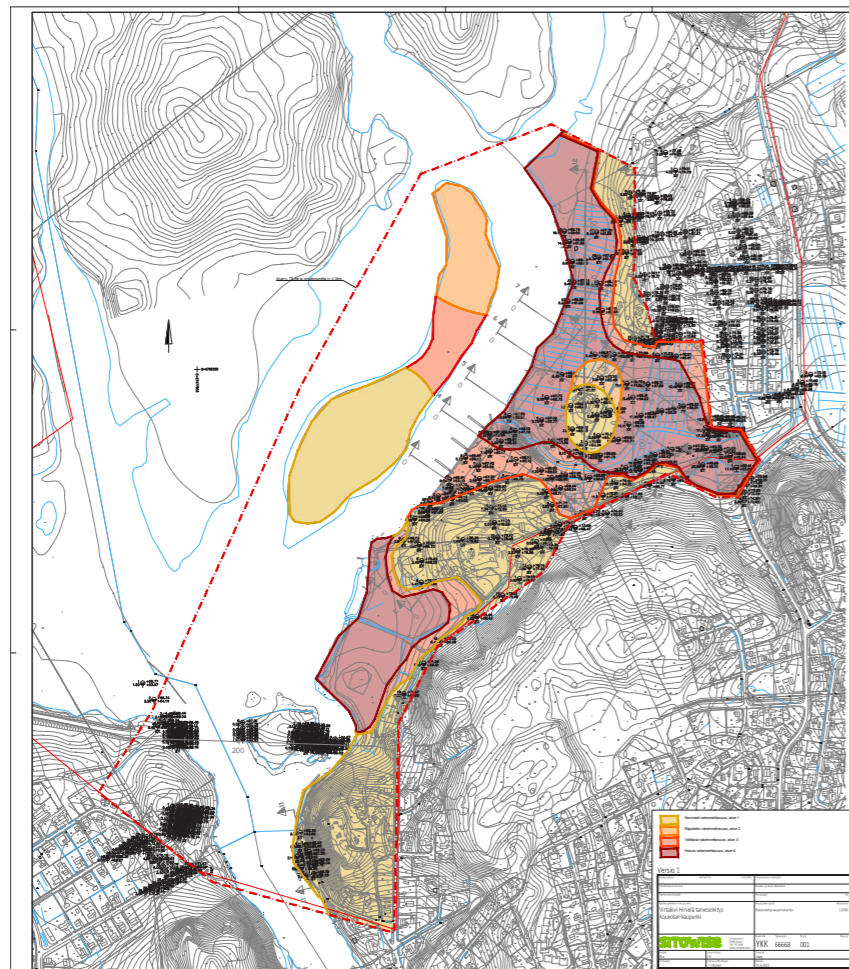






- |  |                                         |  |                                  |
|--|-----------------------------------------|--|----------------------------------|
|  | Selänneet                               |  | Maisematilaa rajaavat jyrkänteet |
|  | Selänneiden lakialueet                  |  | Maiseman solmukohta              |
|  | Avoimet laaksot (pellot ja rantaniityt) |  | Maamerkki                        |
|  | Vesistöt                                |  | Pitkä merkittävä näkymä          |
|  | Purolot                                 |  |                                  |

Suunnittelualan  
maisema-analyysi  
9.6.2022



Suunnittelualan  
rakennettavuusarvio  
10.6.2022

Tarveselvityksessä esitetyt Tuhsaarten läheisyyteen sijoittuvat kahvila-, sauna- ja uimala-alueet ja Brejlinintien länsipuolelle sijoittuvat camping- ja majoitusalueet sekä Tannilankujan ja Eetuntien väliin sijoittuvat Navetta- ja tapahtuma-alue sekä asutus edellyttävät vesihuollon investointeja. Suunniteltujen toimintojen edellyttämät vesihuollon investoinnit on esitetty erillisessä vesihuollon alustavassa kehittämissuunnitelmassa.

Vesihuollon investointiratkaisuissa on pyritty mahdollisuuksien mukaan tukeutumaan olemassa olevaan vesihuoltoverkkoon. Jäteveden viemäröintiratkaisuihin on pyritty löytämään painovoimaisesti toimivat ratkaisut. Alueen maanpinnan muodoista johtuen painovoimainen viemäröinti ei kuitenkaan kauttaaltaan ole mahdollista ja alueelle tulee rakentaa uusi jätevedenpumppaamo Tuhsaarten läheisyyteen. Tämän lisäksi vesihuollon alustavassa kehittämissuunnitelmassa Brejlinintiellä olemassa oleva jätevedenpumppaamo on esitetty purettavaksi ja uusi Brejlinintietä ja alueen uusia toimintoja palveleva jätevedenpumppaamo on esitetty rakennettavaksi Välikymmin ranta-alueen välittömään läheisyyteen.

Vesijohdon osalta on esitetty olemassa olevaan vesijohdoverkkoon tukeutuvien ja niitä täydentävien rengasyhteyksien rakentamista, joilla pystytään palvelemaan myös suunniteltuja tulevia toimintoja. Vesijohdon rengasyhteyksiä muodostamalla pystytään saman aikaisesti suunnittelualan ja sen välittömään läheisyyteen sijoittuvan alueen vedenjakelun varmuutta lisäämään.

Vesihuollon verkostoille ei laadittu vesihuollon alustavassa kehittämissuunnitelmassa mitoitusarkkitehtuuria. Vesihuoltoverkostojen tarkempi sijainti ja mitoitus tulee tarkastella jatkosuunnittelun yhteydessä.

## Luontoarvot

Työn aikana laadittiin luontoselvityksiä. Voikkaan satama-alueiden kaavoitukseen liittyvässä Kymijoen ranta-alueiden pohjaeläintutkimuksessa 2022 todetaan seuraavaa. Läpikäyty Voikkaan matalat ranta-alueet olivat elinympäristöinä hyvin samankaltaisia, mikä näkyi kuuden näytealueen samantyyppisenä lajistona. Matalilla, heikkovirtauksisilla ranta-alueilla ei tämän tutkimuksen perusteella esiintynyt Kymijoen virtapaikoilla aiemmissa tutkimuksissa havaittua uhanalaista tai muutoin huomionarvoista päivänkorento- eikä vesiperhoslajistoa. Myöskään kymisurvaisesta ei saatu havaintoja, vaikka laji esiintyy pehmeillä pohjilla. Tutkimuksen merkittävin havainto oli luontodirektiivissä IV (a) mainitun ja rauhoitetun idänkirskorennon (*Sympecma paedisca*) esiintyminen Luodonkärjen ranta-alueella, joka oli näytealueista hidavirtauksisin. Muuta huomionarvoista lajistoa edusti Hirvelän ranta-alueelta löytynyt *Cyprinus fennicus* -yhesiperhoslaji.

Lajin *Cyprinus fennicus* esiintymistä ei tarvitse huomioida suunnittelussa. Selkärankaisten ja putkilokasvien osalta luontoselvitykset eivät olleet vielä käytössä tätä työtä tehtäessä. Alustavien tulosten pohjalta ei kuitenkaan todettu esteitä kehittämissuunnitelman ehdotuksille.

## Maisema

Työn aluksi laadittiin maisemaselvitys ja -analyysi (erillinen raportti). Suunnitteluala on osa Kymijokilaakson kulttuurimaiseman valtakunnallisesti arvokasta maisema-alueita. Maiseman näkökulmasta hyviä paikkoja uudelle maankäytölle on vähän. Parhaiten rakentamiselle soveltuvat hyvään ilmansuuntaan aukeavat selänneiden reunat ja tasaisemmat selänneiden osat. Tällaiset paikat on jo pääosin hyödynnetty. Jos selänneiden muodostamien maisematilojen reunoille rakennetaan, tulee muodostaa kasvillisuudella uutta eheää reuna.

Selvitysalue on maisemallisesti hyvin mielenkiintoinen ja vaikuttava, minkä ansiosta sillä on potentiaalia houkutellessa matkailijoita ja virkistyjiä. Myös maiseman historian eri kerrokset tekevät alueesta kiinnostavan. Tätä kannattaa hyödyntää palveluiden suunnittelussa ja alueen brändin muodostuksessa.

Maisemalliset solmukohdat kannattaa hyödyntää virkistyskäyttöä ja palveluita suunniteltaessa. Toisaalta ne asettavat erityisiä vaatimuksia mahdollisten rakenteiden visuaaliselle ilmeelle. Rakentamisen tulee huomioida kohteen erityispiirteet ja nostaa niitä esiin, ei peittää tai heikentää niitä.

Alueella on paljon jylhiä ja karuja lakialueita. Näihin ei tule osoittaa uutta maankäyttöä ja myös virkistyskäytön ohjaamiseen tulee kiinnittää huomiota.

## Rakennettavuusarvio

Suunnittelualan rakennettavuutta arvioitiin tilaajan toimittamien pohjatutkimusten, peruskartta-aineiston sekä maaperäkartan perusteella. Arvion tuloksena toteutettiin karttapohjainen esitys, jossa suunnitteluala on jaoteltu neljään luokkaan rakennettavuutensa puolesta. Tuhsaaren pohjoispuolisella rantaosuudella olevan peltoalueen osalta ei ollut käytettävissä pohjatutkimustietoa tämän työn aikana. Alue on merkitty tästä syystä rakennettavuusarvioon rakennettavuudeltaan huonoksi, ja alueen pohjaolosuhteet tulee tutkia jatkosuunnittelun yhteydessä. Rakennettavuudeltaan huonoimmallakin alueella kevyehkön rakentamisen todettiin kuitenkin olevan mahdollista.

## Liitteet

- Liite 1. Maankäytön tavoitesuunnitelma, veneily ja matkailu, alueella Virtakivi-Pilkanmaa - Luontoselvitys 2022, Luontoselvitys Kotkansipi, 2022.
- Liite 2. Kouvolan kaupunki: Voikkaan satama-alueiden kaavoitukseen liittyvä Kymijoen ranta-alueiden pohjaeläintutkimus 2022, Kymijoen vesi ja ympäristö ry:n tutkimusraportti no 576/2022, Marja Anttila-Huhtinen, Kymijoen vesi ja ympäristö ry.
- Liite 3. Virtakivi-Hirvelä: Maisema-analyysi ja maisemaselvitys, Sitowise Oy, 2022.
- Liite 4. Virtakiven-Hirvelän ranta-alueiden tarveselvitys: Vesihuollon alustava kehittämissuunnitelma/suuntaviivat, Sitowise Oy, 2022.
- Liite 5. Virtakiven-Hirvelän ranta-alueiden tarveselvitys: Benchmarking, Sitowise Oy, 2022.
- Liite 6. Virtakiven ja Hirvelän ranta-alueiden tarveselvitys: Rakennettavuusarvio ja rakennettavuusarviokartta, Sitowise Oy, 2022.



Riippusilta



Asumista



Navetta ja tapahtumat



Kotisataman tukipalvelut



Rantautumispaikat



Levähdyspaikat



Virkistysreitti



Verstaita ja asumista



Laavut

Uimala



Vuokraveneet



Majoitus



Camping



Yhteysvene



Sauna



Kahvila



Terassit



Vierasvenesataman palvelut



Tapahtumat



Kahvila ja sauna



Vierasvenesatama



# Hirvelän kotisatama ja ympäristö

Kotisatama pyritään jatkossa yhdistämään vierasvenesatamaan rantaa pitkin kulkevalla uudella jalankulun ja pyöräilyn reitillä. Veneiden huoltamiselle ja pesulle on varattu tilaa, ja sataman viereiseen rinteeseen on varattu paikkoja myös erillisille verstaille, työtiloille ja veneilypalveluille. Uutta asumista pyritään puolestaan rakentamaan alueen pohjoisosaan suojaisemmalle alueelle, olemassa olevan asutuksen luo. Alueella sijaitseva vanha navetta toimii tapahtumatilana.

1. Pysäköinti ja veneiden talvisäilytys
2. Huoltoliikenteen lenkki
3. Veneiden pesupaikka ja sataman huoltotilat
4. Asuinrakentamista
5. Tilaa veneiden nostolle ja laskulle
6. Lautta Tehtaansaareen
7. Veneilyyn liittyvää yritystoimintaa ja verstaita, joiden yhteydessä mahdollisuus asumiselle
8. Pyöräpysäköinti

9. Leikkipaikka
10. Tila mahdolliselle sataman laajentumiselle
11. Navetta, tapahtumia ja majoitustoimintaa
12. Navetan pysäköintialue
13. Asumista

Kotisatamassa autopaikkoja	135 ap
Venepaikkoja	n. 88 vp
Laajennuksella n. 145 venepaikkaa lisää	
Veneiden talvisäilysalve	n. 5 700 m <sup>2</sup>
Veneiden nosto- / laskualue	n. 2 300 m <sup>2</sup>

## Kohteet ja konseptit



### Yhteysvene Tehtaansaareen

Tehtaansaaren länsilaidalla on retkisatama, jonne liikennöi myös yhteysvene Hirvelän kotisatamasta. Yhteys mahdollistaa saaren uuden luontopolun ja tulentekopaikan hyödyntämisen myös ilman omaa venettä. Vene voisi olla esimerkiksi Helsingin Vartiosaareen kulkevan sähköveneen kaltainen, kevyt ja moderni ratkaisu.



### Pientaloasunnot

Uudet pientaloasunnot sijoittuvat alueen pohjoisosiin olemassa olevan asutuksen yhteyteen sekä Hirvelän kotisataman välittömään läheisyyteen. Edulliselta sijainnilta mahdollistuvat näkymät pellon tai sataman yli joelle, mutta myös suojaisemmille metsävyöhykkeille. Pihapiirin kasvillisuus myös nivoo ne osaksi niiden metsäistä ympäristöä. Perinneympäristöön rakennuksia sovittaa mittakaava, puumateriaali ja harjakkatoisuus.



### Kotisatama

Kotisatama tarjoaa veneilijöille kaikki tarpeelliset palvelut. Satama tarjoaa veneen nosto- ja laskupalveluiden lisäksi tilaa veneiden talvisäilytykselle ja nikkareille verstaita rakenteluun ja huoltoon. Satama voi tarvittaessa laajentua uusilla laitureilla pohjoiseen ja sillalla puron yli. Lisäksi pysäköinnille varattavaa alue on laajennettavissa Satamakaaren etelälaidalle. Uusina toimintoina koko perheen kotisatama tarjoaa myös leikkipaikan, kioskin ja noutopisteen paketeille ja muille toimituksille.





# Saaret

Tehtaansaari ja Hovinsaari tulevat jatkossakin pysymään vehreinä ja pääosin rakentamattomina. Niiden virkistyskäyttöä pyritään kuitenkin helpottamaan uudella reitistöllä ja luomalla yhteyksiä mantereelle. Hovinsaari saadaan kytkettyä joen länsirannalle uudella riippusillalla. Jyrkät maastonmuodot avaavat sillalta elämykselliset maisemat joelle. Saarelle ehdotetaan myös kolmea tulentekopaikkaa, joilla pysähtyä retken lomassa, ja joista kahteen mahdollistetaan saapuminen myös veneellä. Tehtaansaareen pääsee myös omalla veneellä sekä Hirvelän kotisatamasta uudella lauttayhteydellä. Uudet fasiliteetit mahdollistavat myös telttailun saarilla.

1. Uusi riippusilta
2. Luontopolku
3. Rantautumis- ja tulentekopaikka
4. Tulentekopaikka ja laavu
5. Yhteysvene Hirvelään

## Kohteet ja konseptit



### Riippusilta

Uusi elämyksellinen riippusiltayhteys kytkee Hovinsaaren Joen länsirannalle ja tekee saaren saavutettavaksi myös kävelijöille. Maastonmuotojen ansiosta sillan alainen vesireitti säilyy n. 10 m korkeana. Riippusillalta aukeaa upea näkymä joelle, ja se myös kehystää vesireitin alueen maisemassa. Kuvaukselliset näkymäpaikat tuovat näkyvyyttä alueelle myös esimerkiksi sosiaalisen median kautta.

Yllä: Inarin Juutuan luontopolulla riippusilta mahdollistaa myös esteettömän kulun.



### Rantautumispaikat

Hovinsaareen ja Tehtaansaareen varataan veneilijöitä varten pienimuotoisia rantautumispaikkoja, jotka mahdollistavat omaehtoisen retkeilyn alueella. Rantautumispaikoilta alkaa polkuverkosto, jota pitkin saariin pääsee tutustumaan kävellen. Rantautumispaikat sijoittuvat veneväyliltä helposti saavutettaville, suhteellisen suojaisille ja matalille rannoille, joille on helppo vetää kajakkia tai perämoottorivene.



### Levähdyspaikat

Retkeilijää varten Hovinsaaren ja Tehtaansaaren rannoille on varattu alustavasti neljä paikkaa pysähtymistä, tulentekoa ja eväiden syömistä varten. Hovinsaaren eteläisimmässä tulentekopaikassa suojaa sateelta antaa kiinteä laavu tai vastaava suoja. Muut tulentekopaikat sijoittuvat rantautumispaikkojen läheisyyteen. Kun sekä levähdyspaikkojen että tulipaikkojen verkosto merkitään alueen retkeily- ja reittikarttoihin, lisää se alueen houkuttelevuutta vierailukohteena. Yllä: Esimerkki Tampereen Kintulammelta





# Virtakiven vierasvenesatama

Virtakiven vierassatamasta kehittyä monipuolinen matkailijoita kutsuva kokonaisuus, jossa uniikki historiallinen kohde kalliomaalauksineen tarjoaa upeat maisemat joelle. Jatkossa vierasvenesatamaan voi jäädä pidemmäksikin aikaa nauttimaan kahvila-ravintolan palveluista, kun kävijöitä palvelee myös sauna ja uusi turvallinen uimapaikka. Myös maata pitkin saapuneet voivat vuokrata paikalta veneen, jolla käydä esimerkiksi lyhyellä souturetkellä Hovinsaassa. Suuremmat tapahtumat sijoittuvat jatkossakin alueelle tervetulleeksi toivottavalle Virtakiven saunalle kävelyetäisyydelle vierasvenesatamasta.

- |                                          |                                                                |
|------------------------------------------|----------------------------------------------------------------|
| 1. Vierasvenesataman palvelut konteissa  | 10. Vuokraveneet                                               |
| 2. Vierasvenesataman jatke               | 11. Korkeatasoiset ympärivuotiset mökit                        |
| 3. Ravintolalaiva ja risteilyjen lähtö   | 12. Camping-alueen vastaanotto                                 |
| 4. Kahvila ja vesiturheiluvälinevuokraus | 13. Camping-alue                                               |
| 5. Uimala                                | 14. Atollia ja Tuhosaarten palveluita palveleva pysäköintialue |
| 6. Huolto- ja varistorakennus            | 15. Ajoyhteys Atollille ja Tuhosaarten palveluille             |
| 7. Rantautumispaikka                     | 16. Virtakiven sauna, tapahtumat ja kahvila                    |
| 8. Sauna                                 |                                                                |
| 9. Tanssipaviljonki                      |                                                                |

## Kohteet ja konseptit



### Vierasvenesataman palvelut

Vierasvenesataman eteläreunaan sijoitetaan merikontteihin tarpeelliset palvelut sataman käyttäjille. Septitankki, juomavesi ja wc löytyvät täältä kootusti ja helposti huollettavasti. Satamasta löytyy lisäksi esimerkiksi pakettien ja ruokakauppatilausten noutopiste sekä pyykinpesumahdollisuus. Sataman käyttäjät voivat myös tukeutua viereisiin uusiin kaupallisiin palveluihin, kuten saunaan ja ravintolaan.



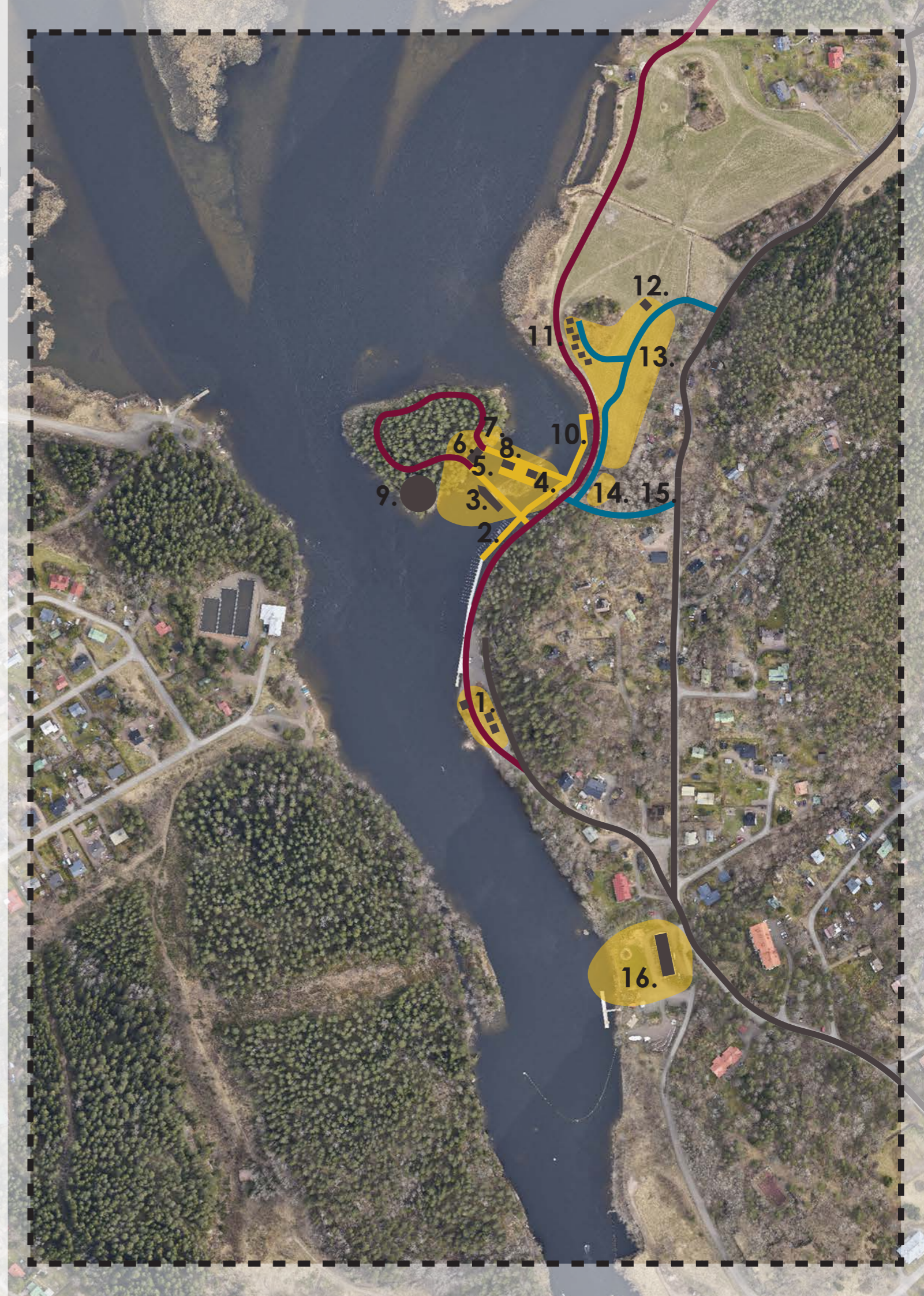
### Virtakiven Atolli

Alueen uusi vetonaula on vierasvenesataman yhteyteen sijoittuva keskus, joka tarjoaa turvallisen uimapaikan, saunan ja kahvilapalveluiden lisäksi vesiturheiluvälineiden vuokrausta. Lisäksi sataman laitureilta löytyy vuokraveneitä, ravintolalaiva ja risteilyjen lähtöpiste, sekä saaren puolelta uusi tanssipaviljonki. Toiminnot sijoittuvat kevytrakenteisiin rakennuksiin ja jopa siirrettäviin merikontteihin. Virtakiven atolli rakentuu Tuhosaarille ja kytkeytyy rantaan ja vierasvenesatamaan jatkuvien laituri-siltojen varaan.



### Majoituspalvelut

Alueen majoituspalvelut edustavat korkeatasoista, ympärivuotista majoittumista erillisissä yksiköissä, sekä perinteisempää camping-aluetta. Erilliset majoitusrakennukset sijoittuvat rantareitin varrelle, metsäisen kumpareen kupeeseen, matkailuajoneuvojen alue suojaisemmin vastaanottorakennuksen läheisyyteen ja telttapaikat avoimempaan maastoon. Kaikista majoitusvaihtoehdoista avautuu idylliset näkymät joelle. Alueen ympäristössä maiseman kunnossapidosta huolehtivat kesälampaat.





# Reitistö

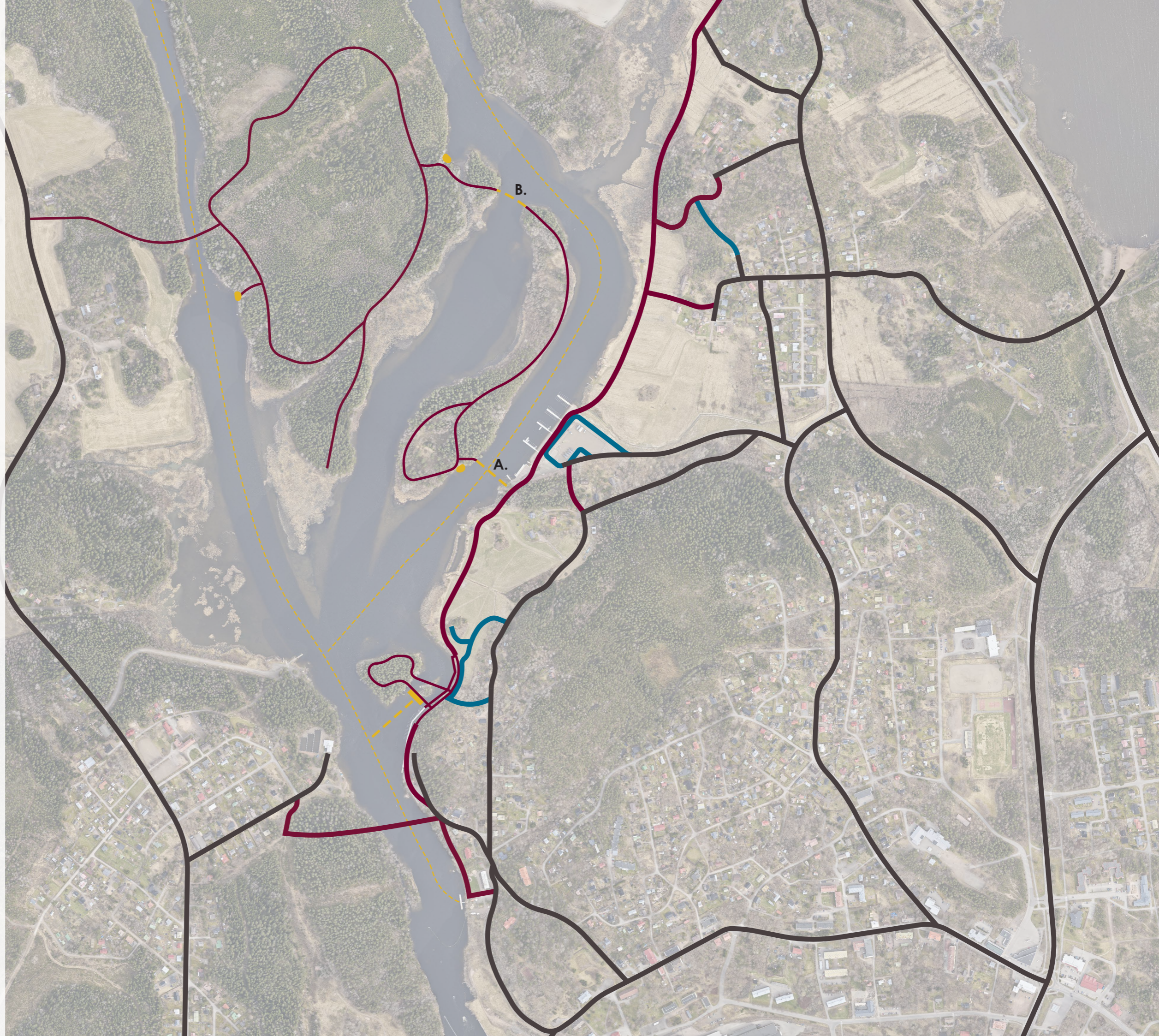
Koko aluetta nivoo yhteen uusi houkutteleva ja toimiva ranta-reitti, joka palvelee niin matkailijoita kuin paikallisia ulkoilijoitakin. Suurelta osin pyöräiltävä reitti ulottuu pohjoisesta Heinolantieltä luontoarvoiltaan merkittävän Muron lahden rannoilta Virtakiven saunalle asti. Se yhdistää pohjoisen uudet pientalotontit ja Nave-tan tapahtumapaikan, kotisataman, vierasvenesataman sekä näiden väliin kehitettävät uudet matkailupalvelut.

Uudet reitit ja vesistöjen ylitykset yhteysaluksella, kapulalossilla ja riippusilloilla mahdollistavat myös uuden rengasmaisen virkistysreitit, joka yhdistää Tehtaan- ja Hovinsaaret sekä Kymijoen kummatkin puolet.

Uudet laituirakenteet laajentavat Virtakiven vierasvenesatamaa ja sen palveluita tanssipaviljonkeineen Tuhosaarille. Uusille palveluille pääsee esteettömästi myös Brejlinintieltä.

Veneellä ja kajakeilla liikkuvan ulkoilijan ulottuvilla ovat myös Hovinsaaren rantautumispaikat, luontopolku ja tunnelmalliset tulenteko- ja telttailupaikat.

1. Nykyiset ajoradat
2. Uudet ajoradat
3. Uudet kävelyn ja pyöräilyn reitit
4. Uudet kävelyn reitit
5. Uudet sillat
6. Veneväylät
7. A. Yhteysvene  
B. Kapulalossi
8. Rantautumispaikat
9. Ravintolalaiva ja risteilyjen lähtö







1. Riippusilta
2. Luontopolku
3. Rantautumispaikka
4. Kapulalossi yhteys saarten välillä
5. Tulentekopaikka
6. Yhteysvene
7. Kotisataman ja pysäköinnin laajennus
8. Vuokraveneitä ja -välineitä
9. Kotisataman palvelut: tilaa nostoille, laskuille ja talvisäilytykselle, leikkipaikka, kioski ja tilausten noutopiste
10. Asumista
11. Mahdollinen kelluvan asumisen alue
12. Veneilyyn liittyvää yritystoimintaa ja verstaata, mahdollisuus asumiselle
13. Navetta: tapahtumia
14. Camping-alue
15. Korkeatasoiset, ympärivuotiset vuokramökkit
16. Tuhonsaarten Atolli: Uimala, kahvila, sauna ja ravintolalaiva
17. Tanssipaviljonki, kokoukset, juhlatila
18. Vierasvenesataman palvelut: septitankki, juomavesi, wc, tilausten noutopiste ja pyykinpesu
19. Virtakiven sauna: tapahtumat ja kahvila
20. Mahdollinen riippusilta Pilkkanmaalle
21. Uusi kävelyn ja pyöräilyn rantareitti välillä Virtakiven sauna - Heinolantie
22. Mahdollinen kelluva rantareitti

- Suunnittelualueen rajaus
- Uusi ajoyhteys
- - - Uusi kävelyn ja pyöräilyn reitti
- ..... Uusi kävelyn reitti
- ..... Uusi kävelyn rengasreitti Pilkkanmaan ja saarten kautta
- ..... Veneväylä