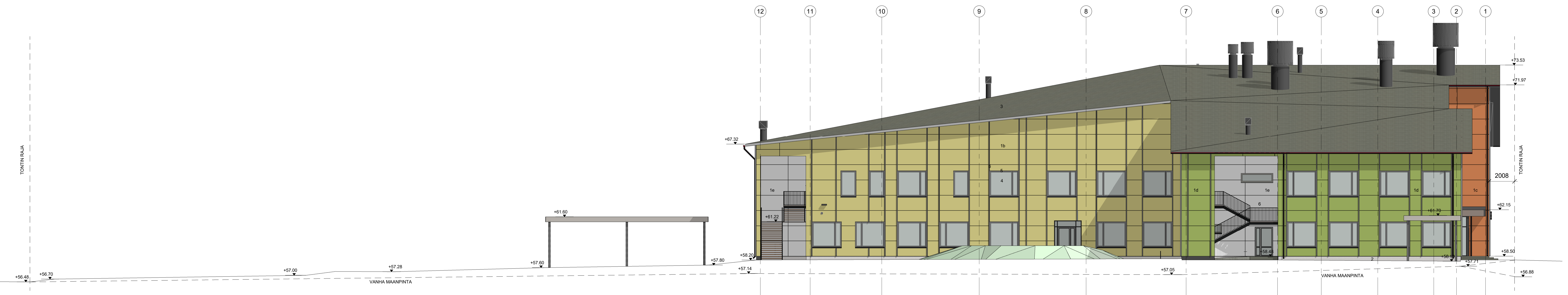


ETELÄÄN 1 : 100

- MATERIAALIT:
- Kultusementtiliivy Cembris Patina Original tai vastaava
 - 1a siniharmaa P020 RAL 7040
 - 1b kellainen P565 RAL 1002
 - 1c oranssi P343 RAL 2013
 - 1d vihreä P626 RAL 6021
 - 1e vaalea P222 RAL 9010
 - Käsittelemätön betoni, sokkelpinnat
 - Kumbiumikermi, tumma harmaa
 - Lasi, kirkas
 - Ikkunat, ovet, puitteet, peilitykset, tumma harmaa puu, RAL 7045
 - Julkisivun rimat kuumasinkitty teräs tai harmaa alumiini, RAL 7045



ITÄÄN 1 : 100

RAM 09.06.2021 Julkisivuvevjen jako piirretty ja värisävyt määritelty		Vaihtamien merkitys	
Kaivopuolen / K/ta	Kortti / Tila	Tahti / Rivi	
3 SARKOLA	3066	2	
Rakennusvaihe	LUJDIRAKENNUS	Piirustustyypit	TYÖPIIRUSTUS
Kohdealue			
Rakennuksen nimi	SARKOLAN KOULU	Piirustuksen sisältö	Julkisivut ETELÄÄN JA ITÄÄN
Toukolle 31	45100 Kouvola	mittakaava	1 : 100
Suunnittelija / Piirustuksen tekijä	suunnitteluhuone	Työnumero	736 - 105
Vastuuhenkilö / Piirustuksen tarkastaja	Mikko Juntala, Antti Safta	Piirustuksen laajuus	muuta
		Suunnittelu	Tiedot
		ARK	
		27.01.2021	