

Saamaan luonnonsuojelualue

Alueen kuvaus Saamaan luonnonsuojelualue koostuu neljästä suojellusta alueesta, jotka sijaitsevat Kouvolan itäosassa. Alueiden elinympäristöt ovat pääasiassa runsaslahopuustoista kangasmetsää ja kalliometsää. Monimuotoisuuden kannalta tärkeitä rakennepiirteitä ovat mm. puuston erirakenteisuus, vanhat ja kookkaat lehtipuut sekä eriasteisesti lahonneet pysty- ja maapuut. Vuorilammen ja Sammakkolammen alueella on luontopolku.

Suojeluohjelma METSO-ohjelma

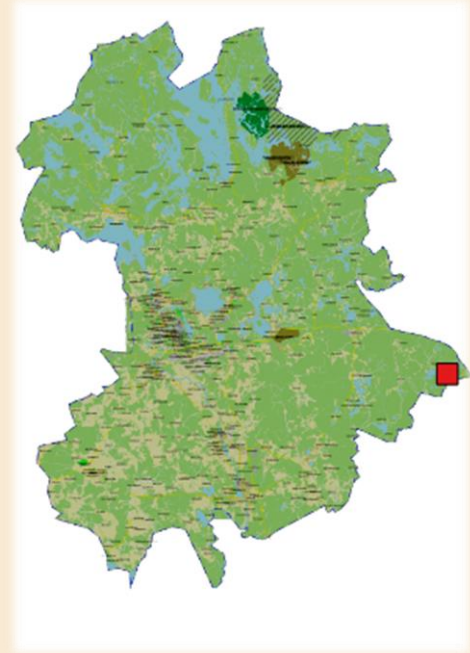
Perustamispäätös 8.3.2013, Kaakkois-Suomen ELY-keskus

Pinta-ala Yht. n. 47,6 ha (määräalat 4 kpl)

- Sallitut toimenpiteet**
- Marjojen ja ruokasienien keräily
 - Hirven ajo
 - Olemassa olevien retkeilyyn tarkoitettujen polkujen ja rakennelmien ylläpito ja siihen liittyvä liikkuminen moottoriajoneuvolla
 - Alueilla olemassa olevien teiden normaali käyttö ja kunnossapito

Hoitotoimenpiteet Ei hoitosuunnitelmaa.

Kartta



Kuvia

