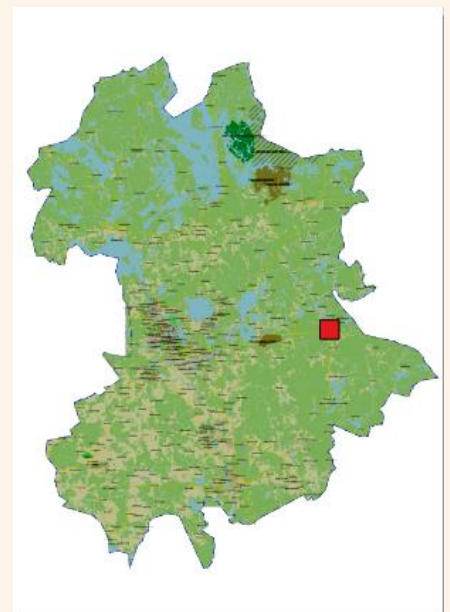


Lähteikön luonnonsuojelualue

Alueen kuvaus	Kaipiaisten lähdelehto on Rautjärven jyrkässä rinteessä sijaitseva lähteinen korpi. Vesi tihkuu useista kohdista lähteinä, mikä on muokannut alueen kasvilajistoa. Alueella tavataankin vaateliaita kasvi- ja sammallajeja. Alueella kasvaa yksi Kymenlaakson runsaimmista tuoksumataraesiintymistä.
Suojeluohjelma	Ei suojeluohjelmaa.
Perustamispäätös	22.12.2005, Kaakkois-Suomen ympäristökeskus
Pinta-ala	n. 1 ha
Sallitut toimenpiteet	<ul style="list-style-type: none">• Kylän vesihuoltoon liittyvät toimet sekä vedenottamon normaalit käyttö-, huolto- tai kunnostustyöt• Marjojen ja sienien keräily• Laillinen metsästys ja kalastus
Hoitotoimenpiteet	2.8.2011 ELY-keskuksen hyväksymä ennallistamissuunnitelma ojien tukkimiseksi.

Kartta



Kuva

