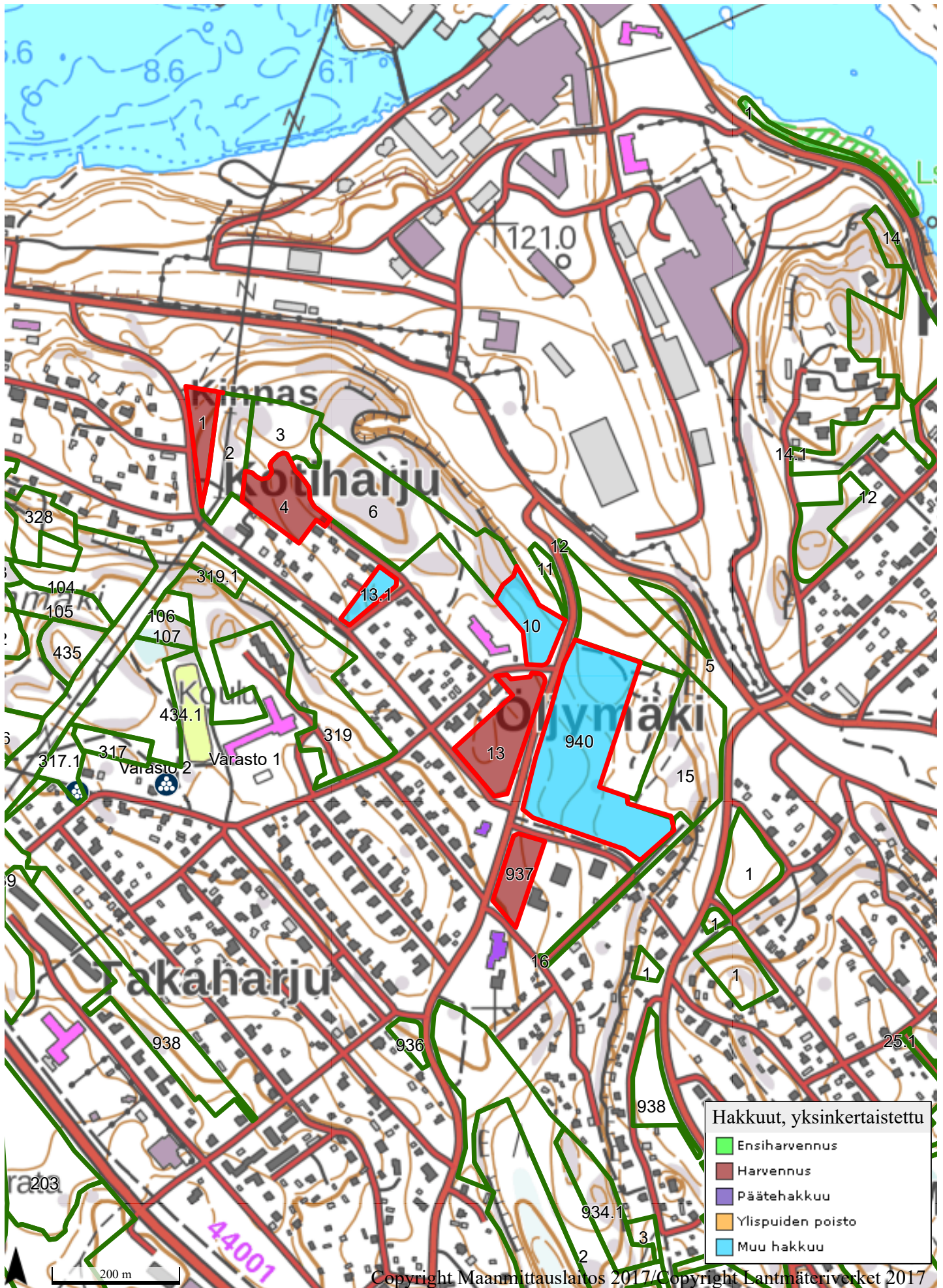


Kuusankoski Öljymäki

2019-09-24 10:56



Kuvioluettelo

| Kuvio | Pinta-ala, ha | Kiinteistön nimi ja tunnus, pääryhmä, kasvupaikka, maalaji, kehitysluokka, saavutettavuus ja metsikön laatu | Puustotiedot | | | | | | | | | | | Toimenpiteet kuviolla |
|--|---------------|--|-----------------|------------|--------------------------------|--------------------|----------------------------|----------------------------|---------------|-------------|-------------------|-------------------------|----------------------------|--|
| | | | puulaji | ikä, v | tilavuus m ³ /kuvio | m ³ /ha | tukkia, m ³ /ha | kuitua, m ³ /ha | läpimitta, cm | pituus, m | runkoluku, kpl/ha | ppa, m ² /ha | kasvu m ³ /ha/v | |
| 1 | 0,3 | Yhtiö 286-403-21-78 Metsämaa Tuore kangas, vastaava suo ja mustikkaturvekangas Keskikarkea tai karkea kangasmaa 03 - Varttunut kasvatusmetsikkö Talvi ja kuiva kesä | Yhteensä | 59 | 68 | 204 | 44 | 153 | 18.4 | 18.1 | 1425 | 24.0 | 6.8 | Harvennus 2020, Ennakkoraivaus 2020 |
| | | | Mänty | 105 | 4 | 12 | 10 | 1 | 26.5 | 21.5 | 21 | 1.1 | 0.2 | |
| | | | Kuusi | 67 | 4 | 11 | 9 | 2 | 23.2 | 18.7 | 33 | 1.3 | 0.5 | |
| | | | Rauduskoivu | 62 | 37 | 110 | 24 | 84 | 20.3 | 19.8 | 415 | 12.0 | 3.6 | |
| | | | Haapa | 62 | 15 | 45 | 0 | 44 | 19.7 | 20.8 | 168 | 4.6 | 1.3 | |
| | | | Muu lehtipuu | 37 | 9 | 26 | 0 | 21 | 9.7 | 10.8 | 788 | 5.0 | 1.2 | |
| Hoitoluokka C2 Ulkoilu- ja virkistysmetsä Lisätiedot Kapea sekametsäkaistale tien ja sähkölinjan välissä. Poistetaan huonokuntoiset puut. | | | | | | | | | | | | | | |
| 4 | 0,6 | Yhtiö 286-403-21-78 Metsämaa Tuore kangas, vastaava suo ja mustikkaturvekangas Keskikarkea tai karkea kangasmaa 04 - Uudistuskypsä metsikkö Talvi ja kuiva kesä | Yhteensä | 108 | 204 | 321 | 243 | 74 | 27.8 | 21.4 | 747 | 32.2 | 3.7 | Harvennus 2020, Ennakkoraivaus 2020 |
| | | | Mänty | 127 | 159 | 249 | 227 | 21 | 31.5 | 23.1 | 332 | 23.4 | 2.2 | |
| | | | Kuusi | 57 | 23 | 36 | 15 | 20 | 19.4 | 16.3 | 183 | 4.5 | 1.1 | |
| | | | Rauduskoivu | 55 | 23 | 35 | 1 | 33 | 16.1 | 17.4 | 232 | 4.3 | 0.4 | |
| | | | | | | | | | | | | | | |
| Hoitoluokka C2 Ulkoilu- ja virkistysmetsä Lisätiedot Vanhan männikön seassa varttunutta kuusta ja koivua. Harvennetaan tonttien takaa. | | | | | | | | | | | | | | |

| Kuvio | Pinta-ala, ha | Kiinteistön nimi ja tunnus, pääryhmä, kasvupaikka, maalaji, kehitysluokka, saavutettavuus ja metsikön laatu | Puustotiedot | | | | | | | | | | | Toimenpiteet kuviolla |
|---|---------------|--|-----------------|-----------|-------------------|------------|---------------|---------------|---------------|-------------|-------------------|-------------|---------------|-----------------------|
| | | | puulaji | ikä, v | tilavuus m³/kuvio | m³/ha | tukkia, m³/ha | kuitua, m³/ha | läpimitta, cm | pituus, m | runkoluku, kpl/ha | ppa, m²/ha | kasvu m³/ha/v | |
| 10 | 0,5 | Yhtiö 286-403-21-78 Metsämaa Tuore kangas, vastaava suo ja mustikkaturvekangas Keskikarkea tai karkea kangasmaa 03 - Varttunut kasvatusmetsikkö Talvi ja kuiva kesä | Yhteensä | 68 | 115 | 229 | 115 | 106 | 22.1 | 18.8 | 1438 | 26.4 | 7.2 | Poimintahakkuu 2020 |
| | | | Mänty | 117 | 17 | 34 | 31 | 3 | 31.1 | 22.7 | 46 | 3.3 | 0.5 | |
| | | | Kuusi | 46 | 9 | 17 | 1 | 15 | 14.3 | 11.9 | 213 | 2.8 | 1.3 | |
| | | | Kuusi | 97 | 30 | 61 | 52 | 9 | 31.9 | 22.5 | 85 | 6.0 | 1.5 | |
| | | | Rauduskoivu | 57 | 45 | 90 | 32 | 58 | 22.0 | 21.7 | 266 | 9.1 | 2.6 | |
| | | | Muu lehtipuu | 37 | 13 | 27 | 0 | 22 | 9.7 | 10.7 | 828 | 5.2 | 1.3 | |
| Hoitoluokka C2 Ulkoilu- ja virkistymetsä Lisätiedot Päiväkodin lähimetsä. Poistetaan huonokuntoiset puut. | | | | | | | | | | | | | | |
| 13 | 0,8 | Yhtiö 286-403-21-78 Metsämaa Tuore kangas, vastaava suo ja mustikkaturvekangas Keskikarkea tai karkea kangasmaa 03 - Varttunut kasvatusmetsikkö Talvi ja kuiva kesä | Yhteensä | 64 | 199 | 234 | 108 | 119 | 21.7 | 19.4 | 1319 | 25.8 | 6.3 | Harvennus 2020 |
| | | | Mänty | 127 | 43 | 51 | 47 | 4 | 32.3 | 23.8 | 61 | 4.6 | 0.6 | |
| | | | Mänty | 52 | 37 | 43 | 22 | 21 | 20.6 | 19.4 | 154 | 4.6 | 1.4 | |
| | | | Kuusi | 127 | 3 | 4 | 3 | 0 | 30.1 | 22.1 | 5 | 0.4 | 0.1 | |
| | | | Rauduskoivu | 52 | 84 | 99 | 36 | 62 | 22.0 | 20.9 | 308 | 10.3 | 2.8 | |
| | | | Haapa | 47 | 20 | 24 | 0 | 23 | 19.4 | 18.9 | 103 | 2.7 | 0.7 | |
| Muu lehtipuu | 33 | 12 | 14 | 0 | 9 | 8.3 | 8.7 | 688 | 3.2 | 0.7 | | | | |
| Hoitoluokka C1 Lähimetsä Lisätiedot Tien varressa komea koivikko. Kuvion keskellä vanha kuusikko. Kaadetaan kiinteistöjä haittaavat suuret ja huonokuntoiset puut. Tien varren koivikkoa harvennetaan. Keskiosaan jätetään alikasvos suojaksi. | | | | | | | | | | | | | | |

| Kuvio | Pinta-ala, ha | Kiinteistön nimi ja tunnus, pääryhmä, kasvupaikka, maalaji, kehitysluokka, saavutettavuus ja metsikön laatu | Puustotiedot | | | | | | | | | | | Toimenpiteet kuviolla |
|---|---------------|--|-----------------|------------|-------------------|------------|---------------|---------------|---------------|-------------|-------------------|-------------|---------------|-----------------------|
| | | | puulaji | ikä, v | tilavuus m³/kuvio | m³/ha | tukkia, m³/ha | kuitua, m³/ha | läpimitta, cm | pituus, m | runkoluku, kpl/ha | ppa, m²/ha | kasvu m³/ha/v | |
| 13.1 | 0,2 | Yhtiö 286-403-21-78 Metsämaa Tuore kangas, vastaava suo ja mustikkaturvekangas Keskikarkea tai karkea kangasmaa 04 - Uudistuskypsä metsikkö Talvi ja kuiva kesä | Yhteensä | 104 | 53 | 273 | 222 | 50 | 29.7 | 23.0 | 453 | 25.9 | 2.9 | Poimintahakkuu 2020 |
| | | | Mänty | 117 | 35 | 177 | 163 | 13 | 32.7 | 23.9 | 212 | 16.1 | 1.7 | |
| | | | Kuusi | 94 | 9 | 45 | 41 | 4 | 29.6 | 22.8 | 70 | 4.3 | 0.5 | |
| | | | Rauduskoivu | 72 | 10 | 51 | 18 | 32 | 21.2 | 20.3 | 171 | 5.5 | 0.7 | |
| Hoitoluokka C1 Lähimetsä Lisätiedot Pieni metsäkaistale teiden ja tonttien välissä. Poistetaan huonokuntoiset puut. | | | | | | | | | | | | | | |
| 937 | 0,4 | Ruotsulanosa 286-403-31-3 Metsämaa Lehtomainen kangas, vastaava suo ja ruohoturvekangas Hienojakoinen kangasmaa 04 - Uudistuskypsä metsikkö Aina Tyydyttävä | Yhteensä | 62 | | | | | 29.9 | 22.1 | 500 | 28.0 | | Harvennus 2020 |
| | | | Mänty | 90 | | | | | 60.0 | 26.0 | 0 | 6.0 | | |
| | | | Kuusi | 90 | | | | | 45.0 | 26.0 | 0 | 5.0 | | |
| | | | Rauduskoivu | 90 | | | | | 33.0 | 25.0 | 0 | 4.0 | | |
| | | | Harmaaleppä | 30 | | | | | 9.0 | 18.0 | 0 | 11.0 | | |
| | | | Muu lehtipuu | 10 | | | | | 3.0 | 3.0 | 500 | 0.0 | | |
| Raita | 30 | | | | | 10.0 | 17.0 | 0 | 2.0 | | | | | |
| Hoitoluokka R Maankäytön muutosalue Lisätiedot Tiheä sekametsä, harvennettava pian. Kaavassa tonttia ja parkkipaikkaa. | | | | | | | | | | | | | | |

