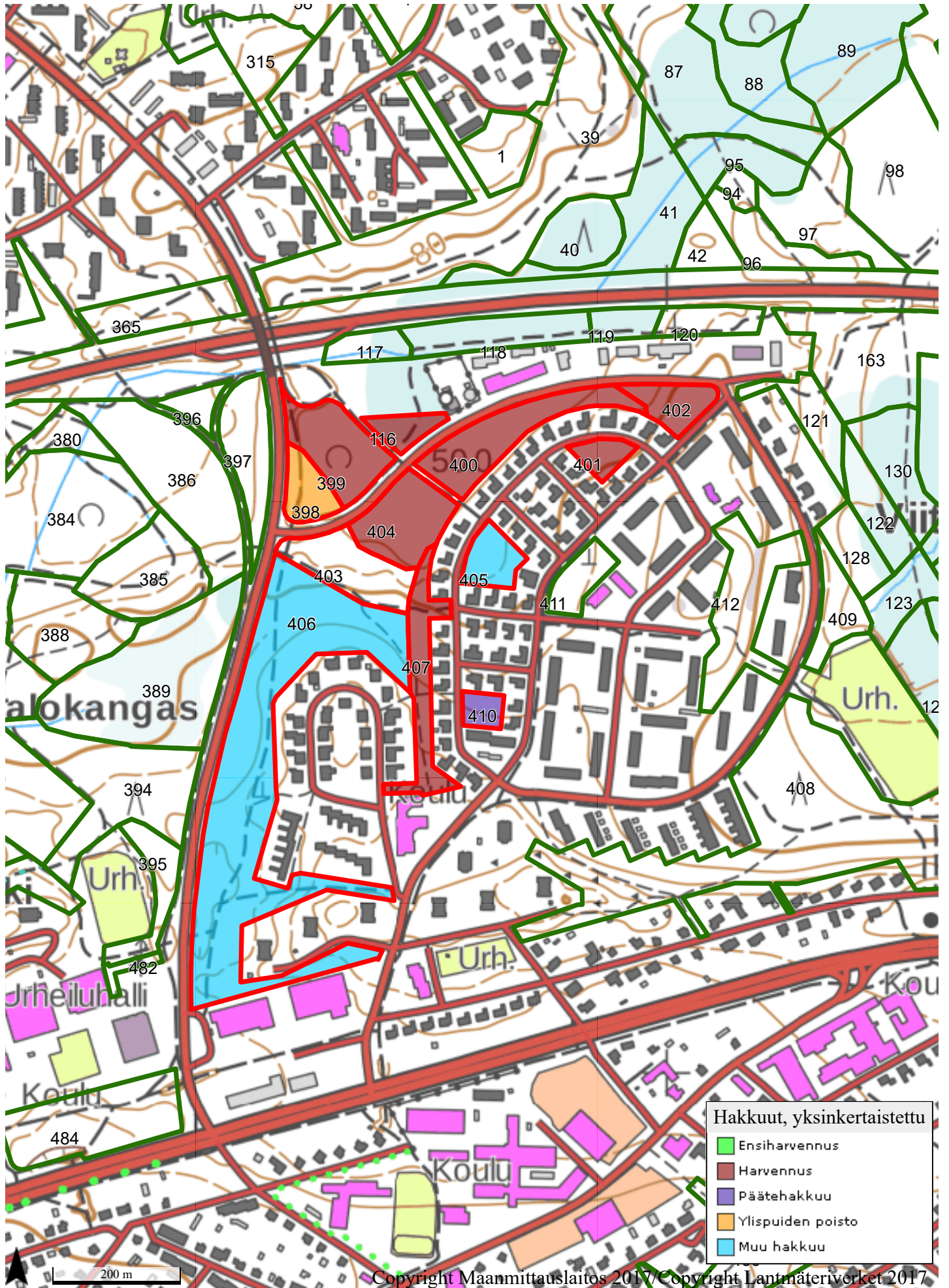


Viitakumpu

2019-09-25 10:05



Copyright Maanmittauslaitos 2017 / Copyright Lantmäteriverket 2017

Kuvio luettelo

Kuvio	Pinta-ala, ha	Kiinteistön nimi ja tunnus, pääryhmä, kasvupaikka, maalaji, kehitysluokka, saavutettavuus ja metsikön laatu	Puustotiedot											Toimenpiteet kuviolla
			puulaji	ikä, v	tilavuus m ³ /kuvio	m ³ /ha	tukkia, m ³ /ha	kuitua, m ³ /ha	läpimitta, cm	pituus, m	runkoluku, kpl/ha	ppa, m ² /ha	kasvu m ³ /ha/v	
116	0,3	Vaahtermäki 286-404-35-4 Metsämaa Tuore kangas, vastaava suo ja mustikkaturvekangas Hienojakoinen kangasmaa 04 - Uudistuskypsä metsikkö Talvi	Yhteensä	75	64	220	118	98	24.6	19.8	1423	23.9	4.7	Harvennus 2020, Ennakkoraivaus 2019
			Mänty	101	39	133	104	29	31.8	24.3	164	11.9	1.7	
			Kuusi	56	8	27	11	16	20.2	18.5	109	3.0	0.9	
			Hieskoivu	51	17	58	4	53	18.0	15.9	348	8.0	1.7	
			Muu lehtipuu	13	0	2	0	0	4.0	2.2	802	1.0	0.4	
		Hoitoluokka C1 Lähimetsä												
		Lisätiedot Noin 100-vuotias männikkö, jonka seassa kuusia ja runsaasti lehtipuuta alikasvoksena. Kuvion läpi kulkee latupohja/polku.												
398	0,5	Vaahtermäki 286-404-35-4 Metsämaa Lehtomainen kangas, vastaava suo ja ruohoturvekangas Hienojakoinen kangasmaa Y1 - Ylispuustoinen taimikko Kesä	Yhteensä	51	75	163	90	36	18.0	12.1	3937	28.2	11.4	Ylispuuiden poisto 2020, Ennakkoraivaus 2019, Taimikonharvennus 2021
			Mänty	113	22	49	37	12	34.7	25.2	45	4.2	1.3	
			Kuusi	113	25	54	51	3	37.6	25.2	45	5.0	2.6	
			Kuusi	17	1	2	0	0	4.8	2.5	475	0.9	0.4	
			Hieskoivu	113	4	8	3	5	33.9	25.0	8	0.8	0.2	
			Hieskoivu	17	14	31	0	12	8.1	5.4	2016	10.2	4.3	
		Hoitoluokka C1 Lähimetsä												
		Lisätiedot Ylispuustoinen taimikko. Poistetaan puolet vanhoista ylispuista, ja loput jätetään maisemapuiksi. Tämän jälkeen hoidetaan taimikkoa.												

Kuvio	Pinta-ala, ha	Kiinteistön nimi ja tunnus, pääryhmä, kasvupaikka, maalaji, kehitysluokka, saavutettavuus ja metsikön laatu	Puustotiedot											Toimenpiteet kuviolla
			puulaji	ikä, v	tilavuus m³/kuvio	m³/ha	tukkia, m³/ha	kuitua, m³/ha	läpimitta, cm	pituus, m	runkoluku, kpl/ha	ppa, m²/ha	kasvu m³/ha/v	
399	1,0	Vaahtermäki 286-404-35-4 Metsämaa Lehto, letto ja lehtomainen suo ja ruohoturvekangas Hienojakoinen kangasmaa 04 - Uudistuskypsä metsikkö Talvi	Yhteensä	50	251	240	79	159	25.5	22.6	552	23.7	6.1	Harvennus 2020
			Kuusi	28	9	9	1	8	15.2	14.3	74	1.2	1.0	
			Hieskoivu	51	141	135	42	92	26.1	23.1	279	13.1	2.8	
			Haapa	51	101	97	37	59	26.1	23.0	199	9.4	2.3	
Hoitoluokka C1 Lähimetsä Lisätiedot Koivuvaltainen lehtimetsä rehevällä maalla teiden välissä. Harvennuksessa poistetaan huonokuntoiset puut reunoilta ja säilytetään metsän kerroksellisuus.														
400	1,2	Vaahtermäki 286-404-35-4 Metsämaa Lehtomainen kangas, vastaava suo ja ruohoturvekangas Hienojakoinen kangasmaa 03 - Varttunut kasvatusmetsikkö Talvi	Yhteensä	64	475	395	173	217	23.4	23.2	1023	36.1	7.6	Harvennus 2020, Ennakkoraivaus 2019
			Mänty	103	13	11	7	4	26.9	21.5	19	1.1	0.1	
			Mänty	63	14	11	4	7	20.9	20.9	35	1.1	0.3	
			Kuusi	83	200	167	130	36	27.7	23.8	284	14.8	3.6	
			Hieskoivu	48	249	207	32	171	20.0	22.9	685	19.1	3.6	
Hoitoluokka C1 Lähimetsä Lisätiedot Tiheä kuusi-koivu sekametsä. Poistetaan huonokuntoiset puut reuna-alueilta ja tehdään tilaa nuorelle puustolle. Säilytetään metsän suojavaikutus.														

Kuvio	Pinta-ala, ha	Kiinteistön nimi ja tunnus, pääryhmä, kasvupaikka, maalaji, kehitysluokka, saavutettavuus ja metsikön laatu	Puustotiedot											Toimenpiteet kuviolla
			puulaji	ikä, v	tilavuus m³/kuvio	m³/ha	tukkia, m³/ha	kuitua, m³/ha	läpimitta, cm	pituus, m	runkoluku, kpl/ha	ppa, m²/ha	kasvu m³/ha/v	
401	0,3	Vaahtermäki 286-404-35-4 Metsämaa Tuore kangas, vastaava suo ja mustikkaturvekangas Hienojakoinen kangasmaa 03 - Varttunut kasvatusmetsikkö Aina	Yhteensä	61	45	170	63	104	24.1	20.6	1233	18.0	5.3	Harvennus 2020, Ennakkoraivaus 2019
			Mänty	122	7	27	21	6	31.8	22.4	35	2.6	0.4	
			Mänty	47	6	22	6	15	21.7	18.2	75	2.5	0.8	
			Kuusi	18	0	1	0	0	2.7	3.8	800	0.4	0.5	
			Rauduskoivu	52	31	120	36	82	23.6	21.3	323	12.5	3.6	
Hoitoluokka C1 Lähimetsä Lisätiedot Järeä mänty-koivu sekametsä. Harvennetaan kevyesti.														
402	0,5	Vaahtermäki 286-404-35-4 Metsämaa Kuivahko kangas, vastaava suo ja puolukkaturvekangas Keskikarkea tai karkea kangasmaa E1 - Eri-ikäisrakenteinen metsikkö Aina	Yhteensä	100	122	250	161	78	28.9	19.9	1710	26.8	2.5	Harvennus 2020, Ennakkoraivaus 2019
			Mänty	116	101	207	160	47	34.4	21.9	248	20.7	0.6	
			Kuusi	33	2	4	0	0	4.9	5.5	790	1.2	0.7	
			Kuusi	53	17	35	2	30	12.7	15.7	418	4.2	1.1	
			Rauduskoivu	28	2	3	0	1	6.4	10.3	254	0.7	0.1	
Hoitoluokka C1 Lähimetsä Lisätiedot Vanhaa männikköä, jonka seassa nuorta sekapuustoa. Harvennetaan, säilyttäen metsän suojavaikutus.														

Kuvio	Pinta-ala, ha	Kiinteistön nimi ja tunnus, pääryhmä, kasvupaikka, maalaji, kehitysluokka, saavutettavuus ja metsikön laatu	Puustotiedot											Toimenpiteet kuviolla
			puulaji	ikä, v	tilavuus m ³ /kuvio	m ³ /ha	tukkia, m ³ /ha	kuitua, m ³ /ha	läpimitta, cm	pituus, m	runkoluku, kpl/ha	ppa, m ² /ha	kasvu m ³ /ha/v	
403	1,0	Vaahtermäki 286-404-35-4 Metsämaa Tuore kangas, vastaava suo ja mustikkaturvekangas Hienojakoinen kangasmaa E1 - Eri-ikäisrakenteinen metsikkö Kesä	Yhteensä	47	79	79	37	20	14.6	12.5	4213	13.4	8.5	Pienpuuston hoito 2019
			Mänty	123	10	10	8	2	31.9	25.6	10	0.8	0.3	
			Kuusi	18	2	2	0	0	4.0	3.6	796	0.8	0.9	
			Kuusi	123	31	31	29	2	36.3	25.7	28	2.8	1.4	
			Hieskoivu	19	36	37	0	17	7.2	8.0	3379	9.0	5.9	
Hoitoluokka C1 Lähimetsä Lisätiedot Eri-ikäistä puustoa. Poistetaan yksittäisiä isoja puita ja hoidetaan pienpuustoa.														
404	1,0	Vaahtermäki 286-404-35-4 Metsämaa Lehtomainen kangas, vastaava suo ja ruohoturvekangas Hienojakoinen kangasmaa 04 - Uudistuskypsä metsikkö Talvi	Yhteensä	54	196	195	82	96	21.1	18.0	2875	23.1	9.9	Harvennus 2020, Ennakkoraivaus 2019
			Kuusi	77	82	82	53	28	24.3	19.6	222	8.7	3.4	
			Kuusi	23	15	15	0	3	6.2	6.5	1570	3.9	2.4	
			Hieskoivu	47	59	59	19	40	26.6	23.9	112	5.5	1.4	
			Haapa	57	36	36	10	25	27.3	22.7	67	3.6	1.4	
			Muu lehtipuu	23	4	4	0	0	4.5	4.2	904	1.4	1.3	
Hoitoluokka C1 Lähimetsä Lisätiedot Varttunut sekametsä, jossa tiheä alikasvos. Harvennetaan säilyttäen metsän suojavaikutus.														

Kuvio	Pinta-ala, ha	Kiinteistön nimi ja tunnus, pääryhmä, kasvupaikka, maalaji, kehitysluokka, saavutettavuus ja metsikön laatu	Puustotiedot											Toimenpiteet kuviolla
			puulaji	ikä, v	tilavuus m³/kuvio	m³/ha	tukkia, m³/ha	kuitua, m³/ha	läpimitta, cm	pituus, m	runkoluku, kpl/ha	ppa, m²/ha	kasvu m³/ha/v	
405	0,5	Vaahtermäki 286-404-35-4 Metsämaa Tuore kangas, vastaava suo ja mustikkaturvekangas Hienojakoinen kangasmaa 04 - Uudistuskypsä metsikkö Kesä	Yhteensä	84	96	213	123	81	25.4	20.8	2339	22.4	4.2	Poimintahakkuu 2020, Pienpuuston hoito 2019
			Mänty	121	11	24	19	5	30.6	23.4	31	2.2	0.3	
			Kuusi	23	3	7	0	0	4.2	4.2	1903	2.3	1.4	
			Kuusi	121	45	99	91	8	34.0	23.8	112	9.4	0.3	
			Hieskoivu	51	30	67	12	54	20.5	21.3	230	6.8	1.7	
			Haapa	51	8	17	2	15	19.6	20.8	63	1.7	0.5	
Hoitoluokka C1 Lähimetsä Lisätiedot Vanhaa kuusta ja nuorta koivua ja haapaa samalla kuviolla. Hoidetaan pienpuustoa ja kaadetaan isoja puita tonttien läheltä asukkaiden toiveesta. Alueella olevaa hoitamatonta urheilukenttää on toivottu kunnostettavan.														
406	5,7	Vaahtermäki 286-404-35-4 Metsämaa Tuore kangas, vastaava suo ja mustikkaturvekangas Hienojakoinen kangasmaa 04 - Uudistuskypsä metsikkö Kesä	Yhteensä	101	1344	238	182	52	29.0	21.7	1308	23.7	2.7	Poimintahakkuu 2020, Ennakkoraivaus 2019
			Mänty	111	659	117	89	27	31.1	21.8	169	11.5	1.5	
			Kuusi	111	591	105	92	12	31.5	24.6	130	9.3	0.3	
			Hieskoivu	46	83	15	2	13	19.3	18.8	64	1.7	0.4	
			Muu lehtipuu	13	10	2	0	0	4.0	2.2	945	1.2	0.5	
Erityispiirteet Osittain soistunut Hoitoluokka C1 Lähimetsä Lisätiedot Vanha kuusi-mäntymetsä, jossa paikoin tiheä alikasvos. Poistetaan huonokuntoiset puut etenkin kulkureittien varsilta. Säilytetään metsän suojavaikutus säästämällä eri latvuserrosten puita.														

Kuvio	Pinta-ala, ha	Kiinteistön nimi ja tunnus, pääryhmä, kasvupaikka, maalaji, kehitysluokka, saavutettavuus ja metsikön laatu	Puustotiedot											Toimenpiteet kuviolla
			puulaji	ikä, v	tilavuus m³/kuvio	m³/ha	tukkia, m³/ha	kuitua, m³/ha	läpimitta, cm	pituus, m	runkoluku, kpl/ha	ppa, m²/ha	kasvu m³/ha/v	
407	0,9	Vaahtermäki 286-404-35-4 Metsämaa Lehtomainen kangas, vastaava suo ja ruohoturvekangas Keskikarkea tai karkea kangasmaa 03 - Varttunut kasvatusmetsikkö Kesä	Yhteensä	54	191	216	33	175	19.7	17.7	2771	26.5	8.9	Harvennus 2020, Ennakkoraivaus 2019
			Mänty	122	12	13	11	2	38.4	25.0	10	1.2	0.2	
			Mänty	44	9	10	1	9	17.2	15.5	64	1.4	0.7	
			Kuusi	18	2	2	0	0	3.8	4.7	581	0.7	0.7	
			Hieskoivu	57	157	178	21	154	21.3	20.6	598	18.8	5.6	
			Muu lehtipuu	23	3	4	0	0	4.7	2.1	1442	2.5	1.2	
			Pihlaja	37	9	10	0	10	18.8	11.4	76	1.9	0.5	
		Hoitoluokka C1 Lähimetsä												
		Lisätiedot Kapea metsäkaistale asuintonttien välissä. Hoidetaan puustoa asukastoiveet huomioiden.												
410	0,2	Vaahtermäki 286-404-35-4 Metsämaa Tuore kangas, vastaava suo ja mustikkaturvekangas Keskikarkea tai karkea kangasmaa 04 - Uudistuskypsä metsikkö Aina	Yhteensä	79	43	195	144	50	29.2	24.0	321	18.0	3.1	Siemenpuuhakkuu 2020, Männyn luontainen uudistaminen 2020
			Mänty	85	12	55	41	13	30.0	24.0	81	5.0	0.9	
			Kuusi	85	24	108	90	18	30.0	24.0	169	10.0	2.2	
			Rauduskoivu	50	7	32	13	19	25.0	24.0	71	3.0	0.0	
		Hoitoluokka C1 Lähimetsä												
		Lisätiedot Alueella on Kiiskipuiston leikkipaikka, jota on ehdotettu käytöstä poistettavaksi. Poistetaan isot kuuset ja huonokuntoiset puut alueen reunoilta. Säästetään hyväkuntoisia mäntyjä ja koivuja sekä nuorta puustoa näkösuojaksi. Tarvittaessa istutetaan uusia puita.												