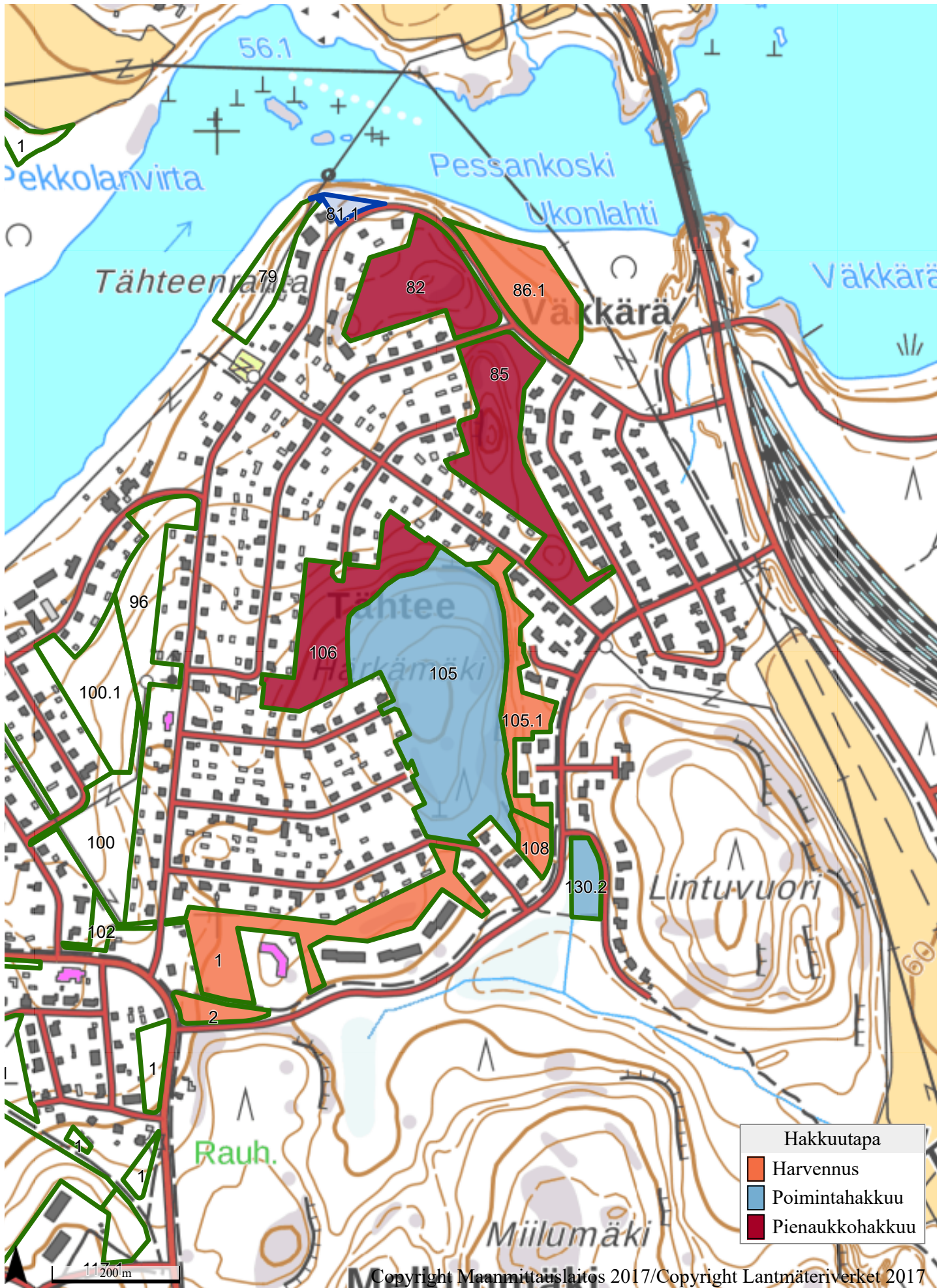


# Tähtee ja Väkkärä

2019-09-20 12:29



## Kuvioluettelo

Kuvio	Pinta-ala, ha	Kiinteistön nimi ja tunnus, pääryhmä, kasvupaikka, maalaji, kehitysluokka, saavutettavuus ja metsikön laatu	Puustotiedot										Toimenpiteet kuviolla	
			puulaji	ikä, v	tilavuus m <sup>3</sup> /kuvio	m <sup>3</sup> /ha	tukkia, m <sup>3</sup> /ha	kuitua, m <sup>3</sup> /ha	läpimitta, cm	pituus, m	runkoluku, kpl/ha	ppa, m <sup>2</sup> /ha		kasvu m <sup>3</sup> /ha/v
1	1,9	PUISTO P 1000 286-21-9903-1000 Metsämaa Lehtomainen kangas, vastaava suo ja ruohoturvekangas Hienojakoinen kangasmaa 04 - Uudistuskypsä metsikkö Kesä Tyydyttävä	<b>Yhteensä</b>	<b>105</b>					<b>32.6</b>	<b>22.7</b>	<b>10000</b>	<b>30.2</b>		Harvennus 2020, Ennakkoraivaus 2020
			Mänty	120					35.0	25.0	0	22.0		
			Kuusi	40					20.0	16.0	0	0.3		
			Rauduskoivu	90					30.0	17.0	0	4.3		
			Harmaaleppä	40					25.0	18.0	0	1.3		
			Pihlaja	40					20.0	14.0	0	1.3		
			Pihlaja	10					3.0	4.0	5000	0.0		
			Vaahtera	10					3.0	4.0	5000	0.0		
Vaahtera	40					20.0	15.0	0	1.0					
		<b>Hoitoluokka</b> C1 Lähimetsä												
2	0,3	PUISTO P 1000 286-21-9903-1000 Muu metsätalousmaa	<b>Yhteensä</b>	<b>55</b>	<b>52</b>	<b>188</b>			<b>25.0</b>	<b>21.0</b>	<b>524</b>	<b>20.0</b>		Harvennus 2020, Ennakkoraivaus 2020
			Mänty	80	31	110			30.0	25.0	164	10.0		
			Rauduskoivu	30	12	43			20.0	19.0	180	5.0		
			Raita	30	10	35			20.0	15.0	180	5.0		
		<b>Hoitoluokka</b> C1 Lähimetsä												

Kuvio	Pinta-ala, ha	Kiinteistön nimi ja tunnus, pääryhmä, kasvupaikka, maalaji, kehitysluokka, saavutettavuus ja metsikön laatu	Puustotiedot											Toimenpiteet kuviolla
			puulaji	ikä, v	tilavuus m <sup>3</sup> /kuvio	m <sup>3</sup> /ha	tukkia, m <sup>3</sup> /ha	kuitua, m <sup>3</sup> /ha	läpimitta, cm	pituus, m	runkoluku, kpl/ha	ppa, m <sup>2</sup> /ha	kasvu m <sup>3</sup> /ha/v	
82	1,7	Kuusankoski 286-406-6-298 Metsämaa Tuore kangas, vastaava suo ja mustikkaturvekangas Keskikarkea tai karkea kangasmaa 04 - Uudistus kypsä metsikkö Kesä	<b>Yhteensä</b>	<b>127</b>	<b>683</b>	<b>395</b>	<b>332</b>	<b>62</b>	<b>35.4</b>	<b>25.6</b>	<b>385</b>	<b>34.5</b>	<b>0.6</b>	Pienaukkohakkuu 2020, Ennakkoraivaus 2020
			Mänty	127	539	312	253	58	34.6	25.6	314	26.9	0.4	
			Kuusi	127	145	84	79	4	38.2	25.6	71	7.6	0.2	
<b>Hoitoluokka</b> C1 Lähimetsä  <b>Lisätiedot</b> Vanha ja järeä mänty-kuusimetsä. Tehdään pienaukkoja, joihin jätetään maisemapuita. Poistetaan huonokuntoiset puut tonttien läheltä.														
85	2,2	Kuusankoski 286-406-6-298 Metsämaa Tuore kangas, vastaava suo ja mustikkaturvekangas Keskikarkea tai karkea kangasmaa 04 - Uudistus kypsä metsikkö Kesä	<b>Yhteensä</b>	<b>120</b>	<b>642</b>	<b>285</b>	<b>231</b>	<b>53</b>	<b>31.4</b>	<b>24.7</b>	<b>357</b>	<b>25.4</b>	<b>0.5</b>	Pienaukkohakkuu 2020, Ennakkoraivaus 2020
			Mänty	120	367	163	130	32	31.5	24.8	203	14.4	0.3	
			Kuusi	120	227	101	91	10	32.0	24.7	119	8.9	0.2	
			Rauduskoivu	120	49	22	10	12	28.5	23.8	35	2.1	0.0	
<b>Hoitoluokka</b> C1 Lähimetsä  <b>Lisätiedot</b> Vanha mänty-kuusimetsä asutuksen välissä. Tehdään pienaukkoja, joihin jätetään maisemapuut. Poistetaan huonokuntoiset puut tonttien läheltä.														

Kuvio	Pinta-ala, ha	Kiinteistön nimi ja tunnus, pääryhmä, kasvupaikka, maalaji, kehitysluokka, saavutettavuus ja metsikön laatu	Puustotiedot											Toimenpiteet kuviolla
			puulaji	ikä, v	tilavuus m <sup>3</sup> /kuvio	tukkia, m <sup>3</sup> /ha	kuitua, m <sup>3</sup> /ha	läpimitta, cm	pituus, m	runkoluku, kpl/ha	ppa, m <sup>2</sup> /ha	kasvu m <sup>3</sup> /ha/v		
86.1	1,3	Kuusankoski 286-406-6-298 Metsämaa Lehtomainen kangas, vastaava suo ja ruohoturvekangas Keskikarkea tai karkea kangasmaa 04 - Uudistuskypsä metsikkö Kesä	<b>Yhteensä</b>	<b>126</b>	<b>336</b>	<b>262</b>	<b>179</b>	<b>82</b>	<b>37.4</b>	<b>26.1</b>	<b>225</b>	<b>22.7</b>	<b>0.5</b>	Harvennus 2020, Ennakkoraivaus 2020
			Mänty	126	279	218	161	57	37.3	26.3	183	18.4	0.4	
			Rauduskoivu	126	57	45	19	25	37.8	25.5	42	4.3	0.1	
<b>Hoitoluokka</b> C1 Lähimetsä  <b>Lisätiedot</b> Vanha männikkö. Poistetaan huonokuntoiset puut tien ja sähkölinjan varrelta. Tehdään kasvutilaa nuorille puille.														
105	5,1	Kuusankoski 286-406-6-298 Metsämaa Tuore kangas, vastaava suo ja mustikkaturvekangas Keskikarkea tai karkea kangasmaa 04 - Uudistuskypsä metsikkö Kesä	<b>Yhteensä</b>	<b>120</b>	<b>1383</b>	<b>270</b>	<b>211</b>	<b>57</b>	<b>30.3</b>	<b>24.3</b>	<b>368</b>	<b>24.1</b>	<b>0.5</b>	Poimintahakkuu 2020, Ennakkoraivaus 2020
			Mänty	120	1383	270	211	57	30.3	24.3	368	24.1	0.5	
<b>Hoitoluokka</b> C1 Lähimetsä  <b>Lisätiedot</b> Vanha männikkö mäen päällä. Poistetaan suuria puita reuna-alueilta.														

Kuvio	Pinta-ala, ha	Kiinteistön nimi ja tunnus, pääryhmä, kasvupaikka, maalaji, kehitysluokka, saavutettavuus ja metsikön laatu	Puustotiedot											Toimenpiteet kuviolla
			puulaji	ikä, v	tilavuus m³/kuvio	m³/ha	tukkia, m³/ha	kuitua, m³/ha	läpimitta, cm	pituus, m	runkoluku, kpl/ha	ppa, m²/ha	kasvu m³/ha/v	
105.1	1,0	Kuusankoski 286-406-6-298 Metsämaa Tuore kangas, vastaava suo ja mustikkaturvekangas Keskikarkea tai karkea kangasmaa 04 - Uudistuskypsä metsikkö Kesä	<b>Yhteensä</b>	<b>120</b>	<b>263</b>	<b>272</b>	<b>216</b>	<b>55</b>	<b>30.3</b>	<b>24.4</b>	<b>371</b>	<b>24.3</b>	<b>0.5</b>	Harvennus 2020, Ennakkoraivaus 2020
			Mänty	120	263	272	216	55	30.3	24.4	371	24.3	0.5	
<b>Hoitoluokka</b> C1 Lähimetsä  <b>Lisätiedot</b> Vanha männikkö rinteen alla, tonttien takana. Poistetaan huonokuntoiset puut.														
106	1,9	Kuusankoski 286-406-6-298 Metsämaa Lehtomainen kangas, vastaava suo ja ruohoturvekangas Keskikarkea tai karkea kangasmaa 04 - Uudistuskypsä metsikkö Kesä	<b>Yhteensä</b>	<b>102</b>	<b>597</b>	<b>316</b>	<b>281</b>	<b>34</b>	<b>35.3</b>	<b>26.8</b>	<b>301</b>	<b>26.5</b>	<b>2.1</b>	Pienaukkohakkuu 2020, Ennakkoraivaus 2020
			Mänty	102	117	62	46	15	32.7	26.8	64	5.1	0.4	
			Kuusi	102	480	254	235	19	35.9	26.8	237	21.4	1.7	
<b>Hoitoluokka</b> C1 Lähimetsä  <b>Lisätiedot</b> Noin 100-vuotias, järeä kuusikko. Kuusia on kaatunut myrskytuulilla. Asukkaat ovat toivoneet alueen hoitamista.														

Kuvio	Pinta-ala, ha	Kiinteistön nimi ja tunnus, pääryhmä, kasvupaikka, maalaji, kehitysluokka, saavutettavuus ja metsikön laatu	Puustotiedot											Toimenpiteet kuviolla
			puulaji	ikä, v	tilavuus m³/kuvio	m³/ha	tukkia, m³/ha	kuitua, m³/ha	läpimitta, cm	pituus, m	runkoluku, kpl/ha	ppa, m²/ha	kasvu m³/ha/v	
108	0,3	Kuusankoski 286-406-6-298 Metsämaa Lehtomainen kangas, vastaava suo ja ruohoturvekangas Keskikarkea tai karkea kangasmaa 04 - Uudistuskypsä metsikkö Kesä	<b>Yhteensä</b>	<b>98</b>	<b>143</b>	<b>538</b>	<b>497</b>	<b>40</b>	<b>36.3</b>	<b>27.0</b>	<b>497</b>	<b>45.1</b>	<b>3.2</b>	Harvennus 2020, Ennakkoraivaus 2020
			Kuusi	98	143	538	497	40	36.3	27.0	497	45.1	3.2	
<b>Hoitoluokka</b> C1 Lähimetsä  <b>Lisätiedot</b> Järeä kuusikko talojen ja kudun välissä. Poistetaan huonokuntoiset puut.														
130.2	0,4	Kuusankoski 286-406-6-298 Metsämaa Lehtomainen kangas, vastaava suo ja ruohoturvekangas Keskikarkea tai karkea kangasmaa 04 - Uudistuskypsä metsikkö Kesä	<b>Yhteensä</b>	<b>88</b>	<b>197</b>	<b>549</b>	<b>500</b>	<b>48</b>	<b>37.7</b>	<b>26.5</b>	<b>500</b>	<b>47.7</b>	<b>4.8</b>	Poimintahakkuu 2020
			Mänty	88	19	52	39	13	34.0	26.4	51	4.3	0.2	
			Kuusi	88	178	497	461	35	38.1	26.5	449	43.4	4.6	
<b>Hoitoluokka</b> C1 Lähimetsä  <b>Lisätiedot</b> Kapea metsäkaistale lintuvuorentien ja hevoslammentien välissä.														