

RAKENNUSTAPAOHJEET

JOTKA LIITTYVÄT 9.1.2009 PÄIVÄTTYYN RANTA-ASEMAKAAVAKARTTAAN (ISO-RUHMAS RN:o 4:425)

KOUVOLAN KAUPUNKI
JAALAN KYLÄ (470)
ISO-RUHMAS RN:o 4:245

RANTA-ASEMAKAAVALLA MUODOSTUU
KORTTELIN 231 TONTIT 1-6.



LÄHTÖKOHTA

ASEMAKAAVAKARTAN, -MÄÄRÄYSTEN JA -SELOSTUKSEN LISÄKSI ON NOUDATETTAVA NÄITÄ RAKENNUSTAPAOHJEITA, JOTKA KOSKEVAT RM-TONTTEJA 2-5 SEKÄ NÄIHIN LIITTYVÄÄ YHTEISKÄYTTÖALUETTA, TONTTIA 6.

ALUEEN SISÄINEN RAKENNE

- **MAJOITUSRAKENNUKSET VARASTOINEEN**

Majoitusrakennukset sijoittuvat 4:lle RM-tontille (Matkailua palvelevien rakennusten korttelialue), ja muodostavat yhtiömuotoisen kokonaisuuden. Tonteille sijoittuu 2-9 majoitusrakennusta, yhteensä maksimissaan 21 kpl, joiden koot vaihtelevat n. 80 k-m²-130 k-m²:iin. Kuhunkin vapaa-ajan rakennukseen voidaan tehdä lisäksi kokonaisrakennusoikeudeltaan enintään 15 k-m²:n varasto/talousrakennuksen.

Korttelin maasto laskee koilliseen järveä kohti. Järvinäkymä aukeaa pohjoiseen.

- **RANTASAUNAT JA**
- **ALUEEN YHTEISET VARASTO- JA HUOLTORAKENNUKSET**

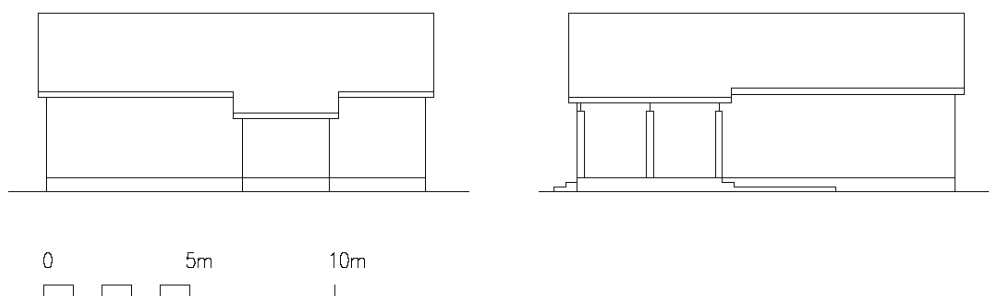
Matkailua palvelevien rakennusten yhteiskäyttöalueelle RM/yk(231,2-5) sijoittuu rantasaunat 3 kpl sekä mahdollisia yhteiseen käyttöön tarkoitettuja alueen huoltorakennuksia. Alueen keskitetty jätteidenkeräyspiste on myös osoitettu ohjeellisena kaavassa.

YLEISTÄ

Tonteittain/ rakennusryhmittäin tulee muodostaa yhtenäisiä kokonaisuuksia. Kaavassa on ohjeellisena katon harjan suunta ja ohjeelliset rakennusten sijainnit. Rakennusten tulee sopeutua malliltaan, materiaaleiltaan ja mittasuhteiltaan paikalliseen rakennustapaan ja maisemaan. Kirkkaita ja heijastavia pintoja on vältettävä.

KATOT

-kattokulma	1:2 (27 astetta)
-katon väri	tumman harmaa tai musta
-katon materiaali	tiilikate, ei jäljitelmä



JULKISIVUT

-julkisivumateriaali	puu
-julkisivuväri	sävy Uula Roslagin mahonki tai vastaava
-vuorilaudat, räystäät, listat	ei valkoisia tai vaaleita, kauas loistavia värejä
-ikkunat, ovet	ei valkoisia tai vaaleita, kauas loistavia värejä

Ikkunoiden ja ovien tulee olla tyypiltään, jaotukseltaan ja väriykseltään yhtenäisiä eri rakennuksissa tonteilla.

MAJOITUSRAKENNUKSEEN LIITTYVÄT VARASTOT JA TALOUSRAKENUKSET

Varstojen ja talousrakennuksien tulee noudattaa päärakennusten väritystä.

RANTASAUNAT JA MUUT ALUEEN VARASTOT JA HUOLTORAKENUKSET

Rantasaunojen, talousrakennukset ja alueen muiden huoltorakennuksien tulee noudattaa myös edellä määriteltyjä ohjeita.

ARKKITEHTITYÖ OY

Boman • Lindström • Vesanen • Virtanen

Y-tunnus 0357299-5
Kulmakatu 5
15140 LAHTI
puh 03 - 544 3200
fax 03 - 544 3222
keskus@arkkitehtityo.com

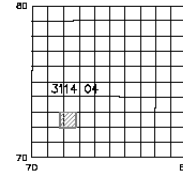


Lahdessa 2.2.2009

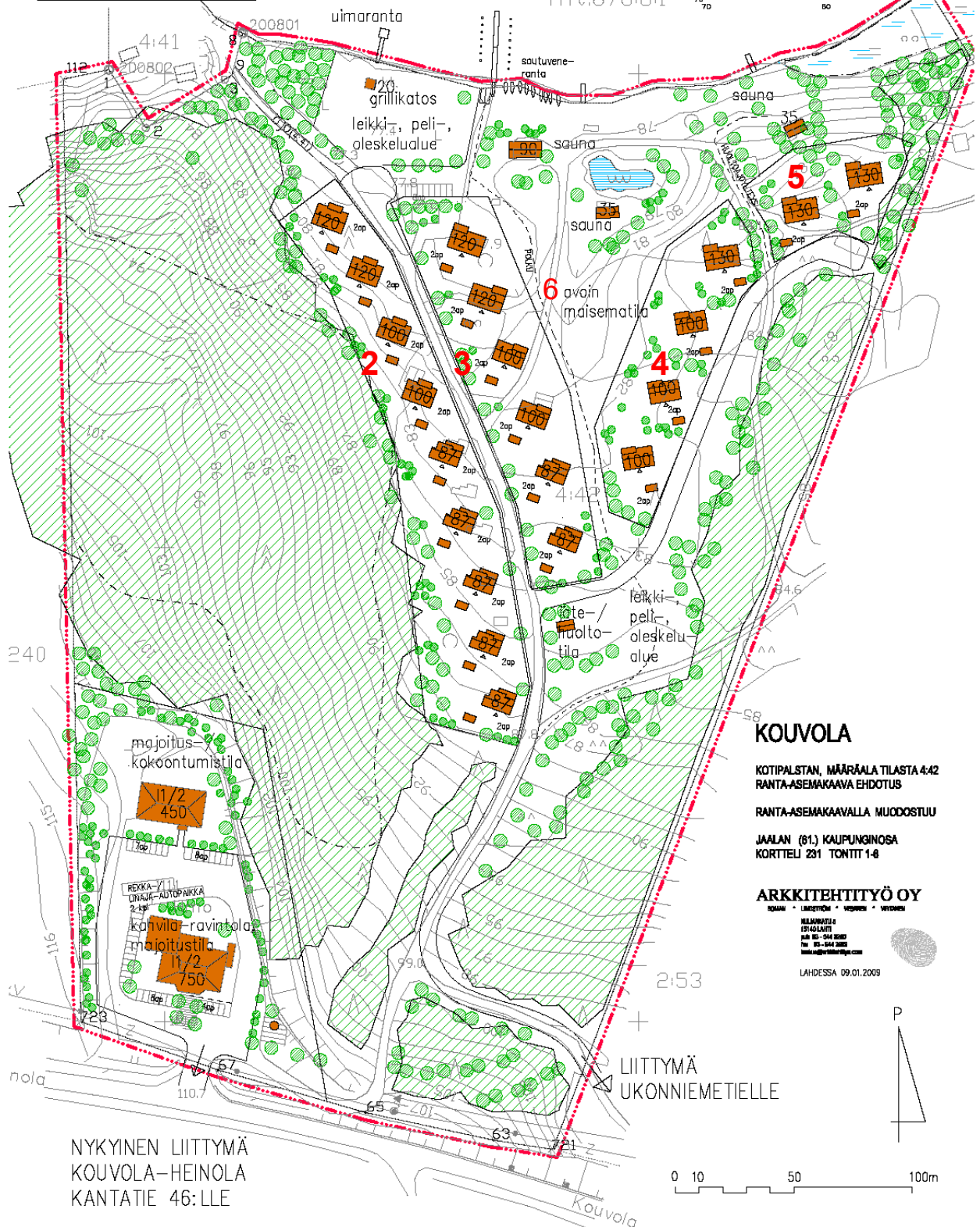
Ranta- asemakaavan pohjakartta 1:2000 Mittasuhteita 3	Kartan laatija Suuntakartta Oy Joensuu
Kunta JAALA	Ilmakuvaus 1978 ja 1999 Koordinaattijärjestelmä KJ
Kylä PALOJARVI	Kartoitus 2008 Korkeusjärjestelmä N60
Tila KOTIPALSTA 4:42	Kartatuennustelämä Alkuperäispiirrokset k+r+p
Lähti ETELÄ-SUOMI	STEREOKARTOITUS
	Kartta hyväksyty Maanmittauslaitos 29.5.2008 MML/30/621/2008

ISO-RUHMAS

+76.6
 Yht.876:6:1



Yht.87



KOUVOLA

KOTIPALSTAN, MÄÄRÄALA TILASTA 4:42
 RANTA-ASEMAKAAVA EHDOTUS

RANTA-ASEMAKAAVALLA MUODOSTUU

JAALAN (81) KAUPUNGINOSA
 KORTTELI 231 TONTIT 1-4

ARKKITEHTITYÖ OY

suunnittelu - suunnittelu - suunnittelu - suunnittelu

ARKKITEHTITYÖ OY
 Puh 05-544 2000
 Faks 05-544 2002
 www.arkkitehtityo.com

LAHDSSA 09.01.2009



LIITTYMÄ
 UKONNIEMETIELLE

NYKYINEN LIITTYMÄ
 KOUVOLA-HEINOLA
 KANTATIE 46:LLE

