



Mielakan metsäilta

19.4.2017

MEIDÄN METSÄ - Osallistu metsäsuunnitteluun!

Kouvolan keskusta-alueen metsäsuunnitelman laatiminen on käynnistynyt. Seudulla asuvien ja liikkuvien mielipiteitä sekä heidän kokemuksiaan elinympäristönsä metsien arvokkaista luontokohteista, suojelualueista ja metsänhoitotöistä kartoitetaan karttakyselyllä.

Vastausmerkintöjä toivotaan erityisesti kartalle merkityille Kouvolan kaupungin omistamille metsäalueille, jotka ovat ulkoilu- ja virkistyskäytössä käytössä (vihreät rajaukset) tai ovat suojeltuja (oranssit rajaukset).

Vastaa kysymyksiin tarkentamalla ensin karttaa halutulle alueelle ja raahaamalla merkki sitten toivottuun paikkaan tai piirtämällä toivomasi alue. Voit vaihtaa karttanäkymän tilalle ilmakuvaan oikean yläkulma valikosta.

Mobiililaitteen käyttäjälle suosittelemme alueen tai reitin piirtämisen sijaan pisteen merkintää kartalle. Parhaiten kysely toimii tietokoneella.

Kyselyyn voi vastata **20.3.–30.4.2017** välisenä aikana.



Kysely auki 30.4.2017 saakka osoitteessa www.kouvola.fi/taajamametsat

Käyttöopas

- Arvokkaat metsäiset kohteet
- Arvokkaat virkistyskohteet
- Mieluinen reitti tai polku luonnossa
- Mobiilikäyttäjälle: Mieluinen reitti tai polku luonnossa
- Ehdota luonnontilaisena säilytettäviä kohteita. Luonnontilaisessa metsässä lahopuun määrä kasvaa ja luonnon monimuotoisuus lisääntyy, mutta toisaalta metsässä liikkuminen ehkä vaikeutuu.
- Metsänhoitokohteet
- 535 / 798

▼ Muut suodattimet

Yksittäiset pisteet ja viivat ▼

Pisteen säde

8

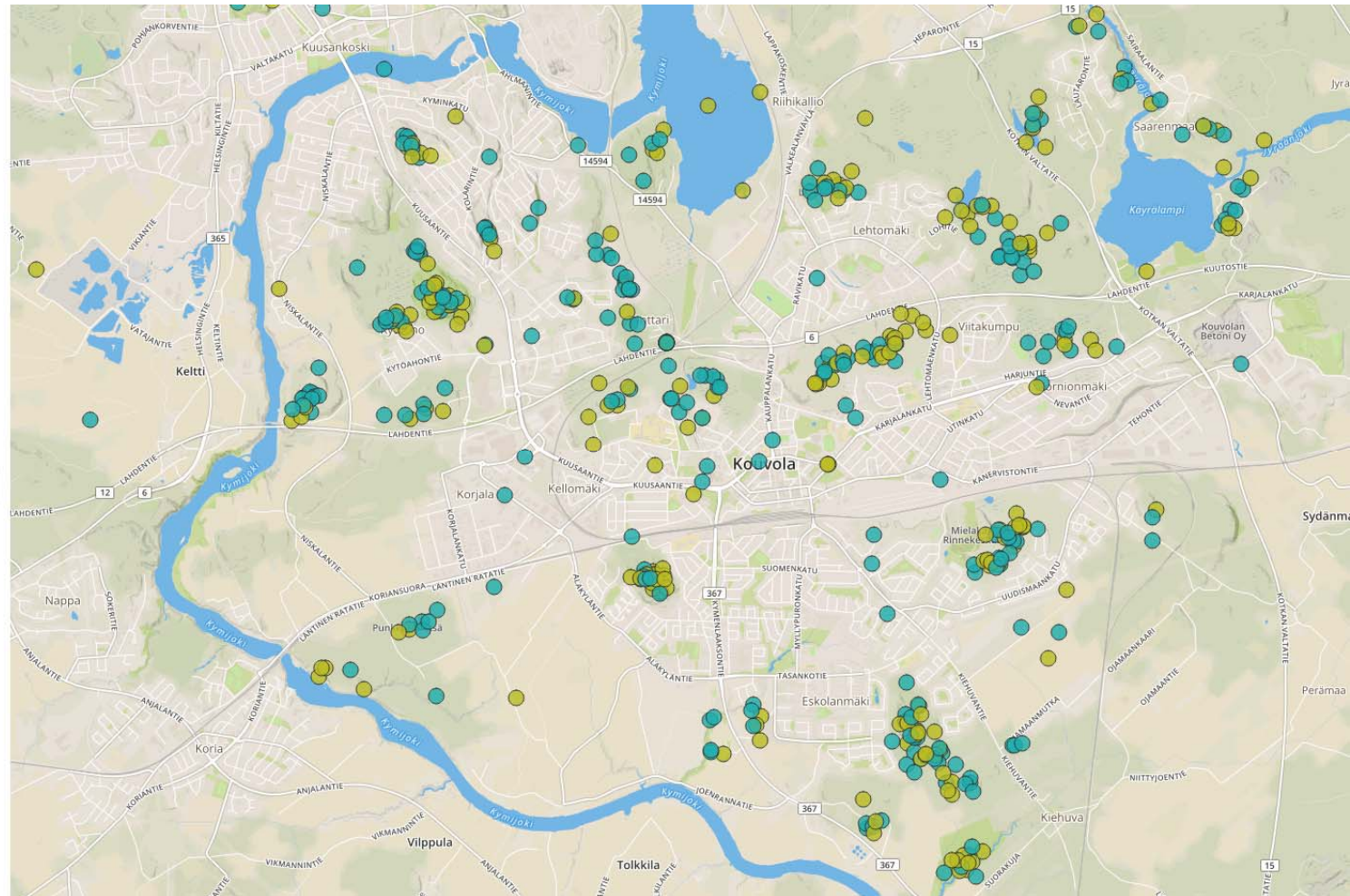
Viivanpaksuus

4

Läpinäkyvyys

1

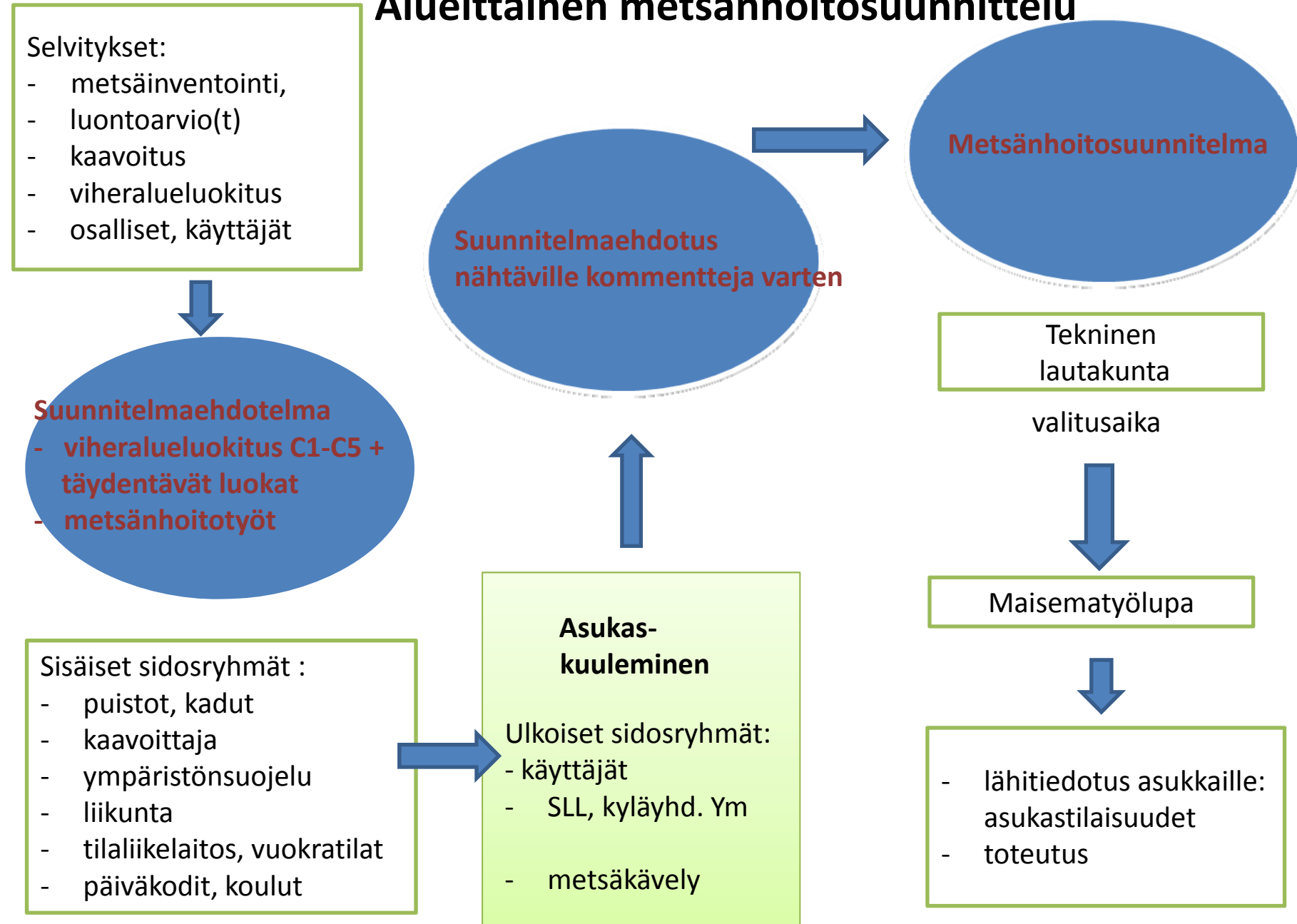
Selaa popup-vastauksia



Kaupungin metsät

- Metsää suunnitelmien piirissä 3 910 ha, josta taajamissa n. 2300 ha
- Taajamametsien hoitoperiaatteet (Tela 26.3.2016)
 - *Taajamametsien hoidon tavoitteena on kasvattaa elinvoimaisia, eri-ikäisiä, monimuotoisia metsiä, joissa puuston käsittely on pienipiirteistä. Taajamametsät pyritään kasvattamaan maisemakovaltaan vaihtelevana ja niissä suositaan sekapuustoisuutta ja luontaisia puulajeja.*
- Alueittainen metsänhoidon malli
 - > nyt alueittaisena suunnitteluna ydin-Kouvola, n. 900 ha. Työ tehdään omana työnä 2016-2017 ja se on aloitettu Mielakan alueesta n. 70 ha.
 - Samalla hoidetaan myös päiväkotien, koulujen yms. pihat, ojalinjat ja katualueiden reunat.
- Kaupungilla on suojelualueita ja monimuotoisuuskohteita yhteensä 292 ha eli 7,5 % metsämaasta (2016) ja taajama-alueella 8,8 %
 - Varsinaiset suojelualueet, omaehtoiset suojelualueet, Mete-kohteet (metsälaki 10§) ja muut arvokkaat elinympäristöt
- Eirakenteista metsänhoitoa eli taajamassa tehdään vain kasvatushakkuita
- www.kouvola.fi/taajamametsat

Alueittainen metsänhoitosuunnittelu



Mielakan metsänhoitosuunnitelma ja aikataulu

- Nykyinen metsäsuunnitelma 2007-2016, Metsäkeskus Kaakkois-Suomi (884 ha)
- Edellisen suunnitelmakauden hakkuita on tehty Kojunmäenkieron lähiympäristössä
- Asemakaavassa VU-alueita eli urheilu – ja virkistyspalveluiden alueita,
 - s-2 eli luonnontilaisena säilytettävää aluetta

Metsä- ja luonto inventointi	kesä 2016
Luontoselvitys valmistuu	marraskuu 2016
Asukkaiden ja sidosryhmien kuuleminen; päiväkotikiikunta, tekninen, rinnekeskus Metsäkysely ja Metsätilaisuus ja -kävely	huhtikuu 2017
Suunnitelman ehdotus julkisesti nähtäville ja kommentoitavana.	lokakuu 2017
Suunnitelman hyväksyminen, tekninen lautakunta	marraskuu 2017
Maisematyö lupa	joulukuu 2017
Lähitiedotus asukkaille	tammikuu 2018
Hakkuu- ja hoitotoimenpiteet	2018 - 2019

Eri-ikäisrakenteista metsänhoitoa

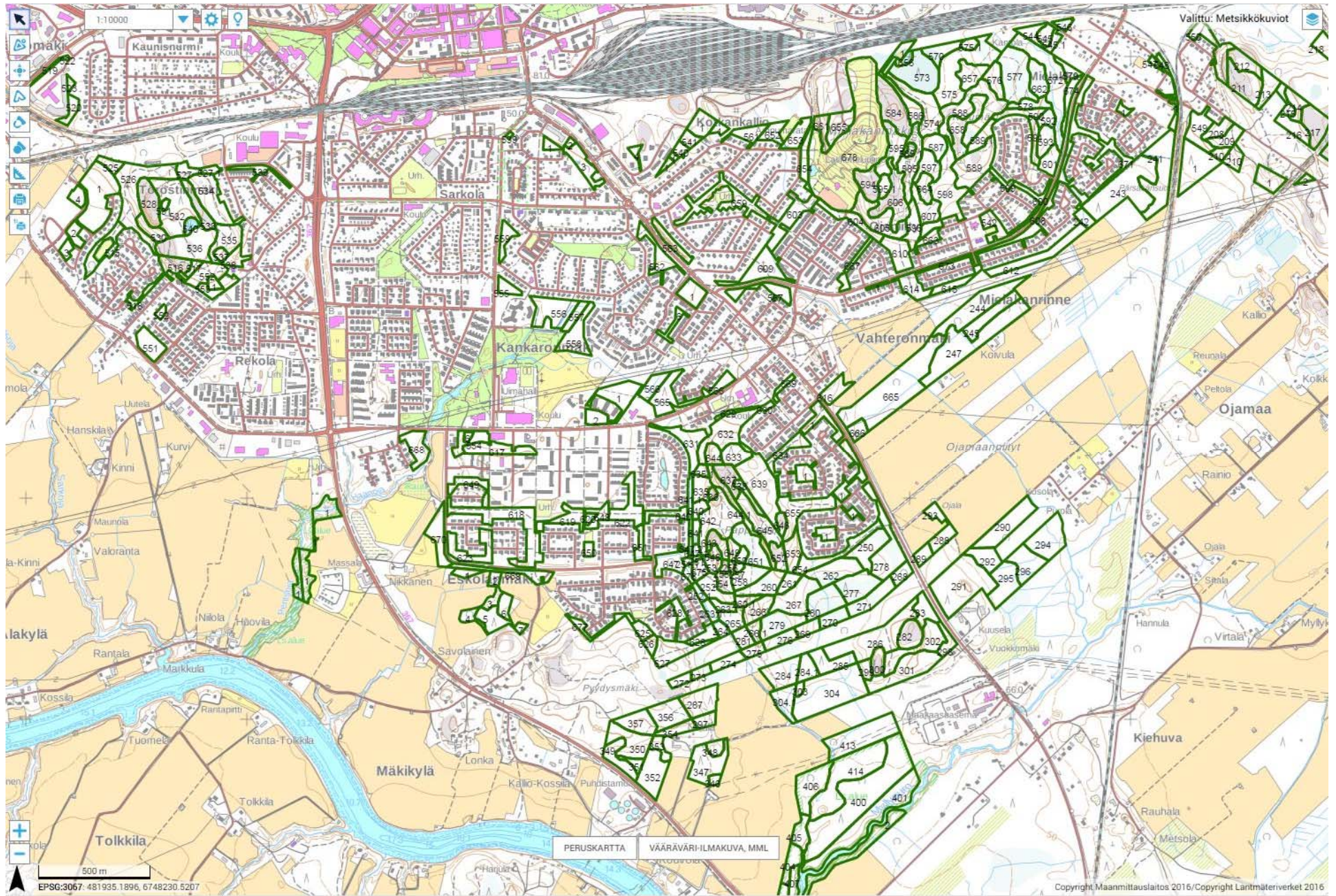
Eri-ikäismetsässä kasvaa kaikkia puiden ikä- ja kokoluokkia ja ne jakautuvat metsikön alueelle enemmän tai vähemmän tasaisesti.





Kasvatushakkuita sekä taimikonhoitoa
Pienaukot tuovat maisemaan vaihtelua
Kirjanpainajan vaurioittamaa kuusikkoa
Tiheää nuorta puustoa





Valittu: Metsikkökuviot

1:10000

PERUSKARTTA VÄÄRÄVÄRI-ILMAKUVA, MML

Copyright Maanmittauslaitos 2016/Copyright Lantmateriet 2016

EPSG:3067: 481935.1896, 6748230.5207

Esimerkki yhden metsäkuvion tiedoista:

Sivu 20 (1)



Ala-Kouvola 286-402-36-2

19.4.2017

Kuvioluettelo

Kuvio	Pinta-ala, ha	Kiinteistön nimi ja tunnus, pääryhmä, kasvupaikka, maalaji, kehitysluokka ja saavutettavuus	Puustotiedot										Toimenpiteet kuviolla	
			puulaji	ikä, v	tilavuus m ³ /kuvio	m ³ /ha	tukkia, m ³ /ha	kuitua, m ³ /ha	läpimitta, cm	pituus, m	runkoluku, kpl/ha	ppa, m ³ /ha		kasvu m ³ /ha/v
575	3,8	Ala-Kouvola 286-402-36-2 Metsämaa Tuore kangas, vastaava suo ja mustikkaturvekangas Keskikarkea tai karkea kangasmaa 04 - Uudistuskypsä metsikkö Kesä	Yhteensä	89	1059	276	177	95	25.4	20.4	882	28.6	4.2	Poimintahakkuu 2017
			Mänty	101	563	146	107	38	29.1	22.1	241	14.3	1.8	
			Kuusi	101	317	82	63	19	26.9	21.8	159	8.0	0.4	
			Kuusi	41	134	35	2	30	13.4	13.2	452	5.1	1.8	
			Rauduskoivu	71	47	12	5	7	23.4	21.7	30	1.2	0.2	
		Erityispiirteet Haa poja Hoitoluokka C2 Ulkoilu- ja virkistymetsä Lisätiedot Vanha järeä mänty-kuusisekametsä. Poimintahakuulla käsitellään noin 40 % kuvion pinta-alasta ja tehdään tilaa nuorelle puustolle. Hoidon tavoitteena on metsän kehityminen eri-ikäisrakenteiseksi ja kirjanpainajatuohon ehkäiseminen. Maa- ja pystylahopuita jätetään lisäämään lahopuun määrää. Kuviolla koirapolku.												

Mielakan alueen metsänhoidossa tavoitteena on monimuotoisen ja viihtyisän ulkoiluympäristön lisäksi pitää viheralue turvallisena erityisesti asutuksen lähellä ja teiden varsilla. Asutuksen vierimetsiä hoidetaan asukkaiden toiveet huomioiden ja lisäksi kannustetaan asukkaita hoitamaan itse kiinteistönsä rajan välittömässä läheisyydessä olevaa pienpuustoa.

Suunnittelussa luontoarvojen lisäksi huomioitavia asioita

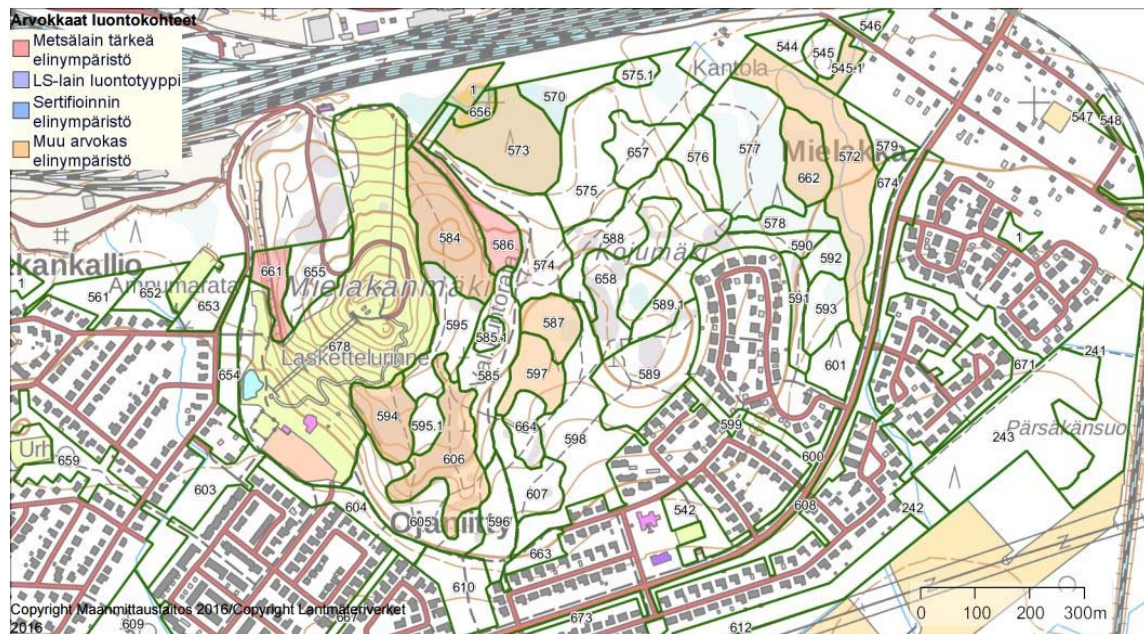
- Alue on runsaassa virkistyskäytössä: Lenkkeilijät, koiranulkoiluttajat, marjastajat ja sienestäjät, maastopyöräilijät, luontoharrastajat, laskettelurinne, jousiammuntarata, leikkikenttä
- Alueella on runsasta maapohjan kulumista, hyönteis- ja kirjanpainajatuhoja sekä tuulituhoja
- Uhanalaislajiit



Mielakan korkeusmalli Puustosta ja



arvokkaat luontokohteet





KIITOS

Ihmeen
hieno
Kouvola®