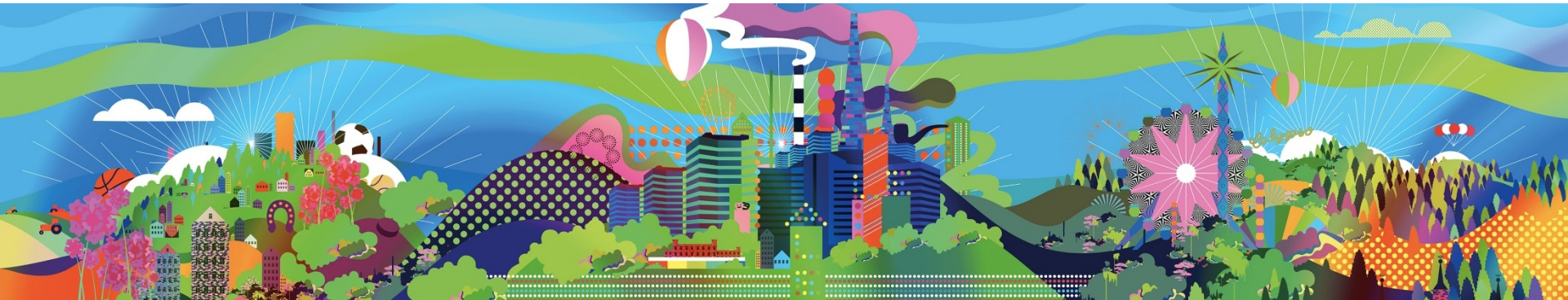


# Kimolan kanava

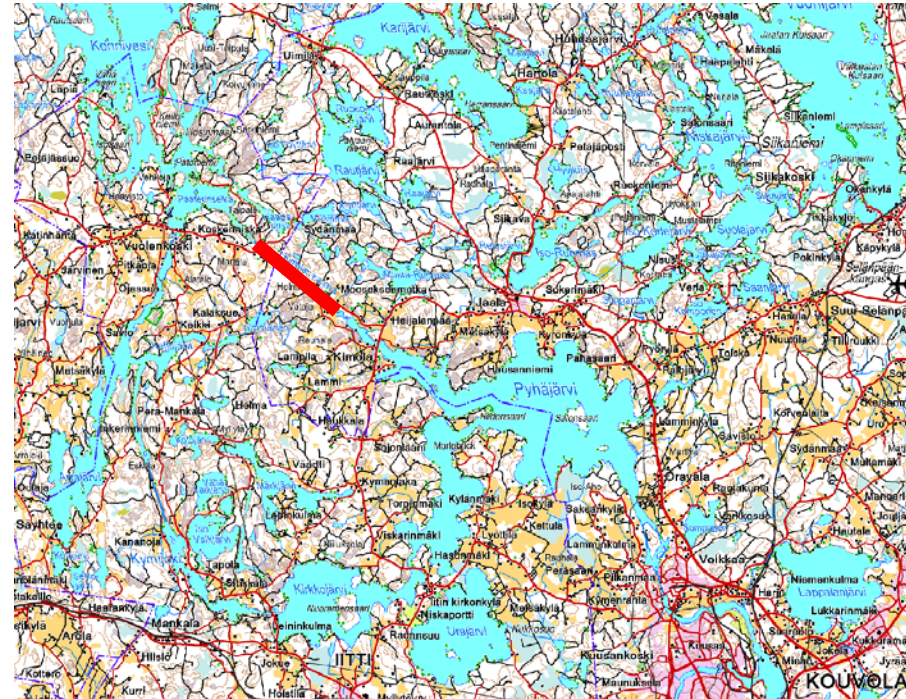
Vesiväylän ja satamien kehittäminen





# Kimolan kanava – 50 vuotta

- Kimolan uittokanava on vuodesta 1966 lähtien yhdistänyt Konniveden kaakkoisosassa sijaitsevan Pohjanlahden ja Pyhäjärven luoteisosassa sijaitsevan Kimolanlahden.



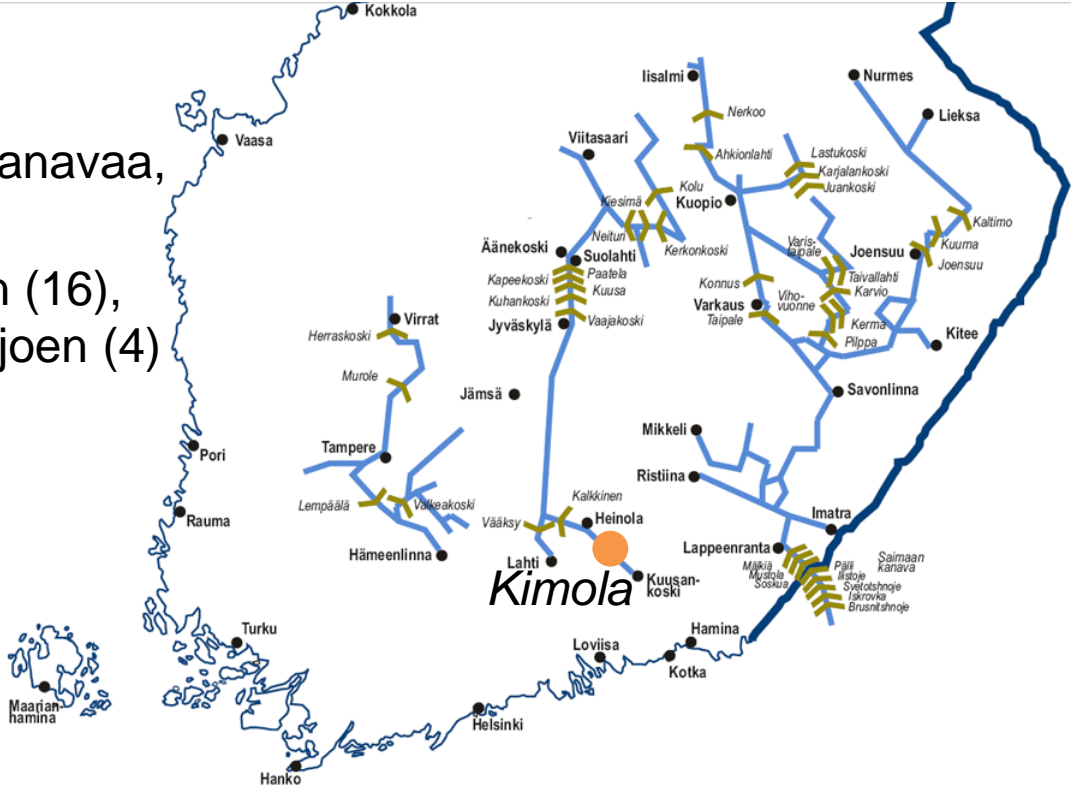
# Kimolan kanava yhdistää

- Sisävesikanavien mahdollistama yhtenäinen vesitieverkosto Kouvolan Voikkaalta Kansallisveden koillisosaan Pielavedelle on yli 400 km.



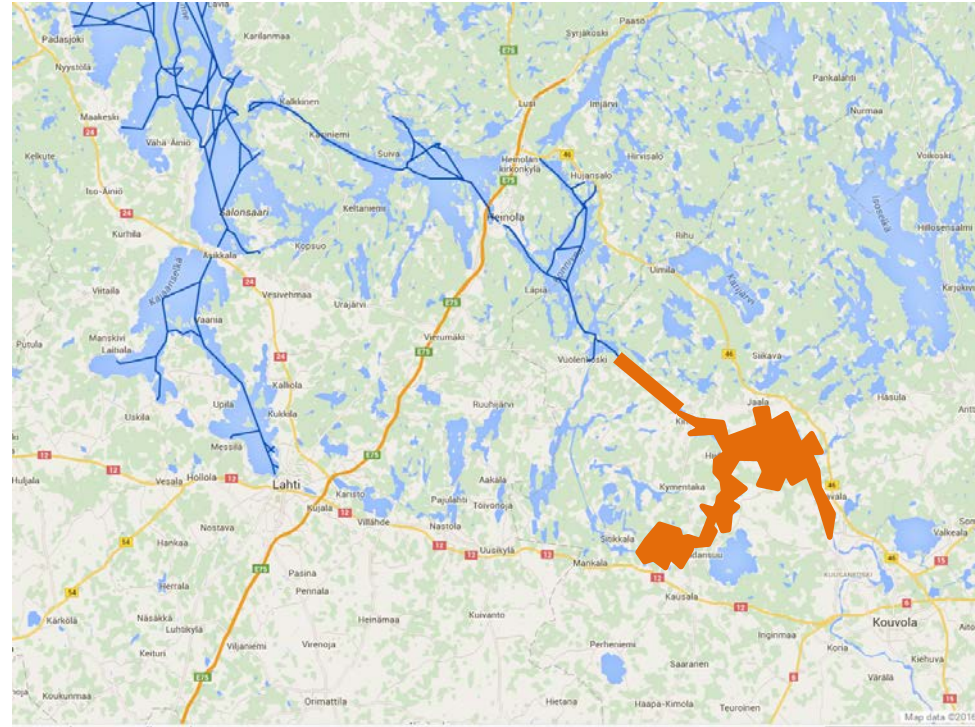
# Valtion sulkukanavat

- Liikennevirasto ylläpitää 31 sulkukanavaa ja Saimaan kanavaa, jossa on kahdeksan sulkua.
- Kanavat sijaitsevat Vuoksen (16), Kymijoen (11) ja Kokemäenjoen (4) vesistöissä.
- Suurin osa sulkukanavista on automatisoitu itsepalvelukäytölle.



# Veneilymahdollisuudet laajenevat

- Kimolan kanava yhdistää Kymijoen vesitieverkoston Kouvolan Voikkaalta ja Iitin Pyhäjärveltä Konniveden ja Ruotsalaisen kautta Päijänteelle, josta edelleen Vesijärven sekä Keiteleen ja Kansallisveden vesistöihin.
- Kimolan kautta on arvioitu toteutuvan 2000 venematkaa eli 1000 sulutusta touko-syyskuussa.



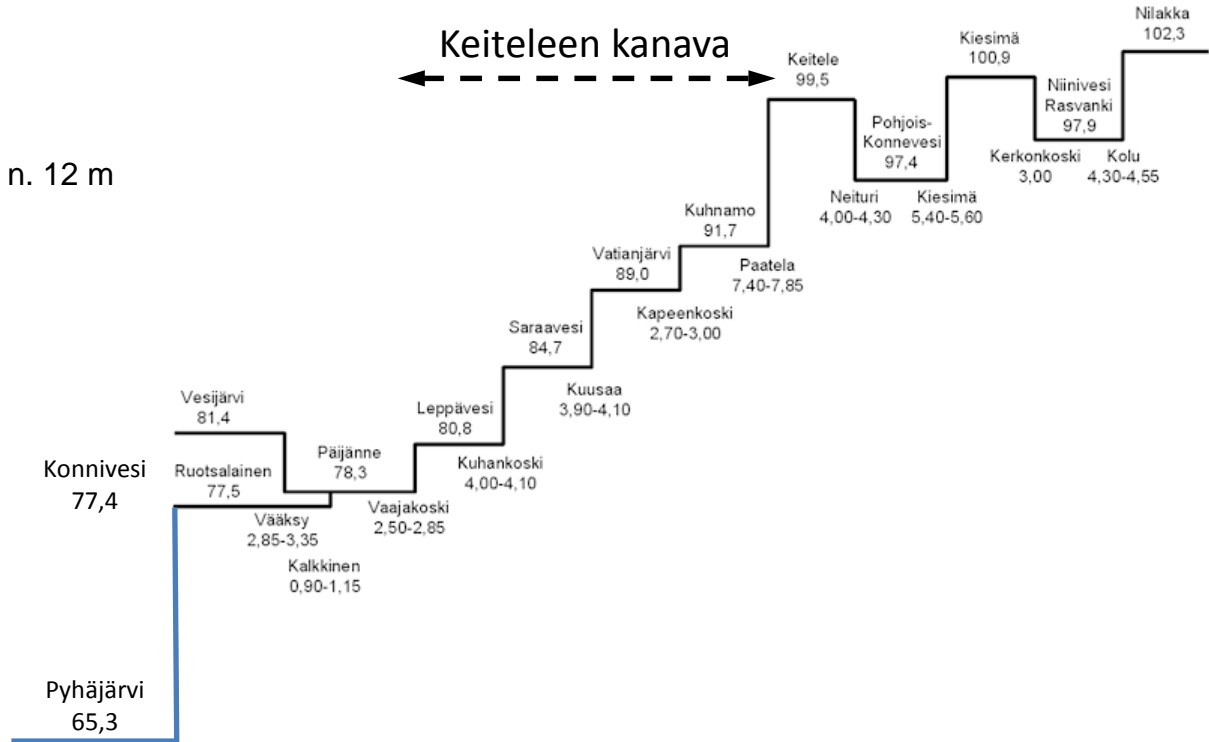
# Kimolan vesiväylä

- Yhdistää litin Pyhäjärven venereitin ja Kimolan kanava – Heinola -väylän
- Ohjeelliset kulkusyvytydet
  - litin Pyhäjärven venereitti 1,4 m, lukuun ottamatta
    - Salonsaaren korpinkärki – Saunalahden satama 1,1 m
    - Lintukymin suunta 0,9 m
    - Alustavien tietojen mukaan Kimola – Voikkaa välillä voidaan saavuttaa 1,8 m kulkusyvyys vähäisin väylätarkistuksin.
  - Kimolan yleinen paikallisväylä 1,8 m
  - Kimolan kanava – Heinola -väylä 2,4 m
- Mitoitusaluksen mitat:
  - Pituus 30 m
  - Leveys 7,0 m
  - Syväys 1,8 m



# Kymijoen vesistön kanavat – sulutuskorkeudet

- Kimolan kanava
  - Konnivesi 77,4
    - Kimola sulutuskorkeus n. 12 m
  - Pyhäjärvi 65,3





# Kimolan kanava luo mahdollisuuksia

- Kanavan toteuttaminen
  - tuottaa rakennustöiden aikaisia työpaikkoja ja
  - tukee nykyisten työpaikkojen säilymistä alueella.
- Kanavan toteuttaminen
  - luo edellytyksiä matkailu- ja palveluliiketoimintojen kehittämiseksi sekä
  - edellyttää veneilyinfrastruktuurin ja -palvelujen kehittämistä vesiväylän varrelle Pyhäjärven ja Kymijoen suuntiin.



# Kanavarakentamisen ohella tulee huolehtia

## Veneilyinfrastruktuuri ja -palvelut

- Pyhjärven vesiväylän kehittämistarpeet
- Satamainfrastruktuurin kehittämistarpeet
  - Kotisatamat
  - Käyntisatamat ja vierasvenesatamat
  - Risteilylaiturit
  - Luonnonsatamat ja retkisatamat
- Veneilypalvelujen kehittäminen

## Matkailu- ja palveluliiketoiminta

- Matkailu- ja palveluliiketoiminnan kehittämistarpeet
  - Palvelutarjonta
  - Matkailukohteet
  - Matkailupalvelusisällöt
  - Kohderyhmien määrittäminen ja alueen yhteismarkkinointi

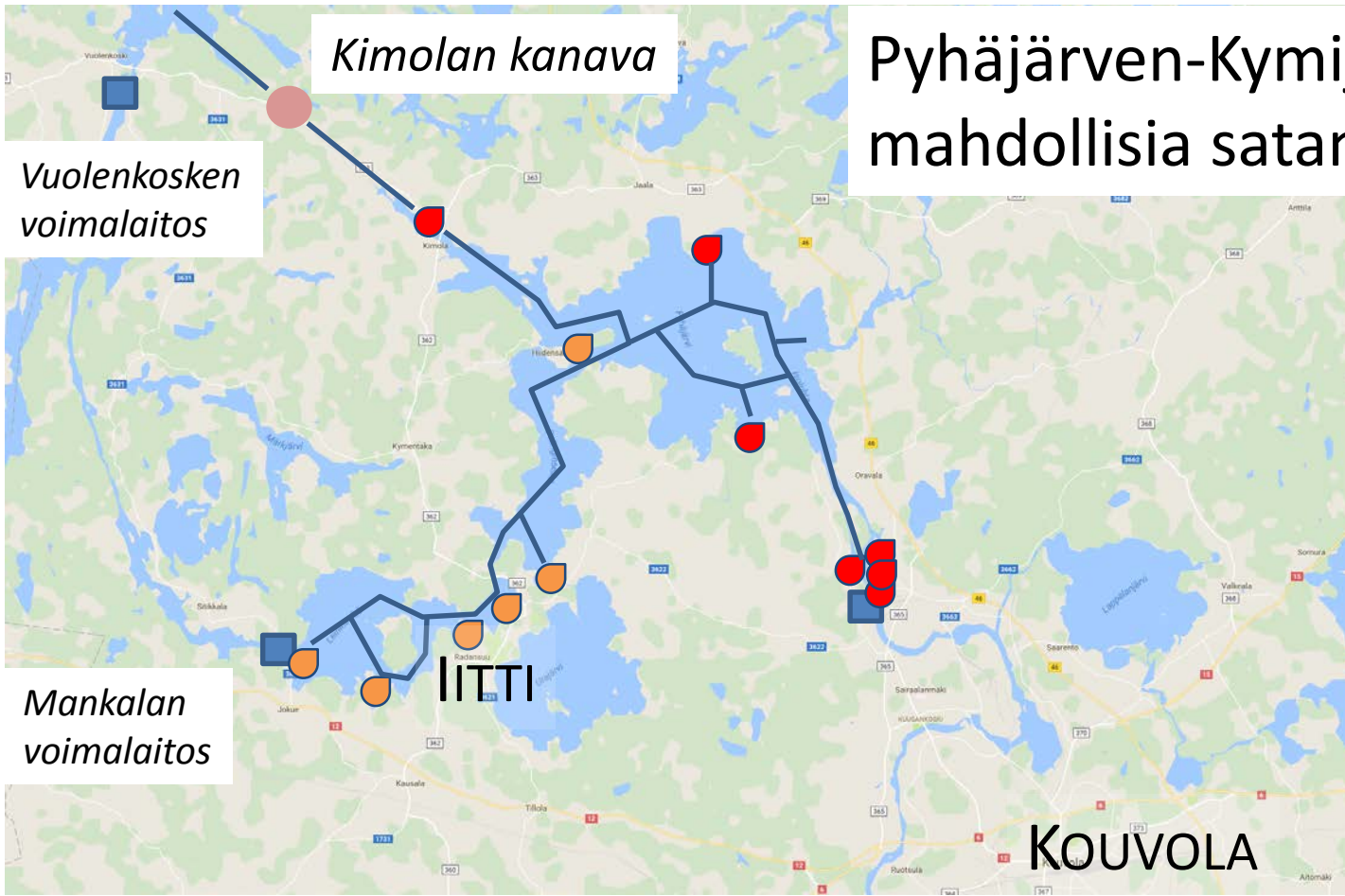
Ensimmäiset kanavakokemukset ovat merkittäviä markkinointikanavia alueelle.

# Pyhäjärven-Kymijoen vesistön mahdollisia satamapaikkoja

Kimolan kanava

Vuolenkosken voimalaitos

Mankalan voimalaitos



# Pohjois-Kymenlaakson matkailukohteita ★

*Kalkkisten kanava*

*Vääksyn  
kanava*

HEINOLA

*Kimolan kanava*

IITTI

KOUVOLA

# Matkailupotentiaali

- Kimolan kanavan
  - tunnettuutta tulee parantaa
  - houkuttelevuus on korkealla tasolla
  - palvelutarjontaa tulee kasvattaa
  - palvelujen laadun tavoitella tulee määrittää
- Veneilijöille merkityksellisimmät palvelut:
  - Vierasvenesatama
  - Polttoaineen tankkausmahdollisuus
  - Kauppa, kahvila, ravintola
  - Septitankin tyhjennysmahdollisuus

## Vesiväylän avautumista odotellessa Satamakierroksella ideoita hakemassa

Kun Kimolan kanava avautuu veneilijöille kesällä 2019, tarvitaan palveluverkosto ranta-utujia varten. Tämän vuoksi Kouvola Innovation järjesti toukokuussa tutustumisretken sisävesisatamiin veneilyreitit varrella.

Toukokuussa valmistui myös selvitys, mitä palveluja veneilijöille on tällä hetkellä tarjolla Vuolteenkosen ja Völkön välillä. Selvityksessä luodaan palvelukartta, johon koetaan tämänhetkiset kohteet ja palvelut. Kartta on tarkoitettu jatkossa täydentäviin uusia kohteita. Selvityksessä huomioidaan veneilijöiden tarpeet, joita lausuttiin jo viime vuonna (mm. tankkausasema, ravintola, kauppa, nähtävyydet jne.).

### Voikksalle vierasasatama

Täyden palvelun satama olisi kauppalaivan puolella suunniteltavana Voikksalla, Virtalössä.

- Tarkoitus on palveluissa tarjota olemassa olevaan tar-

joon. Lähellä on Virtalöven Sauna ja Kalvola. Satamaan tarvitaan mm. tankkaus- ja pesulapalvelut, liikenne- ja infra-asiantuntijana Kimossa työskentelevä Timo Pöntinen kertoo.

Muun muokkaan toinen ranta-utumispaikka Kouvola puolelta voisi olla Kimolassa. Siinä kaugunki ei ole panostamassa infra rakentamiseen muodosa, vaan asiointi yrittäjien varaan.

Mahdolliset kaavamuutokset on kuitenkin tarkoitettu huomioida, mutta aikataulu on tiukka jos muutokset halutaan voimaan ennen vesiväylän avautumista.

### Ranta-utumispaikat melojille

Kymenlaakson virkistys-

aloyhdistyksen toiminnastaohjaja Jukka Kinnunen kertoo, että melojille suunniteltiin ranta-utumispaikkoja Kimolan kanavan ylä- osat alpuolelle. Hän korostaa, että palvelujen pitää olla koossa, kun kanavan avauksia.

### Heinolassa varaudutaan

Heinolassa Kimolan kanavan avautumista odotetaan lähtökohtaisesti veneilijöille ja tähän varaudutaan lähimällä laituripaikoilla.

- Lähdeistä tulevat haluavat nähdä reittiä Kouvolaan suuntaan, Heinola Kaaon yrittäjät uskoivat Heinolassa yrittäjät huolehtivat laiturimaksujen korjaamisesta.

### Padasjoella palvelua

Muun ylemmän Padasjoella, Pajunlehteen rannalla, koetta on panostanut satamapalveluihin. Satamavirtolassa pyörittävät

yrityksiä ei kuitenkaan toimi pelkän satamavirtolamien varassa. Sen sijaan on lyhyt julkaisu- ja koulutuskeskus koulujen alkuun. Padasjoella korostetaan ohjelmallista veneilijöille. Tarjoilla pitäisi olla työntekijä, kun veneilijä jättää veneen laiturin, se hoitetaan siitä talvityökykyiseen ja tuodaan korjauslaiturin alkuun takaisin laiturin.

### Kioski- ja ravintola

Väikymenkanavan laidalla sijaitsevilla Majakka Pajunlehteen on mielenkiintoinen historia: se on syntynyt jällelloitekoikin pohjalta. Nykyisellään paikalla on ympäri vuoden toimiva ravintola, joka korjausongin aikana panostaa veneilijöihin. Vierassuopuolijoita on noin 30 ja kymmenen curen maksuaan sisältyy sähkö ja valko. Tankkauspaikat on käytettävissä ympäri vuorokauden.

Mukaan mukaan kelausteltin myös veneiden talvityökykyisyyttä ja tässä lyhytmyyksen voisivat tulla myös laituripaikkojen lähellä olevat, maastojen tyhjilleen läännet rakennukset kuten savut ja komehalla.





- Matkailupalvelut
- Veneilypalvelut
- Luontokohteet ja -reitit, nähtävyydet
- Kaupalliset palvelut (kaupat, taksit, huoltoasemat ym.)

**Matkailun kärkikohteet**

- ★ Kimolan kanava
- Verla (UNESCO)
- KymiRing
- ✳ Tykkimäen huvipuisto
- Tykkimäki Aquapark & Camping
- Repoveden kansallispuisto
- Mustila Arboretum

**Muut kohteet**

- Laavu
- Lintutorni
- Uimaranta

**Reitit**

- Luontopolku
- ⋯ Melonta
- Pyöräily
- Veneily

