

# KUUSANKOSKI

3. kaupunginosan kortteleiden 19 ja 36 sekä korttelin 166, katu-, rautatie- ja puistoalueiden osien asemakaavamuutos.

Muutoksella poistuu kortteli 36.

## KÄSITTELYT

Kaavoitusohjelman mukainen hanke  
 Ilmoitus vireilletulosta 13.09.2006  
 OAS/valmisteluvaiheen kuuleminen 2 vk 04.04.2007  
 Tekninen lautakunta 08.08.2007  
 Nähtävänä 15.08.2007  
 TELA muistutusten käsittely 28.11.2007

## KUUSANKOSKEN KAUPUNKI Tekninen virasto Kaavoitus

Kuusankoskella 7.11.2007

Kaavoituspäällikkö Marko Luukkonen

Tämä asemakaavakartta selityksineen on Kuusankosken kaupunginvaltuuston päätöksen mukainen.

Viran puolesta

Kuusankoskella

Kansliapäällikkö Anita Seppänen

Asemakaavan pohjana oleva kartta täyttää 1:1.2000 annetun kaavoitusmittausasetuksen vaatimukset.

Kuusankoskella 7.11.2007

Kaupungingeodeetti Seppo Hasu

MITTAKAAVA 1: 2000	Kaavanlaatija/ Piirtäjä: Hannu Purho	Hyväksytty	Asemakaavan numero 306 Ak3110
-----------------------	--	------------	----------------------------------

## ASEMAKAAVAMERKINNÄT JA -MÄÄRÄYKSET

**TV** Varistorakennusten ja -laitosten korttelialue.

**VL** Lähivirkistysalue.

**TY-I** Teollisuusrakennusten korttelialue, jolla ympäristö asettaa toiminnan laadulle erityisiä vaatimuksia. Rakennukset on sijoitettava vähintään 4 m:n päähän tontin rajoista. Tontille on järjestettävä vähintään yksi autopaikka kohta työssä olevaa henkilöä kohti. Tontista saa päälystyä ainoastaan liikenteelle ja pysäköinnille välttämättömän osan. Muu osa tontista on varustettava nurmikko-, pensas- ja puustutuksin.

**LR** Rautatiealue.

3 m kaava-alueen rajan ulkopuolella oleva viiva.

Korttelin, korttelinosan ja alueen raja.

Osa-alueen raja.

**3.** Kaupunginosan numero.

**19** Korttelin numero.

**KYMINKATU** Kadun, tien, katuaukion, torin, puiston tai muun yleisen alueen nimi.

**II** Roomalainen numero osoittaa rakennusten, rakennuksen tai sen osan suurimman sallitun kerrosluvun.

**e=0,25** Tehokkuusluku eli kerrosalan suhde tontin pinta-alaan.

Rakennusala.

Istutettava alueen osa.

Katu.

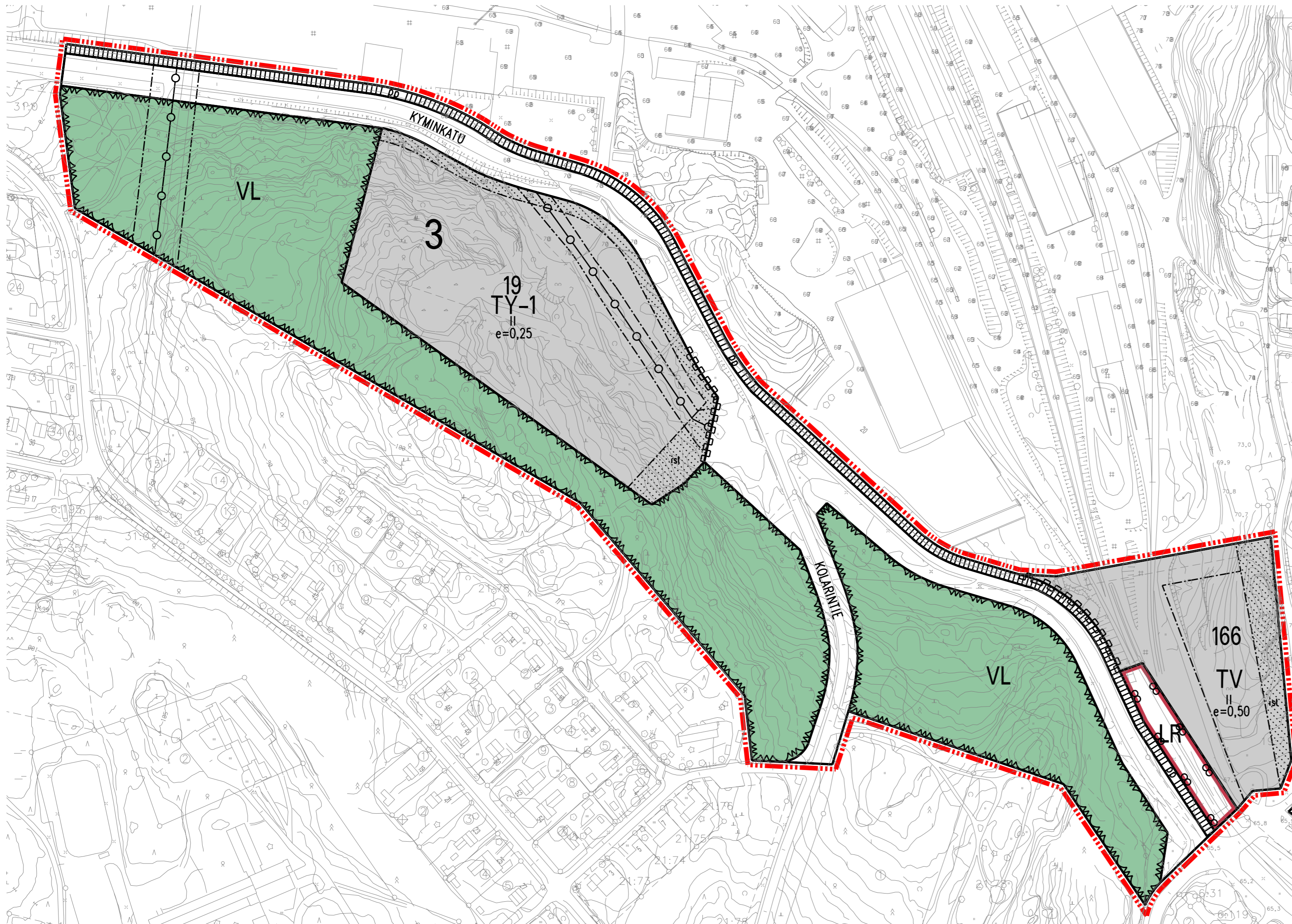
**pp** Jalankululle ja polkupyöräilylle varattu katu/tie. Merkintä osoittaa kevyen liikenteen väylän likimääräisen sijainnin katualueella.

Johtoa varten varattu alueen osa.

Katualueen rajan osa, jonka kohdalta ei saa järjestää ajoneuvoliittymää.

**Yleismääräykset:**  
Katu- ja rautatiealueen väliselle rajalle tulee rakentaa aita.

Tällä asemakaava-alueella tonttijaon tulee olla erillinen.



3480725

6754757

3481556

6754757

6754166

3480725

6754166

3481556