



Palolammen ranta-asemakaava ja Kallioniemen ranta-asemakaavan muutos
1:4 000 ja 1:10 000

Ranta-asemakaava koskee Honnilan kylän tilaa Palolampi RN:o 2:8; ranta-asemakaavan muutos koskee tilaa Kallioniemi RN:o 2:83.

Ranta-asemakaavalla ja ranta-asemakaavan muutoksella muodostuu osa kortteleista 4 ja 8, kortteli 9 ja 10 sekä niihin liittyvät maa- ja metsätalous- sekä virkistysalueet.

RANTA-ASEMAKAAVAMERKINNÄT JA -MÄÄRÄYKSET:

AM-1

MAATILAN TALOUSKESKUKSEN KORTTELIALUE.
Alueelle voi rakentaa maa- ja metsätaloutta palvelevia asunto- tuotanto- ja talousrakennuksia sekä majoituskäyttöön tarkoitettuja tiloja ja rakennuksia.

Asuinrakennusten etäisyys keskivedenkorkeuden mukaisesta rantaviivasta tulee olla vähintään 40 metriä ja alimman lattiatason tulee olla vähintään metrin ylivesirajaa korkeammalla.

Saunarakennuksen, jonka pohjapinta-ala on enintään 25 m², saa rakentaa 15 metrin etäisyydelle rantaviivasta ja alimman lattiatason tulee olla vähintään metrin ylivesirajaa korkeammalla.

RA

LOMA-ASUNTOJEN KORTTELIALUE.
Kullekin rakennuspaikalle saa rakentaa yhden loma-asunnon, saunan ja tarvittavat talousrakennukset niin, ettei 150 m² kokonaisrakennusosuus ylitä ja talousrakennusten määrä ei ylitä kahta.

Loma-asunnon etäisyys keskivedenkorkeuden mukaisesta rantaviivasta tulee olla vähintään 30 metriä ja alimman lattiatason tulee olla vähintään metrin ylivesirajaa korkeammalla. Saunarakennuksen, jonka pohjapinta-ala on enintään 25 m², saa rakentaa 15 metrin etäisyydelle rantaviivasta ja alimman lattiatason tulee olla vähintään metrin ylivesirajaa korkeammalla.

RA-1

LOMA-ASUNTOJEN KORTTELIALUE.
Rakennuspaikalle saa rakentaa yhden loma-asunnon, saunan ja tarvittavat talousrakennukset niin, ettei 150 m² kokonaisrakennusosuus ylitä ja talousrakennusten määrä ei ylitä kahta.

Saunarakennuksen, jonka pohjapinta-ala on enintään 25 m², saa rakentaa myös kaavassa erikseen osoitetulle saunan rakennusalueelle vähintään 15 metrin etäisyydelle rantaviivasta. Rakennuksen alimman lattiatason tulee olla vähintään metrin ylivesirajaa korkeammalla.

VP

PUISTO

Alueet on tarkoitettu rantaosakkaiden yhteiskäyttöalueiksi.

VP-1

PUISTO

Saari on tarkoitettu loma-asuntokortteliin 8 tontin 2 käyttöön. Alueelle saa rakentaa yhden huvimajan/ grillikatoksen tai vastaavan rakennuksen, jonka tulee olla pinta-alaltaan alle 10 m².

M

MAA- JA METSÄTALOUSALUE

Alue on tarkoitettu maa- ja metsätalouden harjoittamiseen. Alueelle voidaan sijoittaa maa- ja metsätaloutta palvelevia rakennuksia ja rakennelmia, joiden etäisyys keskiveden mukaisesta rantaviivasta tulee olla vähintään sata metriä.

MY

MAA- JA METSÄTALOUSALUE, JOLLA ON ERITYISIÄ YMPÄRISTÖARVOJA.

Alue on tarkoitettu maa- ja metsätalouden harjoittamiseen. Alueen luonto- ja maisema-arvojen säilyminen on otettava kaikessa alueen käytössä erityisesti huomioon.

5 METRIÄ KAAVA-ALUEEN RAJAN ULKOPOUELELLA OLEVA VIIVA.
1:10000 -mittakaavaisella karttaosalla 15m kaava-alueen rajan ulkopuolella.

KORTTELIN, KORTTELINOSAN JA ALUEEN RAJA.

8 KORTTELIN NUMERO.

2 TONTIN NUMERO.

150 RAKENNUSOSUUS KERROALANELIÖMETREINÄ.

lu1/2 LOMA-ASUNNON JA ASUINRAKENNUKSEN RAKENNUSALA.

sa SAUNAN RAKENNUSALA.
Alueelle saa rakentaa erillisen, kerrosalaltaan enintään 25 m² suuruisen saunarakennuksen vähintään 15 metrin etäisyydelle rantaviivasta.

lu1/2 ROOMALAINEN NUMERO OSOITTAA RAKENNUSTEN SUURIMMAN SALLITUN KERROSLUVUN.
Murtoluku roomalaisen numeron jäljessä osoittaa, kuinka suuren osan rakennuksen suurimman kerroksen alasta ullakon tasolla saa käyttää kerrosalaan laskettavaksi tilaksi.

(yk) OHJEellinen YHTEISKÄYTTÖISEN TIEALUEEN SIAINTI.

Alue on tarkoitettu rantaosakkaiden yhteiskäyttöön.

AJOYHTEYS.

OHJEellinen AJOYHTEYS.

Rantaosakkaiden yhteiskäyttöön ja RA-1 -korttelin huoltoilienteille varattu alueen osa.

ALUEEN OSA, JOLLA SIIJAITSEE METSÄLAIN 10 §:n MUKAINEN ERITYISEN TÄRKEÄ ELINYMPÄRISTÖ.
Merkintä osoittaa metsien monimuotoisuuden kannalta erityisen tärkeät elinympäristöt: vähäpuustoinen suo, kallio, louhikko, jyrkänteet ja jyrkänteen alapuoliset metsälehmuksot.

LUONNON MONIMUOTOISUUDEN KANNALTA TÄRKEÄ ALUE.
Alueen rantaluhta tulee säilyttää. Alueella ei saa suorittaa täyttämistä-, kaivamis- tai ruoppaustoimenpiteitä.

KOKO ALUETTA KOSKEVAT MÄÄRÄYKSET:

Kaavassa esitetyt rakennuspaikkojen lukumäärä ei saa ylittää.

Kaava-alueelle rakennettavien rakennusten, rakenteiden ja laitureiden tulee olla muodoltaan, materiaaleiltaan ja väreiltään ympäristöön ja luontoon soveltuvia.

Kiinteistöjen jätevesihuolto tulee hoitaa voimassa olevan lainsäädännön ja Kouvolan kaupungin rakennusjärjestyksen mukaisesti.

Kuivakäymälää ei saa sijoittaa 20 metriä lähemmäksi rantaviivaa. Kuivakäymälä on varustettava tiiviillä jätesäiliöllä. Kompostit ja kompostoitavat käymälät on sijoitettava vähintään 20 metrin etäisyydelle rantaviivasta läpäisemättömälle maapohjalle.

Rannassa tulee säilyttää vähintään 15m levyinen suoja-alue.

HÄMEENLINNASSA 6.10.2008, 23.10.2009, 24.11.2010

Ympäristösuunnittelu Oy Pirkanmaa

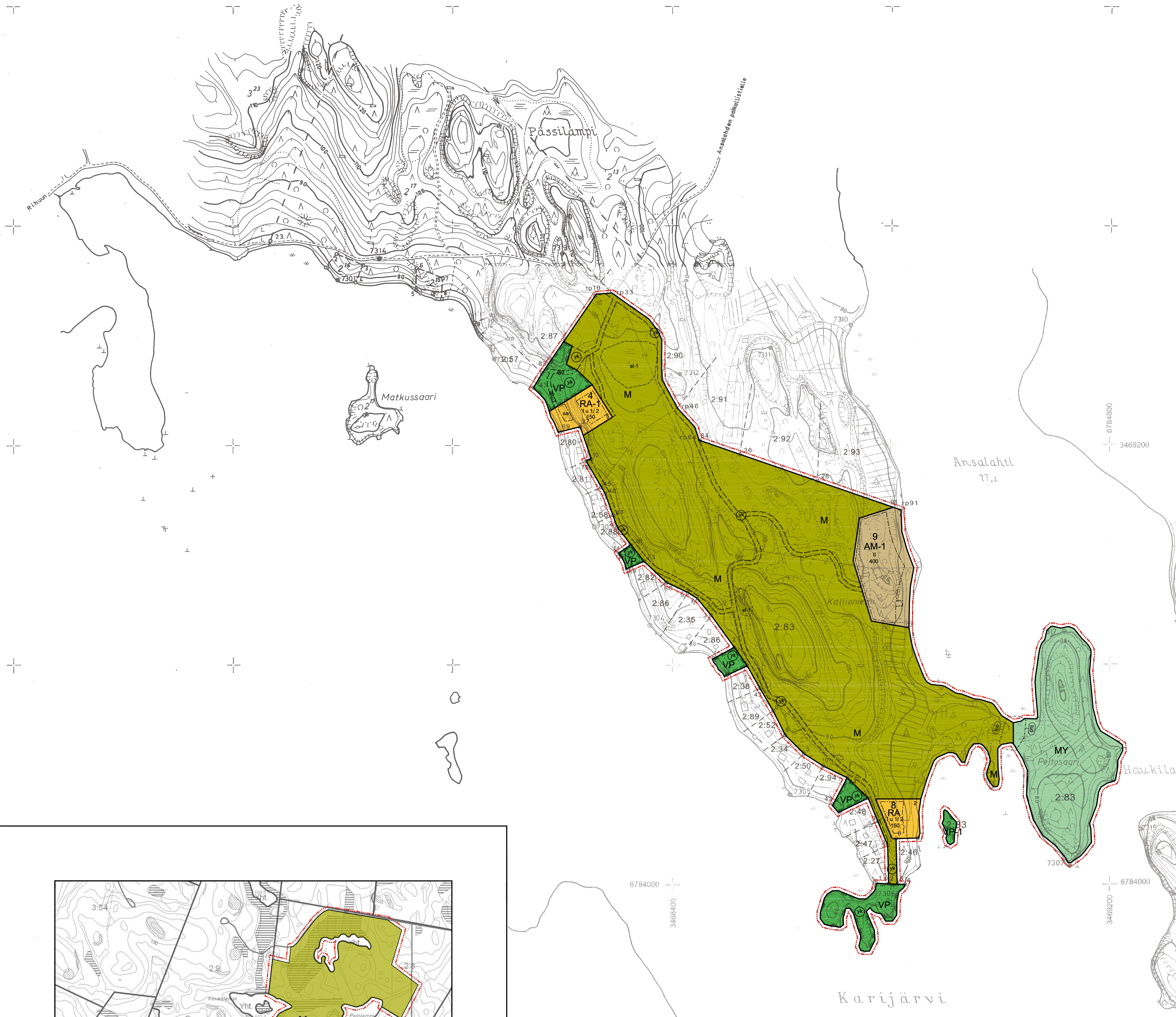
Katja Ojala
maanmittausinsinööri AMK

Piia Tuokko
ympäristösuunnittelija AMK

YMPÄRISTÖSUUNNITTELU OY

Tämä ranta-asemakaava ja ranta-asemakaavan muutos on Kouvolan kaupunginvaltuuston hyväksymä _____ 2011 § _____.

Voimaantulo _____

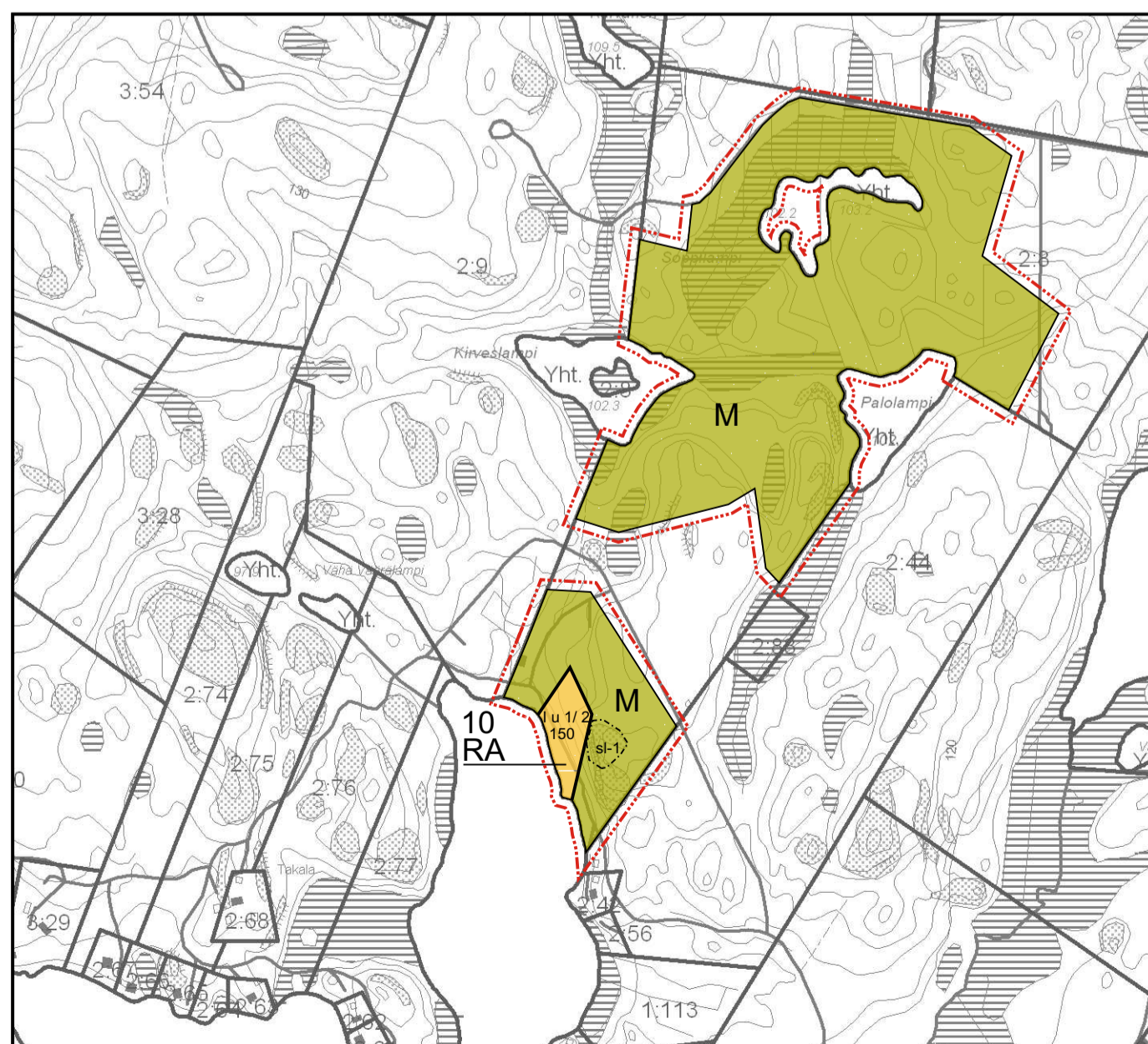
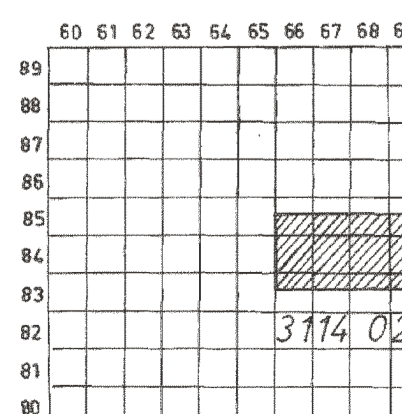


0 m 200m 400m

KARTTAOSA 2/2, 1: 4 000
Kallioniemi

Ranta-asemakaavan pohjakartan täydennys 1:4000 Mittausluokka 3	Kartan laatija YMPÄRISTÖSUUNNITTELU OY
Kunta KOUVOLA Kylä HONNILA Tila KALLIONIEMI RN:o 2:83	Kartoitus 2010 Koordinaattijärjestelmä KKJ Korkeusjärjestelmä N60
	Kartta hyväksytty Kouvolan kaupungissa 8.11.2010 Tonttipäällikkö Markku Lähde

RANTAKAAVAN POHJAKARTTA 1:4000	KARTAN LAATIJA KOUVOLAN MAANMITTAUSTOIMISTO
KUNTA JAALA KYLÄ HONNILA TILAT KALLIONIEMI RN:o 2 ¹⁷ MATTILA RN:o 1 ¹⁰³ LÄÄNI KYMEN	ILMAKUVUUS 1960 KARTTITUS 1973 KARTTITUSMENETELMÄ STEREOKARTTOITUS, A 8 KOORDINAATTIJÄRJESTELMÄ ERILLIS KORKEUSJÄRJESTELMÄ N 43 KARTTA HYVÄKSYTTY 18-01-1974 (Maanmittaushallituksen kirje n:o 2135/1252)



maastotietokantaotteen käyttöoikeuslupa KASU / 72 / 03 © Maanmittauslaitos 2003

KARTTAOSA 1/2, 1:10 000
Palolampi ja Vääräjärvi

0 m 500 m