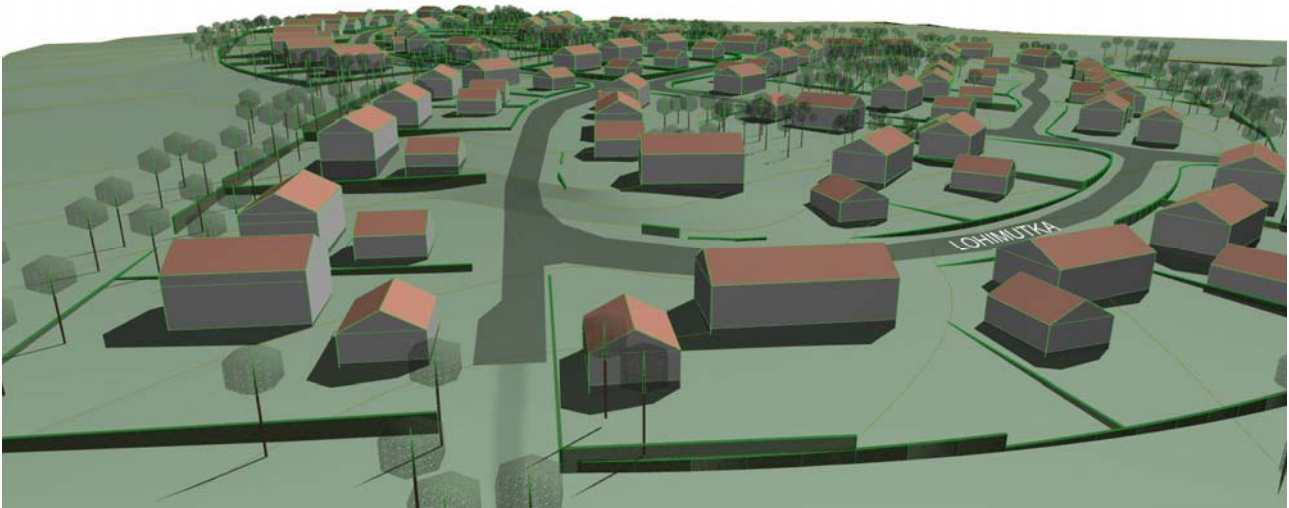
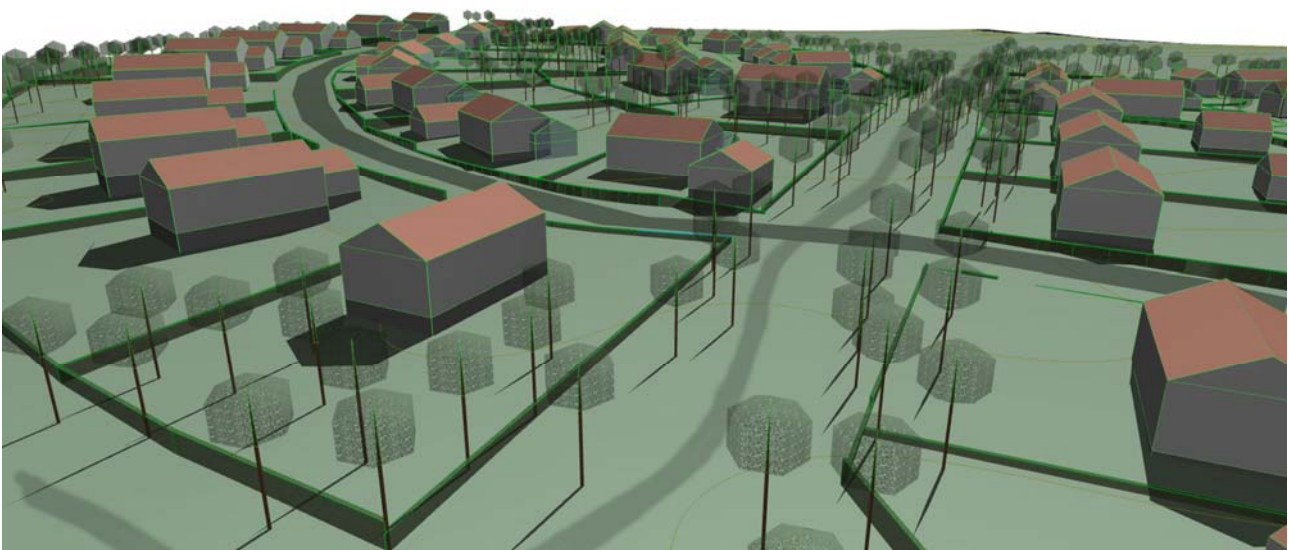




Kuva 1. Näkymä alueelle saavuttaessa Lohitien suunnasta.



Kuva 2. Näkymä alueen länsiosassa sijaitsevasta Lohimutkasta.



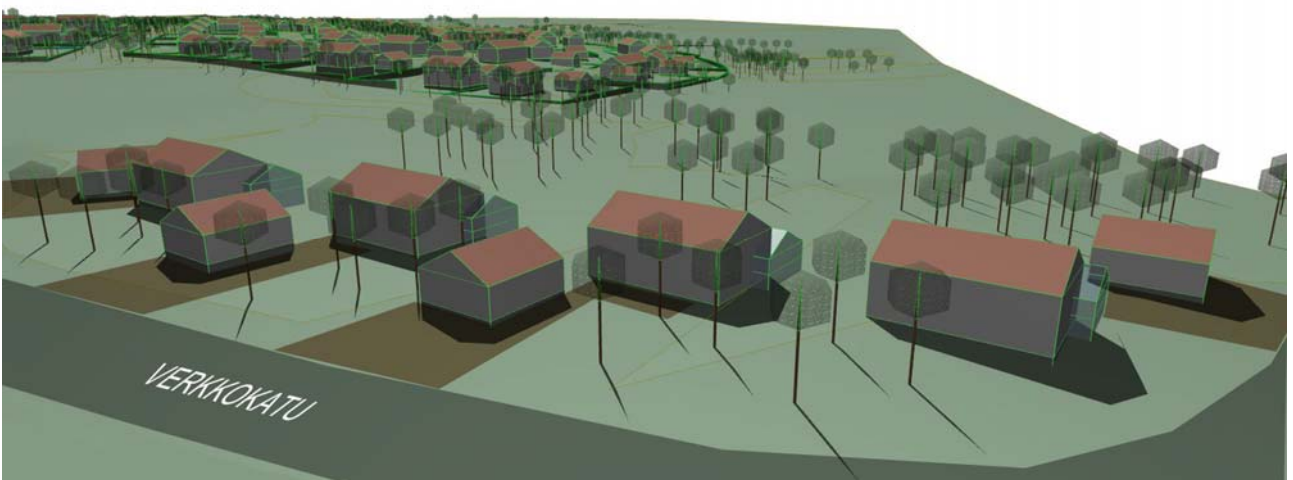
Kuva 3. Näkymä lännestä kohti alueen läpi kulkevaa lähivirkistysaluetta.



Kuva 4. Lohitien itäisimmän osan uudisrakentamisessa on mahdollista huomioida alueen tasoerot.



Kuva 5. Alueen keskellä oleva virkistysalue jakaa asuinrakentamisen alueet kahteen osaan.



Kuva 6. Verkkokadun varrelle suunnitellut erillispientalot täydentävät alueen korttelirakennetta.