

# Johdatus elinkeino- strategiaprosessiin

Urpo Laakkonen  
Harri Kivelä  
29.1.2009



## Johdattelevia kysymyksiä strategiaprosessiin

- Mitä tavoittelemme?
- Minkä haasteen edessä olemme?
- Mistä pitäisi päättää?
- Minkälaista elinkeinostrategian toimintamallia testaamme?
- Missä järjestyksessä olisi hyvä edetä?



# Elinkeinostrategian määrittelyä

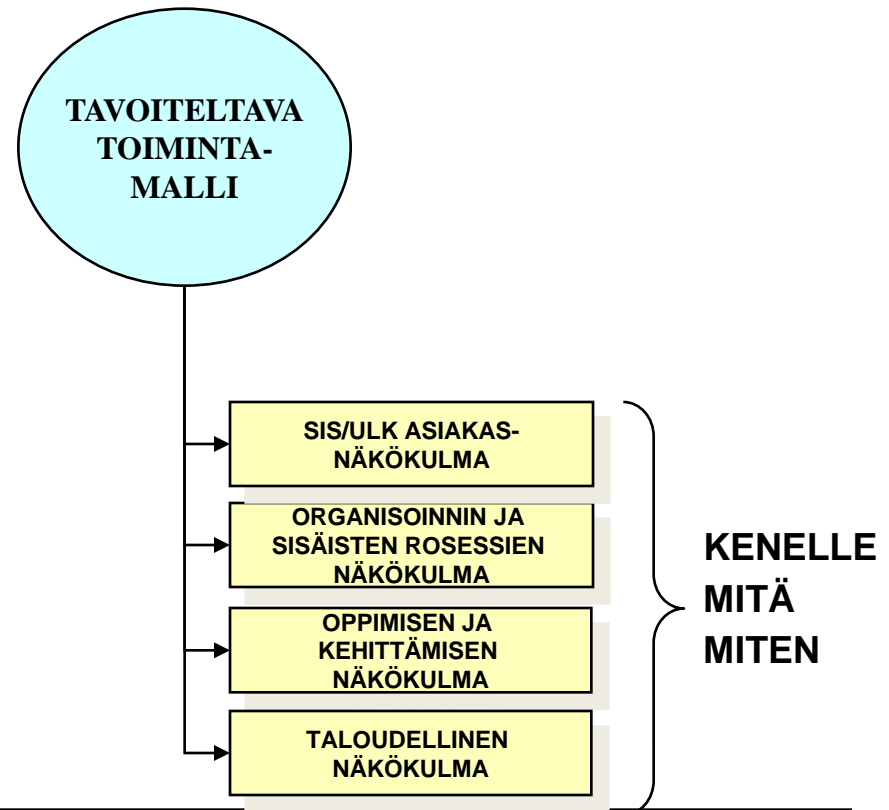
## Strategialähtöinen johtaminen on

- Tulevaisuuslähtöistä, yleensä noin kolmen - viiden vuoden aikajänteellä tapahtuvaa
- organisaation kannalta kokonaisvaltaista
- toiminnan analysointia, suunnittelua ja käytäntöön viemistä.

## Strategisen johtamisen tarkoituksena on

- luoda tulevaisuuslähtöinen ”ylivoimainen” toimintamalli, joka on
- sopusoinnussa alueen luontaisen elinvoiman ja kilpailukyvyn, käytettävissä olevien resurssien sekä toimintaympäristön oletetun kehityksen kanssa.

**Strategian määrittely on aina yhteisöllinen oppimisprosessi**





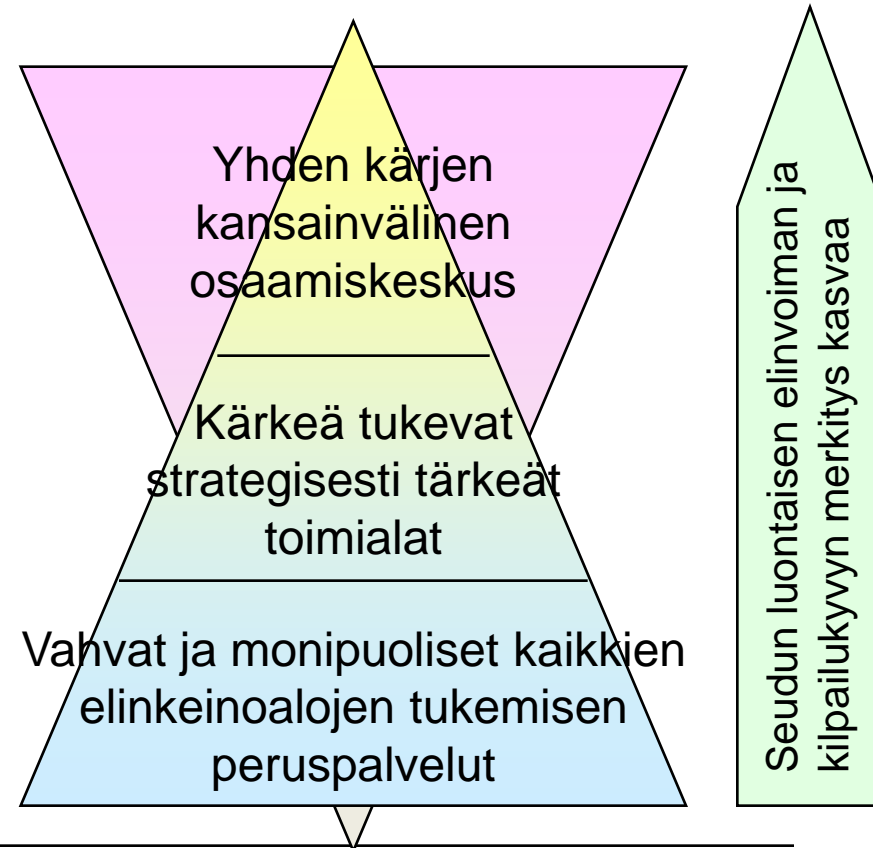
## Strateginen haaste uudella Kouvolan kaupungilla

- Hajanaisesta ja monenkeskisestä (toimiala- ja toimijalähtöisestä) toimintamallista siirtyminen yhtenäisempään ja synergisempaan toimintamalliin, jopa yhden kansainvälisen kärjen osaamiskeskittymäksi.
- Uskallammeko tehdä riittävän vahvoja osaamisen ja resurssien keskittämisen linjauksia? Tasajako ei ole mielekästä strategiaa...

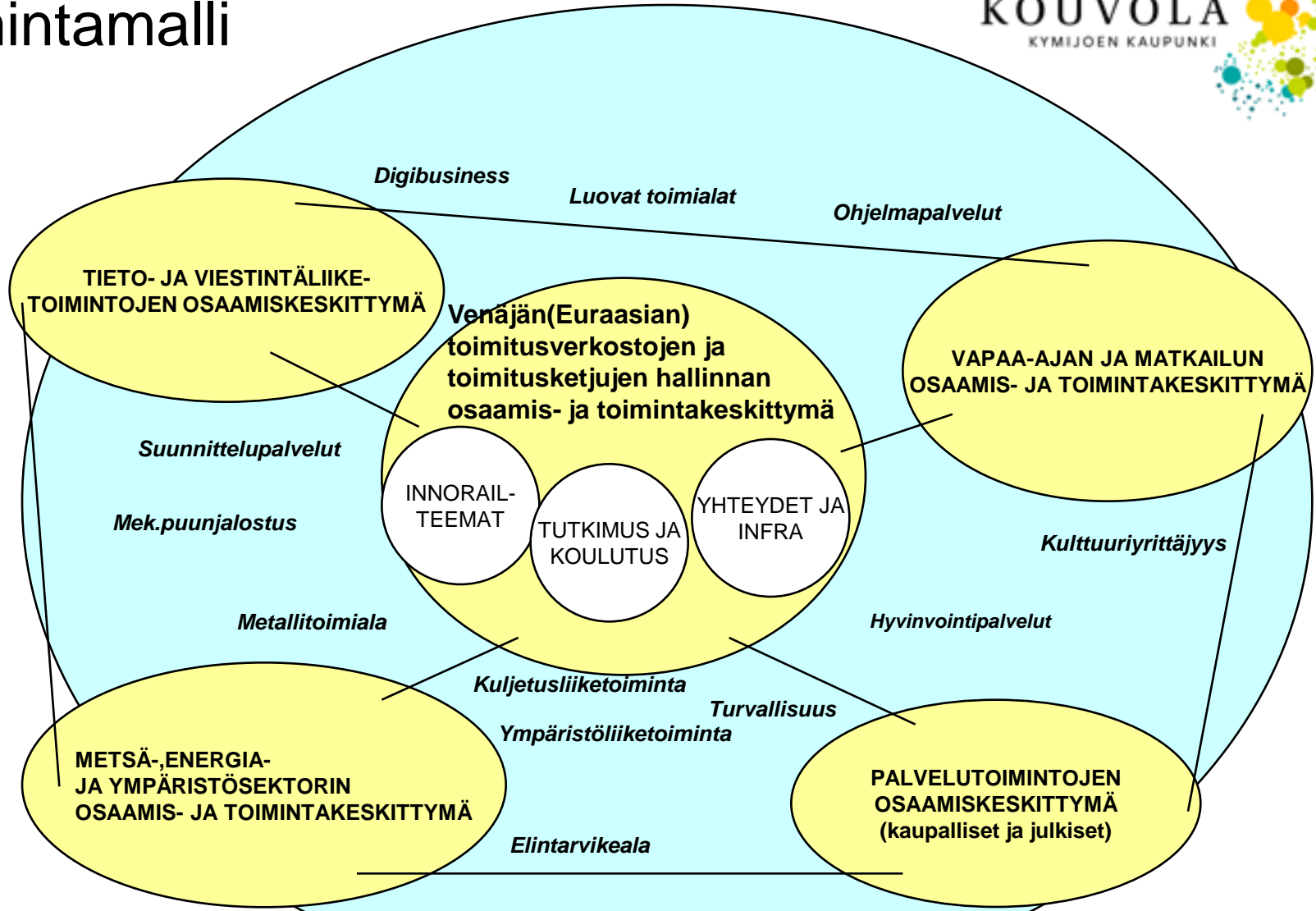


# Elinkeinostrategian keskeiset kohteet

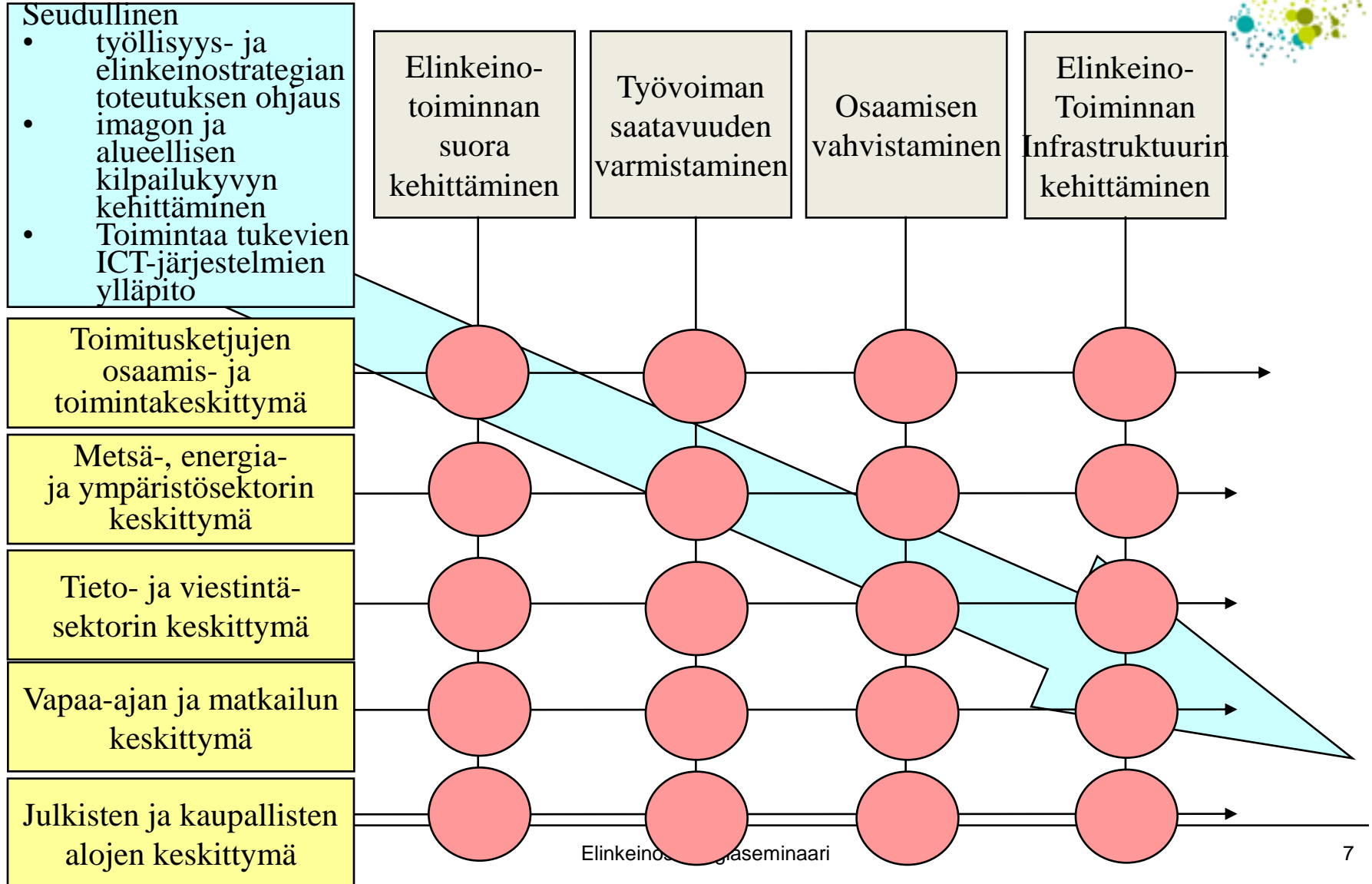
- Kansainvälisen tason osaamiskeskittymä ja kehitysveturi, strategiset ja kansainväliset hankkeet, laaja seutukuntayhteistyö.
- Alueelle luontaisesti sopivat kilpailukykyiset osaamiskeskittymät. Aktiivinen yhteistyö vastaavien keskittymien kanssa.
- Peruspalvelujen tarjonta kaikille toimialoille. Palveluintegraattorina toimiminen.



# Osaamis- ja toimintakeskittymiin perustuva elinkeinostrategian toimintamalli



# Strategiaa toteuttavien operaattoreiden roolituksen periaate





# Ryhmätyöaiheet

- 1. Kouvolan elinvoimaan ja kilpailukykyyn vaikuttavat perustekijät lähivuosina**
  1. 2-3 mielestänne keskeisintä
- 2. Vastaako osaamis- ja toimintakeskittymiin perustuva työskentelymalli edellä määriteltyjä perustekijöitä?**
  1. Ovatko painopisteet kohdallaan?
  2. Mitä uusia resurssien, liiketoimintojen ja kyvykkyyksien yhdistelmiä (osaamis- ja toimintakeskittymiä) voisi olla kuvattujen lisäksi tai vaihtoehdoksi?
- 3. Muut evästyksset strategian kohdistamiselle ja jatkotyölle**