

# Tilinpäätös 2009



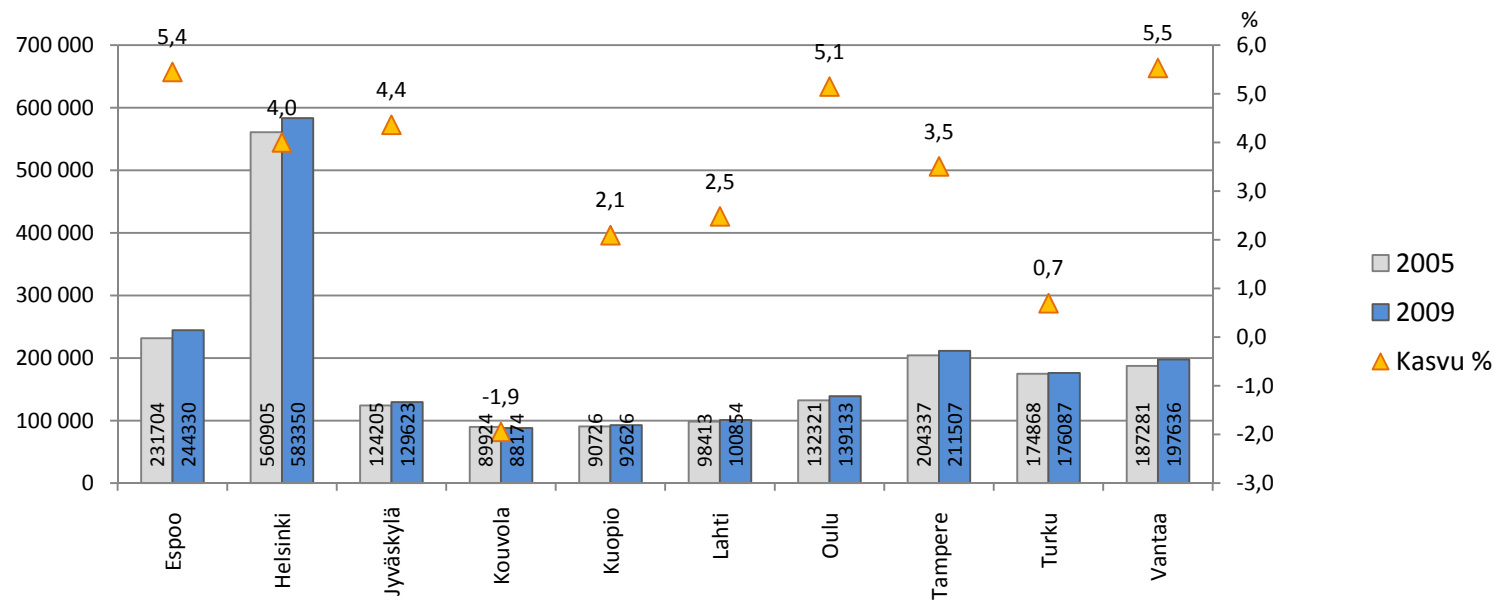
## Yleinen kehitys

- Kouvolan kaupungin ja koko Kymenlaaksossa näkyi maailmantalouden taantuma ja kasvun epävarmuus.
- Kouvolaisia oli vuoden 2009 lopussa tilastokeskuksen ennakkotiedon mukaan 88 193 eli 243 asukasta vähemmän kuin edellisenä.
- 0-18 vuotiaiden osuus väestöstä oli 20,0 prosenttia , 19-64 vuotiaita oli 59,7 prosenttia, 65-vuotiaita tai vanhempia 20,2 prosenttia.
- Työttömien määrä kasvoi edellisestä vuodesta. Se nousi joulukuun lopussa 13,3 prosenttiin. Koko maan työttömyysasteen keskiarvo oli 8,2 prosenttia.
- Työttömänä oli vuoden lopussa 5 955 henkilöä, työttömien määrä kasvoi vuoden aikana 1 326 henkilöllä, josta pitkäaikaistyöttömiä oli 979 henkilöä.



## Väkiluvun muutos 2005 – 2009

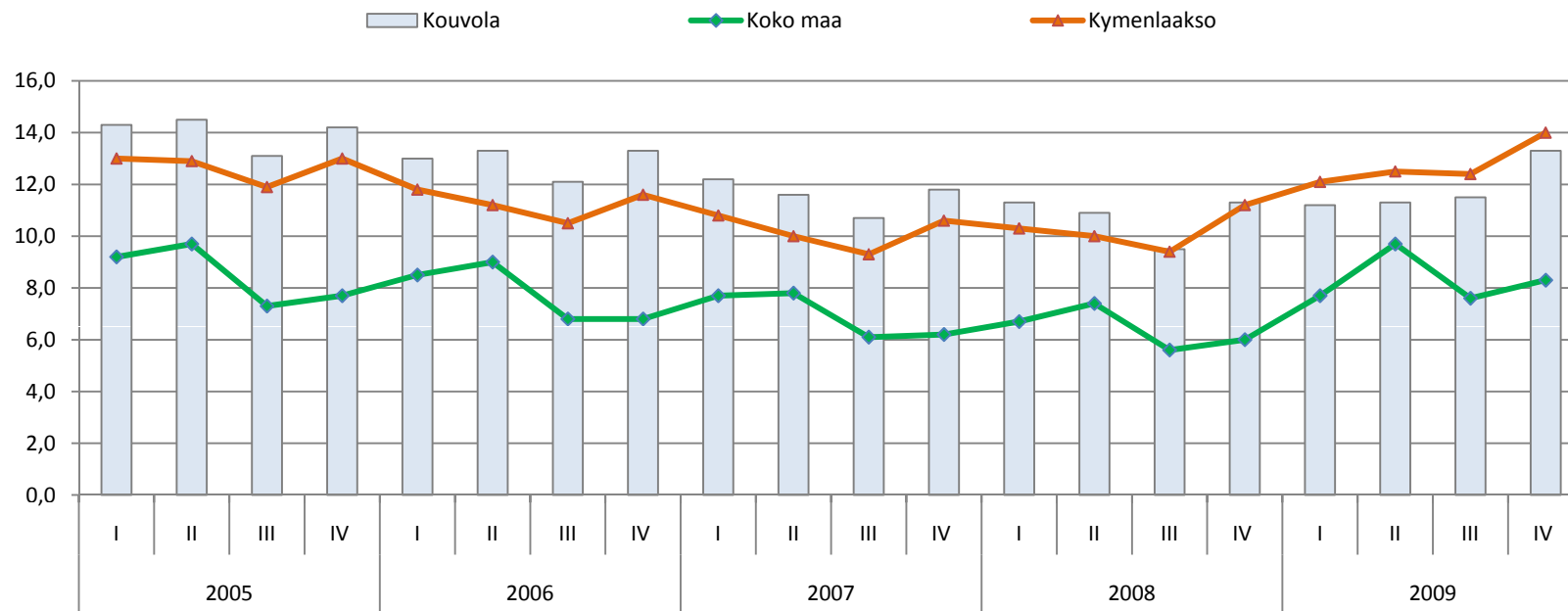
### 10 suurinta kaupunkia



Lähde: Tilastokeskus



# Työttömyysaste %



Lähde: Tilastokeskus



# Strategiset tavoitteet

- Valtuuston 17.11.2008 hyväksymä siirtymäkauden kaupunkistrategia on perustunut kuntien 2007 hyväksymälle hallinnon ja palveluiden järjestämissopimukseen sekä siinä määriteltyihin kuntaliitoksen strategisiin tavoitteisiin.
- Siirtymäkauden kaupunkistrategiassa on määritelty
  - 15 pidempiaikaista strategista päämäärää sekä niille
    - 51 kriittistä menestystekijää mittari- ja tavoitetasoineen
      - (osin siirtymäkautta koskevia).
- Uuden organisaation ja sen toiminnan käynnistämiseen liittyvät tavoitteet ovat toteutuneet:
  - perustoimintojen ja operatiivisten järjestelmien katkeamaton toiminta,
  - johtamisjärjestelmä organisoitu,
  - konsernitason strateginen suunnittelu (ohjelmakokonaisuudet, erillisohjelmat ja strategiat) valmistunut,
  - konsernin ohjeistus (johto- ja taloussäännöt, konserniohjeet) toteutettu.
- TA 2009 vuositavoitteet on johdettu kaupunkistrategiasta ja ne ovat pääosin toteutuneet.
- Pidempiaikaisten strategisten päämäärien toteutumisten arviointi mahdollistuu niitä jalkauttavien tarkempien suunnitelmien ja toimenpiteiden pohjalta v. 2010 alkaen.



# Henkilöstö

31.12.2009

Henkilöstömäärä	Vakinaiset	Määräaikaiset	Työllistetyt	Oppisop.	Yhteensä
Konsernihallinto (ti)	115	7	1		123
Elinkeinotoimi (ti)	73	39			112
Sivistys (ti)	17				17
Perusturva (ti)	7	5			12
Tekninen ja ympäristötoimiala (ti)	94	7			101
Konsernihallinto (tu)	118	14	3		135
Sivistys (tu)	1825	540	69	9	2443
Perusturva (tu)	1599	577	46	8	2230
Tekninen ja ympäristötoimiala (tu)	797	107	27	1	932
Kouvolan Vesi	62	6			68
<b>Yhteensä</b>	<b>4707</b>	<b>1302</b>	<b>146</b>	<b>18</b>	<b>6173</b>
Henkilöstömäärä 31.8.2009	4648	1329	148	16	6141
Henkilöstömäärä 30.4.2009	4629	1472	120	20	6241



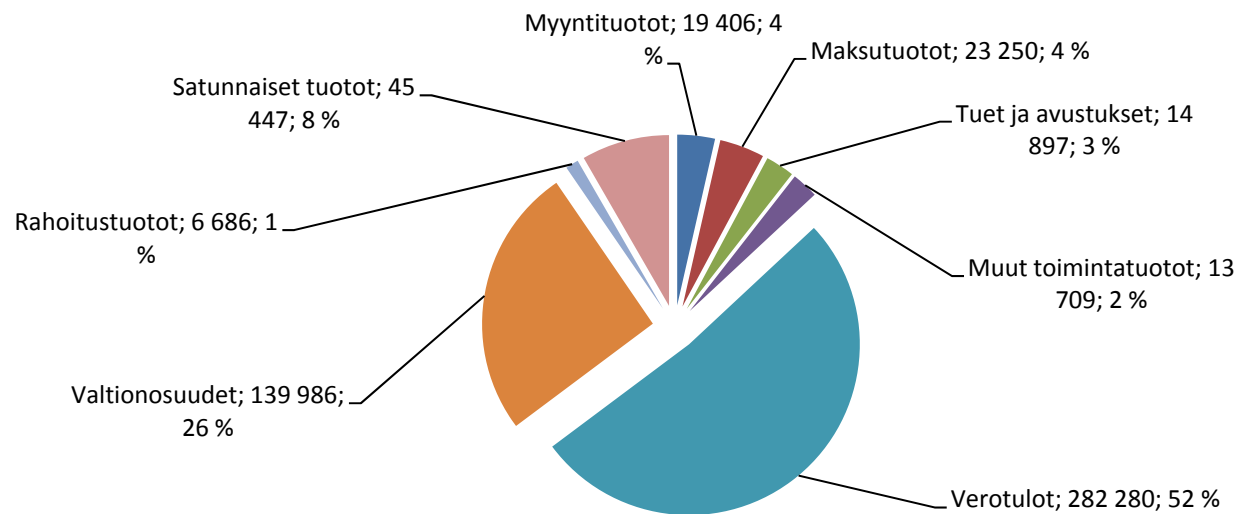
# Tuloslaskelma

	<b>Tp 2009</b>
	<i>1000 e</i>
Toimintatuotot	71 262
Valmistus omaan käyttöön	1 189
Toimintakulut	-487 980
<b>Toimintakate</b>	<b>-415 530</b>
Verotulot	282 280
Valtionosuudet	139 986
Rahoitustuotot ja -kulut	3 167
Korkotuotot	508
Muut rahoitustuotot	6 178
Korkokulut	-3 015
Muut rahoituskulut	-504
<b>Vuosikate</b>	<b>9 903</b>
Poistot ja arvonalentumiset	-21 205
Satunnaiset erät	45 447
<b>Tilikauden tulos</b>	<b>34 145</b>
Poistoeron lisäys (-)/vähennys (+)	15
Varausten lisäys (-)/vähennys (+)	404
Rahastojen lisäys (-)/vähennys (+)	-33 864
<b>Tilikauden ylijäämä (alijäämä)</b>	<b>700</b>



# Tuloslaskelma, tuotot

2009 Tuotot, 1000 e





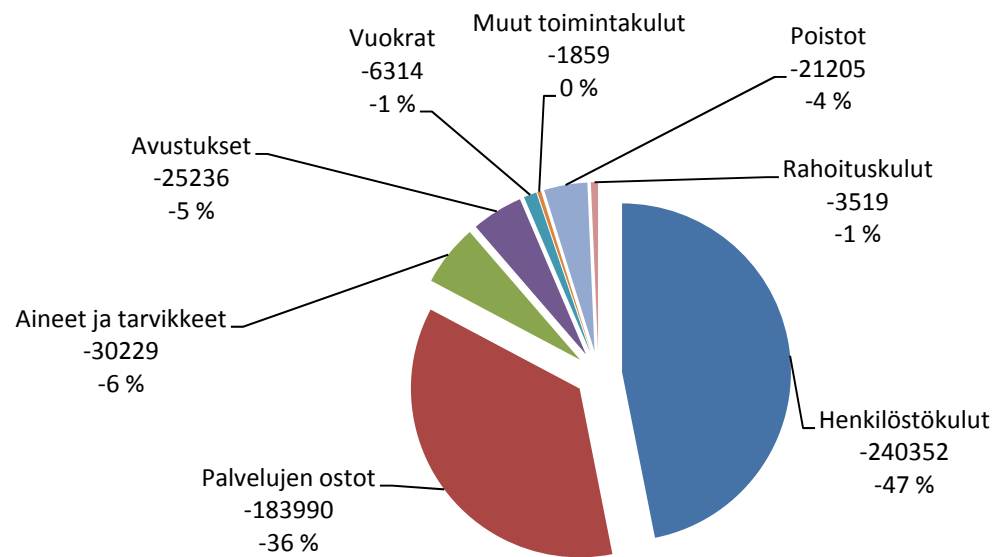
# Verotulot ja valtionosuudet

Verotulot, milj. e	Alkuper. Ta	Ta-muutos	Muutettu ta	2009	Muutettu ta tot-%
Kunnan tulovero	247 000	1 000	248 000	252 366	101,8
Kiinteistövero	14 601	399	15 000	14 906	99,4
Osuus yhteisöveron tuotosta	18 954	-2 954	16 000	15 008	93,8
<b>Yhteensä</b>	<b>280 555</b>	<b>-1 555</b>	<b>279 000</b>	<b>282 280</b>	<b>101,2</b>
Valtionosuudet, milj. e	Alkuper. Ta	Ta-muutos	Muutettu ta	2009	Muutettu ta tot-%
Yleinen valtionosuus	138 000	1 555	139 555	4 676	3,4
Sosiaali- ja terveystoimen vo	0	0	0	106 012	*****
Opetus- ja kulttuuritoimen vo	0	0	0	29 297	*****
<b>Yhteensä</b>	<b>138 000</b>	<b>1 555</b>	<b>139 555</b>	<b>139 986</b>	<b>100,3</b>



# Tuloslaskelma, kulut

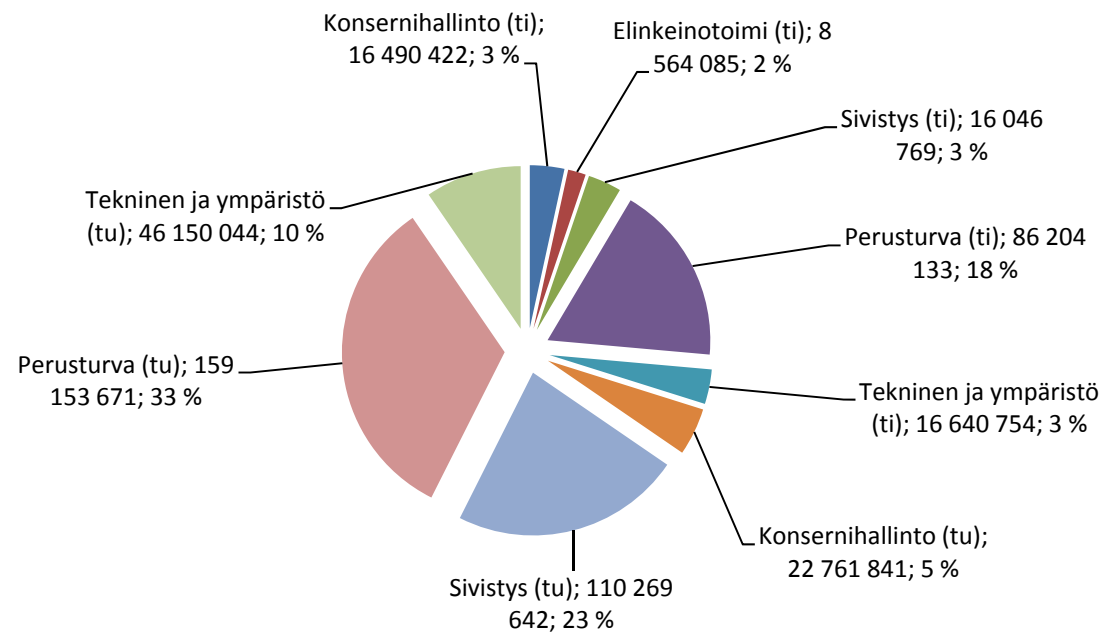
2009 Kulut, 1000 e





# Toimintakulujen jakautuminen, ulkoiset erät

Ulkoiset kulut, 1000 e



# Rahoituslaskelma

KOUVOLA  
KYMIJOEN KAUPUNKI

2009  
1000 e



<b>Toiminnan rahavirta</b>	
Vuosikate	9 903
Satunnaiset erät	45 447
Tulorahoituksen korjauserät	-46 719
<b>Investointien rahavirta</b>	
Investointimenot	-40 029
Rahoitusosuudet investointimenoihin	693
Pysyvien vastaavien hyödykkeiden luovutustulot	58 548
<b>Toiminnan ja investointien rahavirta</b>	<u>27 843</u>
<b>Rahoituksen rahavirta</b>	
Antolainauksen muutokset	
Antolainasaamisten lisäykset	-22 919
Antolainasaamisten vähennykset	1 815
Lainakannan muutokset	
Pitkäaikaisten lainojen lisäys	25 000
Pitkäaikaisten lainojen vähennys	-19 408
Lyhytaikaisten lainojen muutos	-8 000
Oman pääoman muutokset	5 311
Muut maksuvalmiuden muutokset	
Toimeksiantojen varojen ja pääomien muutokset	48
Vaihto-omaisuuden muutos	-116
Saamisten muutos	-1 776
Korottomien velkojen muutos	4 195
<b>Rahoituksen rahavirta</b>	<u>-15 850</u>
<b>Rahavarojen muutos</b>	11 993
Rahavarat 31.12.	30 945
Rahavarat 1.1.	18 952
<b>Rahavarojen muutos</b>	<u>11 993</u>



# Investoinnit

Kaupunki ja liikelaitos	Alkuper. Ta 2009	Muutettu Ta 2009	Toteutuma 2009	Muut. ta tot-%	Poikkeama	kuntayht. osuus
AINEETTOMAT HYÖDYKKEET	-211 000	-431 000	-788 347	182,9	-290 147	-20 003
Tietokoneohjelmistot	-211 000	-431 000	-721 147	167,3	-290 147	-20 003
Ennakkomaksut			-67 200		-67 200	
AINEELLISET HYÖDYKKEET	-36 936 000	-39 296 000	-33 744 004	85,9	15 068 216	-7 558 785
Maa- ja vesialueet	-1 000 000	-3 725 000	-2 666 393	71,6	1 058 607	-1 696 589
Rakennukset	-16 491 000	-13 561 000	-9 126 892	67,3	4 434 108	-3 731 148
Kiinteät rakenteet ja laitteet	-17 432 000	-19 832 000	-9 717 900	49,0	10 114 100	-551 887
Koneet ja kalusto	-1 838 000	-2 003 000	-2 691 598	134,4	-688 598	-1 168 471
Muut aineelliset hyödykkeet	-175 000	-175 000	-25 001	14,3	149 999	0
Keskener. hankinnat ja ennakkomaksut			-9 516 220			-410 691
SIJOITUKSET	-314 000	-1 819 000	-5 497 006	302,2	-3 678 006	-1 792 466
Osakkeet ja osuudet	-314 000	-1 819 000	-5 497 006	302,2	-3 678 006	-1 792 466
INVESTOINTIMENOT YHTEENSÄ	-37 461 000	-41 546 000	-40 029 357	96,3	11 100 063	-9 371 254
Rahoitusosuudet	1 305 000	1 305 000	693 107	53,1	-611 893	
Pysyien vastaavien luovutustuotot	320 000	320 000	12 111 277	3 784,8	11 791 277	9 643 093
INVESTOINTITULOT YHTEENSÄ	1 625 000	1 625 000	12 804 384	788,0	11 179 384	
<b>NETTOINVESTOINNIT YHTEENSÄ</b>	<b>-35 836 000</b>	<b>-39 921 000</b>	<b>-27 224 973</b>	<b>68,2</b>	<b>22 279 447</b>	<b>271 838</b>

Sis. Kouvolan Veden luvut



# Talousarvion toteutuminen

## TOIMINTAKATE

*milj. euroa*

*sis. sisäiset erät*

	2009 muutettu ta	2009 toteuma	tot %	poikkeama
Konsernihallinto (ti)	-12 055	-11 453	95,0	602
Elinkeinotoimi (ti)	-7 967	-6 503	81,6	1 464
Sivistys (ti)	-15 247	-15 222	99,8	24
Perusturva (ti)	-68 030	-67 693	99,5	338
Tekninen ja ympäristö (ti)	-18 942	-17 593	92,9	1 349
<b>Tilaaajat yhteensä</b>	<b>-122 240</b>	<b>-118 464</b>	<b>96,9</b>	<b>3 776</b>
Konsernihallinto (tu)	22 218	21 575	97,1	-644
Sivistys (tu)	-149 635	-148 504	99,2	1 131
Perusturva (tu)	-167 437	-168 904	100,9	-1 467
Tekninen ja ympäristö (tu)	-1 816	-4 238	233,4	-2 422
<b>Tuottajat yhteensä</b>	<b>-296 669</b>	<b>-300 071</b>	<b>101,1</b>	<b>-3 402</b>
<b>Peruskaupunki yhteensä</b>	<b>-418 910</b>	<b>-418 535</b>	<b>99,9</b>	<b>374</b>

# Kouvolan Vesi

KOUVOLA  
KYMIJOEN KAUPUNKI



Tuloslaskelma 1 000 €	TA 2009	Toteuma	Tot-%	Poikkeama
<b>Liikevaihto</b>	<b>10 380</b>	<b>9 747</b>	<b>93,9</b>	- <b>633</b>
Valmistus omaan käyttöön	220	187	84,8	- 33
Liiketoiminnan muut tuotot	60	107	179,0	47
Materiaalit ja palvelut	- 3 712	- 3 266	88,0	446
Henkilöstökulut	- 2 927	- 3 282	112,1	- 356
Poistot ja arvonalentumiset	- 2 194	- 2 769	126,2	- 575
Liiketoiminnan muut kulut	- 463	- 488	105,3	- 25
<b>Liikelylijäämä (-alijäämä)</b>	<b>1 365</b>	<b>236</b>	<b>17,3</b>	- <b>1 129</b>
Rahoitustuotot ja -kulut	- 990	- 979	98,9	10
<b>Ylijäämä (alij.) ennen satunnaisia eriä</b>	<b>375</b>	- <b>743</b>	- <b>198,3</b>	- <b>1 118</b>



## Konsernitilinpäätökseen yhdistellyt yhteisöt

	Yhdistely konsernitilinpäätökseen	
	Yhdistely (kpl)	Ei yhdistelyä (kpl)
Tytäryhteisöt		
Yhtiöt		
Energiayhtiöt	1	-
Elinkeino- ja kehitysyritykset	4	-
Kiinteistö- ja asunoyhtiöt	26	
Muut yhtiöt	4	-
Osuuskunnat	-	-
Yhdistykset	-	-
Säätiöt	1	-
Kuntayhtymät	5	-
Osakkuusyhteisöt	6	16
Muut omistusyhteisyydet	-	-
<b>Yhteensä</b>	<b>47</b>	<b>16</b>

# Konsernin tuloslaskelma

KOUVOLA  
KYMIJOEN KAUPUNKI



	2009
	1 000 €
<b>Toimintatuotot</b>	<b>264 485</b>
<b>Toimintakulut</b>	<b>-657 075</b>
<b>Osuus osakkuusyhteisöjen voitosta (tappiosta)</b>	<b>1 779</b>
<b>TOIMINTAKATE</b>	<b>-390 811</b>
Verotulot	281 775
Valtionosuudet	139 986
<b>Rahoitustuotot ja -kulut</b>	
Korkotuotot	1 012
Muut rahoitustuotot	2 381
Korkokulut	-7 945
Muut rahoituskulut	-859
<b>Rahoitustuotot ja -kulut</b>	<b>-5 411</b>
<b>VUOSIKATE</b>	<b>25 539</b>
<b>Poistot ja arvonalentumiset</b>	
Suunnitelman mukaiset poistot	-36 677
Tilikauden yli- ja alipariarvot	-15
Arvonalentumiset	
<b>Poistot ja arvonalentumiset</b>	<b>-36 691</b>
<b>Satunnaiset erät</b>	<b>75</b>
<b>TILIKAUDEN TULOS</b>	<b>-11 077</b>
<b>Tilinpäätössiirrot</b>	<b>-35 165</b>
Vähemmistöosuus	-150
<b>Osuus kuntayhtymien tuloksesta</b>	
<b>TILIKAUDEN YLIJÄÄMÄ/ALIJÄÄMÄ</b>	<b>-46 392</b>



# Tuloslaskelman tunnusluvut

Kaupunki	2009	Konserni	2009
Toimintatuotot/Toimintakulut, %	14,6 %	Toimintatuotot/Toimintakulut, %	40,3 %
Vuosikate/Poistot, %	46,7 %	Vuosikate/Poistot, %	69,6 %
Vuosikate, € / asukas	112	Vuosikate, € / asukas	290
Asukasmäärä	88 193	Asukasmäärä	88 193
Henkilöstön lukumäärä	6 173	Henkilöstön lukumäärä*)	6 736

\*) ei sisällä kuntayhtymiä



# Rahoituslaskelman tunnusluvut

<b>Kaupunki</b>	<b>2009</b>	<b>Konserni</b>	<b>2009</b>
Investointien tulorahoitus, %	25,2 %	Investointien tulorahoitus, %	41,3 %
Pääomamenojen tulorahoitus, %	12,4 %	Pääomamenojen tulorahoitus, %	27,7 %
Lainanhoitokate	0,6	Lainanhoitokate	1,0
Kassan riittävyys 31.12., pv	20	Kassan riittävyys 31.12., pv	26



# Taseen tunnusluvut

<b>Kaupunki</b>	<b>2009</b>	<b>Konserni</b>	<b>2009</b>
Omavaraisuusaste, %	63,7 %	Omavaraisuusaste, %	45,3 %
Rahoitusvarallisuus eur/asukas	-1 422	Rahoitusvarallisuus eur/asukas	-3 249
Suhteellinen velkaantuneisuus, %	37,6 %	Suhteellinen velkaantuneisuus, %	57,4 %
Kertynyt yli-/alijäämä, €/asukas	0	Kertynyt yli-/alijäämä, €/asukas	-442
Lainat eur/asukas	1 325	Lainat eur/asukas	3 056
Lainakanta 31.12., 1000 eur	116 889	Lainakanta 31.12., 1000 eur	269 556
Lainasaamiset 31.12., 1000 eur	27 641	Lainasaamiset 31.12., 1000 eur	6 353



**TILINPÄÄTÖSTIETOJA**

2009	Lappeenranta	Lahti	Kouvola	Kotka	Mikkeli
Vero %	18,75	19,0	19,0	19,5	19,5
Vuosikate e/as	70	392	112	109	453
Tulos e/as	-123	97	- 128 *	-198	205
Yli/alijäämä tase Me	-8,9	11,4	0,7	-10,5	-4,6
Lainat e/as	2 090	3 253	1 325	4 170	3 183
Konserni lainat e/as	4 976	4 466	3 056	9 793	7 081

\*) ilman satunnaisia tuottoja

Tilastokeskuksen tilinpäätösennakkotietojen mukaan kuntien lainamäärä oli 1 875 euroa/asukas.

Lisätietoja

Kouvolan talous- ja strategiayksikkö  
talous- ja strategiajohtaja Jyrki Harjula p. 02061 53811  
laskentapäällikkö Tarja Hanninen p. 02061 58275  
konsernikontrolleri Milla Koponen p. 02061 56545

Talouspalvelukeskus  
palvelupäällikkö Heljä Leiniö p.02061 54714