



FCG Efeko Oy

# Uuden Kouvolan strategian ja organisaation valmistelu

## ORGANISAATIOORAKENNE

Yhdistymistyöryhmä 9.4.2008

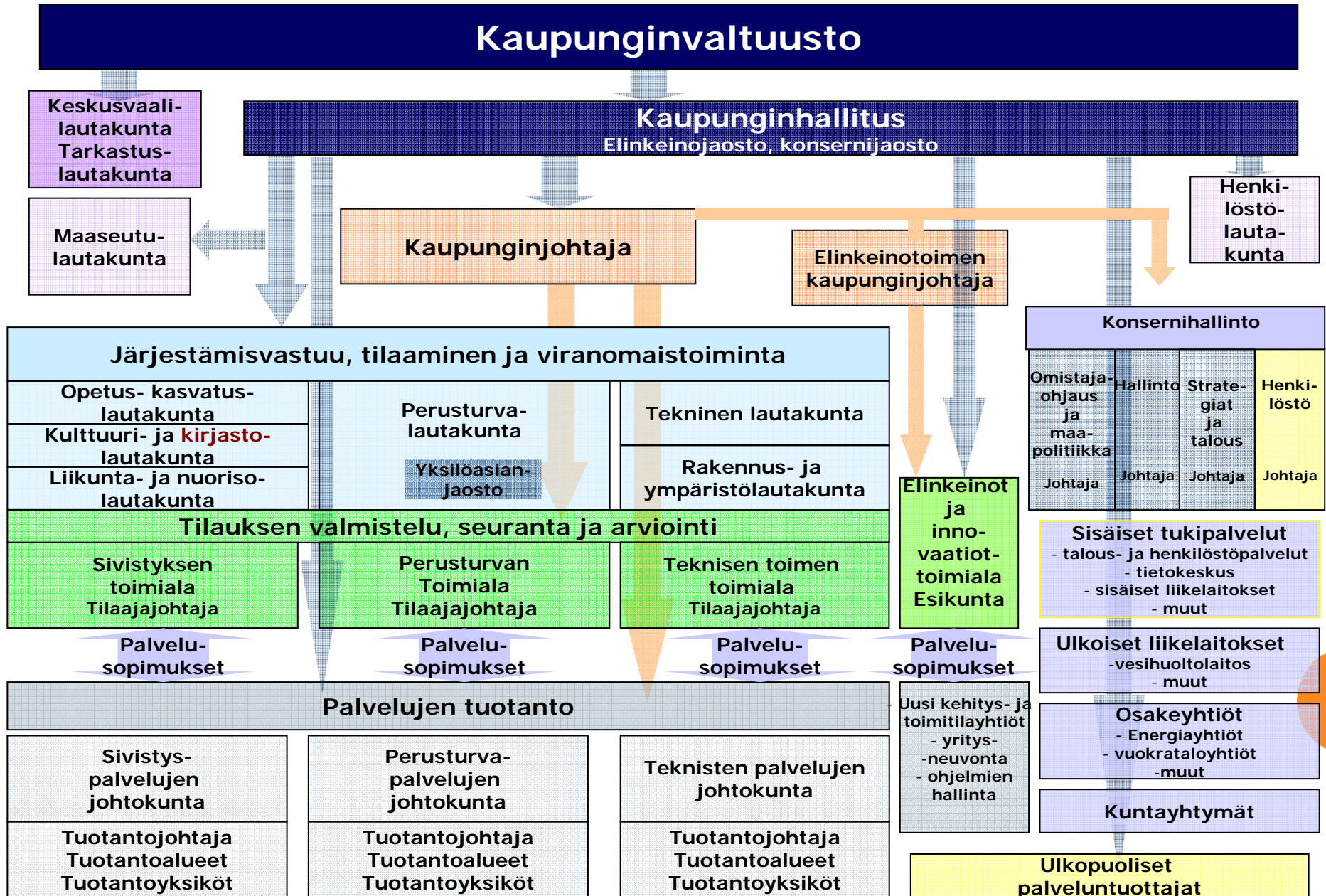
## Keskeiset kysymykset

- ❑ Iso kaupunki ja elinvoima ja sen mukainen organisaatio
- ❑ Uudet lautakunnat
  - Hallituksen jaosto vs. henkilöstölautakunta
    - Konserni vs. sektorinäkemys
- ❑ Organisaation henkilöittäminen
  - Kaupunginjohtajat
  - Tilaajajohtajat, konsernihallinnon vastuut, tuotantojohtajat
  - Toimikausi toistaiseksi vai määräaikaiseksi?
- ❑ Elinkeinotoimi, vastaava kaupunginjohtaja ja uusi yhtiö
- ❑ Henkilöstön valinta ja valmistelun eteneminen
  - Kaupunginjohtaja; 1. huhtikuussa, 2. elokuussa, 3. marraskuussa sisäinen  
3. maaliskuussa 2009 ulkoinen
  - Muu henkilöstö; Johtavat viranhaltijat: sitoutuminen, vastuu ja tiimiytyminen
    - Muu henkilöstö: epätietoisuuden poistaminen
- ❑ Etenemisen varmistaminen
  - Vaiheet oikeassa järjestyksessä ja osina sekä vastuut (tiekartta)

# Lautakuntarakenne (JJTMK linjaus)

	jäseniä	varajäseniä
☐ Kaupunginvaltuusto	75	75
☐ Kaupunginhallitus	15	15
○ Elinkeinojaosto	5	
○ Konsernijaosto	5	
☐ Perusturvalautakunta	13	13
○ yksilöasiainjaosto	5	
☐ Opetus- ja kasvatuslautakunta	13	13
☐ Kulttuuri- ja kirjastolautakunta	13	13
☐ Liikunta- ja nuorisolautakunta	13	13
☐ Tekninen lautakunta	13	13
☐ Rakennus- ja ympäristölautakunta	13	13
☐ Henkilöstölautakunta	13	13
☐ Maaseutulautakunta	13	13
☐ Tarkastuslautakunta	9	9
☐ Keskusvaalilautakunta	5	5
☐ Muut mm.		
○ Elimäen, Jaalan ja Valkealan kuntien kehittämissätiö (yhteys elinkeinotoimeen)		
○ Nuorisovaltuusto, Vanhusneuvosto, Vammaisneuvosto		





# Viranhaltijajohto – tehtävät

## □ Kaupunginjohtaja

- vastaa omistajapolitiikan, konserniohjauksen ja edunvalvonnan tehtävistä
- johtaa konsernihallinnon ja tilaajaorganisaation toimintaa
- toimii kaupunginhallituksen esittelijänä

## □ Elinkeinotoimen kaupunginjohtaja

- vastaa Elinkeinot ja innovaatiot –toimialan johtamisesta
- toimialansa yhtiöiden ja muiden organisaatioiden sekä verkostojen ohjaaminen (tilaajatoiminta, omistajaohjaus, verkostojohtaminen)

## □ Tilaajajohtajat

- vastaa toimialan tilaajatoiminnan valmistelusta ja toteutumisen seurannasta
- toimii lautakunnan esittelijänä ja toimialan johtajana

## □ Tuotantojohtajat

- vastaa johtokunnan määrittämien tavoitteiden mukaan sektorinsa tuotannosta ja sen kehittämisestä sekä tuotteistuksesta
- toimii johtokunnan esittelijänä ja tuotannon johtajana

## □ Liiketoimintajohtaja

- Vastaa omistajaohjauksesta, konserniohjauksesta, maapolitiikasta ja edunvalvonnasta

## □ Talous- ja strategiajohtaja

- Toimii konsernihallinnon johtajana
- Vastaa strategiasta, taloudesta ja kehittämisestä

## □ Henkilöstöjohtaja

- Vastaa strategisesta henkilöstöjohtamisesta ja -politiikasta

## □ Hallintojohtaja

- Konserniviestintä, lakiasiat, sisäinen tarkastus, riskien hallinta, konsernin kansliapalvelut



# Poliittinen organisaatio



# Valtuuston ja hallituksen tehtävät

## □ Kaupunginvaltuusto

- Määrittää strategiset tavoitteet ja ohjelmat
- Päättää organisaation rakenteesta ja toimintavoista
- Hyväksyy johtosäännöt ja toimintaohjeet
- Määrittää omistaja- ja konserniohjauksen sekä hyvän hallintotavan periaatteet

## □ Kaupunginhallitus

- Vastaa omistaja- ja konserniohjauksen toteuttamisesta
- Määrittää toimialojen seurannan ja valvonnan periaatteet
- Päättää henkilöstöpolitiikan periaatteista
- Vastaa maakäyttöpolitiikan linjauksista
- Täsmentää tilaaja- ja tuottajaorganisaation tehtäväjakoja sekä niiden palvelusopimusrakenteen
- Määrittää hallituksen jaostojen tehtävät ja ratkaisuvallan



# Hallituksen jaostojen tehtävät

## □ Elinkeinojaosto

- Valmistelee elinkeinopolitiikan linjat ja painopisteet
- Valmistelee ja seuraa innovaatiostrategia
- Koordinoi elinkeinojen kehittämistä kaupungin alueella

## □ Konsernijaosto

- Valmistelee omistaja- ja konserniohjauksen linjaukset
- Kehittää tilaaja- ja tuottajaorganisaation tehtävänjakoa
- Vastaa palvelusopimusrakenteen ja mallien kehittämisestä



# Hallintolautakunnat

- ❑ Tarkastuslautakunta ja Keskusvaalilautakunta
  - Kuntalain mukaiset
- ❑ Maaseutulautakunta
  - Toimii yhteistyössä khn elinkeinojaoston ja elinkeinotoimen kanssa maaseutuun liittyvissä asioissa
  - Päättää maaseutuun liittyvistä asioista esim.
    - Yksityistieasiat
    - Haja-asutusalueiden vesihuoltoon liittyvä valmistelu
    - Maaseutualueiden ja kylätoiminnan kehittäminen
    - Maaseutuviranomaiselle kuuluvat tehtävät
    - Vapaa-ajan asukastoimikunta
- ❑ Henkilöstölautakunta
  - Päättää henkilöstöpolitiikan periaatteista
  - Määrää virka- ja työsopimusten soveltamisesta
  - Ohjaa siirtymäkauden palkkaus- ja työsuhde-etujen harmonisointia

## Elinkeinotoimen kaupunginjohtajan ja tuotantojohtajien esikunnat / kansliat – ”tilaajatoimistot”

### □ Elinkeinot ja innovaatiot

- Erittäin keveästi resursoitu – verkostojen johtaminen palvelusopimusten kautta
- Tarvittava substanssiosaaminen tilausten valmistelua, seuranta ja arviointia varten

### □ Sivistys

- Tarvittava substanssiosaaminen tilausten valmistelua, seuranta ja arviointia varten

### □ Perusturva

- Tarvittava substanssiosaaminen tilausten valmistelua, seuranta ja arviointia varten

### □ Tekninen toimi

- Tarvittava substanssiosaaminen tilausten valmistelua, seuranta ja arviointia varten
- Viranomaispalvelut
- Suunnittelupalvelut

# Tuotantoalueet

- ❑ Tuotannon johtokuntien alainen tuotanto jakautuu tuotantoalueisiin ja tuotantoyksiköihin
  - Nettobudjetoituja yksiköjä tai liikelaitoksia
- ❑ Sivistyspalvelujen tuotantoalueet, esim.
  - Koulutuspalvelut
  - Päivähoitopalvelu
  - Kulttuuripalvelut
  - Liikunta- ja vapaa-aikapalvelut
- ❑ Perusturvapalvelujen – tuotantoalueet, esim.
  - Terveyspalvelut
  - Vanhuspalvelut
  - Sosiaalipalvelut
- ❑ Teknisten palvelujen tuotantoalueet, esim.
  - Liikenneväylien ja yleisten alueiden kunnossapitopalvelut
  - Yhdyskuntarakentamisen palvelut



# Konsernihallinto

## ❑ Strategiat ja talous

- kaupunkistrategiat ja ohjelmat, kaupungin toiminnan ja talouden ohjaus, taloussuunnittelu ja rahoitus, tietohallinto, teknologian, palvelujen tuotantotapojen ja sopimusohjauksen kehittäminen sekä tilaajatuki

## ❑ Omistajaohjaus ja maapolitiikka

- omistajaohjaus, konserniohjaus, maapolitiikka, edunvalvonta, asuntopolitiikka

## ❑ Henkilöstö

- strateginen henkilöstöjohtaminen ja –politiikka
- siirtymäkauden henkilöstöasioiden linjaus

## ❑ Hallinto

- konserniviestintä, lakiasiat, sisäinen tarkastus, riskien hallinta, konsernin kansliapalvelut

# Tukiyksiköt, liikelaitokset ja yhtiöt

(esimerkkejä)

## ☐ Sisäiset tukipalvelut

- talous- ja henkilöstöpalvelut
- Tietokeskus (Pohjois-Kymen Tieto)
- sisäiset liikelaitokset, esim. tila- siivous- ja ruokapalvelujen liikelaitos
- muut

## ☐ Liikelaitokset

- Vesihuoltolaitos

## ☐ Yhtiöt ja yhteisöt

- Elinkeinoyhtiöt
- Energiayhtiöt
- Asuntoyhtiöt

