



Koululaisten aamu- ja iltapäivätoiminnan arviointi

Huoltajat - 286 Kouvola (N = 86)

Riitta Rajala 29.4.2011



Hyvä aamu- ja iltapäivätoiminnan järjestäjä!

Opetushallitus toteutti valtakunnallisen koululaisten aamu- ja iltapäivätoiminnan seurantakyselyn huoltajille 7.2. – 11.3.2011. Vuoden 2011 seurantaan liittyvä kysely lähetettiin kaikille perusopetuslain mukaista toimintaa järjestäville kunnille.

Säännöllinen seuranta vuosittain on tärkeä osa aamu- ja iltapäivätoiminnan kehittämistä. Seuranta toteutettiin nyt neljättä kertaa. Edellisen kerran huoltajille suunnattu seuranta tehtiin keväällä 2009. Vuoden 2011 kyselyyn osallistui 11 614 huoltajaa, 302 Manner-Suomen kunnasta.

Tässä koosteessa on yhteenveto valtakunnallisen seurannan keskeisistä tuloksista ja vertailu oman kunnan huoltajien antamiin tuloksiin. Koosteen lopussa on yhteenveto aamu – ja iltapäivätoiminnan tarvekyselystä huoltajille.

Annan mielelläni lisätietoja aamu- ja iltapäivätoiminnasta ja vuoden 2011 seurannasta.
Kevätterveisin Riitta Rajala

Riitta Rajala

Erityisasiantuntija

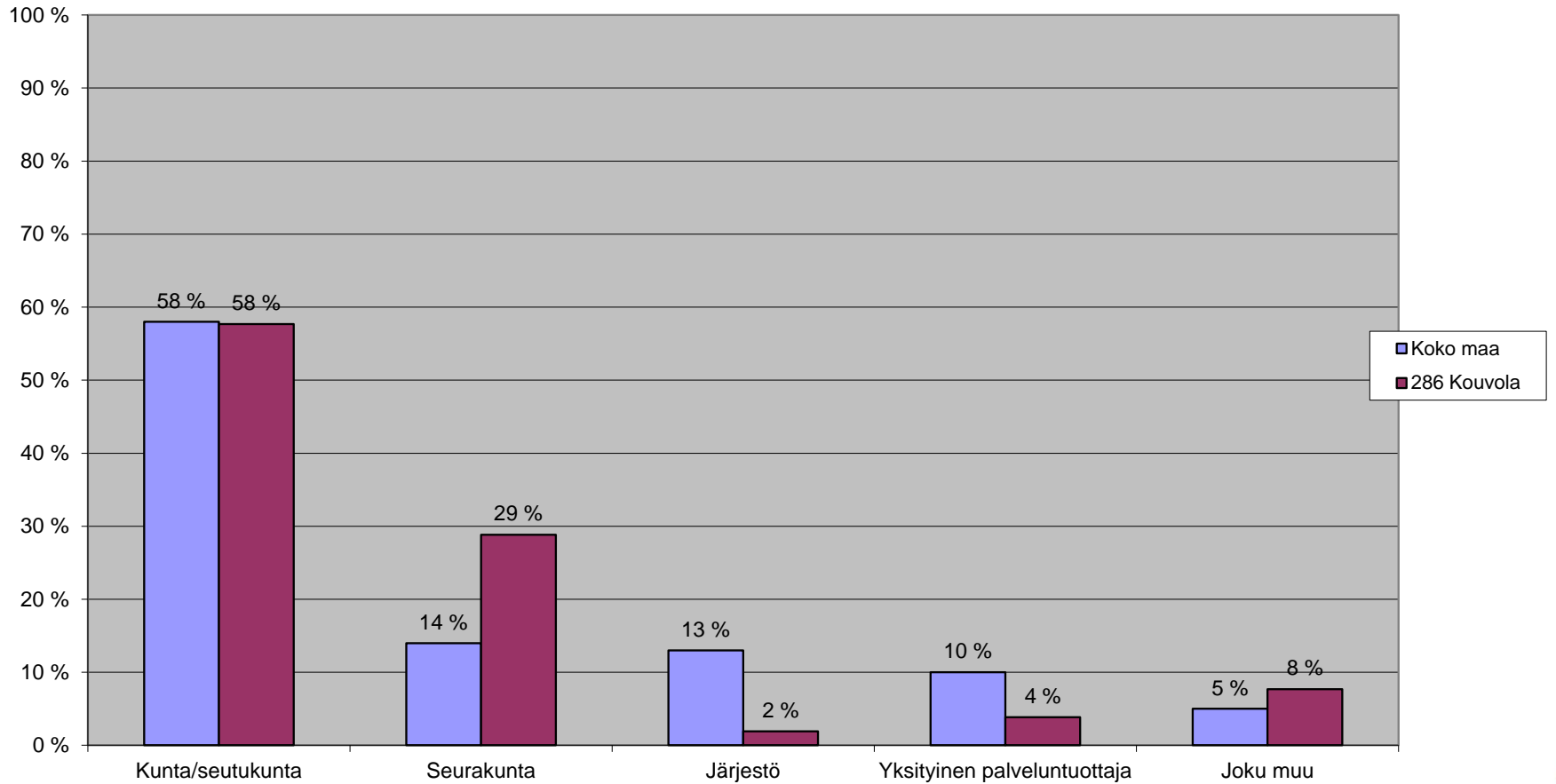
Opetushallitus

puh. 040-348-7745

riitta.rajala@oph.fi

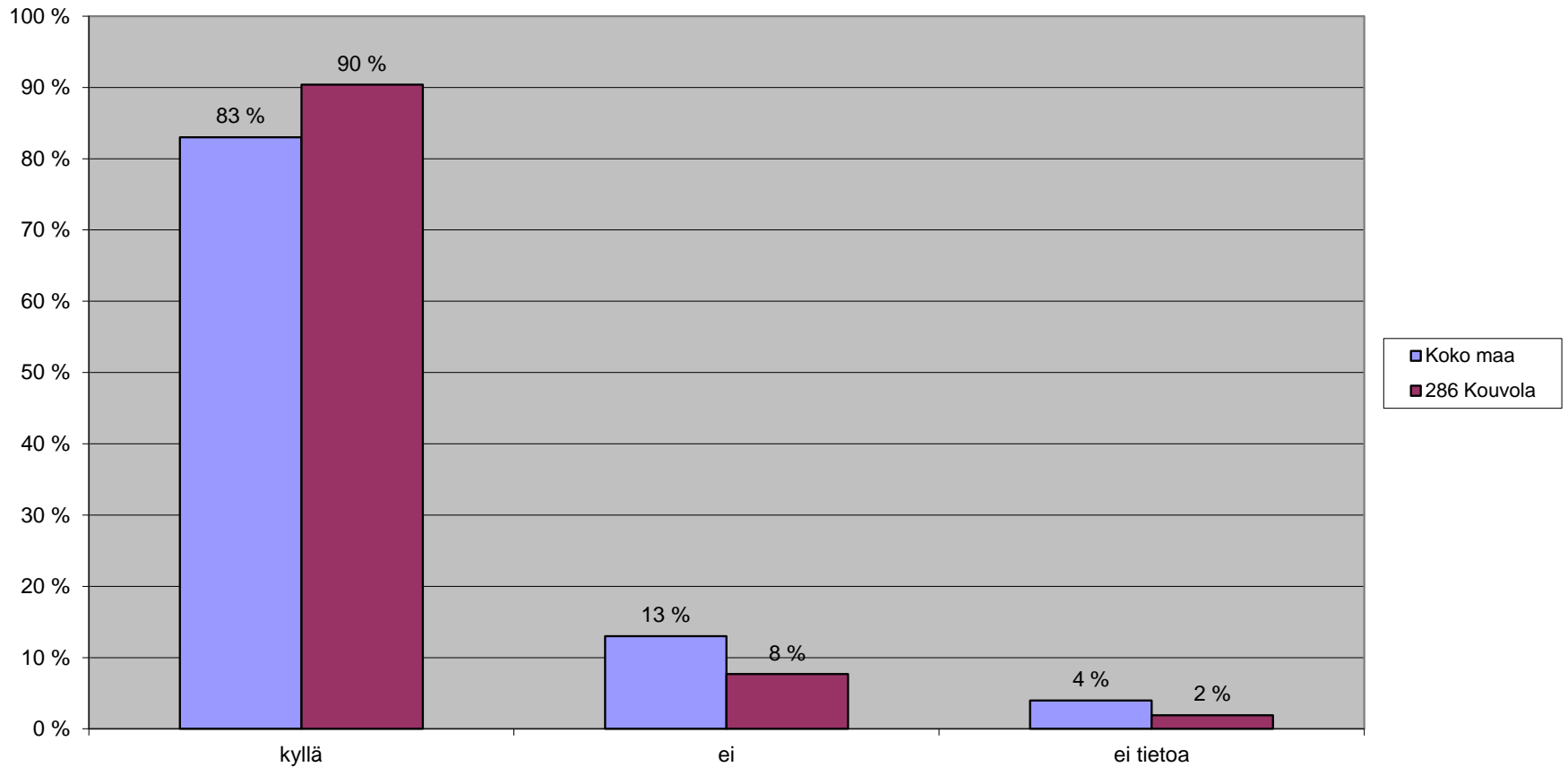


Lapsen apipalveluntuottaja on



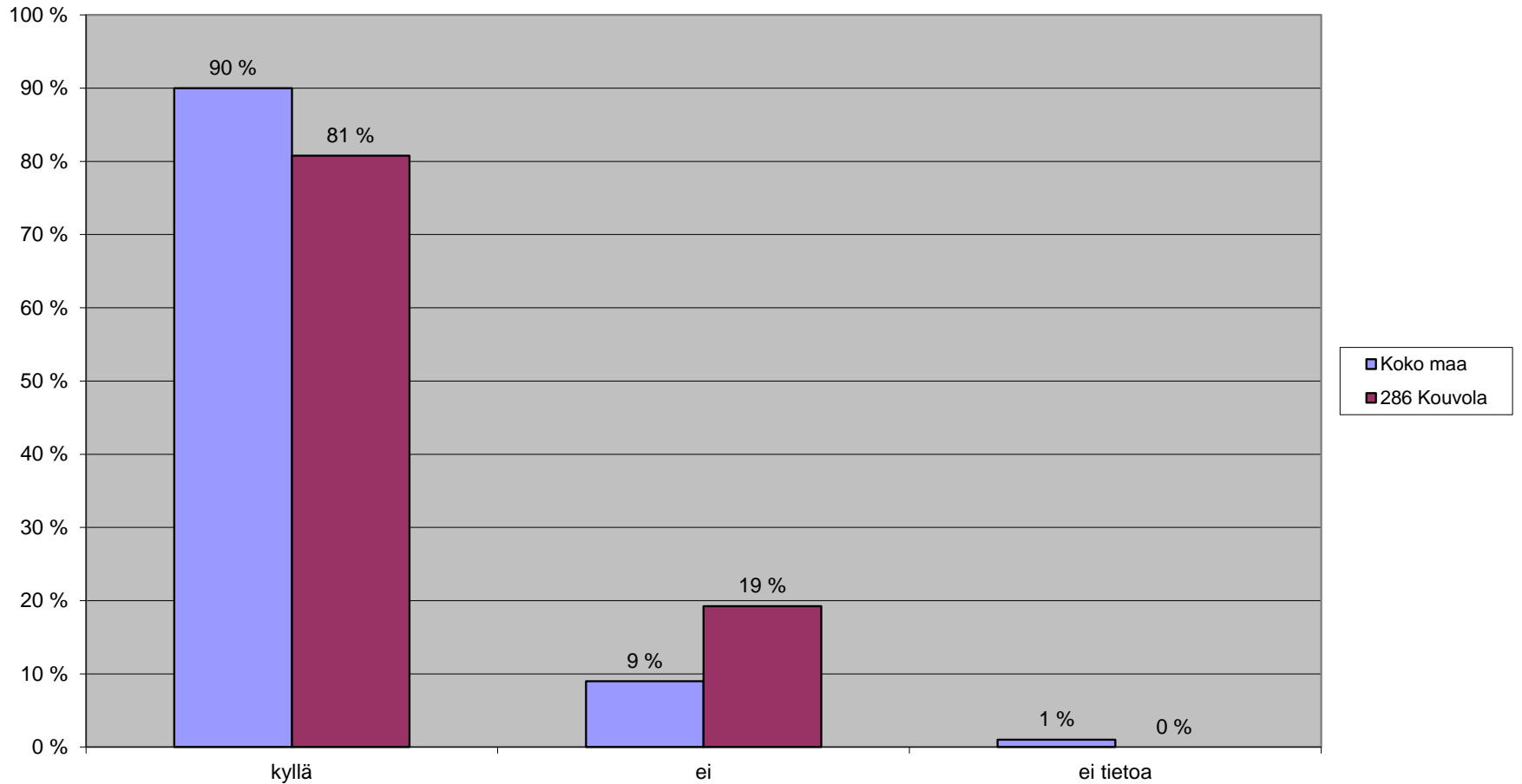


Onko apip-toiminnasta perittävä asiakasmaksu mielestänne kohtuullinen suhteessa saamaanne palvelun laatuun?





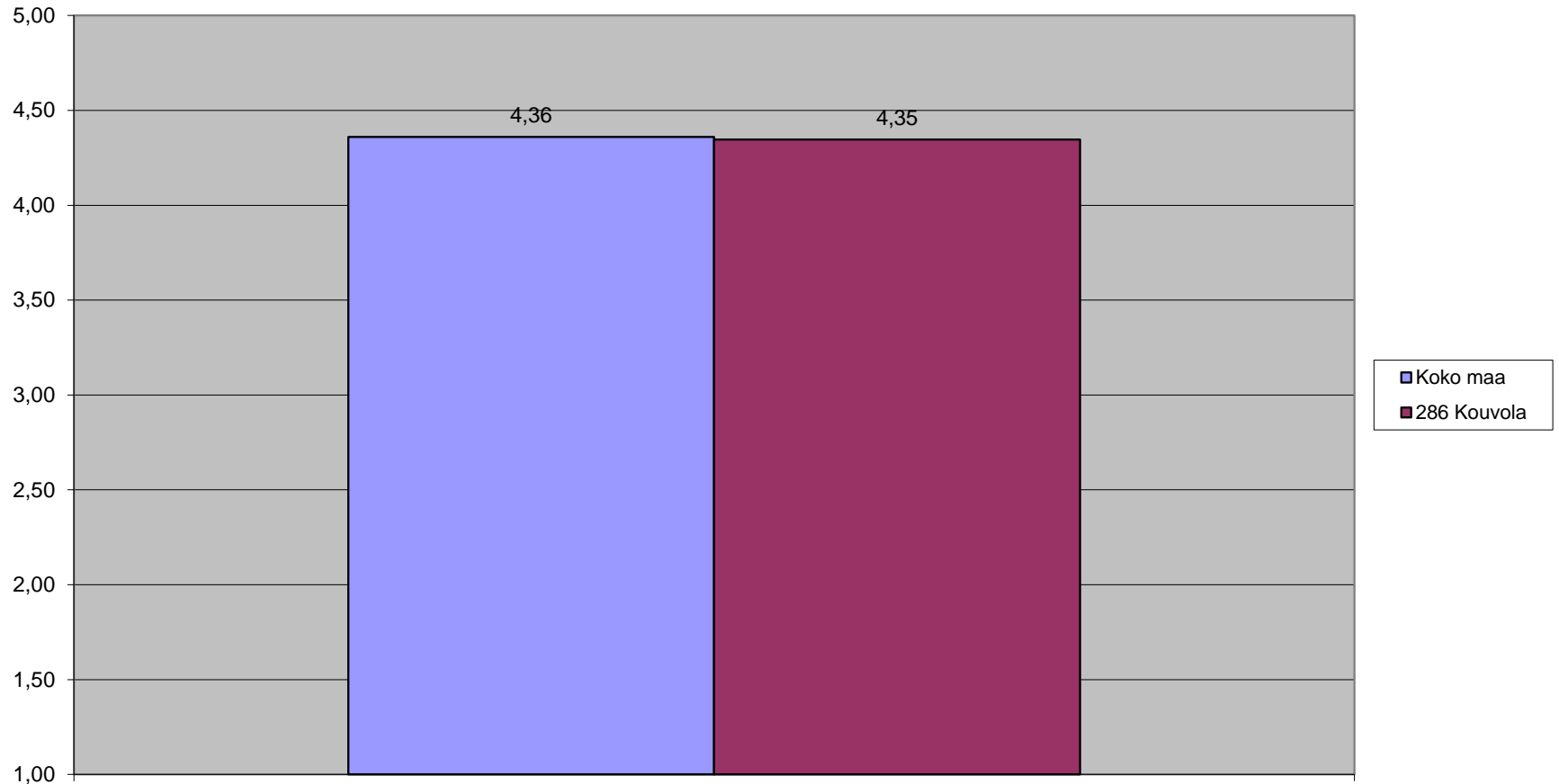
Vastaako lapsenne apip-ryhmän päivittäinen toiminta-aika tarpeitanne?





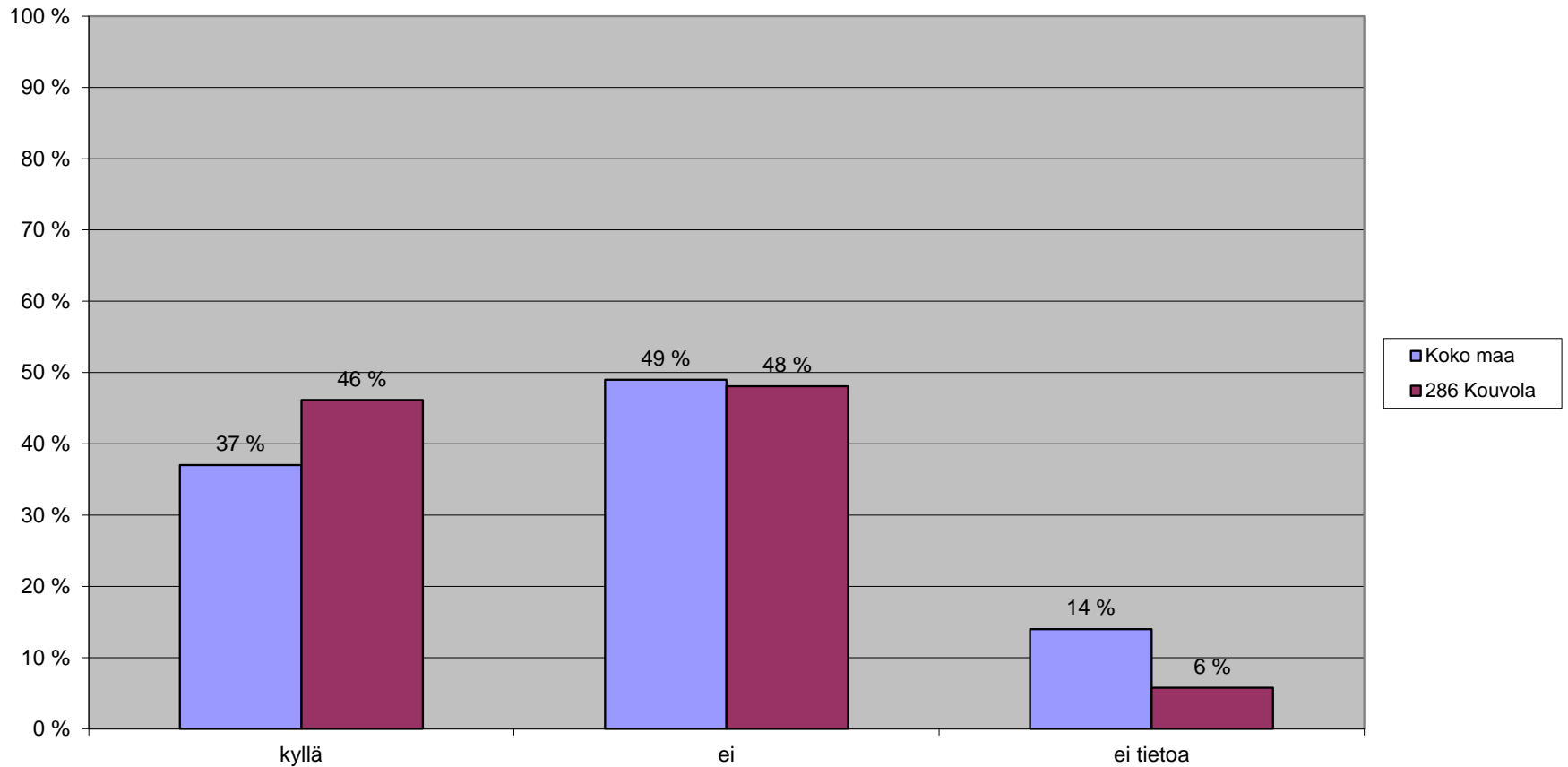
Miten tyytyväinen olitte saamaanne palveluun, kun haitte apip -paikkaa?

(1=erittäin tyytymätön, 5=erittäin tyytyväinen)





Kerrottiinko teille apip-kuukausimaksun vapautus- tai alennusmahdollisuuksista hakiessanne paikkaa?

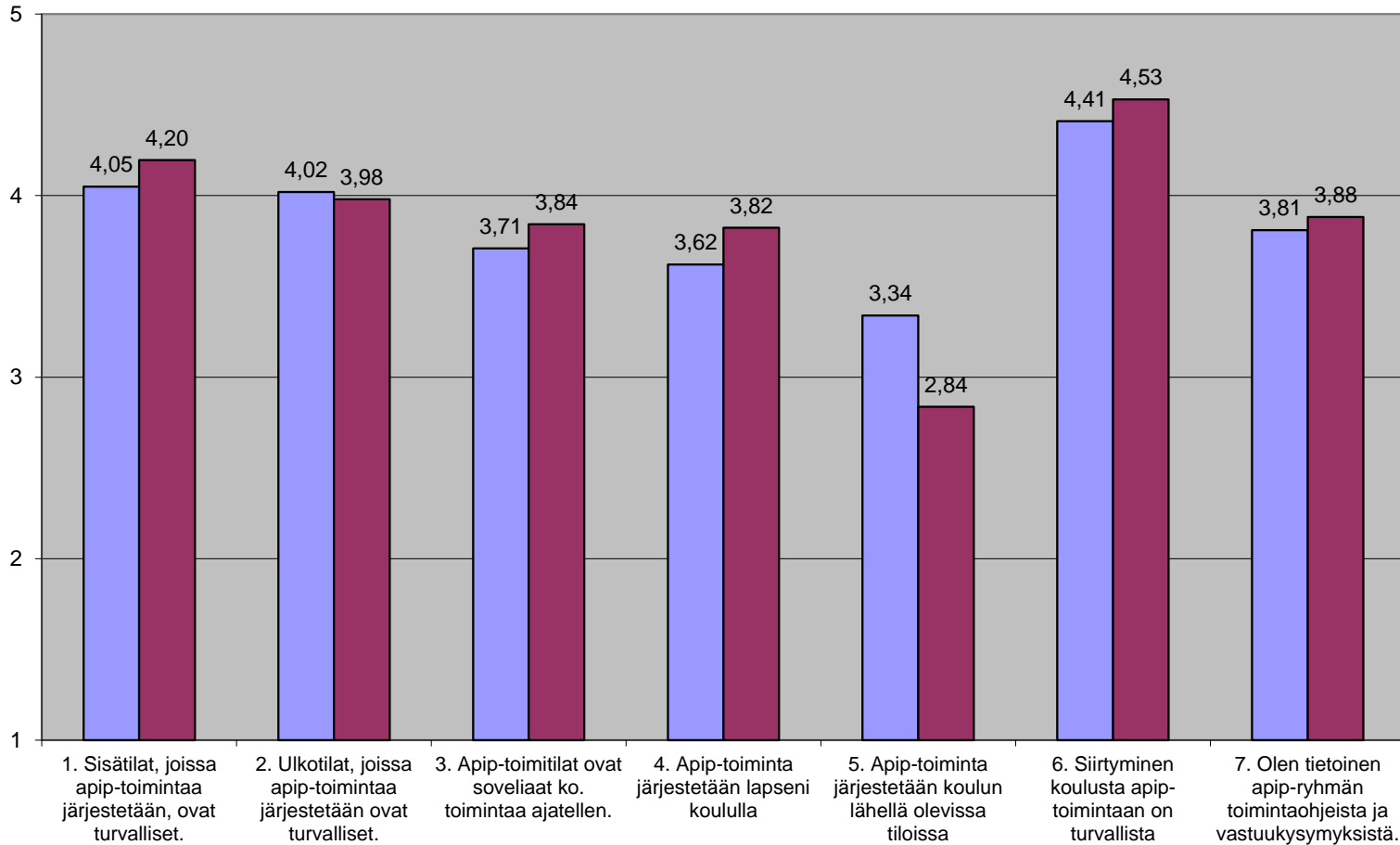




Mielipiteet apip-toimintaan liittyvistä asioista 1/3

(1=erittäin paljon eri mieltä, 5=erittäin paljon samaa mieltä)

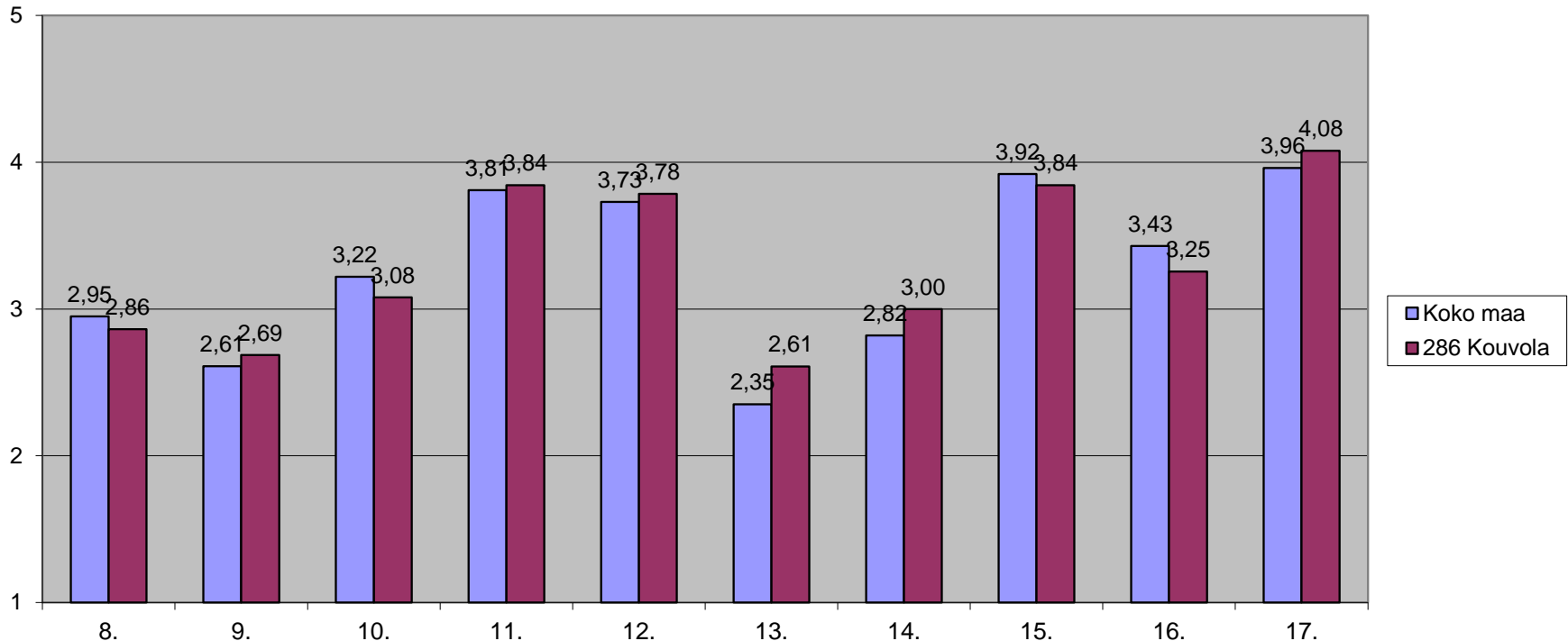
■ Koko maa
■ 286 Kouvola





Mielipiteet apip-toimintaan liittyvistä asioista 2/3

(1=erittäin paljon eri mieltä, 5=erittäin paljon samaa mieltä)



8. Olen tietoinen kunnan apip-toimintasuunnitelman sisällöstä. 9. Olen tietoinen valtakunnallisista koululaisten apip-toiminnan perusteista.

10. Olen tietoinen lapseni apip-ryhmän toimintasuunnitelman sisällöstä.

11. Apip-toiminta tukee kotimme kasvatusyötä. 12. Lapseni apip-ryhmän toiminta on suunnitelmallista. 13. Olen saanut mahdollisuuden osallistua lapseni apip-ryhmän toiminnan suunnitteluun.

14. Lapseni on saanut olla mukana suunnittelemassa apip-ryhmän toimintaa. 15. Yhteistyö lapseni apip-ryhmän ohjaajien kanssa on ollut riittävää.

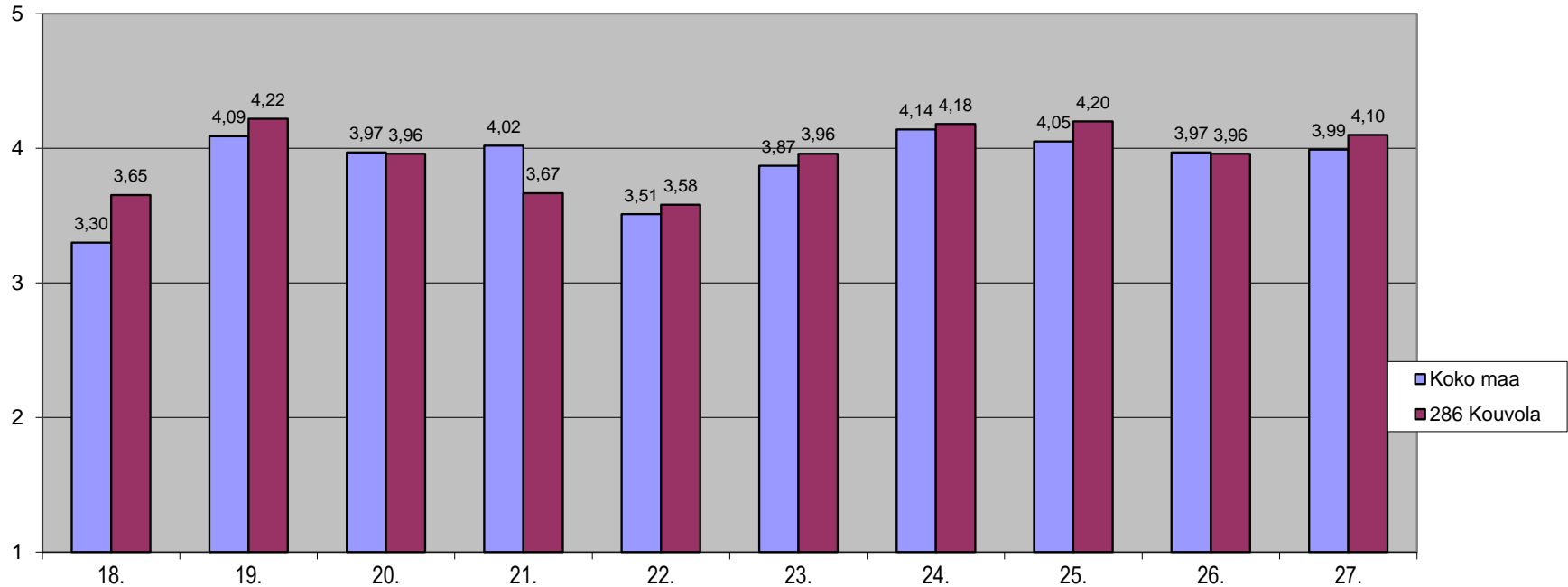
16. Minulle on tarjottu riittävästi mahdollisuuksia henkilökohtaiseen keskusteluun lapseni apip-ohjaajan kanssa.

17. Olen tyytyväinen lapseni apip-ryhmässä työskentelevien ohjaajien ammattitaitoon.



Mielipiteet apip-toimintaan liittyvistä asioista 3/3

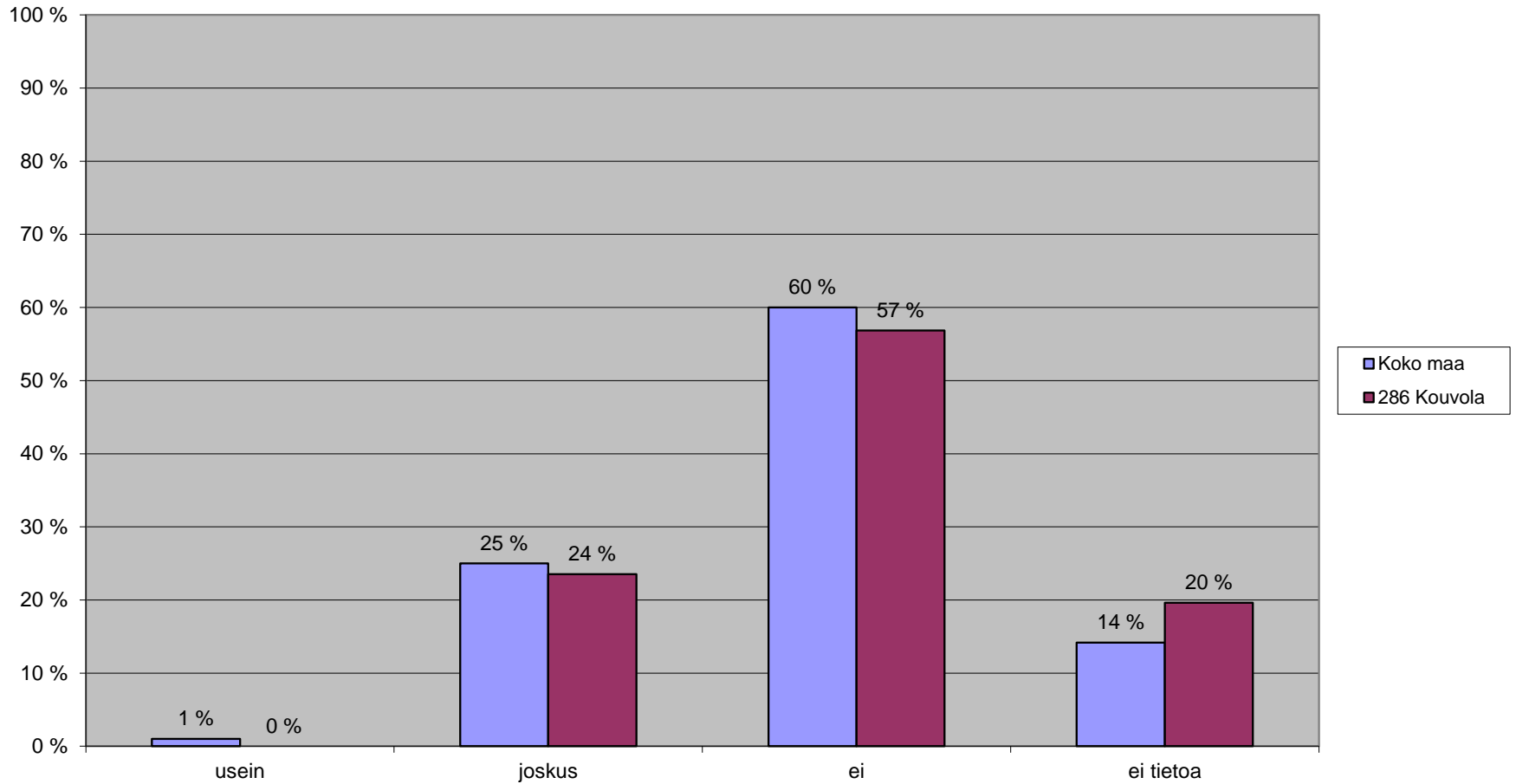
(1=erittäin paljon eri mieltä, 5=erittäin paljon samaa mieltä)



18. Lapseni apip-ryhmässä on päivittäin mahdollisuus levähtämiseen ja rauhallisiin hetkiin. 19. Lapseni apip-ryhmässä omaehtoinen leikki on tehty mahdolliseksi. 20. Lapseni apip-ryhmässä huomioidaan lasten päivittäinen liikunnan tarve. 21. Lapseni apip-ryhmässä ulkoillaan päivittäin. 22. Lapseni apip-toiminnassa huomioidaan lasten yksilölliset tarpeet ja kiinnostuksen kohteet. 23. Olen tyytyväinen lapseni apip-ryhmän toiminnan sisältöihin. 24. Lapseni apip-ryhmän ohjaajat arvostavat ja kohtelevat lastani kunnioittavasti. 25. Lapseni apip-ryhmän ohjaajien käytös on hyvänä esimerkkinä lapsille. 26. Lapseni apip-ryhmän ohjaajat rohkaisevat ja ohjaavat lapsia toimimaan yhdessä. 27. Lapseni apip-ryhmän ilmapiiri on turvallinen ja lämmin.



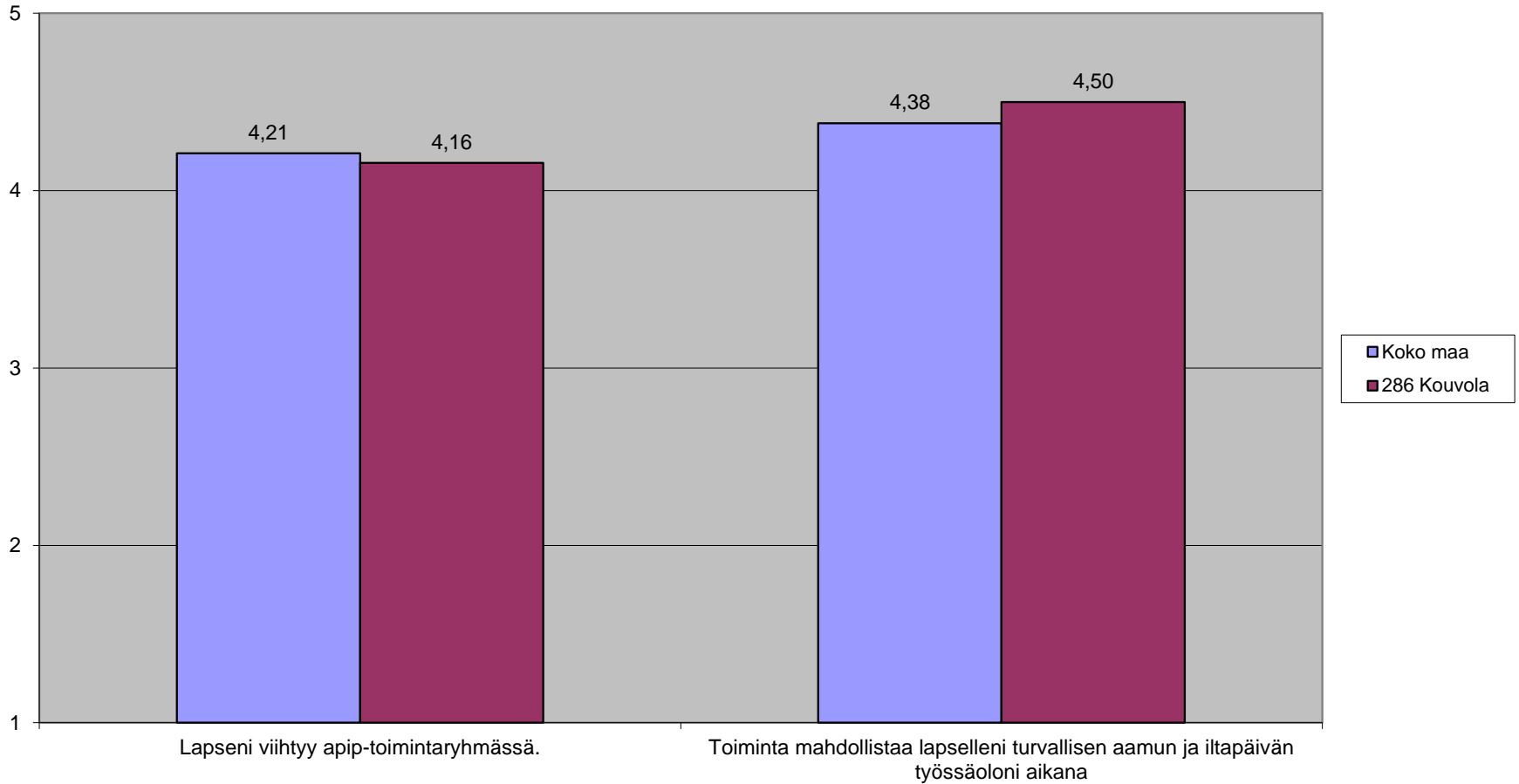
Onko lapsesi kohdannut kiusaamista apip-toiminnassa?





Mielipiteet apip-toimintaan liittyvistä asioista

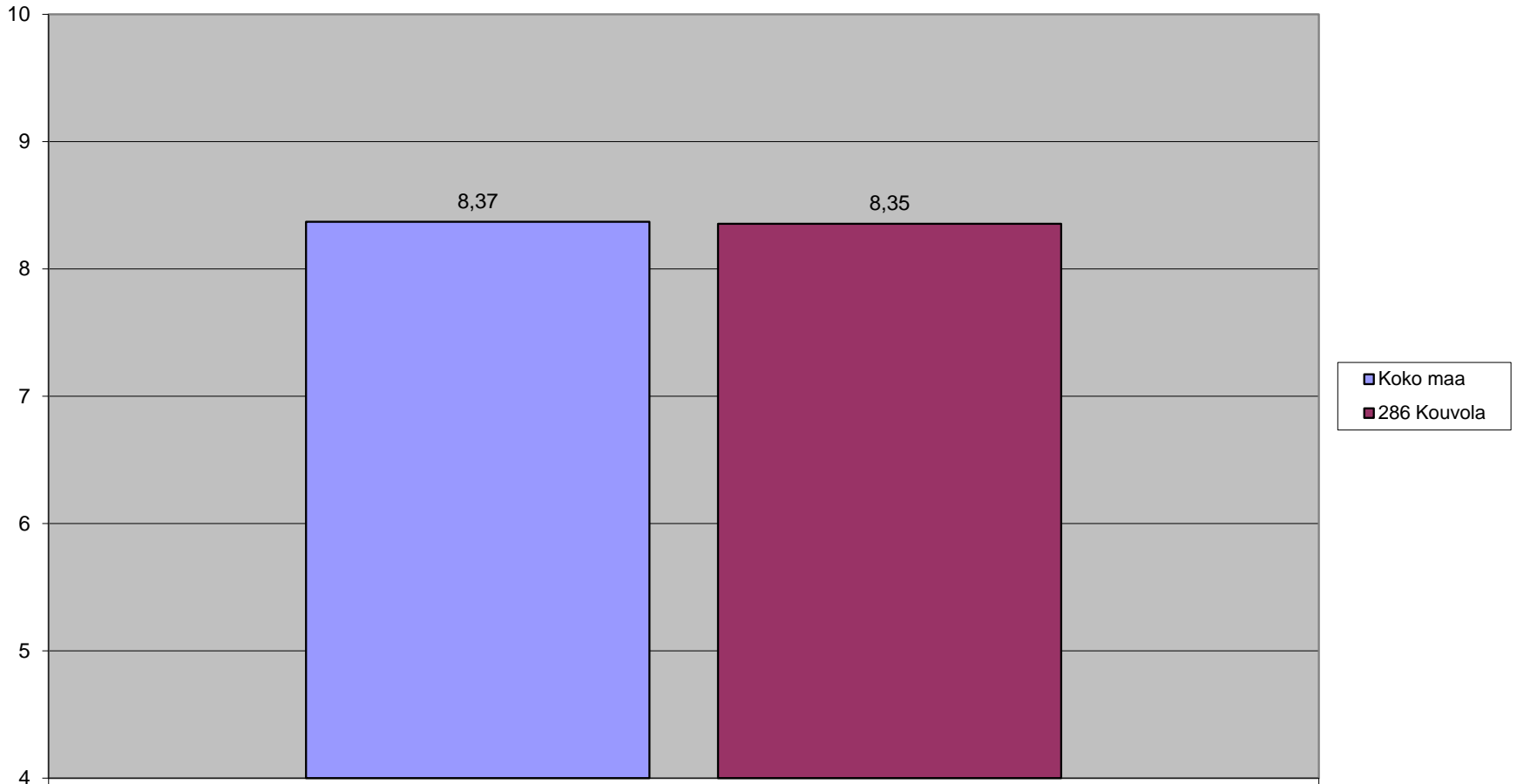
(1=erittäin paljon eri mieltä, 5=erittäin paljon samaa mieltä)





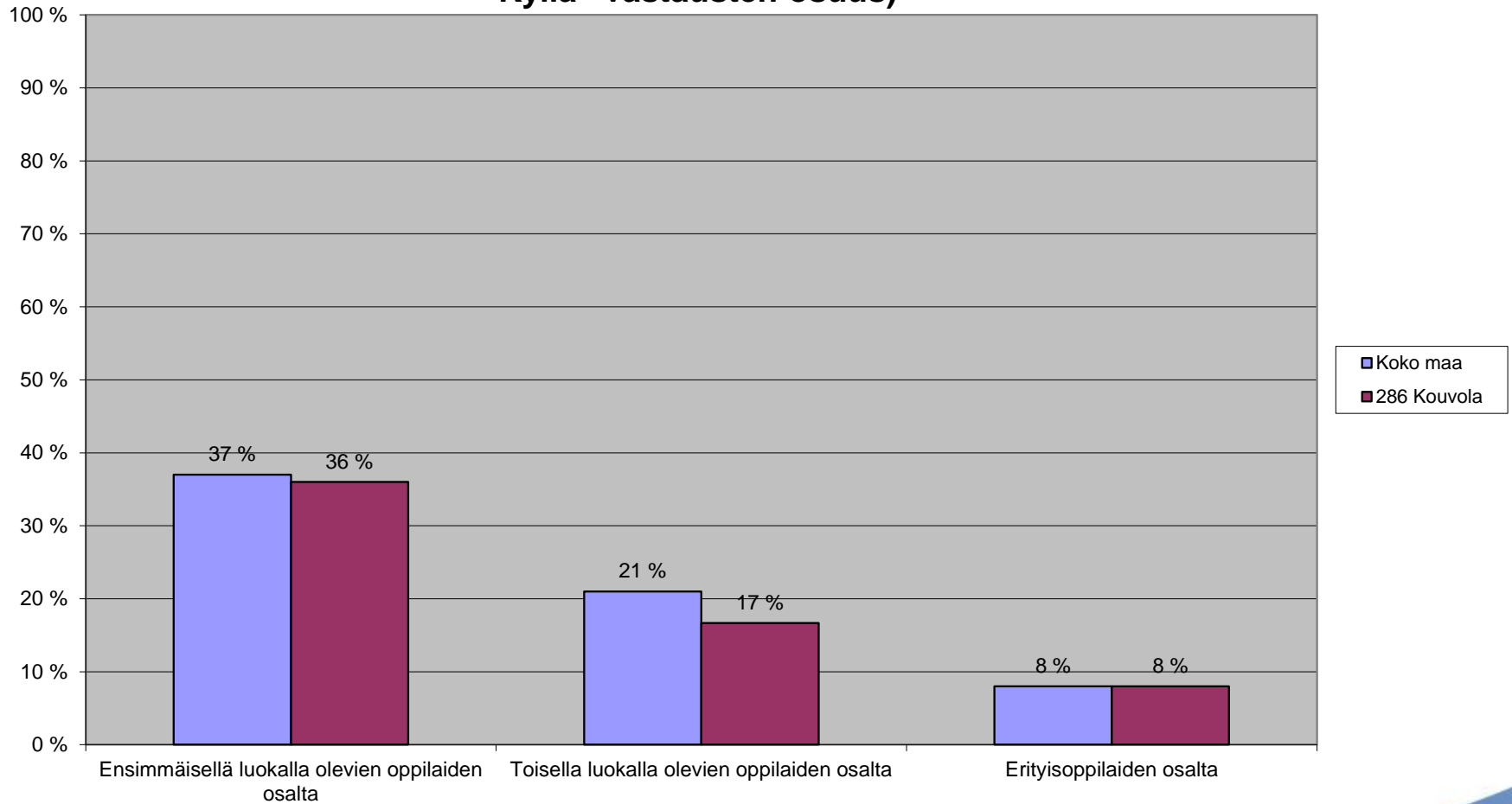
Miten tyytyväinen olet saamaasi apip-palveluun? Vastaa kouluarvosanoin 4-10.

(Keskiarvo)



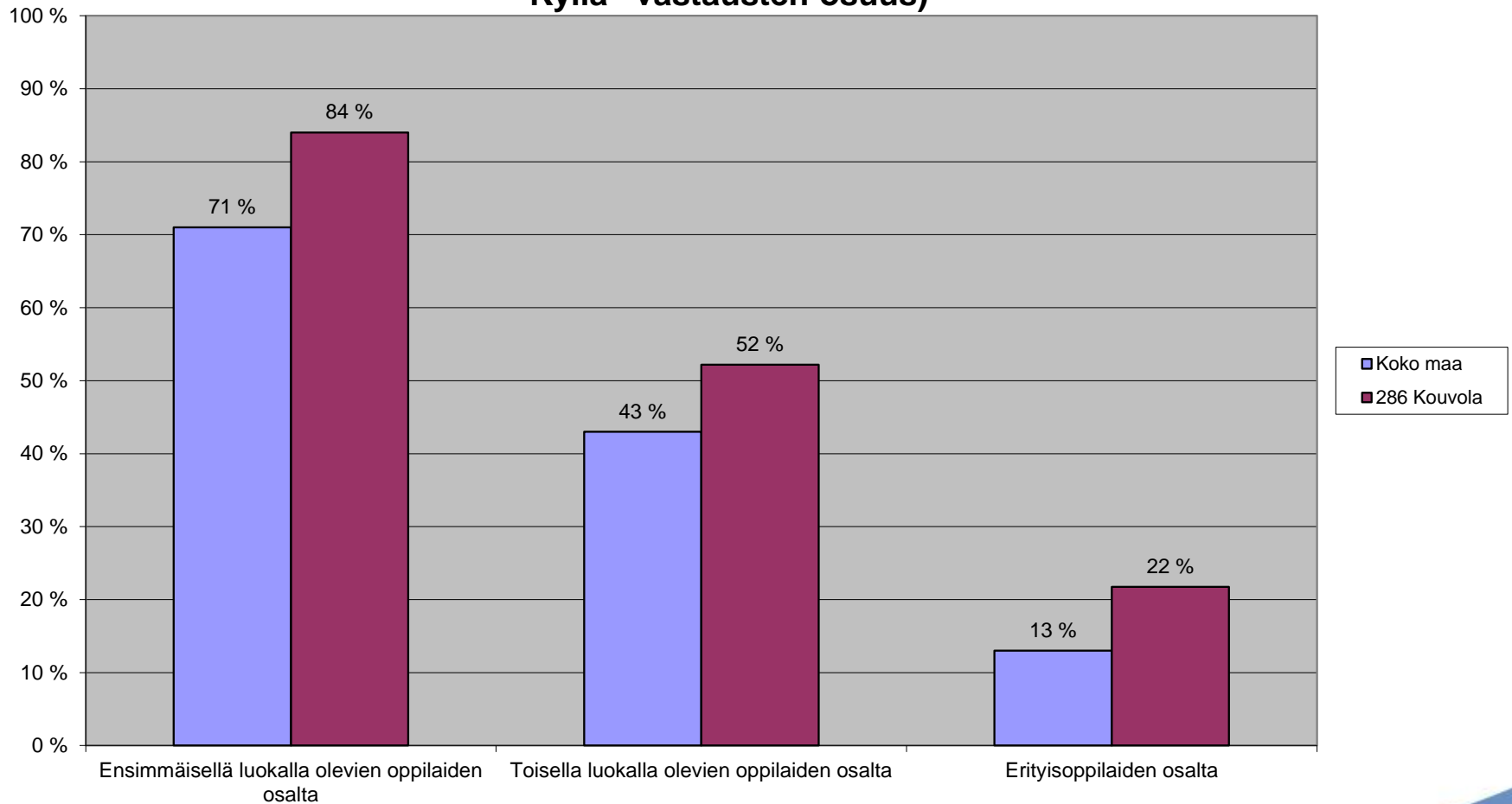


Onko kunnassanne selvitetty koululaisten aamupäivätoiminnan tarvetta huoltajilta kysymällä (Vastaajat, joiden lapsi ei osallistu apip-toimintaan, "Kyllä"-vastausten osuus)



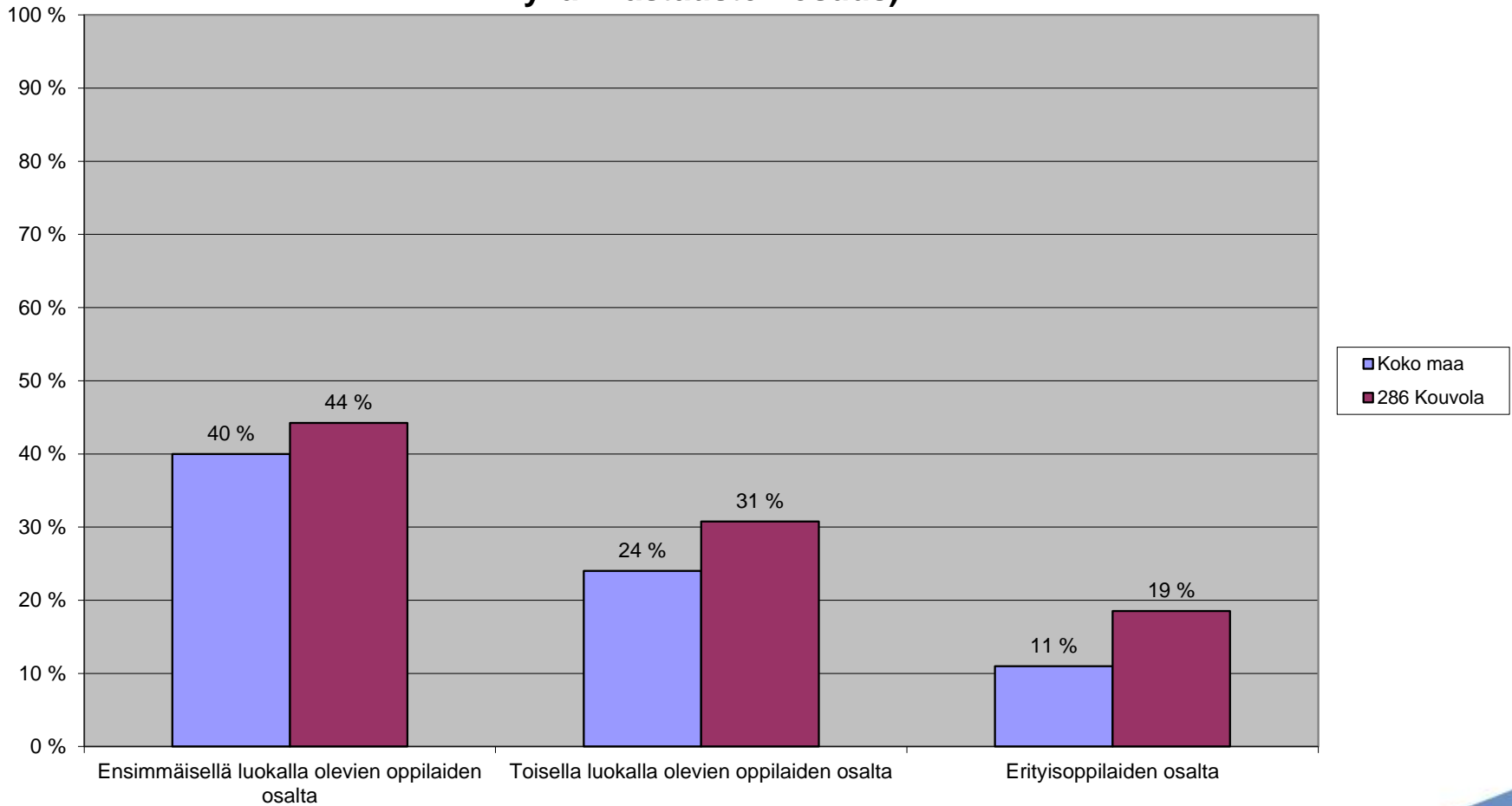


Onko kunnassanne selvitetty koululaisten iltapäivätoiminnan tarvetta huoltajilta kysymällä? (Vastaajat, joiden lapsi ei osallistu apip-toimintaan, "Kyllä"-vastausten osuus)





Onko kunnassanne selvitetty koululaisten aamupäivätoiminnan tarvetta huoltajilta kysymällä? (Vastaajat, joiden lapsi osallistuu apip-toimintaan, "Kyllä"-vastausten osuus)





Onko kunnassanne selvitetty koululaisten iltapäivätoiminnan tarvetta huoltajilta kysymällä? (Vastaajat, joiden lapsi osallistuu apip-toimintaan, "Kyllä"-vastausten osuus)

